



Professional
Reliable
Safe

EagleVision Net

Câmera IP IR (40/60m) 12 MP - Super Low Light - Lente Motorizada Auto-Foco - IP67



**IP 12 Mega-Pixel
3D-DNR, WDR
IR Inteligente
Smart Stream III**

- Velocidade de transmissão de 4000x3000@20fps e 3840x2160 @30fps
- Sensor SONY Starlight 1/1.7" 12 Megapixel Scan Progressivo
- 3 (Três) Streams de Vídeo/Áudio possibilita multiplas transmissões
- Funções WDR, Day/Night(ICR), 3D-DNR, AWB, AGC, BLC, Flicker, etc
- Senhas de proteção para administrador, supervisor e operador
- Controle de banda em rede LAN/WAN integrado (32bs~20Mbps)
- Busca de imagem inteligente por data, horário e número da câmera
- Detecção de movimento inteligente na imagem
- Possibilita gravação em NAS Storage
- Possibilita criar 3 máscaras de privacidade na imagem
- Gravação Manual, agendada, pre-gravação, alarme e link de alarme
- Menu de configuração em Português
- Registro de eventos com possibilidade de exportar em formato TXT



Mega-Pixel Digital Zoom



Compatível com software Digifort, EagleCMS, DGuard, Milestone, NUUO, etc

Lente Motorizada 3.6-11mm Auto-Foco

IR Inteligente 42um evita efeito lanterna

Baixa Luminosidade em 0.01Lux/0.0Lux

Smart Stream III: H265, H264h/m/b, MJPEG e JPG possibilita configurar gravação e transmissão independente

PoE(802.3af) Integrado

Proteção IP67 a prova d'água

Suporta iPhone, iPad, Android, WinPhone

Controle de banda entre 32kbs até 16Mbps reduz trafego e utilização da rede corporativa LAN/WAN

Alarmes: Pré e Pós alarme, e-mail, áudio, agendado, violação da câmera, envia imagens para Central de Monitoramento

IK10 Anti-Vandalismo

Botão de reset integrado

API, SDK, CGI disponíveis para integração



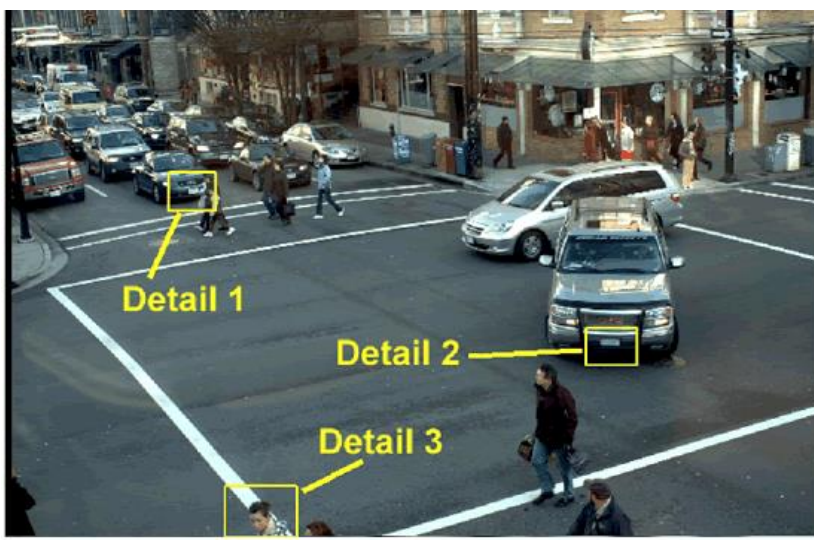


Professional
Reliable
Safe

EagleVision Net

Câmera IP IR (40/60m) 12 MP - Super Low Light - Lente Motorizada Auto-Foco - IP67

Câmeras de CFTV ou IP com resolução padrão somente poderiam ver a imagem abaixo sem detalhes específicos em certas áreas na imagem. E mesmo com a possibilidade de uma PTZ com zoom óptico poderia ver os detalhes, mas perderia o ângulo de visão geral da imagem. Com a tecnologia da Câmera IP Mega-Pixel *EagleVision* os detalhes da imagem podem ser analisados com zoom digital, enquanto a gravação é efetuada na imagem inteira, captando assim todas as atividades ou movimentação em uma área bem maior do que uma câmera padrão, ou até mesmo uma PTZ.



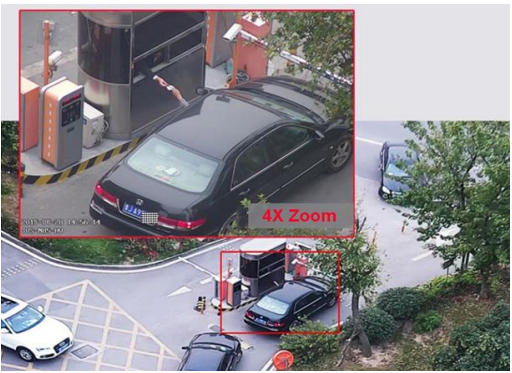
Detail 1 (Detalhe 1)



Detail 2 (Detalhe 2)



Detail 3 (Detalhe 3)



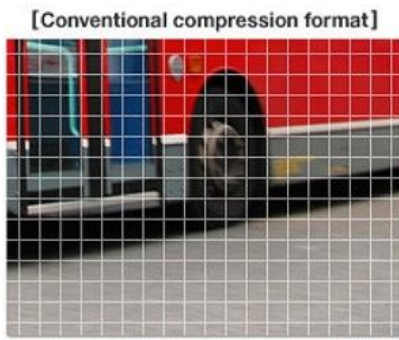
4X Zoom



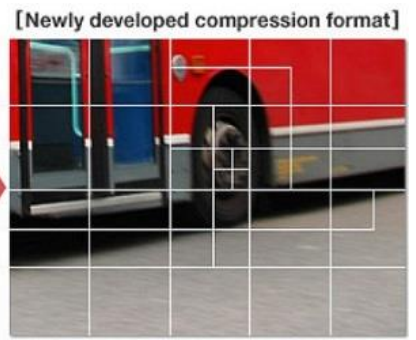
Lente Zoom Óptico Motorizado 4X e Auto-Foco



O H.265 é um formato de compressão de vídeo duas vezes mais eficiente que seu antecessor, pois utiliza apenas 50% da largura de banda, mantendo a mesma qualidade do H.264



[Conventional compression format]



[Newly developed compression format]

*Videos shown are rendered images.



Avenida do Batel, 1230 • 5º andar • Bairro Batel • Curitiba • PR • 80420-090
Tel: (041) 3342 1600 • vendas@eaglevision.com.br • www.eaglevision.com.br





Professional
Reliable
Safe

Funções de alto desempenho para monitoração 24 horas, incluindo: Starvis Super LowLight, Função Modo Corredor, 3D-DNR (Digital Noise Reduction) WDR (Wide Dynamic Range), ROI (Região de Interesse), Defog, etc



EagleVision Super LowLight Sensor Sony



Câmera IP Sensor Comum

Sensor SuperLow- Possibilita imagem colorida com excelente qualidade mesmo em baixa luminosidade



Função "Modo Corredor Vertical"

Posiciona imagem para gravar no sentido vertical, disponibilizando melhor ângulo em corredores



Region of interest



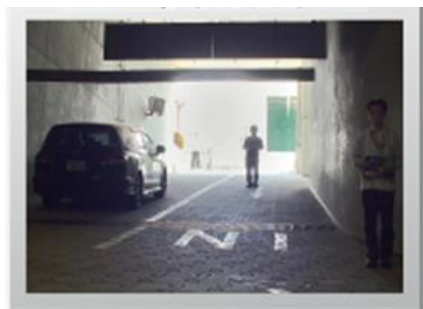
Lower Quality

Higher Quality

ROI (Region of Interest) - Define área de melhor qualidade e utiliza menos banda na rede

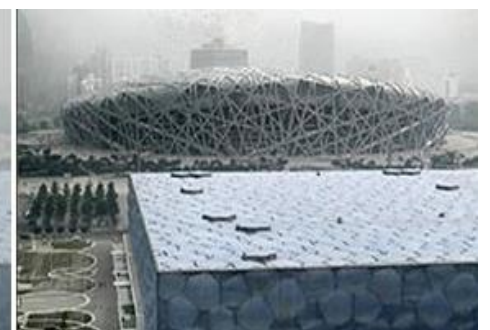


Without DNR



With DNR

FUNÇÃO WDR (Uso Externo- Possibilita melhor imagem compensando luz de fundo e frontal)



3D-DNR - Redução de Ruído Digital na Imagem

Função Defog - Melhor imagem mesmo em condição de neblina



Avenida do Batel, 1230 • 5º andar • Bairro Batel
Curitiba • PR • 80420-090 • Tel: (041) 3342 1600
vendas@eaglevision.com.br • www.eaglevision.com.br





Professional
Reliable
Safe

EagleVision Net

Model	EN-R4GSV4KZ3P (POE, IR40m) - EN-R6GSV4KZ3P (POE, IR60m)	
Camera		
Image Sensor / OS	1/1.7" CMOS 12 Megapixel SONY STARLIGHT Sensor Super Low Light and Hisilicon DSP / Linux embedded	
Effective Pixels	4072 (H) x 3046 (V) - 4.5K	
Scanning System	Progressive scan	
Electronic Shutter Speed	Auto/Manual, 1/3~1/10.000s	
Min. Illumination	0.01LUX/F1.2 (Color), 0.002LUX/F1.2(B/W), 0.0LUX (IR ON)	
S/N Ratio	>52dB	
Camera Features		
Day/Night	Auto(ICR)/Color/B/W (True Day/Night)	
Max. IR LEDs Length	40m or 60m (IR LEDs 4x or 6x 42um Intelligent function)	
Backlight Compensation	BLC / WDR (100dB)	
White Balance	Auto, Indoor, Fluorecent, Natural, Outdoor, others	
Gain Control	Auto/Manual	
Smart Function	Defog, Corridor Mode, ROI (Region of Interest), Scene Change alarm, Cloud and NAS Recording,	
Noise Reduction	3D-DNR (0~100 levels)	
Privacy Masking	Up to 3 areas	
Other Functions	Brightness, Contrast, Color, Sharpness, Saturation, Mirror, Flip, Motion detection, Event/Access Log	
Lens		
Lens Type	3.6-11mm Motorized Auto-Foco, Auto-Iris DC F1.4 M12 (12 Mega-Pixel / 4.5K)	
Video		
Compression	H.264/H.264+/H.265/H.265+/JPEG/AVI /MJPEG	
Resolution	12MP, 8MP, 5MP, 4MP, 2.1M(1920x1080) / 720P(1280x720) / D1(720x480) / CIF(352x240) NTSC/PAL	
Frame Rate	Main Stream	4000x3000@20fps; (3840x2160, 3072x2048, 2560x1440, 2560x1440, 1920x1080, 1280x720)@30fps
	Sub Stream 1	720x480@20fps, 720x480@30fps
	Sub Stream 2	352x288@20fps, 352x288@30fps
Bit Rate	H.264/H265: 32K ~ 20Mbps	
Audio (Optional)		
Compression	G.711a / G.711u(64kbps)/PCM(128kbps)	
Interface	1/1 channel In/Out	
Network		
Ethernet	RJ-45 (10/100Base-T)	
Protocol	IPv4, HTTP, HTTPS, SSL, TCP/IP, UDP, UPnP, IGMP, RTSP, RTP, SMTP, NTP, DHCP, DNS, DDNS, FTP, P2P	
ONVIF Profile	ONVIF V2.4, S	
Max. User Access	10 users	
Smart Phone / Web Browser	iPhone, iPad, Android / IE(6.0/7.0/8.0/9.0/11 or above), Firefox,, Safari and Chrome	
Auxiliary Interface (Optional)		
Alarm	1/1 channel In/Out (Optional)	
SD Card Slot	Support up to 128GB SD Card	
General		
Power Supply	DC12V, PoE(802.3af) Optional	
Power Consumption	5.7W IR ON , 3.6W IR OFF	
Environment	IP67 water proof, IK10 Vandal Proof	
Working Environment	(-)10°C~(+)60°C, 0%~90%	
Dimensions(WxDxH)	179(W) x 90(H) x 90(D)mm / Bracket 3-axis for wall and ceiling mount	
Weight	1.4Kg	



Avenida do Batel, 1230 • 5° andar • Bairro Batel
Curitiba • PR • 80420-090 • Tel: (041) 3342 1600
vendas@eaglevision.com.br • www.eaglevision.com.br

