



Powerful Solutions

EagleVision CCTV

SECURITY SOLUTIONS AND TECHNOLOGIES

Rádio Wireless 5.8GHZ 300Mbps Industrial Uso Externo IP67

- WiFi 5GHz em até 1.5km de distância (Com antena 12dB).
- Antena omni-direcional 360° 12dBi Longo Alcance opcional.
- Antena omni-direcional 360° 8dBi curto/médio Alcance opcional.
- Velocidade de transmissão em até 300Mbps
- Proteção de intempéries IP67 a prova d'água.
- Frequência de 5.180~5.825GHz



Dust-proof



Water-proof

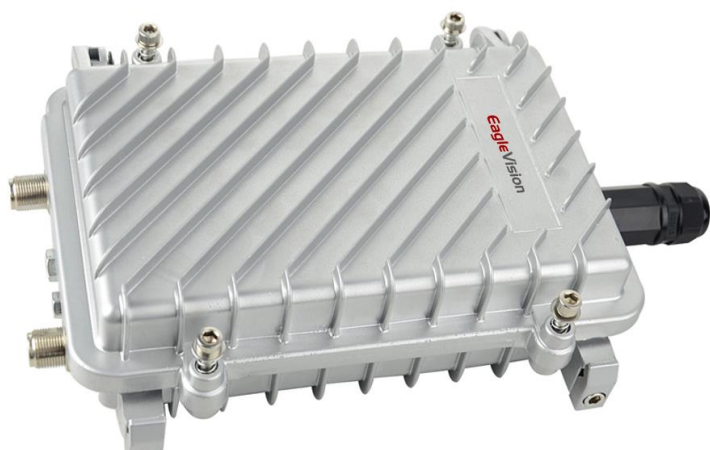


Sun-proof

O CPE EagleVision de uso externo e transmissão sem fio 5.8GHz 300Mbps, possibilita criar rede WiFi em longa distância de até 1.5Km (Com antena 12dB) ou 500m (Com antena 8dB), e possui tecnologia sem fio padrão IEEE802.11a/n.

Possui taxa de transmissão de dados em até 300Mbps, chipset industrial de Atheros e alta potência de 500mW, possibilitando uma faixa estável e longo alcance de conexões P2P / P2MP.

Equipado com invólucro industrial à prova d'água IP67, aplicável em ambiente hostil de uso externo e fácil de instalar, com antena de 8 dBi incorporada ou opcional de 12dB alta potência. Ademais, melhora o desempenho e a estabilidade da transmissão sem fio e é amplamente utilizado em transmissão de vídeo de longa distância e transmissão de dados em pontos de câmeras externas.



Avenida do Batel, 1230 • 5° andar
Bairro Batel • Curitiba PR 80420-090
Tel: (041) 3342 1600 • vendas@eaglevision.com.br
www.eaglevision.com.br





Professional
Reliable
Safe

EagleVision Net

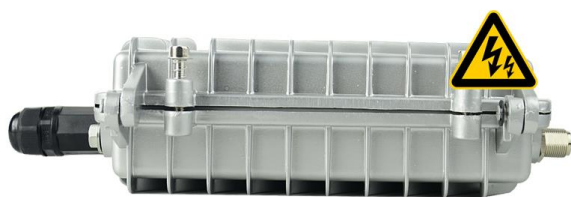
Especificações Técnicas Rádio WiFi EagleVision

O Rádio CPE EagleVision utiliza amplificador de potência SkyWorks com 500mW True RF Power, para aumentar o sinal e ampliar a cobertura do Wi-Fi. Além disso, possuem conectores tipo N, fáceis de alterar as antenas Omni de alto ganho.

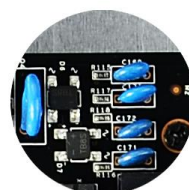
MÚLTIPLOS MODOS DE OPERAÇÃO: AP sem fio, Roteador sem fio, Repetidor de Wi-Fi, WISP, WDS, Bridge.

Alimentação via Ethernet (PoE) para facilitar a instalação e menor custo, podendo ser instalado em áreas onde pontos de energia não estejam disponíveis, sem alterar a infraestrutura de rede existente.

MODEL	EN-APY512 (Antena 12dB) / EN-APY508 (Antena 8dB)
Standard	IEEE 802.11n, IEEE 802.11a
Frequency	5.180 - 5.825 GHz
Channel	CH36 ~CH165
Modulation	802.11n/802.11a: OFDM (64-QAM, 16-QAM, QPSK, BPSK)
Data Rate	11n: up to 300Mbps(dynamic) / 11a: up to 54Mbps(dynamic)
Protocol	CSMA/CA, CSMA/CD, TCP/IP, ICMP, NAT, PPPoE, DHCP, Wired static, UDP, DDNS
Operation Mode	Bridge, AP, Gateway, WISP, WDS operation mode.
Security	WPA(AES, TKIP with IEEE 802.1x); WPA2(AES, TKIP with IEEE 802.1x); WPS
RF Output Power	802.11a: 54M 23±2 DB, 6M 26±2DB / 802.11n HT20: MCS7 22±2 DB, MCS0 25±2DB. 802.11n HT40: MCS7 21±2 DB, MCS0 24±2DB.
Receive Sensitivity	802.11a: -72dbm@54Mbps; -90dbm@6Mbps / 802.11n HT20: -70dbm@MCS7, (-)88dbm@MCS0, B16802.11n HT40: -68dbm@MCS7, -86dbm@MCS0.
Antenna	N-Type Connector, 12dB HPBWH (Deg.) 360°, 5150~5850 MHz, Impedance 50Ω
Size(mm)	L: 153mm, W: 79mm, H: 234mm
Weight	2Kgs
Working/Storage Temp.	(-)20°C ~ 55°C / (-)20°C ~ 70°C
Humidity	10% ~ 90% (Non-condensing)
Interface	1x RJ-45 Port
Power Output:	POE 24V, 0.5A; Input: 110V/220V
LED Light	Power, WiFi



Lightning arrester(optional)



Lightning capacitance



Professional
Reliable
Safe

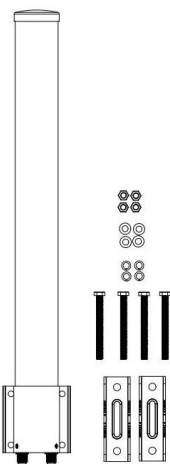
EagleVision Net

Especificações Técnicas Antena Omni 12dB Longo Alcance

- 5.1-5.8 GHz Sistemas de LAN sem fio uso externo
- Suporta 1x2 e 2x2 Mimo AP / Roteadores
- Aplicativos IEEE 802.11a/n
- WIMAX, WISP, WiFi, Comunicação



Antenna 5Ghz	Omni 12dB
Frequency Range	5150-5800MHz
Gain	12dBi
VSWR	≤1.5
Polarization Type	Vertical and Horizontal
Input Impedance	50Ω
Horizontal Beamwidth	360°
Vertical Beamwidth	6±1°
Maximum Power	100W
Connector Type	N-Female
Lighting Protection	DC Ground
Dimensions	Φ75*650mm
Weight (Kg)	2.0kg
Rated Wind Velocity	210km/h
Working Temperature	-40°C~+65°C



Padrões de Radiação

