



Professional
Reliable
Safe

EagleVision Net

Câmera IP IR (40m) - Algoritmo para Detectar Pessoas - 5.0 MP - Lente Motorizada - IP67



5MP 2560x1920p
Lente Motorizada
Algoritmo para
Detectar Pessoas

- Velocidade de transmissão em até 2560X1920@20fps ou 2560X1440@25fps
- Sensor CMOS 1/2.7" 5.0 Megapixel (2560x1920p) Low Light
- Análise de Vídeo: Cerca Virtual, Intrusão e Mudança de cena, Detecção de pessoas com qualquer postura, incluindo meio corpo, cabeça, mão, ombro, etc
- Detecta até 5 pessoas simultaneamente na imagem em até 40x40 pixels
- Compressão H.265+ possibilita qualidade de imagem equivalente a H.264 mas requer menos espaço de armazenamento. Reduz o espaço de armazenamento em até 50% necessário para gravação e transmissão.
- Funções integradas: DWDR, 3DNR, AWB, BLC, HLC (High Light Comp), Defog, Detecção de movimento inteligente, Máscaras privadas, etc
- Senhas de proteção para administrador, supervisor e operadores com níveis de privilégios para cada operador, definidos pelo administrador
- Função "tamper-proof" emite alarme caso o foco da câmera seja violado
- Detecção de movimento inteligente na imagem
- Possibilita criar 4 máscaras privadas na imagem
- Transmissão de imagens via Multicast e Unicast, suporte Onvif Profile S
- Compatível EagleVMS, Digifort, DGuard, Genetec, Milestone, outros



Mega-Pixel Digital Zoom



Câmera Inteligente para detectar pessoas

Lente Varifocal ou Motorizada 2.8-12mm

Microfone e alto-falante integrado

Compressão Dual-stream: Possibilita configurar gravação e transmissão independente

PoE(802.3af) Integrado

Infra-vermelho inteligente alcance 40m

1 entrada e 1 saída de alarmes (opcional)

Proteção IP67 a prova d'água

Acesso remoto via web, software ou aplicativos: iPhone, iPad, Android

Controle de banda entre 32kbs até 6Mbs reduz trafego e utilização da rede corporativa LAN/WAN

Texto de sobrepor sob a imagem mostra data/hora, bit rate, taxa de velocidade, etc

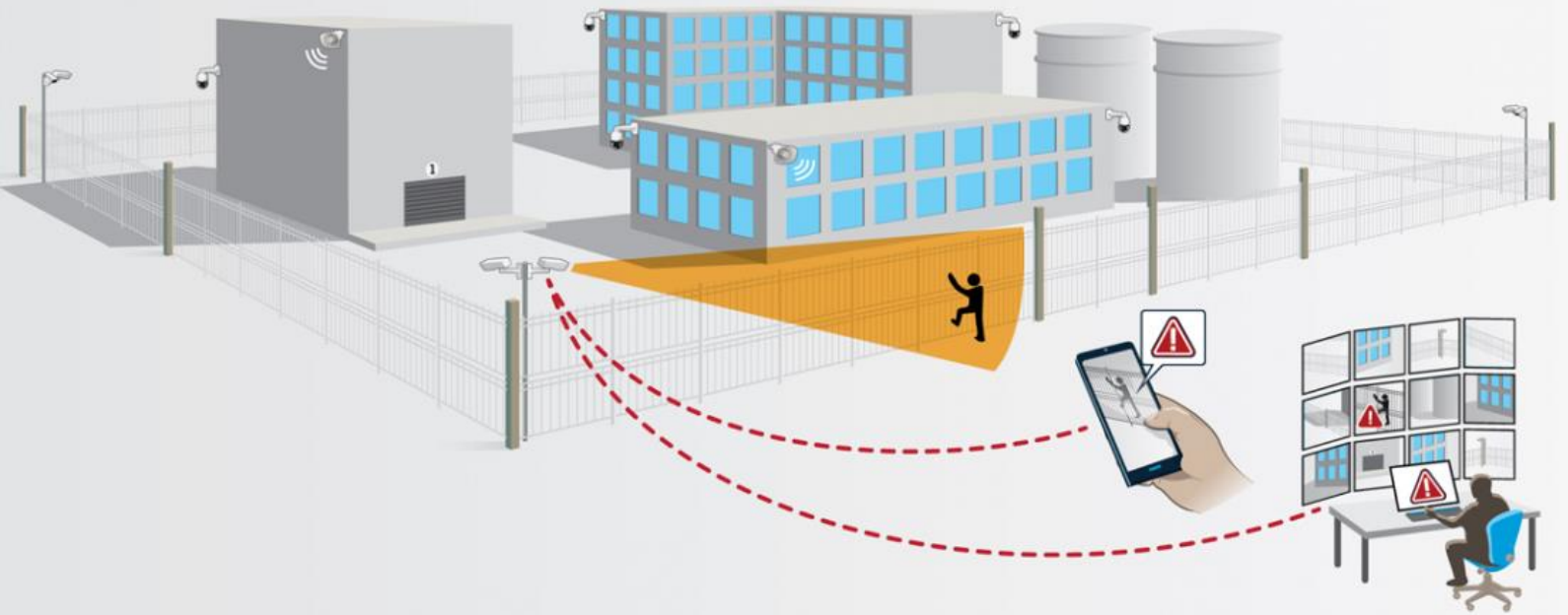
Alarmes: Pré e Pós alarme, e-mail, áudio, agendado, envia imagens para Central de Monitoramento, etc



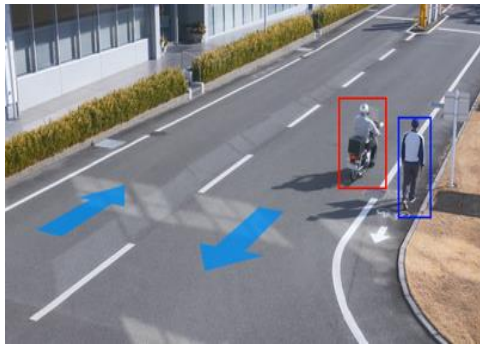
EagleVision
TECNOLOGIAS EM SEGURANÇA



Professional
Reliable
Safe



Análise de Vídeo Inteligente Para Detectar Pessoas



Deteção de Direção
Monitora direção em que pessoas podem trafegar



Deteção de Pessoas
Monitora somente pessoas e ignora movimentos de folhagens, sobras



Deteção de Loitering
Monitora tempo que pessoas podem permanecer na área definida



Rastreamento de Pessoas na Imagem
Monitoramento perimetral focado em detectar pessoas, ignorando movimento de plantas, árvores, animais, pássaros, etc

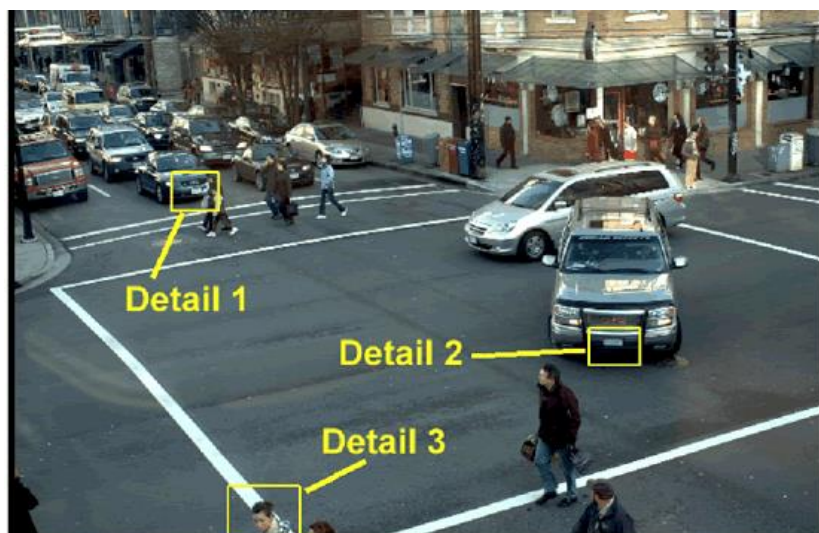


Professional
Reliable
Safe

EagleVision Net

Câmera IP IR (40m) - Detecta Pessoas - 5.0 MP - Lente Varifocal ou Motorizada - IP67

Câmeras de CFTV ou IP com resolução padrão somente poderiam ver a imagem abaixo sem detalhes específicos em certas áreas na imagem. E mesmo com a possibilidade de uma PTZ com zoom ótico poderia ver os detalhes, mas perderia o ângulo de visão geral da imagem. Com a tecnologia da Câmera IP Mega-Pixel *EagleVision* os detalhes da imagem podem ser analisados com zoom digital, enquanto a gravação é efetuada na imagem inteira, captando assim todas as atividades ou movimentação em uma área bem maior do que uma câmera padrão, ou até mesmo uma PTZ.



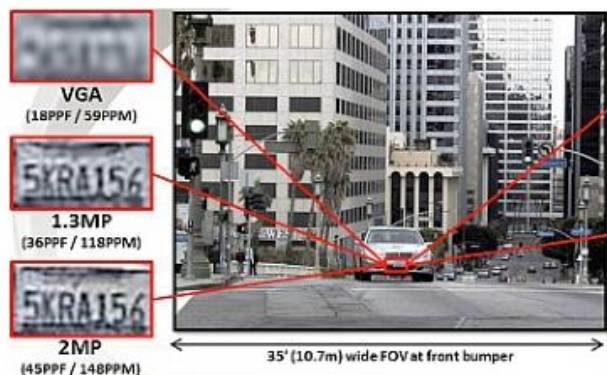
Detail 1 (Detalhe 1)



Detail 2 (Detalhe 2)

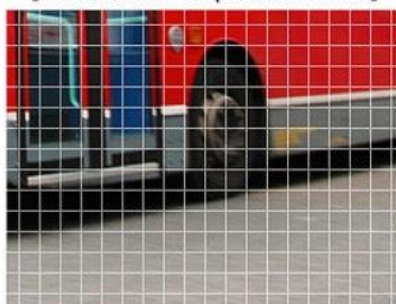


Detail 3 (Detalhe 3)

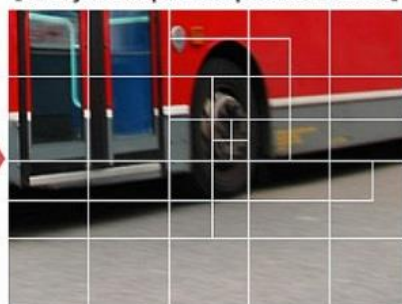


O H.265 é um formato de compressão de vídeo duas vezes mais eficiente que seu antecessor, pois utiliza até 50% a menos da largura de banda, mantendo a mesma qualidade do H.264

[Conventional compression format]



[Newly developed compression format]



*Videos shown are rendered images.



Avenida do Batel, 1230 • 5° andar • Bairro Batel
Curitiba PR 80420-090 • Tel: (041) 3342 1600
vendas@eaglevision.com.br • www.eaglevision.com.br





Professional
Reliable
Safe

Funções de alto desempenho para monitoração 24 horas, incluindo:
Sensor Low-Light, Função Modo Corredor, 3D-DNR (Digital Noise Reduction)
WDR (Wide Dynamic Range), Defog, 4X Zoom Óptico



Sensor Comum

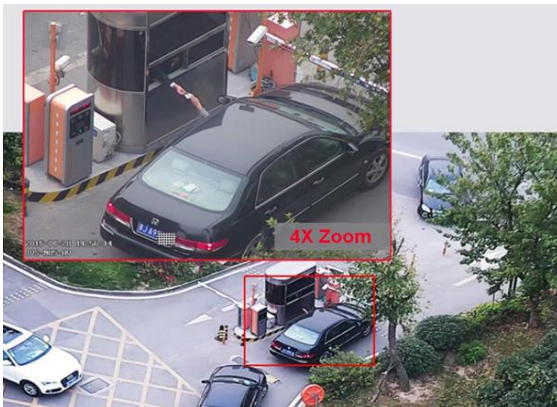


Sensor Low Light



Função "Modo Corredor Vertical"

Posiciona imagem para gravar no sentido vertical, disponibilizando melhor ângulo em corredores



Lente Varifocal ou Motorizada 4X Zoom óptico e Auto-Foco



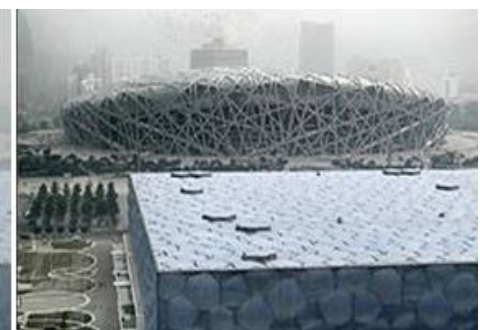
3D-DNR – Redução de Ruído Digital na Imagem



FUNÇÃO WDR (Uso Externo– Possibilita melhor imagem compensando luz de fundo e frontal)



Função Defog - Melhor imagem mesmo em condição de neblina





Especificações Técnicas

Modelo	EN-RH4FC5V2P (Lente Varifocal) - EN-RH4FC5Z2P (Lente Motorizada)	
Câmera		
Sensor de Imagem	1/2.7" 5.0 Megapixel CMOS Low-Light	
Pixels Efetivos	2560x1920p	
Sistema de Scaneamento	Scan Progressivo	
Obturador Eletrônico	Auto/Manual (1/3~1/10.000s PAL - 1/4~1/10.000s NTSC)	
Iluminação Mínima	0.1LUX/F1.2 (Modo colorido), 0.01Lux/F1.2 (Modo PB), 0.0LUX (IR ligado)	
Relação Sinal de Ruído	>55dB	
Funções Básicas da Câmera		
Dia/Noite - IR LEDs	Auto(ICR)/Colorido/PB - 40m alcance (IR 14un 850nm) Intelligent IR	
Compensação Luz de Fundo	BLC /DWDR	
Balanco de Branco / AGC	Interno, Externo, Automático / Automático e Manual	
Redução de Ruído	3D-DNR	
Alarme Mudança de Cena	Envia alarme quando o foco da câmera for violado	
Análise de Vídeo Humanóide	Detecta até 5 pessoas smultaneamente com qualquer postura, incluindo meio corpo, cabeça, mão, ombro	
Funções de Detecção	Detecta pessoas em até 40x40pixels, ≥99% de precisão em ≤1s, Suporte a detecção humanóide estática e dinâmica, Detecção de imagem durante o dia ou noite com luzes IR LEDs, Upload de alarme via Protocolo Privado, Efetua rastreamento de pessoas na imagem.	
Funções Avançadas	Defog, Máscara Privada (4 áreas), Detecção de Movimento (4 áreas), Grava em modo corredor 9:16	
Outras funções	Brilho, Contraste, Cor, Nitidez, Saturação, Gamma, Espelho, Dia/Noite (IR-Cut Filter), Marca d'água, etc	
Lente		
Tipo de Lente	2.8-12mm Varifocal F1.4 (Angulo de visão: H: 108°~31.1°) Zoom Manual/Foco Manual 2.8-12mm Motorizada F1.4 Auto-Iris DC (Angulo de visão: H: 108°~31.1°) Zoom Motorizado/Auto-Foco	
Vídeo		
Compressão	H.265 / H.264	
Resolução	2560X1920p, 4MP (2560x1440p) / 3MP, 2.0M(1920x1080) / 720P(1280x720) / D1(704x480) / CIF(352x240)	
Velocidade Transmissão	Fluxo Principal	2560X1920p (1~20fps NTSC) / 2560X1440p (25fps), 3.0/2.0M(1920x1080) (1~25 PAL / 1~30fps NTSC)
	Fluxo Adicional	D1/CIF (1~25 PAL / 1~30fps NTSC)
Bit Rate	H.265/H.264: 32K ~ 6Mbs	
Rede		
Rede Ethernet	RJ-45 (10/100MBs Base-T) Auto sensing Half/Full duplex	
Protocolos	IPv4, HTTP, HTTPS, SSL, TCP/IP, UDP, UPnP, IGMP, RTSP, SMTP, NTP, DHCP, DNS, PPPOE, DDNS, FTP, P2P, IPSearch, Digest Authentication	
ONVIF / Compatibilidade	ONVIF Profile S/G, Compatível com EagleVMS, Digifort, Dguard, Genetec, Milestone, ISS, outros	
Max. Acesso de Usuários	10 usuários	
Browser / Smart Phone	IE, Firefox, Chrome / iPhone, iPad, Android	
Interfaces Auxiliares (Opcional)		
SD Card	MicroSD/SDHC/SDXC, Max 128GB - 1/1 (Opcional)	
Alarmes externos - Áudio	Alarmes: 1 entrada / 1 saída (Opcional) - Áudio: G.711u / 64Kbps 1 Mic e 1 alto-falante integrados	
Geral		
Alimentação elétrica	DC12V / PoE(IEEE802.3af) - Consumo: <8W (10W IR ligado)	
Proteção Interpéries	IP67 a prova d'água	
Temperatura Funcionamento	(-)10°C~+55°C, 10%~90%	
Dimensão / Peso	175x75x76mm / 1.0Kg	
Certificado	ISO9001, CE, FCC	