



NVR 4K de 64/128 Canais - H265/H264 - 16HDs - 16/8 Alarmes

O NVR EagleVision ENVKA-R9xxx agora pode integrar até 128 câmeras IP de alta qualidade em até 4K/12MP (4000x3000 pixels); ou 128 câmeras IP de 3MP em tempo-real (30fps); além de possibilitar a integração com várias marcas de Câmeras IP reconhecidas no mercado

O NVR EagleVision possui software de monitoramento remoto EagleVMS para visualização, gerenciar alarmes, mapa eletrônico, *Dewarping* de câmeras fisheye, configuração; e oferece opção de utilizar múltiplos monitores para gerenciar até 128 canais. Ademais efetua gravação local na Central de Monitoramento (CMS) oferecendo mais segurança na armazenagem das imagens.

O NVR EagleVision possui alta compactação de imagem H265 High Efficiency Video Coding (HEVC), que reduz o consumo de banda e espaço de gravação em até 50%, mantendo a mesma qualidade da compressão H264.

O modelo Série ENVKA-R9xxx possui 16 entradas e 8 saídas de alarmes externos para integração com dispositivos.

Envio de alarmes de vídeo e fotos para a Central de Monitoramento

Possui garantia de de 2 anos, e pode ser fornecido modelos com 64 e 128 canais. Garantia estendida opcional.



- Suporta 128 Canais IP de 3MP (2048x1536pixels) 30fps por canal
- Suporta codec de vídeo H.265 High Efficiency Video Coding (HEVC), que reduz o tamanho da imagem em até 50% com a mesma qualidade, e reduz o ruído de vídeo, possibilitando maior gama dinâmica.
- Alta qualidade na gravação de imagem em até 4K/12MP (12M, 8M, 5M, 3M, 1080P, 720P, 960H, D1, CIF)
- Intel CPU Multi-Core possibilita alta velocidade de gravação em até 30fps em cada canal @ 1080p (128 canais), com possibilidade de decodificar até 16 canais em 1080P (Visualização e Playback)
- Throughput de rede em 600Mbs suporta processamento avançado de codificação e decodificação de imagens em alta resolução
- Sistema operacional RTO/Linux embutido para máxima estabilidade e performance (Livre de vírus)
- Display: 2 HDMI (3840x2160, 1920x1080) e 2 VGA.
- Análise de Vídeo Inteligente: Cerca Virtual, Intrusão, contagem de pessoas/veículos, Detecção de áudio, Detecção de Objeto Abandonado, Detecção de Objeto Roubado, Estacionamento ilegal (Função ativa somente quando integrada com Câmeras IP EagleVision Série IVA)
- Marca d'água integrada protege imagens contra alterações
- Dual-stream possibilita configurar a compressão de imagens para gravação e transmissão separadamente em até 20Mbs por canal.
- Backup de fotos (JPG, BMP) e clipe de vídeo (AVI/MP4). Backup simultaneo via rede LAN/WAN, e zoom digital em modo ao vivo e playback
- Suporta 16 entradas e 8 saídas de relês para alarmes externos
- Suporta gerenciamento de usuários, com possibilidade de definir privilégios de acesso, visualização e controle para cada usuário
- Possibilita uso de teclado com joystick, mouse USB e controle remoto para controle, configurações, selecionar telas, efetuar reprodução, etc.
- Suporta 16HDs SATA HOTSWAP (Até 8TB cada / 128TB Total)
- Suporta Gravação em RAID 0,1,5,6,10
- Storage via 2 Portas e-Sata integradas e Gravador DVDR (Opcional)
- Suporta Câmeras IPs de vários fabricantes, tais como: EagleVision, Axis, Dahua, Dynacolor, Hikvision, Panasonic, Pelco, Samsung, Sony, outros.



Avenida do Batel, 1230 • 5° andar
Bairro Batel • Curitiba • PR • 80420-090
Tel: (041) 3342 1600 • vendas@eaglevision.com.br
www.eaglevision.com.br

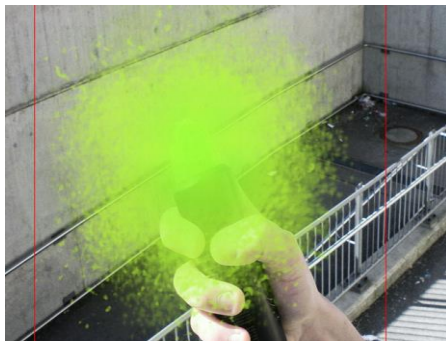
Análise de Vídeo Integrado

(Quando Integrado com Câmeras EagleVision Série IVA)

Cerca Virtual, Intrusão, Mudança na Imagem, Contagem de Pessoas/Veículos, Detecção de Intrusão, Detecção de Objeto Abandonado/Roubado, Estacionamento ilegal, Direção ilegal, etc.



Contagem de Veículos/Pessoas
Contagem e Monitoração de Fluxo



Mudança na Imagem
Monitora Vandalismo

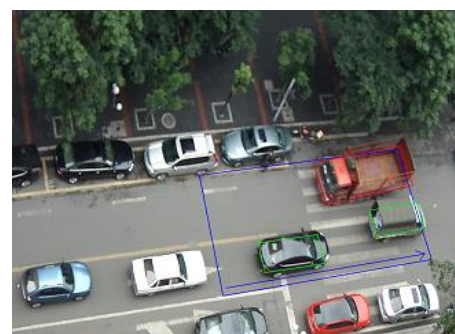


Proteção Perimetral
Monitora Perímetro Linear



Detecção de Fogo/Incêndio

Detecção de Incêndio na Imagem Monitorada (Opcional via câmera *EagleFire IVA*)

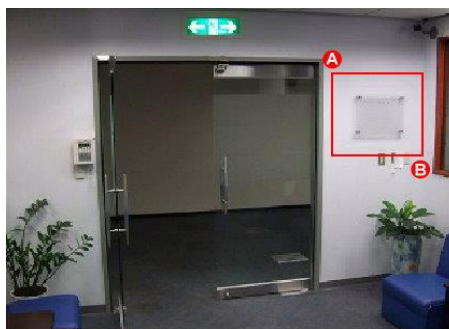


Direção não Autorizada

Detecta Movimento Direcional



Monitoração Área Restrita
Pessoa Desautorizada na Área



Detecção Objeto Roubado
Detecta Objeto Roubado



Detecção Objeto Abandonado
Monitora Objeto Abandonado

Especificações Técnicas

Modelos	ENVKA-R9064	ENVKA-R9128
Sistema		
Processador / SO / Memória	Microprocessador Multi-Core embutido / Linux / 8GB DDR3 (16GB Máx)	
Pentaplex	Reprodução de imagens ao vivo e gravadas, gravação, backup e acesso remoto	
Interface do usuário	Interface gráfica amigável com dicas de menus na tela; mostrar status das gravações, alarmes,	
Dispositivo de controle	Teclado com Joystick USB/NET EagleVision, Mouse USB e via rede TCP/IP	
Fonte de alimentação	100-240 VAC, 50/60 Hz (automático) 400W – Consumo sem HD: 50W	
Vídeo		
Entradas de vídeo	64 canais	128 canais
Saída de vídeo (monitores)	2 saídas HDMI (4K) + 2 saídas VGA (multi screen ou sequencial)	
Compressão de vídeo / Padrão	H.265 / H.264 (MPEG-4 Part10) / H.264b - PAL e NTSC	
Divisão da tela: cheia e multiplexada	1/4/8/9/16/25/36/64	1/4/8/9/16/25/36/64X2
Resolução de saída de vídeo	4K (3840x2160) / 1920x1080 / 1280x1024 / 1280x720 pixels (Full screen, multi-screen, sequencial full)	
Encode Bit Rate	48~20Mbps por canal 640Mbps Total (VBR/CBR)	
Protocolos de Vídeo	ONVIF High Profile S/G, RSTP e SDK	
Resolução de vídeo em pixels		
NTSC/PAL	4K(4096x2160), 8MP, 5MP, 4MP, 3MP, 2MP, 1.3MP, 720P, D1, CIF	
Configuração da imagem, Alarme e Registro (Log)		
Opções de Alarme	Detecção de movimento e sensores, máscara e perda de vídeo, falha de HD, HD Cheio, envia e-mail, aciona relês, Pop-up na tela local, envia clipe de vídeo e fotos para Central de Monitoramento e/ou Mapa Eletrônico	
Erro de Comunicação	Envia alarme quando existir falha de comunicação, conflito de IP ou falha de hardware	
Máscara de privacidade	4 zonas configuráveis por canal, efetua a gravação mas esconde áreas privadas para monitoração	
Informações em tela (Status)	Título da câmera, horário, perda de vídeo, bloqueio da câmera, detecção de movimento, gravação e alarmes	
Controle de Bitrate (Kbps) na rede	Configuração individual por canal 48~20Mbps e Total por Sistema com escolha no modo de transmissão (VBR/CBR)	
Registro de Eventos	Registra e exporta eventos de alarmes e acessos efetuados por operadores e administrador	
Áudio G.711		
Entrada Áudio bi-direcional, BNC	1 canal (200-2800 mV)	
Saída de Áudio bi-direcional, BNC	1 canal (200 – 3000 mV, 5 kΩ)	
Alarmes Externos		
Entradas de alarmes NA/NF	16	
Saídas de relês NA/NF	8	
Detecção de movimento e Análise de Vídeo		
Detecção de movimento	10 áreas de detecção com níveis de sensibilidade configurável por canal	
Perda de Vídeo / Mascaramento	Detecção de perda de vídeo / Detecção de mascaramento de câmera.	
Análise de Vídeo Inteligente	Cerca Virtual, Intrusão, Detecção de Objeto Abandonado/Roubado, Detecção de áudio, Contagem de pessoas/veículos, Mudança de cena/foco (Funções ativas quando integrada com Câmeras IP EagleVision Série IVA)	
Armazenamento		
Quantidade de HDs suportado	16 HDs SATA (8TB Máx cada, Total de 128TB) Hot-swap	
Storage Externo e via Rede	Storage externo via 2 Portas e-Sata integradas e Upload via NAS / Cloud (Nuvem)	
Gravação		
Modo	Manual, subscrever, contínua, agendada, detecção de movimento, perda de vídeo e alarme, CLOUD (Nuvem)	
Prioridade / Pré-alarme / Segurança	Manual>Alarme>Detecção de vídeo>Contínua / 1~30seg pré e 5~60seg pós / Marca d'água integrada nas gravações	
Reprodução		
Modo de buscar	Hora/data com precisão de segundos, por tipo de evento; alarme e/ou detecção de movimento.	
Busca Inteligente	Efetua busca de faces gravadas, Contagem de Pessoas e Eventos gerados via Análise de Vídeo Inteligente	
Reprodução	Reprodução câmeras simultâneas, pausa, parar, retrocesso, reprodução rápida, reprodução lenta, próximo arquivo, arquivo anterior, próximo canal, canal anterior, tela cheia, repetição aleatória, seleção para backup, zoom digital.	
Reprodução simultanea	16 Canais 1080P / 9 canais em 5MP / 4 Canais 4K	
Backup		
Modo	Storage via Porta e-Sata, Pen drive, disco flash, U-Disk, disco rígido USB, CD-RW / DVD-RW, download por rede.	

Rede	
Interface	2x RJ45 (10/100/1000 Mbps) padrão IEEE802.3 auto-sensing
Protocolos Comunicação	TCP/IP, HTTP, HTTPS, IPv4, UPNP, RTSP, SMTP, SNMP, DHCP, PPPoE, DDNS, FTP, NTP, DNS, IP Filter, P2P
DDNS (IP dinâmico) / Driver / Cloud	No-IP® e DynDNS® / Driver do aplicativo disponível para sistemas Windows 10/8/7/2008/2003 / Gravação Nuvem
Operação remota	Monitoramento até 20 usuários, configuração total do NVR, controle PTZ, reprodução, download, info de log
Controle de Acesso ao Sistema	Senhas de acesso com vários níveis de privilégios para os usuários, definidos pelo administrador.
Transmissão via 3G/4G	Suporta via Módulo 3G/4G USB (opcional)
Transmissão	
Transmissão via rede	Controle de banda individual por canal e por sistema para uma transmissão via rede mais eficiente (48kbs~20mb)
Notificação remota	Permite notificação remota de alarmes para a Central de Monitoramento via rede local e via rede 3G/4G (utilizando modem externo ou via porta USB)
Dual-stream	Grava em qualidade diferente das imagens transmitidas via rede, independente por canal / Bit Rate: 1~4096Kb/s
Interfaces auxiliares	
Interface USB	2x USB2.0, 1x USB3.0 - Para mouse, dispositivo externo e backup
RS485	1 Porta para Controle Pan/Tilt/Zoom, Teclado, pre-set, ronda / Protocolo PELCO-D/P e outros integrados
Conectores	
Áudio bidirecional	Entrada: RCA (1) / Saída: RCA (1)
Ethernet	RJ45S modular Jack com 8 pinos
RS485 e Alarmes	DB9 fêmea
Saídas para Monitores	HDMI (2) + VGA (2) DB 15
Mecânica	
Dimensões (L x P x A)	3U, 440mm×482mm×140mm
Peso aproximado / Montagem	17 kg (sem HD) / Montagem em rack 19"
Características	
Temp. operação / armazenamento	-10°C a +55°C / -40°C a + 85°C
Umidade: operação / armazenamento	5% a 90% / 0% a 90%
Certificações	
Certificações	FCC, CE, ISO9001
Segurança elétrica	
Cabo / Energia	Padrão ABNT 14136 3-pinos / 100~240VAC 50/60Hz Fonte interna



Interfaces de Conexão



Avenida do Batel, 1230 • 5° andar
 Bairro Batel • Curitiba • PR • 80420-090
 Tel: (041) 3342 1600 • vendas@eaglevision.com.br
 www.eaglevision.com.br

