



Professional
Reliable
Safe

EagleVision Net

Câmera IP IR (40m) - Análise de Vídeo - 5.0 MP - Lente Motorizada - WDR - IP67



WDR Real 120dB
Low Light 0.05Lux
Lente Motorizada
Análise de Vídeo

- Velocidade de transmissão em até 2592X1520@30fps ou 2592X1944@20fps
- Sensor SONY 1/2.8" 5.0 Megapixel (2592x1944p) Low Light
- Análise de Vídeo: Detecção inteligente de pessoas e veículos, Cerca Virtual, Intrusão e Mudança de cena, Objeto esquecido/retirado, Contagem de pessoas e veículos, etc
- Compressão H.265 possibilita qualidade de imagem equivalente a H.264 mas requer menos espaço de armazenamento. Reduz o espaço de armazenamento em até 50% necessário para gravação e transmissão.
- Funções integradas: WDR 120dB, 3DNR, AWB, BLC, HLC (High Light Comp), Defog, Detecção de movimento inteligente, Máscaras privadas, etc
- Função HLC possibilita ver placa de carros durante a noite
- Senhas de proteção para administrador, supervisor e operadores com níveis de privilégios para cada operador, definidos pelo administrador
- Função "tamper-proof" emite alarme caso o foco da câmera seja violado
- Detecção de movimento inteligente na imagem
- Possibilita criar 4 máscaras privadas na imagem
- Transmissão de imagens via Multicast e Unicast, suporte Onvif Profile S
- Compatível EagleVMS, Digifort, DGuard, Genetec, Milestone, outros



Mega-Pixel Digital Zoom



Câmera IR IP 5 Mega-Pixel 5.0 WDR

Lente Varifocal ou Motorizada 2.8-12mm

Baixa Luminosidade em 0.05Lux (Color)

Compressão Dual-stream: Possibilita configurar gravação e transmissão independente

PoE(802.3af) Integrado

Interface para Micro SD Card

2 entradas e 1 saída de alarmes

Proteção IP67 a prova d'água

Acesso remoto via web, software ou aplicativos: iPhone, iPad, Android

Controle de banda entre 32kbs até 8Mbs reduz trafego e utilização da rede corporativa LAN/WAN

Texto de sobrepor sob a imagem mostra data/hora, bit rate, taxa de velocidade, etc

Alarmes: Pré e Pós alarme, e-mail, áudio, agendado, envia imagens para Central de Monitoramento, etc



EagleVision
TECNOLOGIAS EM SEGURANÇA

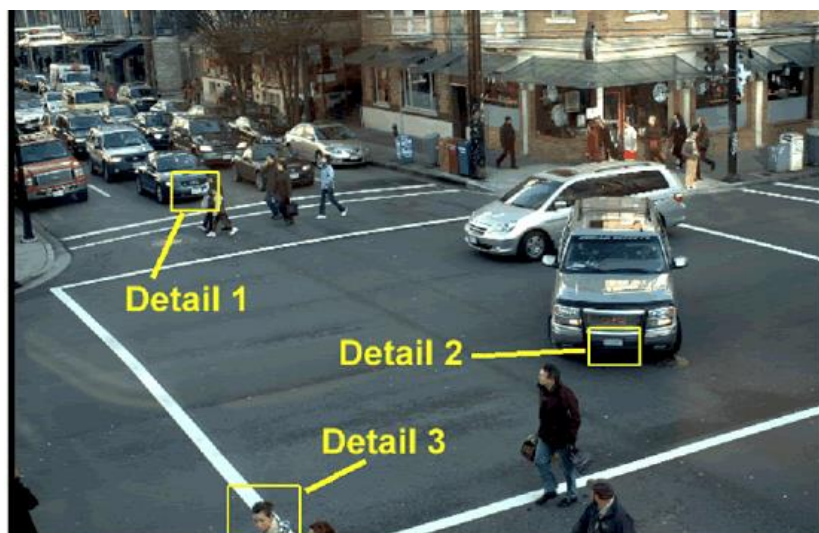


Professional
Reliable
Safe

EagleVision Net

Câmera IP IR (40m) - Análise de Vídeo - 5.0 MP - Lente Motorizada - WDR - IP67

Câmeras de CFTV ou IP com resolução padrão somente poderiam ver a imagem abaixo sem detalhes específicos em certas áreas na imagem. E mesmo com a possibilidade de uma PTZ com zoom ótico poderia ver os detalhes, mas perderia o ângulo de visão geral da imagem. Com a tecnologia da Câmera IP Mega-Pixel *EagleVision* os detalhes da imagem podem ser analisados com zoom digital, enquanto a gravação é efetuada na imagem inteira, captando assim todas as atividades ou movimentação em uma área bem maior do que uma câmera padrão, ou até mesmo uma PTZ.



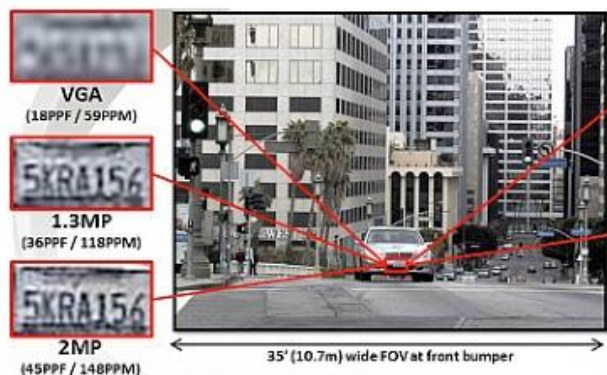
Detail 1 (Detalhe 1)



Detail 2 (Detalhe 2)

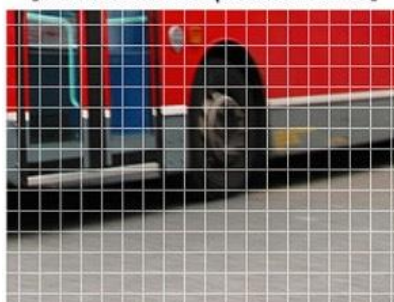


Detail 3 (Detalhe 3)

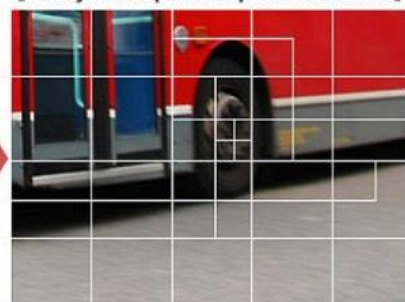


O H.265 é um formato de compressão de vídeo duas vezes mais eficiente que seu antecessor, pois utiliza até 50% a menos da largura de banda, mantendo a mesma qualidade do H.264

[Conventional compression format]



[Newly developed compression format]



*Videos shown are rendered images.



Avenida do Batel, 1230 • 5° andar • Bairro Batel
Curitiba PR 80420-090 • Tel: (041) 3342 1600
vendas@eaglevision.com.br • www.eaglevision.com.br





Professional
Reliable
Safe

Funções de alto desempenho para monitoração 24 horas, incluindo:
Sensor Super Low-Light, Função Modo Corredor, 3D-DNR (Digital Noise Reduction)
WDR (Wide Dynamic Range), Defog, 4X Zoom Óptico



EagleVision Sensor Sony LowLight



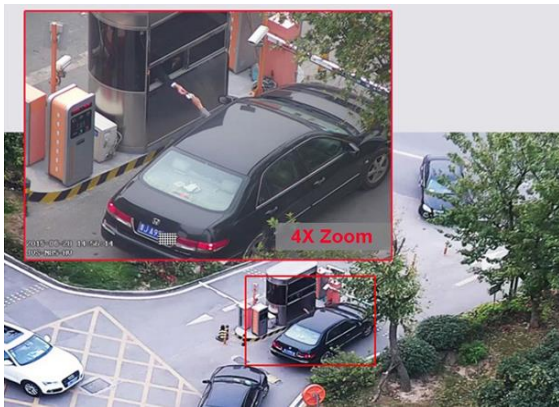
Câmera IP Sensor Comum

Starvis Sensor - Possibilita imagem colorida com excelente qualidade mesmo em baixa luminosidade

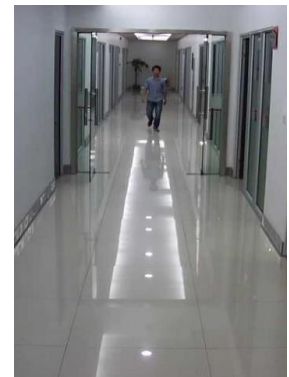


Função "Modo Corredor Vertical"

Posiciona imagem para gravar no sentido vertical, disponibilizando melhor ângulo em corredores



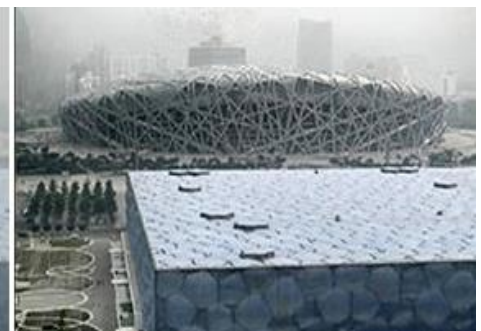
Lente Motorizada 4X Zoom óptico e Auto-Foco



3D-DNR - Redução de Ruído Digital na Imagem



FUNÇÃO WDR (Uso Externo) - Possibilita melhor imagem compensando luz de fundo e frontal)



Função Defog - Melhor imagem mesmo em condição de neblina



Avenida do Batel, 1230 • 5º andar • Bairro Batel
Curitiba PR 80420-090 • Tel: (041) 3342 1600
vendas@eaglevision.com.br • www.eaglevision.com.br



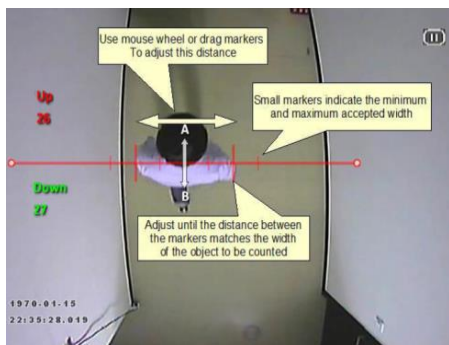


Professional
Reliable
Safe

EagleVision Net

Análise de Vídeo Inteligente Integrado

Detecção de áudio, Mudança na Imagem, Proteção Perimetral, Detecção de Objeto Abandonado, Detecção de Objeto Roubado, Contagem de pessoas e veículos, etc.



Contagem de Pessoas / Veículos
Contagem com estatísticas



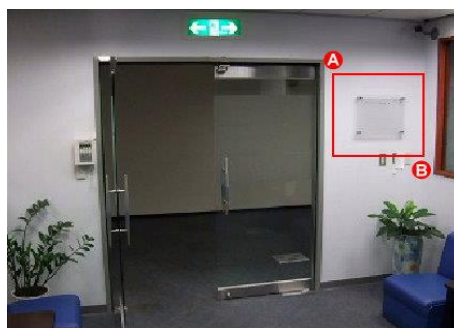
Mudança na Imagem
Monitora Vandalismo



Proteção Perimetral
Monitora Perímetro Linear



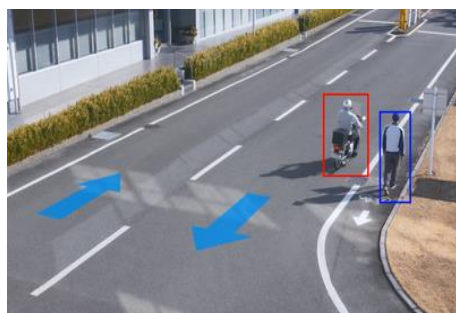
Detecção de Loitering
Monitora tempo que veículo ou pessoas podem permanecer na área definida



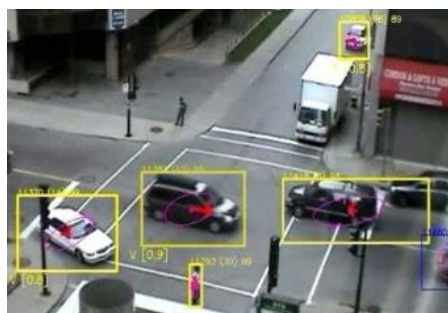
Detecção Objeto Retirado
Monitora Objeto na Imagem



Detecção Objeto Abandonado
Monitora Objeto Abandonado na Imagem



Detecção de Direção
Monitora direção em que veículos ou pessoas podem trafegar



Detecção de Veículos ou Pessoas
Monitora somente veículos ou pessoas e ignora movimentos de folhagens, sobras,



Professional
Reliable
Safe

EagleVision Net

Especificações Técnicas

Modelo	EN-R4FSW5Z2P (Sem Áudio/Alarme) - EN-R4FSA5Z2P (Com Áudio/Alarme externo)
Câmera	
Sensor de Imagem	1/2.8" 5.0 Megapixel SONY Super Low-Light
Pixels Efetivos	2592x1944p
Sistema de Scaneamento	Scan Progressivo
Obturador Eletrônico	Auto/Manual (1/3~1/100.000s PAL - 1/4~1/100.000s NTSC)
Iluminação Mínima	0.01LUX/F1.2 (Modo colorido), 0.001Lux/F1.2 (Modo PB), 0.0LUX (IR ligado)
Relação Sinal de Ruído	>60dB
Funções Básicas da Câmera	
Dia/Noite - IR LEDs	Auto(ICR)/Colorido/PB - 40m alcance (IR 14un 850nm) Intelligent IR
Compensação Luz de Fundo	BLC /WDR 120dB/ HLC (High Light Compensation)
Balço de Branco / AGC	Interno, Externo, Automático / Automático e Manual
Redução de Ruído	3D (0~100 levels)
Alarme Mudança de Cena	Envia alarme quando o foco da câmera for violado
Análise de Vídeo	Cerca Virtual, Detecção de Objeto Retirado/Esquecido, Intrusão, Contagem de pessoas/veículos
Análise de Veículos/Pessoas	Detecta pessoas e veículos, ignorando detecção do movimento de árvores, folhagens, sombras, etc
Funções Avançadas	Defog, Máscara Privada (4 áreas), Detecção de Movimento (4 áreas), Grava em modo corredor 9:16
Outras funções	Brilho, Contraste, Cor, Nitidez, Saturação, Gamma, Espelho, Dia/Noite (IR-Cut Filter), Marca d'água, etc
Lente	
Tipo de Lente	2.8-12mm Motorized F1.4 Auto-Iris DC (Angulo de visão: H: 108°~31.1°) Motorized Zoom/Auto-Focus
Vídeo	
Compressão	H.265 / H.264 / MJPEG
Resolução	2592X1944p, 2592X1520p, 2.0M(1920x1080) / 720P(1280x720) / D1(704x480) / CIF(352x240)
Velocidade	Fluxo Principal 2592X1944p (1~20fps NTSC) / 2592X1520p, 2.0M(1920x1080) (1~25 PAL / 1~30fps NTSC)
Transmissão	Fluxo Adicional D1/CIF (1~25 PAL / 1~30fps NTSC)
Bit Rate	H.265/H.264: 32K ~ 8Mbs
Rede	
Rede Ethernet	RJ-45 (10/100MBs Base-T) Auto sensing Half/Full duplex
Protocolos	IPv4, HTTP, HTTPS, SSL, TCP/IP, UDP, UPnP, IGMP, RTSP, SNMP, SMTP, NTP, DHCP, DNS, PPPOE, DDNS, FTP, P2P, IPSearch, Digest Authentication
ONVIF / Compatibilidade	ONVIF Profile S/G, Compatível com EagleVMS, Digifort, Dguard, Genetec, Milestone, ISS, outros
Max. Acesso de Usuários	10 usuários
Browser / Smart Phone	IE, Firefox, Chrome / iPhone, iPad, Android
Interfaces Auxiliares (Opcional)	
SD Card	MicroSD/SDHC/SDXC, Max 128GB - 1/1 (Opcional)
Alarmes externos - Áudio	Alarmes: 2 entradas / 1 saída (Opcional) - Áudio: 1 entrada/1saída (Opcional)
Geral	
Alimentação elétrica	DC12V / PoE(IEEE802.3af) - Consumo: <8W (10W IR ligado)
Proteção Intempéries	IP67 a prova d'água
Temperatura Funcionamento	-10°C~+60°C, 10%~90%
Dimensão / Peso	235x85x86mm / 1.0Kg
Certificado	ISO9001, CE, FCC, RoHS