

# NVR 4K de até 64 Canais - H265 - 8 HDs - 16/4 Alarmes

O NVR EagleVision ENVG-K3864 pode integrar 64 câmeras IP de alta qualidade de gravação em até 2048x1536 pixels, ou 30 câmeras IP em até 4000x3000 pixels; além de possibilitar a integração com várias marcas de Câmeras IP reconhecidas no mercado

O NVR EagleVision possui software de monitoramento remoto CMS para visualização, gerenciar alarmes, mapa eletrônico, configuração e backup. Ademais efetua gravação local na Central de Monitoramento (CMS) oferecendo mais segurança na armazenagem das imagens.

O NVR EagleVision ENVG-3864K possui alta compactação de imagem H265 e Dual Stream possibilitando escolher a configuração de gravação independente da transmissão. Ademais efetua gravação externa via porta eSATA para storage local.

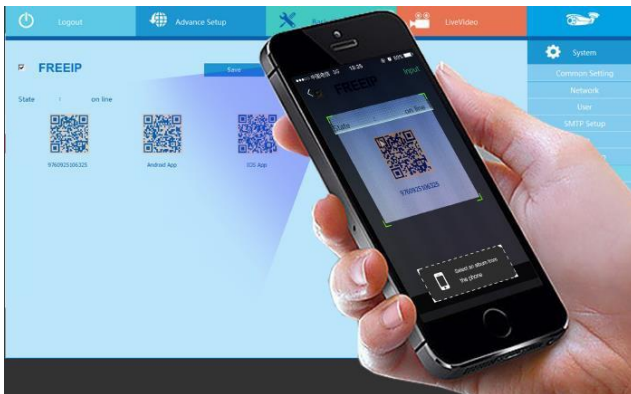
Suporta codec de vídeo H.265 High Efficiency Video Coding (HEVC), que reduz o consumo de banda e espaço de gravação em até 50%, mantendo a mesma qualidade da compressão H264.

O NVR EagleVision ENVG-3864K possui garantia de de 2 anos, e pode ser fornecido com garantia estendida de até 5 anos.



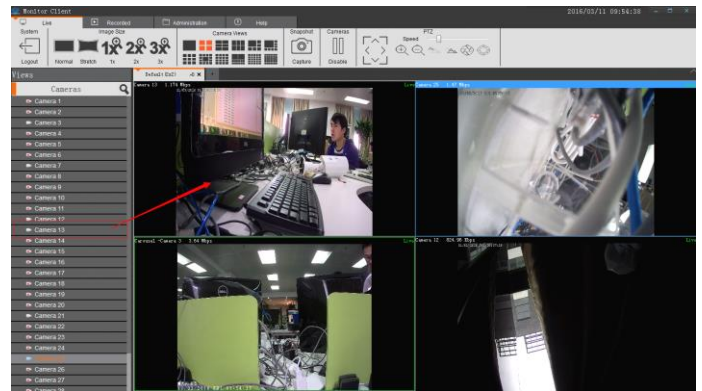
- NVR de até 64 Canais IP @ 3MP/2MP ou 30 Canais IP @ 4K.
- Pentaplex (Gravação, playback, backup, visualização e transmissão remota simultânea)
- Alta qualidade na gravação de imagem em até 12MP (12M, 8M, 5M, 3M, 1080P, 720P, 960H, D1, CIF)
- Intel CPU Quad-Core possibilita alta velocidade de gravação em até 30fps em cada canal @ 3MP (64 canais)
- Sistema operacional RTO/Linux embutido para máxima estabilidade e performance (Livre de vírus)
- Controle remoto total do NVR via rede TCP/IP e Teclado
- Possibilita gravação redundante em storage externo
- Saída de vídeo: 2 HDMI, 1 VGA e 1 BNC multiplex.
- Marca d'água integrada protege imagens contra alterações
- Dual-stream possibilita configurar a compressão de imagens para gravação e transmissão separadamente.
- Backup de fotos (JPG, BMP, XLM) e clipe de vídeo (AVI/MP4). Backup simultaneo via rede LAN/WAN
- Gravação em cloud (nuvem) do GoogleDrive e Dropbox
- Suporta ONVIF 2.4 e Padrão "S"
- Suporta 8HDs SATA (Até 48Tb), 1 porta eSATA (16T)
- Suporta aplicativos iPhone/Android/Windows Mobile
- Suporta Câmeras IPs de vários fabricantes

## Funções Avançadas e Integração Remota via APP/P2P



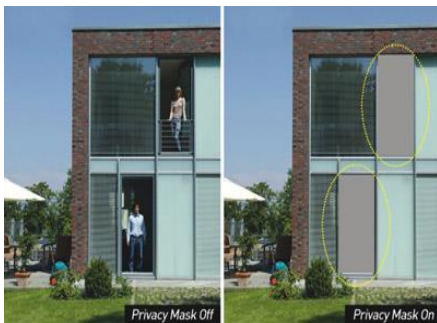
### QR Code

Disponibiliza acesso a smartphone via QR Code



### Central de Monitoramento

Gerencia NVRs, DVRs e Câmeras IP



### Máscara de Privacidade

Até 4 áreas por canal



### Acesso via iPad e Smartphone

Conexão via P2P



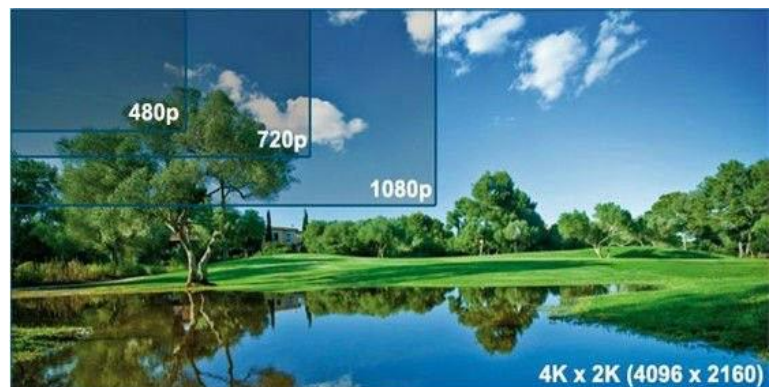
### Gravação em Nuvem

GoogleDrive, Dropbox cloud

## Resolução de Gravação Mega-Pixel



Gravação Tempo-Real em Full HD



Gravação de Câmeras IP de até 4K

# Especificações Técnicas

Modelos	ENVG-3864K
<b>Sistema</b>	
Processador / Sistema operacional	Microprocessador Quad-Core embutido / Linux
Pentaplex	Reprodução de imagens ao vivo e gravadas, gravação, backup e acesso remoto
Interface do usuário	Interface gráfica amigável com dicas de menus na tela; mostrar status das gravações, alarmes,
Dispositivo de controle	Mouse USB, controle remoto IR , botões frontais e via rede TCP/IP
Fonte de alimentação	100-240 VAC, 50/60 Hz (automático) – Consumo sem HD: 20W
<b>Vídeo</b>	
Entradas de vídeo	64 canais
Saída de vídeo (monitores)	2 saídas HDMI + 1 saída VGA (multi screen)
Compressão de vídeo / Padrão	H.265 / H.264 / PAL e NTSC
Divisão da tela: cheia e multiplexada	1/4/8/9/16/24/36/64
Resolução de saída de vídeo	4K (3840×2160) / 1920×1080 /1280×1024 /1280×720 pixels
Encode Bit Rate	48~10Mbps (VBR/CBR) por canal
Protocolos de Vídeo	ONVIF, RSTP e SDK
<b>Taxa de gravação (fps)</b>	
NTSC por canal	NTSC: 4k@30×30fp, 5MP@50×30fp, 4MP@64×30fp, 3MP@64×30fp, 1080P@64×30fp, 960P@64×30fp, 720P@64×30fp, D1@64×30fp
<b>Resolução de vídeo em pixels</b>	
NTSC/PAL	4K(4096×2160), 5MP(2592×1944), 4MP(2688×1520), 3MP(2048×1536), 1080P(1920×1080), 960P(1280×960), 720P(1280×720), D1 (704×576/704×480)
<b>Configuração da imagem, Alarme e Registro (Log)</b>	
Opções de Alarme	Detecção de movimento e sensores, perda de vídeo, aciona relês, falha de HD, envia alarmes via e-mail
Máscara de privacidade	4 zonas configuráveis por canal, efetua a gravação mas esconde áreas privadas para monitoração
Informações em tela (Status)	Título da câmera, horário, perda de vídeo, detecção de movimento, gravação e alarmes
Controle de Bitrate (Kbps) na rede	Configuração individual por canal 48~10Mbps e Total por Sistema com escolha no modo de transmissão (VBR/CBR)
Registro de Eventos	Registra eventos de alarme e acessos efetuados por operadores e administrador em período de 4 meses ou mais
<b>Áudio G.711</b>	
Entrada Áudio bi-direcional, BNC	1 canal (200-2800 mV)
Saída de Áudio bi-direcional, BNC	1 canal (200 – 3000 mV, 5 kΩ)
<b>Alarme</b>	
Entrada de alarme NA/NF	16
Saídas de relê NA/NF	4
<b>Detecção de movimento</b>	
Detecção de movimento	4 zonas de detecção com 6 níveis de sensibilidade configurável por canal
Perda de Vídeo / Mascaramento	Detecção de perda de vídeo / Detecção de mascaramento de câmera.
<b>Armazenamento</b>	
Quantidade de HDs suportado	8 HDs SATA (8TB Máx cada, Total de 64TB)
Gravação em Rede	Upload via FTP (NAS) / Cloud (Nuvem) Google Drive e Dropbox
<b>Gravação</b>	
Modo	Manual, contínua, agendada, detecção de movimento, perda de vídeo e alarme, CLOUD (Nuvem)
Prioridade	Manual>Alarme>Detecção de vídeo>Contínua / Marca d'água
<b>Reprodução</b>	
Modo de buscar	Hora/data com precisão de segundos, por tipo de evento; alarme e/ou detecção de movimento.
Reprodução	Reprodução câmeras simultâneas, pausa, parar, retrocesso, reprodução rápida, reprodução lenta, próximo arquivo, arquivo anterior, próximo canal, canal anterior, tela cheia, repetição aleatória, seleção para backup.
Reprodução simultanea	4CH 4K@30fps, 6CH 5MP@30fps, 8CH 4MP@30fps, 10CH 3M@30fps, 16CH 1080P@30fps, 16CH 960P@30fps, 16CH 720P@30fps
<b>Backup</b>	
Modo	Pen drive, disco flash, disco rígido USB, CD-RW USB, DVD-RW USB, download por rede.



Rede	
Interface	2x RJ45 (10/100/1000 Mbps) padrão IEEE802.3
Protocolos Comunicação	HTTP, IPv4, TCP/IP, UPNP, RTSP, SMTP, SNTP, DHCP, DNS, PPPOE, DDNS, FTP, P2P, ONVIF
DDNS (IP dinâmico) / Driver / Cloud	No-IP® e DynDNS® / Driver do aplicativo disponível para sistemas Windows 10/8/7/2008/2003 / Gravação Nuvem
Operação remota	Monitoramento, configuração total do NVR, controle PTZ, reprodução, download, info de log
Controle de Acesso ao Sistema	Senhas de acesso com vários níveis de privilégios para os usuários, definidos pelo administrador
Transmissão	
Transmissão via rede	Controle de banda individual por canal e por sistema para uma transmissão via rede mais eficiente (48kbs~10mb)
Dual-stream	Grava em qualidade diferente das imagens transmitidas via rede, independente por canal / Bit Rate: 1~4096Kb/s
Interfaces auxiliares	
Interface USB	USB 2.0 - 2 portas, USB 3.0 - 1 porta; sendo 1 para o mouse e 2 para backup
RS485	Controle Pan/Tilt/Zoom, Teclado, pre-set, ronda / Protocolo PELCO-D/P e outros integrados
Conectores	
Áudio bidirecional	Entrada: RCA (1) / Saída: RCA (1)
Ethernet	RJ45S modular Jack com 8 pinos
RS485 e Alarmes	DB9 fêmea
Saídas para Monitores	HDMI (1) + VGA (1) DB 15
Mecânica	
Dimensões (L x P x A)	2U, 440mm×450mm×95mm - Rackmount
Peso aproximado / Montagem	9,5 kg (sem HD ) / bandeja em rack
Características	
Temp. operação / armazenamento	-10°C a +55°C / -40°C a + 85°C
Umidade: operação / armazenamento	5% a 90% / 0% a 90%
Compatibilidade eletromagnética	
USA / EU	FCC parte 15, classe B / CE 89/336 EEC, Padrão EN 55022 classe B, EN 55024 classe B, EN 61000
Segurança elétrica	
USA / EU / Energia	CE, Padrão IEC 60950-1: 2001 / IEC 60950-1:2002 / 100~240VAC 50/60Hz

