



NVRs de 16 e 36 Canais - 4K - H265/H264 - POE Opcional - Análise de Vídeo

O NVR EagleVision Série ENVGK pode integrar até 36 câmeras IP de alta qualidade de gravação em até 4K; e possibilita também Análise de Vídeo com Detecção e Reconhecimento Facial, Linha Virtual, Intrusão, Objeto Retirado / Abandonado, Loitering, etc.

O NVR EagleVision possui software de monitoramento remoto EagleVMS3 para visualização, gerenciar alarmes, mapa eletrônico, Análise de Vídeo (incluindo reconhecimento facial), configuração; e oferece opção de utilizar até 4 monitores para gerenciar até 128 canais. Ademais, efetua gravação de alarmes em nuvem (Cloud) preservando imagens de alarmes com backup e acesso remoto seguro.

Possui alta compactação de imagem em H265+ High Efficiency Video Coding (HEVC), que reduz o consumo de banda e espaço de gravação em até 50%, mantendo a mesma qualidade da compressão H264.

A Série ENVGK também suporta portas POE integradas para dados e alimentação de câmeras IP diretamente desde o NVR, em distâncias de até 250 metros; eliminando o uso de switch POE e repetidor de sinal após 90m.

Os NVRs EagleVision possuem garantia de de 2 anos, e podem ser fornecidos modelos com 4, 9, 16 ou 36 canais, e 4, 8 ou 16 portas POE af/at Opcionais.



- Suporta codec de vídeo H.265+ High Efficiency Video Coding (HEVC), que reduz o tamanho da imagem em até 50% com a mesma qualidade, e reduz o ruído de vídeo, possibilitando maior gama dinâmica.
- Pentaplex (Gravação, playback, backup, visualização e transmissão remota simultânea) e acesso remoto de até 20 usuários
- Gravação de alarmes em nuvem (Google/IPEYE Cloud) mantém seguro todos os registros de eventos/alarmes. SDK disponível para integrar gravação nuvem em outras plataformas.
- Intel CPU Multi-Core possibilita alta velocidade de gravação em até 4K, com possibilidade de decodificar até 4 canais em 1080P (Playback)
- Throughput de rede em 120Mbs suporta processamento avançado de codificação e decodificação de imagens em alta resolução
- Sistema operacional RTO/Linux embutido para máxima estabilidade e performance (Livre de vírus)
- Display: 1 HDMI (3840x2160, 1920x1080) e 1 VGA.
- Análise de Vídeo Inteligente: Detecção e Reconhecimento Facial, Cerca Virtual, Intrusão, Proteção Perimetral, Detecção de Objeto Abandonado/Roubado, Estacionamento ilegal, (Funções ativas somente quando integrada com Câmeras IP EagleVision Série IVA)
- Marca d'água integrada protege imagens contra alterações
- Dual-stream possibilita configurar a compressão de imagens para gravação e transmissão separadamente em até 10Mbs por canal.
- Backup de fotos (JPG) e clipe de vídeo (AVI). Backup simultâneo via rede LAN/WAN
- Até 8 ou 16 Portas POE padrão IEEE802.3af/at 15W/30W (Opcional)
- Suporta P2P, UPnP e QR Code Scan para facilitar instalação de Câmeras IP
- Possibilita uso de teclado com joystick, mouse USB e controle remoto para controle, configurações, selecionar telas, efetuar reprodução, etc.
- Suporta 1 ou 2HDs SATA (Até 8TB cada)
- Suporta aplicativos iPhone/Android
- Suporta Câmeras IPs de vários fabricantes, tais como: EagleVision, Axis, Bosch, Dahua, Dynacolor, Hikvision, Panasonic, Pelco, Samsung, Sony, Videosec, Vivotek e outros.



Avenida do Batel, 1230 • 5° andar
Bairro Batel • Curitiba • PR • 80420-090
Tel: (041) 3342 1600 • vendas@eaglevision.com.br
www.eaglevision.com.br

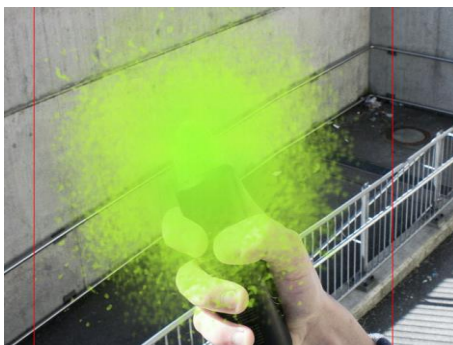
Análise de Vídeo Integrado

(Quando Integrado com Câmeras EagleVision Série IVA)

Cerca Virtual, Intrusão, Mudança na Imagem, Detecção/Reconhecimento Facial, Detecção de Intrusão, Detecção de Objeto Abandonado/Roubado, Estacionamento ilegal, etc.



Detecção/Reconhecimento facial
(Requer Câmera EagleVision IVA)



Mudança na Imagem
Monitora Vandalismo



Proteção Perimetral
Monitora Perímetro Linear



Monitoração Área Restrita
Pessoa Desautorizada na Área



Detecção Objeto Roubado
Detecta Objeto Roubado



Detecção Objeto Abandonado
Monitora Objeto Abandonado

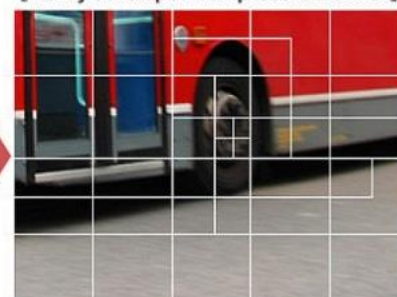


O H.265 é um formato de compressão de vídeo duas vezes mais eficiente que seu antecessor, pois utiliza até 50% a menos da largura de banda, mantendo a mesma qualidade do H.264

[Conventional compression format]

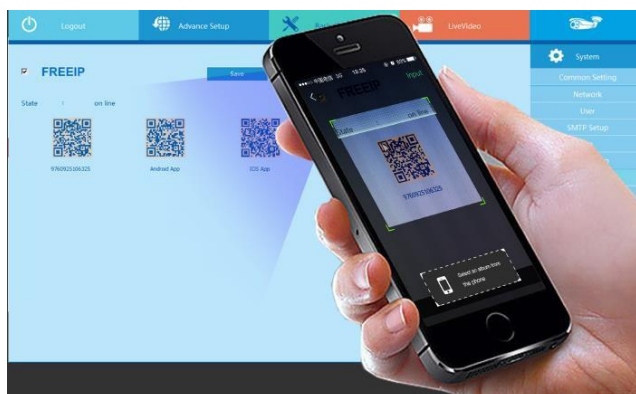


[Newly developed compression format]



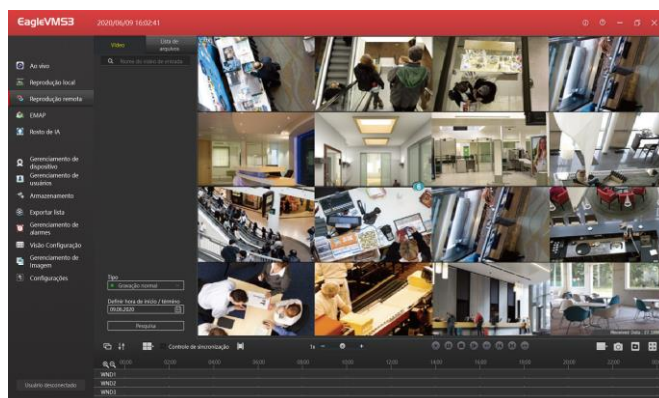
*Videos shown are rendered images.

Funções Avançadas e Integração Remota via APP/P2P



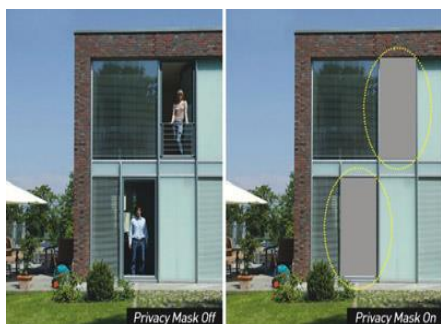
QR Code

Disponibiliza acesso a smartphone via QR Code



Central de Monitoramento

Gerencia NVRs, DVRs e Câmeras IP



Máscara de Privacidade

Até 4 áreas por canal



Acesso via iPad e Smartphone

Conexão via P2P



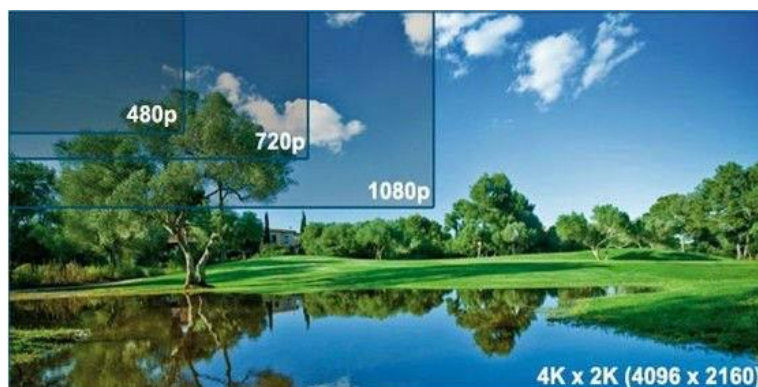
Gravação em Nuvem

Google Drive, IPEYE cloud

Resolução de Gravação Mega-Pixel



Gravação Tempo-Real em Full HD



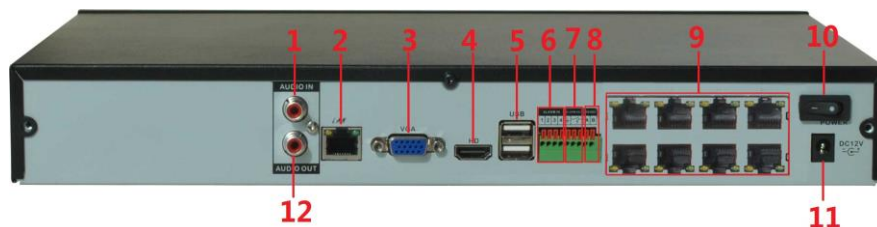
Gravação de Câmeras IP de até 4K

Especificações Técnicas

Modelos	ENGK-3116 (Sem POE)			EVGK-AI3236
	ENGK-3116P4 (4POE)	ENGK-3116P8 (8POE)	ENGK-3116P16 (16 POE)	
Sistema				
Processador / Sistema operacional	Microprocessador Multi-Core embutido / Linux			
Pentaplex	Reprodução de imagens ao vivo e gravadas, gravação, backup e acesso remoto			
Interface do usuário	Interface gráfica amigável com dicas de menus na tela; mostrar status das gravações, alarmes,			
Dispositivo de controle	Mouse USB, controle remoto IR , botões frontais e via rede TCP/IP			
Fonte de alimentação	100-240 VAC, 50/60 Hz (automático) saída 12VDC3A ou 48VDC 4A (Com POE)			
Vídeo				
Entradas de vídeo	16 canais			36 canais
Saída de vídeo (monitores)	Série ENVG: 1 HDMI (1080p) + 1 VGA / Série ENVGK: 1 saída HDMI (4K) + 1 VGA			
Compressão de vídeo / Padrão	H.265+ / H.264+ / H.265 / H.264 / MJPEG / AVI			
Divisão da tela: cheia e multiplexada	1/4/8/9/16			1/4/8/9/16/25/36
Resolução de saída de vídeo (pixels)	Série ENVG: 2592x1944, 2048x1536, 1920x1080, 1280x1024 1280x720p Série ENVGK: 4K (3840x2160), 1920x1080 1280x1024, 1280x720p			
Encode Bit Rate	48~10Mbps (VBR/CBR) por canal / 60Mbps (4 e 9 canais) 120Mbps (16 canais) 300Mbps (36 canais) Total / NTSC-PAL			
Protocolos de Vídeo	ONVIF Profile S/G, RSTP e SDK/API			
Resolução de vídeo em pixels				
Séries	ENVG: 5MP, 4MP, 3MP, 2MP, 1.3MP, 720P, D1, CIF / ENVGK: 8MP, 6MP, 5MP, 4MP, 3MP, 2MP, 1.3MP, 720P, D1, CIF			
Configuração da imagem, Alarme e Registro (Log)				
Opções de Alarme	Detecção de movimento e sensores, perda de vídeo, aciona relês, falha de HD, envia alarmes via e-mail			
Erro de Login ou Acesso ilegal	Envia alarme quando existir falha de acesso (Senha ou nome do usuário inexistente).			
Máscara de privacidade	3 zonas configuráveis por canal, efetua a gravação mas esconde áreas privadas para monitoração			
Informações em tela (Status)	Título da câmera, horário, perda de vídeo, bloqueio da câmera, detecção de movimento, gravação e alarmes			
Controle de Bitrate (Kbps) na rede	Configuração individual por canal 48~10Mbps e Total por Sistema com escolha no modo de transmissão (VBR/CBR)			
Registro de Eventos	Registra eventos de alarme e acessos efetuados por operadores e administrador em período de 4 meses ou mais			
Áudio G.711				
Entrada Áudio bi-direcional, BNC	1 canal (200-2800 mV)			
Saída de Áudio bi-direcional, BNC	1 canal (200 – 3000 mV, 5 kΩ)			
Alarmes Externos				
Entrada de alarme NA/NF	4			
Saída de relê NA/NF	1			4
Detecção de movimento e Análise de Vídeo				
Detecção de movimento	396 (22 x 18) áreas de detecção com 6 níveis de sensibilidade configurável por canal			
Perda de Vídeo / Mascaramento	Detecção de perda de vídeo / Detecção de mascaramento de câmera.			
Análise de Vídeo Inteligente	Detecção/reconhecimento Facial, Cerca Virtual, Intrusão, Proteção Perimetral, Detecção de Objeto Abandonado/Roubado, (Funções ativas quando integrada com Câmeras IP EagleVision Série IVA)			
Armazenamento				
Quantidade de HDs suportado	1 HD SATA (8TB Máx)			2 HDs SATA (8TB cada)
Gravação em Rede	Upload via FTP (NAS) / Cloud (Nuvem)			
Gravação				
Modo	Manual, contínua, agendada, detecção de movimento, perda de vídeo e alarme, CLOUD (Nuvem)			
Resolução	ENVG: 5MP, 4MP, 3MP, 2MP, 1.3MP, 720P, D1 / ENVGK: 8MP, 6MP, 5MP, 4MP, 3MP, 2MP, 1.3MP, 720P, D1			
Prioridade / Segurança	Manual>Alarme>Detecção de vídeo>Contínua / Marca d'água integrada nas gravações			
Reprodução				
Modo de buscar	Hora/data com precisão de segundos, por tipo de evento; alarme e/ou detecção de movimento.			
Busca Inteligente	Efetua busca de faces gravadas, Contagem de Pessoas e Eventos gerados via Análise de Vídeo Inteligente			
Reprodução	Reprodução câmeras simultâneas, pausa, parar, retrocesso, reprodução rápida, reprodução lenta, próximo arquivo, arquivo anterior, próximo canal, canal anterior, tela cheia, repetição aleatória, seleção para backup.			
Reprodução simultanea	16 Canais			

Backup			
Modo	Pen drive, disco flash, disco rígido USB, CD-RW USB, DVD-RW USB, download por rede.		
Rede			
Interface	1x RJ45 (10/100/1000 Mbps) padrão IEEE802.3		
POE (IEEE802.3af/at) (OPCIONAL)	4 Portas	8 Portas	16 Portas NA
POE POWER	Potência Total de Saída \geq 100W, Suporta Plug and Play, Suporta cabo de rede modo estendido em até 250metros		Potência Total de Saída \geq 200W, Suporta Plug and Play, Suporta cabo de rede modo estendido em até 250metros
Protocolos Comunicação	IPv4, HTTP/HTTPS, TCP/IP, UPnP, P2P, RTSP, RTCP, SMTP, NTP, FTP, DHCP, DNS, PPPoE, DDNS, ONVIF		
DDNS (IP dinâmico) / Driver / Cloud	No-IP® e DynDNS® / Driver do aplicativo disponível para sistemas Windows 10/8/7/2008/2003 / Gravação Nuvem		
Operação remota	Monitoramento até 20 usuários, configuração total do NVR, controle PTZ, reprodução, download, info de log		
Controle de Acesso ao Sistema	Senhas de acesso com vários níveis de privilégios para os usuários, definidos pelo administrador. Filtro IP (Suporta Lista Negra para IPs restritos e Lista Branca para definir IPs liberados ao acesso no NVR)		
Transmissão			
Transmissão via rede	Controle de banda individual por canal e por sistema para uma transmissão via rede mais eficiente		
Dual-stream	Grava em qualidade diferente das imagens transmitidas via rede, independente por canal		
Interfaces auxiliares			
Interface USB	USB 2.0 - 2 portas sendo 1 para o mouse e 1 para backup		
Conectores			
Áudio bidirecional	Entrada: RCA (1) / Saída: RCA (1)		
Ethernet	RJ45S modular Jack com 8 pinos		
Alarmes	Módulo pinos com parafusos		
Saídas para Monitores	HDMI (1) + VGA (1) DB 15		
Mecânica			
Dimensões (L x P x A)	310x295x47(mm)		
	2,0 kg (sem HD) / bandeja em rack	3,0 kg (sem HD) / bandeja em rack	
Características			
Temp. operação / armazenamento	-10°C a +55°C / -40°C a + 85°C		
Umidade: operação / armazenamento	5% a 90% / 0% a 90%		
Compatibilidade eletromagnética			
USA / EU	FCC parte 15, classe B / CE 89/336 EEC, Padrão EN 55022 classe B, EN 55024 classe B, EN 61000		
Segurança elétrica			
Cabo / Energia / Consumo	Padrão ABNT 14136 3-pinos / Entrada: 100~240VAC 50/60Hz Saída: 12VDC ou 48VDC Fonte externa		

Exemplo de Diagrama de Conexão



- | | |
|----------------------|------------------|
| 1. Audio input | 7. Alarm output |
| 2. Network interface | 8. RS485 |
| 3. VGA video output | 9. POE interface |
| 4. HDMI video output | 10. Power switch |
| 5. USB 2.0 | 11. DC12V/48VDC |
| 6. Alarm input | 12. Alarm output |