



Professional
Reliable
Safe

EagleVision Net

Câmera IP 2MP IR (50m) - Análise de Vídeo - WDR 140dB - IP67 - H265+



Análise Inteligente StarLight, WDR Real H265+ / H264+ Lente Motorizada

- Transmissão de até 30fps @ 1920x1080p (60fps, 90fps ou 120fps opcional)
- Sensor 1/2.8" 2.0 Megapixel SONY Starvis Super LowLight
- Funções WDR Real 140dB, 3DNR, AWB, BLC, HLC, ROI, Defog, EIS, etc
- Análise de Vídeo: Cerca Virtual, Intrusão, Detecção Humana, Loitering, Objeto esquecido ou retirado, Contagem de pessoas/veículos, Detecção de Conflito de IP, Acesso ilegal, Mudança de cena, Detecção de áudio, etc
- Compressão de vídeo H.265+ três vezes mais eficiente que seu antecessor H264, utiliza até 70% a menos da largura de banda, mantendo a mesma qualidade da compressão H.264
- Função "tamper-proof" emite alarme caso o foco da câmera seja violado
- Segurança na rede: HTTPS, SSL/TLS, 802.1x, Autenticação WS e Digest
- Menu de configuração em Português
- Possibilita criar 4 máscaras privadas na imagem
- Gravação local em cartão SD, e remota via FTP, rede LAN ou NAS Storage
- Compatível com software Digifort, DGuard, Milestone, ISS, Genetec, outros
- Atualização de software e firmware via FTP, Web ou via site da EagleVision
- Garantia de 3 anos e assistência técnica nacional (Garantia 5 anos opcional)



Mega-Pixel Digital Zoom



Lente Motorizada 3.0-10.5mm Auto/P-Iris zoom e foco controlado remotamente

Edge Storage possibilita gravar imagens em SD-Card e transferir automaticamente ao servidor quando a conexão é recuperada

IR Inteligente evita saturação de luz

Baixa Luminosidade em 0.002Lux (Color)

Compressão 3-streams com 2 fluxos simultâneos em 1920x1080p @ 30fps

Opcional: 60fps, 90fps e 120fps@1080p

Interface para Micro SD Card (256GB Max)

Proteção IP67 a prova d'água

Anti-Vandalismo IK10

API e SDK disponível para integração

Notificação de alarmes: SDCard cheio, Conflito de IP, Acesso ilegal, Mudança de cena/foco, Erro de comunicação, outros

Alarmes: Pré e Pós alarme, e-mail, áudio, agendado, Análise de Vídeo, Registro de eventos e acesso (Event/Access Log)



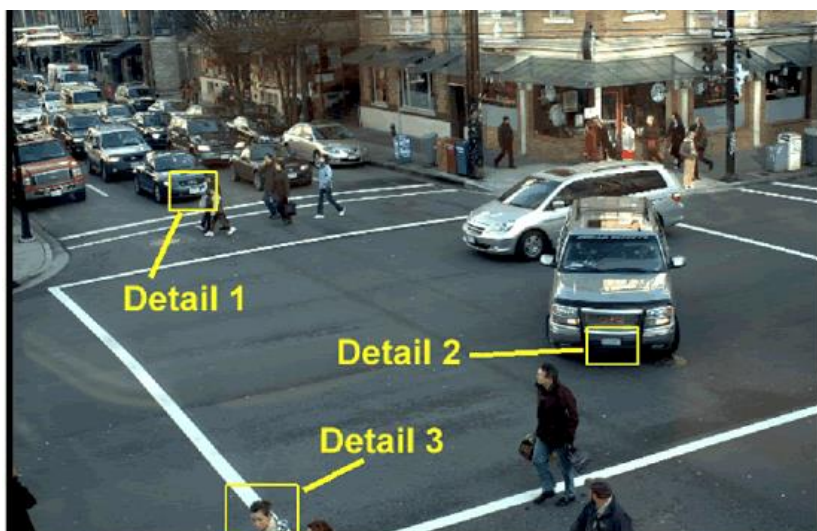


Professional
Reliable
Safe

EagleVision Net

Câmera IP 2MP IR (50m) - Análise de Vídeo - WDR 140dB - IP67 - H265+

Câmeras de CFTV ou IP com resolução padrão somente poderiam ver a imagem abaixo sem detalhes específicos em certas áreas na imagem. E mesmo com a possibilidade de uma PTZ com zoom ótico poderia ver os detalhes, mas perderia o ângulo de visão geral da imagem. Com a tecnologia da Câmera IP Mega-Pixel *EagleVision* os detalhes da imagem podem ser analisados com zoom digital, enquanto a gravação é efetuada na imagem inteira, captando assim todas as atividades ou movimentação em uma área bem maior do que uma câmera padrão, ou até mesmo uma PTZ.



Detail 1 (Detalhe 1)



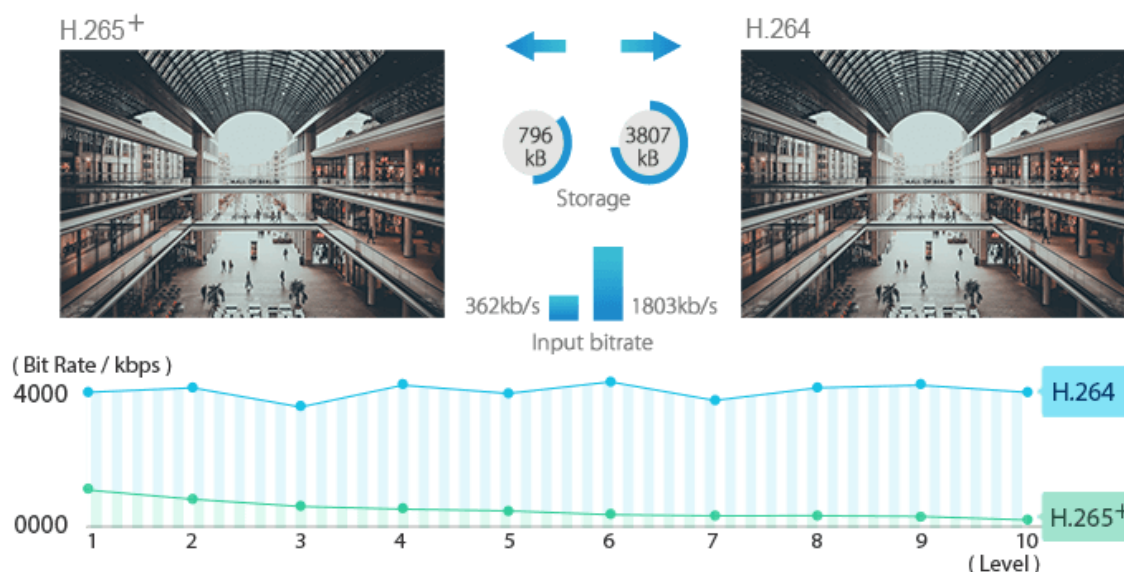
Detail 2 (Detalhe 2)



Detail 3 (Detalhe 3)

COMPRESSÃO DE VÍDEO H.265+

O H.265+ é um formato de compressão de vídeo três vezes mais eficiente que seu antecessor, pois utiliza até 70% a menos da largura de banda, mantendo a mesma qualidade do H.264



H.265+, the advanced video codec, saves 70%~80% bandwidth compared with H.264



Professional
Reliable
Safe

EagleVision Net

Câmera IP 2.0 MP para Leitura de Placas - Lente Varifocal - IP66 - IR 60m

O Reconhecimento Automático de Placas de Veículos (LPR ou ALPR) requer câmeras que possuam funções avançadas para manter as imagens nítidas e possibilitar a Captura de Placas. As Câmeras IP EagleVision para LPR possibilitam que a imagem (imagem da placa) fiquem sempre nítidas em qualquer condição de luminosidade, e assim possibilitar que os dados e textos da placa possam ser verificados pelo software de processamento OCR/LPR. As Câmeras IP EagleVision para LPR foram projetadas para aplicação de leituras de placas, utilizando o Software EagleLPR, e possibilitam resultados consistentes e confiáveis para este tipo de aplicação.



HBLC Desligado

HBLC Ligado

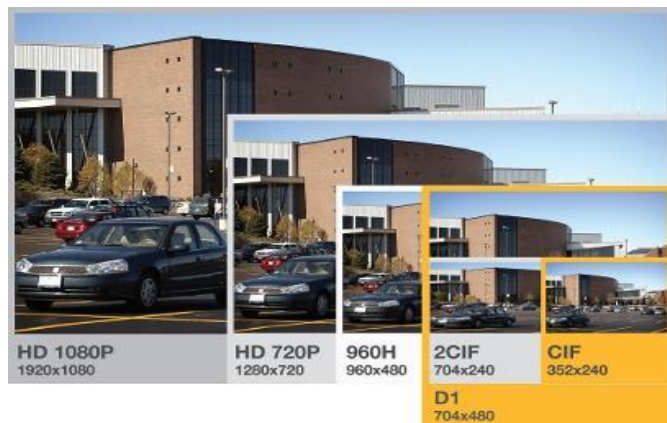
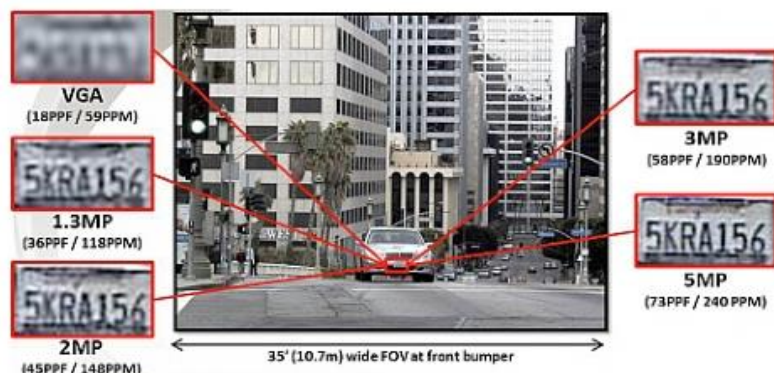
FUNÇÃO HBLC– Possibilita reduzir o ofuscamento do farol e a luz refletida de um veículo. A função de eclipse é capaz de refratar a luz do farol do veículo, e mostrar a placa com mais nitidez, onde ela pode ser usada para produzir uma leitura mais rápida e eficaz.



VISÃO NOTURNA INTELIGENTE - Enquanto o olho humano não consegue enxergar na escuridão total, uma câmera de visão noturna é capaz de enxergar em completa escuridão, sem qualquer luz. Câmeras LPR EagleVision com Visão Noturna Inteligente, evita saturação na imagem, e possibilita a captura de placas mesmo durante a noite.



IMAGENS NÍTIDAS MESMO EM MOVIMENTO – Com a tecnologia EagleVision de alta velocidade de transmissão em 60fps, 90fps ou até 120fps, e também, alta velocidade de obturador eletrônico (shutter), pode-se capturar imagens de placas veiculares com melhor resolução, e assim efetuar o processamento de OCR/LPR com mais precisão.





Professional
Reliable
Safe

Funções de alto desempenho para monitoração 24 horas, incluindo:
Sensor Super Low-Light, Função Modo Corredor, Mudança na imagem, ROI,
Super WDR (Wide Dynamic Range) 140dB, P-Iris, 3X Zoom Óptico



EagleVision Sensor Sony LowLight

Starvis Sensor - Possibilita imagem colorida com excelente qualidade mesmo em baixa luminosidade



Câmera IP Sensor Comum



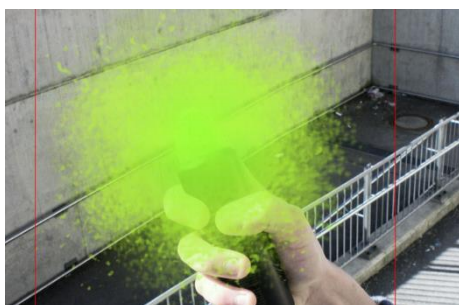
Função "Modo Corredor Vertical"

Posiciona imagem para gravar no sentido vertical, disponibilizando melhor ângulo em corredores

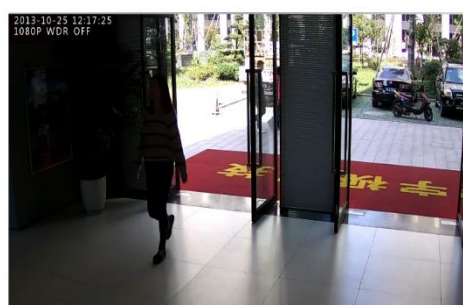


4X Zoom

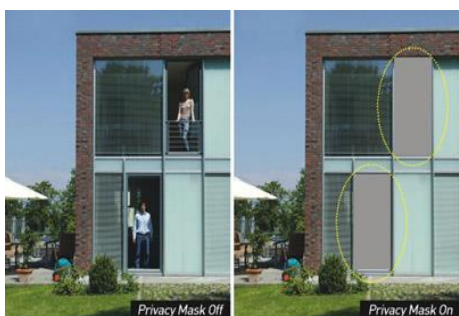
Lente Motorizada 3X Zoom Óptico Auto-Foco



Mudança na Imagem - Monitora Vandalismo



FUNÇÃO Super WDR (Possibilita melhor imagem compensando luz de fundo e frontal)



Máscaras de Privacidade Configuráveis



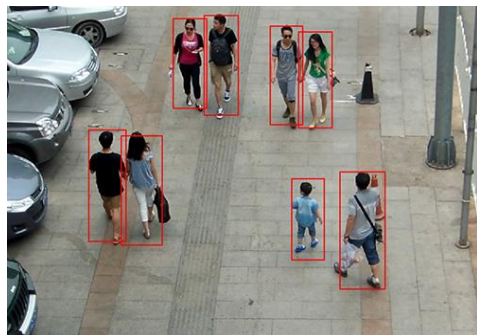
P-IRIS - Define área de fundo com melhor qualidade de resolução



Professional
Reliable
Safe

Análise de Vídeo Inteligente Integrado

Deteccção Humana, Loitering, Proteção Perimetral, Deteccção de Objeto Abandonado ou Roubado, Direção não autorizada, Contagem de pessoas e veículos, Deteccção de áudio, Mudança na Imagem, etc.



Deteccção Humana

Monitora e Grava somente presença humana detectadas na Imagem



Proteção Perimetral

Monitora Perimetro Linear



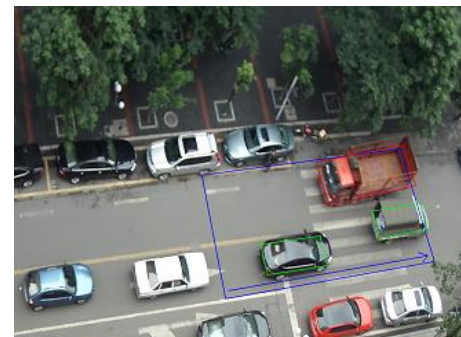
Deteccção Objeto Roubado

Monitora Objeto na Imagem



Deteccção Objeto Abandonado

Monitora Objeto Abandonado na Imagem



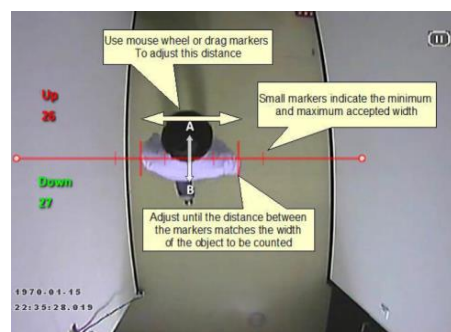
Direção não Autorizada

Detecta Movimento Direcional



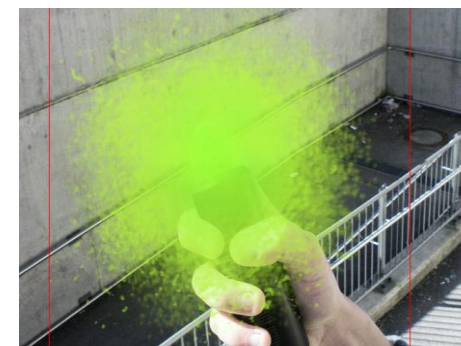
Monitoração Área Restrita

Deteccção de Intrusão



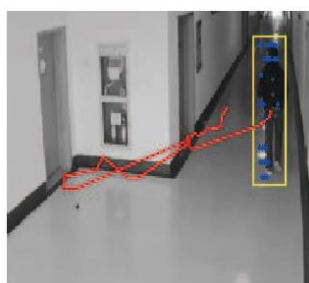
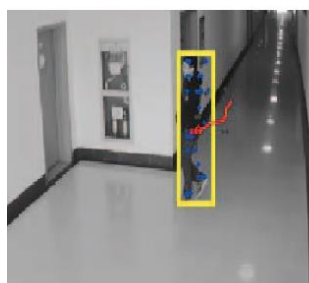
Contagem de Pessoas / Veículos

Contagem com estatísticas



Mudança na Imagem

Monitora Vandalismo



Deteccção de Loitering

Monitora tempo limite que uma pessoa ou grupo de pessoas possam estar em uma determinada área

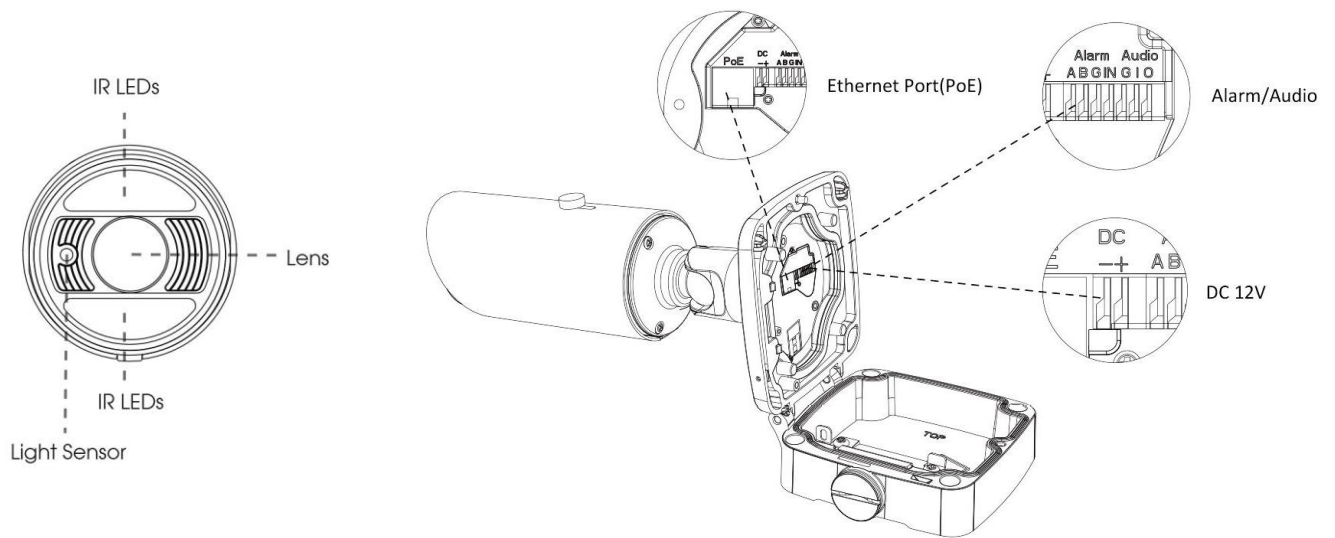
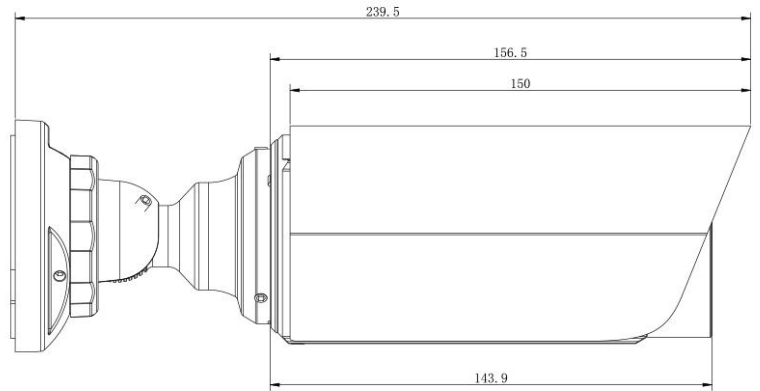
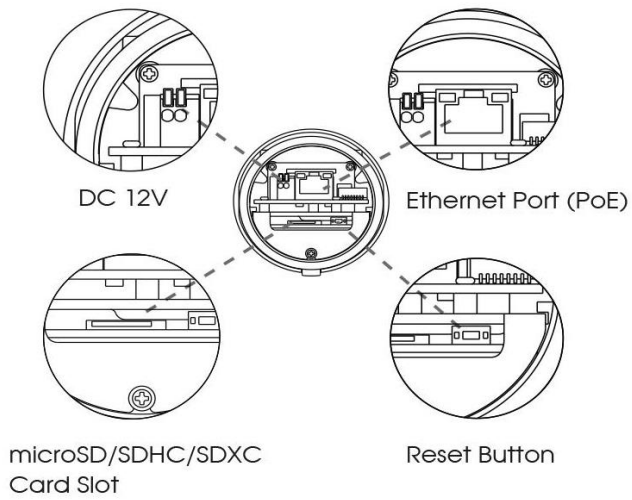


Avenida do Batel, 1230 • 5° andar
Bairro Batel • Curitiba PR 80420-090 • Tel: (041) 3342 1600
vendas@eaglevision.com.br • www.eaglevision.com.br





Estrutura e Diagrama



Acessórios

EE01 Pole Mount

Weight: 720g
Dimensions: 170*51.5*152.6mm



EE02 Internal Corner Bracket

Weight: 540g
Dimensions: 170*23.2*205.3mm



EE03 External Corner Bracket

Weight: 900g
Dimensions: 170*152.6*76.3mm



EE63 Junction Box

Weight: 620g
Dimensions: 134*127*40mm





Especificações Técnicas

Modelos	(30fps)	EN-R5MF32Z3P (Lente 3.0-10.5mm) - EN-R5MF32Z2P (Lente 2.7-13.5mm)
	(60fps)	EN-R5MF62Z3P (Lente 3.0-10.5mm) - EN-R5MF62Z2P (Lente 2.7-13.5mm)
	(90fps)	EN-R5MF92Z3P (Lente 3.0-10.5mm) - EN-R5MF92Z2P (Lente 2.7-13.5mm)
	(120fps)	EN-R5MF12Z3P (Lente 3.0-10.5mm) - EN-R5MF12Z2P (Lente 2.7-13.5mm)
Câmera		
Sensor de Imagem	1/2.8" CMOS 2.0 Megapixel SONY Starvis Super Low-Light - Scan Progressivo - Pixels: 1920x1080p	
Obturador Eletrônico	Auto/Manual (1s~1/100.000s NTSC) - Obturador de alta velocidade evita borrões na imagem	
Iluminação Mínima	0.002LUX/F1.2 (Modo colorido), 0.0005Lux/F1.2 (Modo PB), 0.0LUX (IR ligado)	
Funções Básicas da Câmera		
Dia/Noite - IR LEDs	Auto(ICR)/Colorido/PB - 30m alcance - Intelligent IR	
Compensação Luz de Fundo	BLC /HLC/Super WDR 140dB	
Balço de Branco / AGC	Interno, Externo, Automático / Automático e Manual (0~24dB)	
Alarme Mudança de Cena	Até 4 áreas enviam alarme quando o foco da câmera for violado	
Análise de Vídeo	Cerca Virtual, Intrusão, Contagem de pessoas/veículos, Falha na Imagem, Conflito de IP, acesso ilegal, etc	
Redução de Ruído	3D (0~100 levels)	
Estabilizador Imagem Digital	Mantem imagem estática mesmo quando a câmera se movimenta devido a trepidação ou vento	
Funções Avançadas	Defog, Máscara Privada (4 áreas), Detecção de Movimento (4 áreas), ROI (Region of Interest) 4 áreas,	
Funções de Alarme	FTP e SMTP Upload, Grava em SD Card, Aciona relê, SIP Phone, notificação via HTTP, etc.	
Outras funções	Brilho, Contraste, Cor, Nitidez, Saturação, Gamma, Espelho, Dia/Noite (IR-Cut Filter), Marca d'água, Flip 0°/90°/180°/270°/espelho, Modo Corredor 9:16, Zoom digital, Mudança de cena, Voz & Video-over-IP	
Lente		
Tipo de Lente	3.0-10.5mm Motorizada F1.4, Auto-Iris DC, P-Iris, Filtro-IR (HOV: H99°~H29°/V47°~V14°) Auto-Foco	
	2.7-13.5mm Motorizada F1.4, Auto-Iris DC, P-Iris, Filtro-IR (HOV: H102°~H37°/V49°~V18°) Auto-Foco	
Vídeo		
Compressão - Bit Rate	H.265+ / H.264+ / H.265 / H.264 - H.265/H.264: 16K ~ 16Mbs	
Resolução	2.0M(1920x1080) / 1.3M (1280x960p) / 720P(1280x720) / D1(704x480) / VGA / CIF(352x240)	
Velocidade Transmissão	Fluxo Principal	30fps@(1920x1080, 1280x960, 1280x720, 704x576) (NTSC) Opcional: 60fps, 90fps and 120fps
	Fluxo Extra	30fps@(704x576, 640x480, 640x360, 352x288, 320x240)
	Fluxo Adicional	30fps@(1920x1080, 1280x720, 704x576, 640x480, 640x360, 320x240)
Rede		
Rede Ethernet	RJ-45 (10/100MBs Base-T) Auto sensing Half/Full duplex	
Protocolos	IPv4/IPv6, HTTP, HTTPS, SSL, TCP/IP, UDP, UPnP, ICMP, IGMP, SNMP v1/v2/v3, P2P, RTSP, ARP, RTP, SMTP, NTP, DHCP, DNS, PPPOE, DDNS, FTP, IP Filter, 802.1x, QoS, SIP, Bonjour, VLAN, NAS(NFS, SMB/CIFS)	
ONVIF / Compatibilidade	ONVIF Profile S/G, Compatível com EagleCMS, Digifort, Dguard, Genetec, Milestone, ISS, outros	
Security Authentication	HTTPS, 802.1x, IP Filter, Digest Authentication, WS Authentication, Password (User privileges)	
Max. Acesso de Usuários	10 usuários (Unicast) / 20 usuários (Multicast)	
Browser / Smart Phone	IE, Firefox, Chrome, Safari / iPhone, iPad, Android	
Interfaces Auxiliares		
SD Card	MicroSD/SDHC/SDXC, Max 256GB Suporta gravação ANR/Edge	
Alarme - Áudio	1 entrada / 1 saída - 1 entrada / 1 saída - Compressão G.711a, G.711Mu, G.726,	
Geral		
Alimentação elétrica	DC12V/PoE(IEEE802.3af) - Consumo: <11W (IR ligado)	
Proteção Intempéries/Impacto	IP67 a prova d'água / IK10 anti-vandalismo	
Temperatura Funcionamento	(-)30°C~(+)60°C, 0%~90% humidade relativa	
Dimensão / Peso / Rotacão	Ø76mmX239mm / 0.7Kg / Rotacão manual: Pan: 0°-355°; Tilt: 0°-75°; Rotation: 0°-355°	
Certificados	ISO9001, CE, FCC, UL	