

NVR de 16 e 32 Canais · H265+ · 2HDD · 4K · POE

O NVR EagleVision ENVA-82xx/P pode integrar até 32 câmeras IP 5MP e gravação em até 4K; ou 32 câmeras IP de 1920x1080p em tempo real; além de possibilitar a integração com várias marcas de Câmeras IP reconhecidas no mercado internacional.

O NVR EagleVision possui software de monitoramento remoto VMS para visualização, gerenciar alarmes, mapa eletrônico, configuração; e oferece opção de utilizar até 4 monitores para gerenciar até 128 canais. Ademais efetua gravação local na Central de Monitoramento (CMS) oferecendo mais segurança na armazenagem das imagens.

Possui alta compactação de imagem H265 e Dual Stream possibilitando escolher a configuração de gravação independente da transmissão. Ademais possibilita Dewarp de câmeras panorâmicas/fisheye em modo de visualização e playback

O H.265 é um formato de compressão de vídeo duas vezes mais eficiente que seu antecessor, pois utiliza até 50% a menos da largura de banda, mantendo a mesma qualidade do H.264

Possibilita gravar e visualizar imagens em até 4K (3840x2160 pixels)

O NVR EagleVision possui garantia de de 2 anos, e pode ser fornecido modelos com 16 ou 32 canais, e com 8 e 16 portas POE. Garantia estendida opcional.



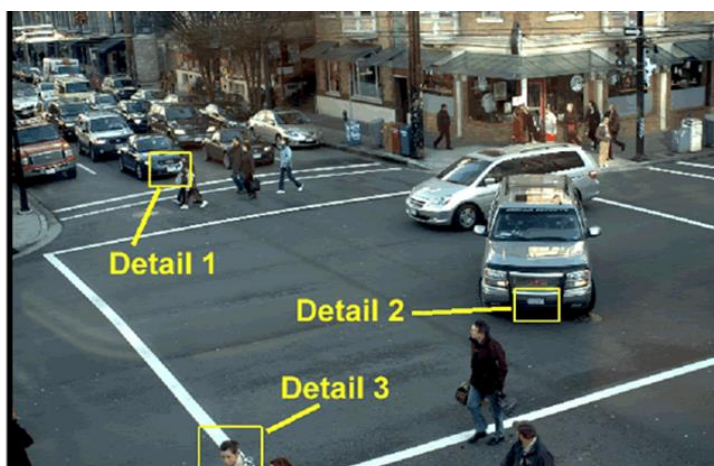
- Gravação de 16 ou 32 canais em até 4K(3840x2160 pixels)
- Plu-n-Play Pentaplex (Gravação, playback, backup, visualização e transmissão remota simultânea)
- Alta qualidade de gravação em até 8M, 5M, 3M, 2MP, 720P, 960H, D1, CIF
- Intel CPU Dual-Core possibilita alta velocidade de gravação em até 30fps em cada canal @ 1080p (32 canais), com possibilidade de decodificar até 16 canais em 1080P (Visualização e Playback)
- Suporta codec de vídeo H.265+ High Efficiency Video Coding (HEVC), que reduz o tamanho da imagem em até 50% com a mesma qualidade, e reduz o ruído de vídeo, possibilitando maior gama dinâmica.
- Sistema operacional RTO/Linux embutido para máxima estabilidade e performance (Livre de vírus)
- Display: 1 HDMI (4K, 1920x1080) e 1 VGA.
- Possibilita zoom digital de até 10X em modo ao vivo e reprodução
- Marca d'água integrada protege imagens contra alterações
- Detecção de Movimento de multiplas áreas e 6 níveis de sensibilidade
- Análise de Vídeo Inteligente: Cerca Virtual, Intrusão, Proteção Perimetral, Detecção de Objeto Abandonado/Roubado, Detecção de Rosto, Contagem de pessoas/veículos, Detecção de áudio, Mudança de Cena (Funções ativas quando integrada com Câmeras IP EagleVision Série IVA)
- Backup de fotos (JPG, BMP, XLM) e clipe de vídeo (AVI/MP4). Backup simultaneo via rede LAN/WAN
- Suporta protocolo ONVIF S profile e G profile
- Suporta P2P, UPnP e QR Code Scan para facilitar instalação de Câmeras IP
- Possibilita uso de teclado com joystick, mouse USB e controle remoto para controle, configurações, selecionar telas, efetuar reprodução, etc.
- Suporta 2HDDs SATA (Até 8TB cada / 16TB Total)
- Suporta aplicativos iPhone/Android/Windows Mobile
- Suporta Câmeras IPs de vários fabricantes, tais como: EagleVision, Axis, Dahua, Hikvision, Samsung, Sanyo, Sony, Videosec, outros.



Avenida do Batel, 1230 • 5° andar
Bairro Batel • Curitiba • PR • 80420-0900
Tel: (041) 3342 1600 • vendas@eaglevision.com.br
www.eaglevision.com.br

TECNOLOGIA DE GRAVAÇÃO MEGA-PIXEL

Os DVRs ou NVRs com resolução padrão somente poderiam ver a imagem abaixo sem detalhes específicos em certas áreas na imagem. E mesmo com a possibilidade de uma PTZ com zoom ótico poderia ver os detalhes, mas perderia o ângulo de visão geral da imagem. Com a tecnologia Mega-Pixel EagleVision os detalhes da imagem podem ser analisados com zoom digital, enquanto a gravação é efetuada na imagem inteira, captando assim todas as atividades ou movimentação em uma área bem maior do que uma câmera padrão.



Detail 1 (Detalhe 1)



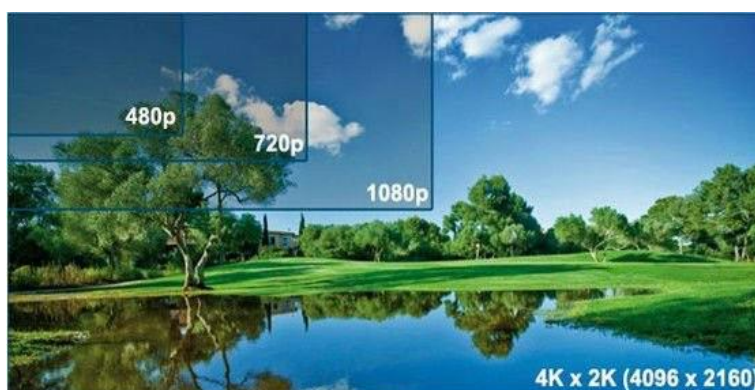
Detail 2 (Detalhe 2)



Detail 3 (Detalhe 3)



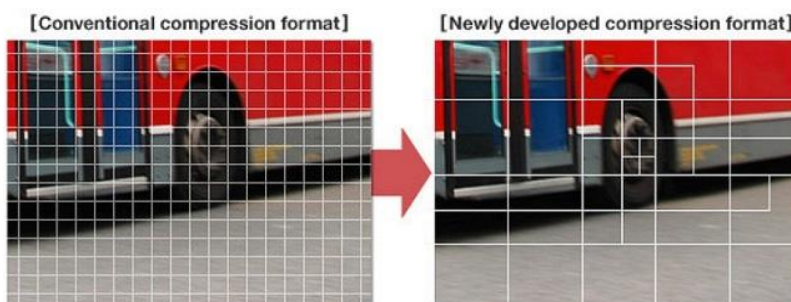
Gravação Tempo-Real em Full HD



Gravação de Câmeras IP de até 4K



O H.265 é um formato de compressão de vídeo duas vezes mais eficiente que seu antecessor, pois utiliza até 50% a menos da largura de banda, mantendo a mesma qualidade do H.264



*Videos shown are rendered images.

Análise de Vídeo Integrado

(Quando Integrado com Câmeras EagleVision Série IVA)

Cerca Virtual, Intrusão, Mudança na Imagem, Contagem de Pessoas/Veículos, Detecção de Rosto (Opcional), Detecção de Objeto Abandonado/Roubado, Detecção de Áudio, Estacionamento ilegal, etc.



Contagem de Veículos/Pessoas
Contagem e Monitoração de Fluxo



Mudança na Imagem
Monitora Vandalismo



Proteção Perimetral
Monitora Perímetro Linear



Monitoração Área Restrita
Pessoa Desautorizada na Área



Detecção Objeto Roubado
Detecta Objeto Roubado



Detecção Objeto Abandonado
Monitora Objeto Abandonado

- › Reliable security coverage 24/7/365
- › Easy integration
- › Flexible extension
- › High autonomy

Especificações Técnicas

Modelos	ENVA-8216P8 (8 POE)	ENVA-8216C	ENVA-8232C (Sem alarmes) ENVA-8232A (Com 4/1 alarmes)
		ENVA-8216P16 (16POE)	ENVA-8232P16 (16POE)
Sistema			
Processador / Sistema operacional	Microprocessador Multi-Core embutido / Linux		
Pentaplex	Reprodução de imagens ao vivo e gravadas, gravação, backup e acesso remoto		
Interface do usuário	Interface gráfica amigável com dicas de menus na tela; mostrar status das gravações, alarmes,		
Dispositivo de controle	Mouse USB, controle remoto IR , botões frontais e via rede TCP/IP		
Fonte de alimentação	100-240 VAC, 50/60 Hz saída 48VDC 2A / 3W (110W POE)	100-240 VAC, 50/60 Hz (automático) saída 12VDC 3/4A Consumo sem HD: 7W (220W para sistemas com POE)	
Vídeo			
Entradas de vídeo	16 canais		32 canais
Saída de vídeo (monitores)	1 saída HDMI (4K/3840x2160p) + 1 saída VGA (multi screen ou sequencial)		
Compressão de vídeo / Padrão	H.265 / H.265 / H.264 / PAL e NTSC		
Divisão da tela síncrona	1/4/8/9/16 (Tela cheia, multi-screen e sequencial full)		1/4/8/9/16/32
Resolução de saída de vídeo	4K (3840x2160) / 1920x1080 /1280x1024 /1280x720 pixels		
Encode Bit Rate	Dual-stream (Principal: 48~16Mbps e Secundário: 48~1Mbps) (VBR/CBR) por canal / Throughput 120Mbps Total		
Protocolos de Vídeo	ONVIF Profile S/G, RSTP e SDK		
Resolução de vídeo em pixels			
NTSC/PAL	8MP(4K), 6MP, 5MP, 4MP, 3MP, 2MP, 1.3MP, 720P, D1, CIF		
Configuração da imagem, Alarme e Registro (Log)			
Opções de Alarme	Detecção de movimento e sensores, máscara e perda de vídeo, conflito de IP, falha de HD/hardware, HD cheio, e-mail		
Erro de Login ou Acesso ilegal	Envia alarme quando existir falha de acesso (Senha ou nome do usuário inexistente).		
Máscara de privacidade	4 zonas configuráveis por canal, efetua a gravação mas esconde áreas privadas para monitoração		
Informações em tela (Status)	Título da câmera, horário, perda de vídeo, bloqueio da câmera, detecção de movimento, gravação e alarmes		
Controle de Bitrate (Kbps) na rede	Configuração individual por canal 48~10Mbps e Total por Sistema com escolha no modo de transmissão (VBR/CBR)		
Registro de Eventos	Registra eventos de alarme e acessos efetuados por operadores e administrador em período de 4 meses ou mais		
Áudio G.711			
Entrada Áudio bi-direcional, BNC	1 canal (200-2800 mV)		
Saída de Áudio bi-direcional, BNC	1 canal (200 – 3000 mV, 5 kΩ)		
Alarmes Externos (Opcional)			
Entrada de alarme NA/NF	4 Opcional		
Saída de relê NA/NF	1 Opcional		
Detecção de movimento e Análise de Vídeo			
Detecção de movimento	396 (22 x 18) zonas de detecção com 6 níveis de sensibilidade configurável por canal		
Perda de Vídeo / Mascaramento	Detecção de perda de vídeo / Detecção de mascaramento de câmera.		
Análise de Vídeo Inteligente	Cerca Virtual, Intrusão, Detecção de Rosto, Detecção de Objeto Abandonado/Roubado, Mudança de cena, Contagem de pessoas/veículos (Funções ativas somente quando integrada com Câmeras IP EagleVision Série IVA)		
Armazenamento			
Quantidade de HDs suportado	2 HDs SATA II/III (8TB Máx, Total de 16TB)		
Gravação em Rede	NAS-NFS / Cloud (Nuvem)		
Gravação			
Modo	Local, Manual, contínua, agendada, movimento, parara/subscrever, Cloud, Pre-alarme 1~10s e Pós-alarme 5~60s		
Prioridade / Segurança	Manual>Alarme>Eventos>Detecção de vídeo>Contínua / Marca d'água integrada nas gravações		
Reprodução			
Modo de buscar	Hora/data com precisão de segundos, por tipo de evento; alarme e/ou detecção de movimento, e análise de vídeo.		
Busca Inteligente	Efetua busca de faces gravadas, Contagem de Pessoas e Eventos gerados via Análise de Vídeo Inteligente		
Reprodução	Reprodução câmeras simultâneas, pausa, parar, retrocesso, avanço rápida, avanço lento, avanço, arquivo anterior, próximo canal, canal anterior, tela cheia, repetição aleatória, seleção para backup.		
Reprodução simultanea	16 Canais		

Backup		
Modo	Pen drive, disco flash, disco rígido USB, CD-RW USB, DVD-RW USB, exportação e download via rede.	
Rede		
Interface	1x RJ45 (10/100/1000 Mbps auto-sensing) padrão IEEE802.3	1x RJ45 (8232C), 2x RJ45 (8232A)
POE (Modelos com POE)	8 Portas (Padrão IEEE802.3af)	16 Portas (Padrão IEEE802.3af)
Protocolos Comunicação	HTTP, HTTPS, TCP, IPv4, UPnP, RTSP, UDP, SNMP, SMTP, NTP, DHCP, DNS, NAS/NFS, P2P, PPPoE, DDNS, FTP	
DDNS (IP dinâmico) / Driver / Cloud	No-IP® e DynDNS® / Driver do aplicativo disponível para sistemas Windows 10/8/7/2008/2003 / Gravação Nuvem	
Operação remota	Monitoramento até 20 usuários, configuração total do NVR via Web Browser ou via Software EagleVMS (Incluído com o NVR), controle PTZ, reprodução, download, informação de registro de eventos, conversa bi-direcional, outros	
Controle de Acesso ao Sistema	Senhas de acesso com vários níveis de privilégios para cada usuário, definidos pelo administrador.	
Acesso via browser HTTP	IE9.0 ou melhor, Firefox, Chrome, Safari – Acesso completo do NVR, configuração, gravação, alarmes, PTZ, etc	
Transmissão		
Transmissão via rede	Controle de banda individual por canal e por sistema para uma transmissão via rede mais eficiente	
Dual-stream	Grava em qualidade diferente das imagens transmitidas via rede, independente por canal	
Interfaces auxiliares		
Interface USB	2 portas sendo 1 para o mouse USB 2.0; e 1 para backup USB 3.0	
RS485	Opcional	
Conectores		
Áudio bidirecional	Entrada: RCA (1) / Saída: RCA (1)	
Alarmes	Módulo pinos com parafusos (Opcional Modelo ENVA-K8232A)	
Mecânica		
Dimensões (L x P x A)	1.5U 350mm×240mm×68mm	
Peso / Instalação	1,7 kg (sem HD) / bandeja em rack	
Características		
Temp. operação / Umidade relativa	-10°C a +55°C / 5% a 90%	
Compatibilidade eletromagnética		
USA / EU	FCC parte 15, classe B / CE 89/336 EEC, Padrão EN 55022 classe B, EN 55024 classe B, EN 61000	
Segurança elétrica		
Cabo / Energia / Consumo	Padrão ABNT 14136 3-pinos / 100~240VAC 50/60Hz Fonte externa	

Software para Central de Monitoramento Incluso

- Suporta Câmeras IP, DVRs, NVRs, NVS, decodificador de vídeo wall, e ilimitado número de dispositivos.
- Suporta ilimitado número de visualização ao vivo (Depende do hardware/CPU utilizado).
- Busca automática de arquivos de importação/exportação de dados.
- Gravação, reprodução e sincronização local de até 50 canais. Barra de tempo e vários modos de velocidade.
- Suporta Controlador Joystick para controlar PTZ e Software; e câmera olho de peixe e-PTZ usando mouse.
- Centro de alarmes para a recepção e notificação de alarmes no sistema.
- Suporta e-map; possibilita ver claramente e gerenciar todos os locais monitorados em mapas.
- Configuração e controle de TV Wall possibilita criar Central de Monitoramento profissional.
- Mostra informações e identificação das câmeras na tela principal.
- Suporta zoom digital de até 10X (dez vezes) em modo ao vivo e modo de reprodução.
- Possibilita configuração remota dos dispositivos, incluindo gravação, alarmes/eventos, backup, rede, etc.
- Possibilita efetuar download de imagens gravadas remotamente nos dispositivos conectados.
- Gestão de Contas e controle de usuários com privilégios pré-definidos pelo administrador do sistema.
- Possibilita o Administrador do sistema a editar, apagar, adicionar ou alterar usuários.
- Gerenciamento de alarmes/eventos com pop-up na tela e link de acesso a mapa eletrônico.
- Registro de eventos e acesso de todos os usuários.
- Aplicativo integrado para busca automática e adição de dispositivos no sistema via rede.
- Compatível com Win10/7 - 32e64bit; WinServer 2008/2012 64bit.
- Interface amigável em Português para uma operação fácil e intuitiva.

