



Professional
Reliable
Safe

EagleVision Net

Câmera IP 2MP IR (80m) - Análise de Vídeo - WDR 140dB - 60FPS - H265



**Análise Inteligente
StarLight, WDR Real
H265 / H264
Zoom 7~33mm (5X)**

- Velocidade de transmissão de até 60 FPS @ 1920x1080p
- Excelente performance para Captura de Placas Veiculares (LPR)
- Sensor SONY 1/1.8" 2.0 Megapixel (1920x1080p) Super LowLight
- Protocolos de Segurança: HTTPS, SSL e 802.1x
- Funções WDR Real 140dB, 3DNR, AWB, BLC, HLC, etc
- Análise de Vídeo: Detecção de Face, Cerca Virtual, Intrusão e Mudança de cena, Objeto esquecido /roubado, Contagem de pessoas e veículos, etc
- Compressão de vídeo H.265 duas vezes mais eficiente que seu antecessor H264, utiliza até 50% a menos da largura de banda, mantendo a mesma qualidade da compressão H.264
- Função "tamper-proof" emite alarme caso o foco da câmera seja violado
- Possibilita criar 4 máscaras privadas na imagem
- Função "HLC" possibilita ofuscar luzes fortes contra a câmera
- Gravação local em cartão SD, e remota via FTP, rede LAN ou NAS Storage
- Compatível com software Digifort, DGuard, Milestone, ISS, outros
- Atualização de software e firmware via FTP, Web ou via site da EagleVision
- Garantia de 3 anos e assistência técnica nacional



Mega-Pixel Digital Zoom



Lente Motorizada 7-33mm Auto-Iris DC, zoom e foco controlado remotamente

Edge Storage possibilita gravar images em SD-Card e transferir automaticamente ao servidor quando a conexão é recuperada

IR Inteligente evita saturação de luz

Baixa Luminosidade em 0.002Lux (Color)

Compressão 3-streams possibilita configurar gravação e transmissão independentes

Suporta gerenciamento rede QoS

Interface para Micro SD Card (128GB Max)

Proteção IP67 a prova d'água

Multiplos fluxos em 1080p@30fps

Anti-Vandalismo IK10

API e SDK disponível para integração

Notificação de alarmes: SDCard cheio, manual, detecção programada, mudança de cena/foco da camera, outros

Texto de sobrepor sob a imagem mostra data/hora, bit rate, taxa de velocidade, etc

Alarmes: Pré e Pós alarme, e-mail, áudio, agendado, Análise de Vídeo, Registro de eventos e acesso (Event/Access Log)



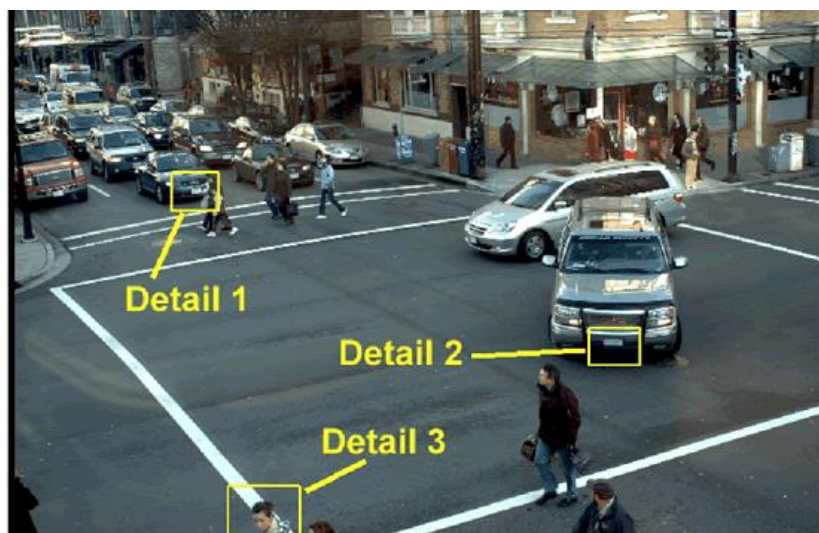


Professional
Reliable
Safe

EagleVision Net

Câmera IP 2MP IR (80m) - Análise de Vídeo - WDR 140dB - 60FPS - H265

Câmeras de CFTV ou IP com resolução padrão somente poderiam ver a imagem abaixo sem detalhes específicos em certas áreas na imagem. E mesmo com a possibilidade de uma PTZ com zoom ótico poderia ver os detalhes, mas perderia o ângulo de visão geral da imagem. Com a tecnologia da Câmera IP Mega-Pixel *EagleVision* os detalhes da imagem podem ser analisados com zoom digital, enquanto a gravação é efetuada na imagem inteira, captando assim todas as atividades ou movimentação em uma área bem maior do que uma câmera padrão, ou até mesmo uma PTZ.



Detail 1 (Detalhe 1)

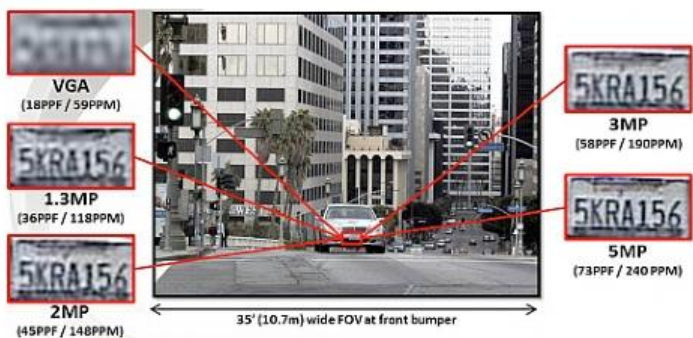


Detail 2 (Detalhe 2)

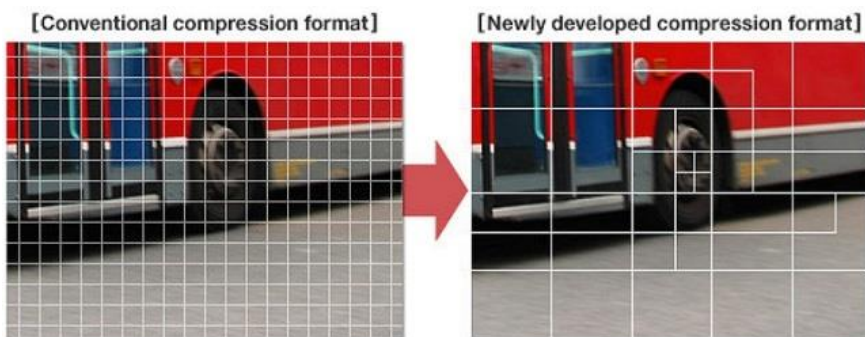


Detail 3 (Detalhe 3)

Suporta velocidade de imagem em até 60FPS para captura de placas mais nítidas



O H.265 é um formato de compressão de vídeo duas vezes mais eficiente que seu antecessor, pois utiliza até 50% a menos da largura de banda, mantendo a mesma qualidade do H.264



*Videos shown are rendered images.



Avenida do Batel, 1230 • 5° andar • Bairro Batel • Curitiba PR 80420-090
Tel: (041) 3342 1600 • vendas@eaglevision.com.br • www.eaglevision.com.br





Professional
Reliable
Safe

EagleVision Net

Câmera IP Série WDR (Wide Dynamic Range) 140dB LowLight

A câmera EagleVision IP Série Ultra WDR com função WDR (Wide Dynamic Range) adota um sensor potente para capturar imagens nítidas e limpas, não somente na parte frontal, mas também no fundo da imagem. Mesmo tendo um contraste grande entre luminosidade e escuro, a câmera captura imagem similar a visão humana. Com a função Super Wide Dynamic Range de 120dB o sistema de imagem determina o tempo mais adequado para capturar e gravar a amostra de informação do pixel, antes que o pixel fique saturado e não possa mais manter mudanças adicionais, possibilitando a redução de ruído no sinal de vídeo, e otimizando a reprodução de imagem em excelente qualidade

Câmera IP EagleVision com WDR Uso Interno/Externo



WDR Desligado



WDR Ligado



Exemplo Câmera IP Comum



Exemplo Câmera IP com WDR

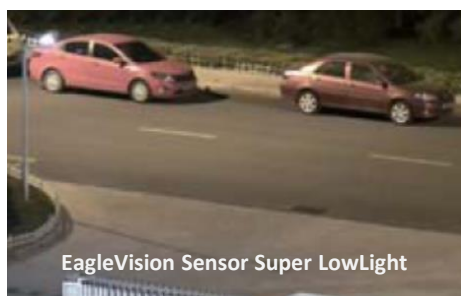
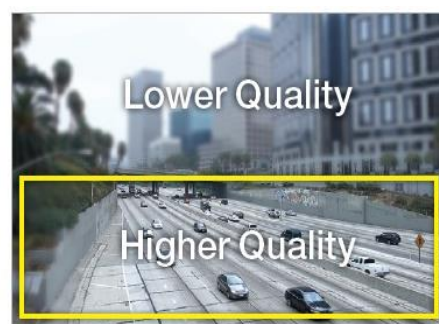
Funções de alto desempenho para monitoração 24 horas, incluindo: Defog, ROI (Região de Interesse), Modo Corredor (Gravação Vertical)



Função "Modo Corredor Vertical 9:16"
Posiciona imagem para gravar no sentido vertical, disponibilizando melhor ângulo em corredores



ROI (Region of Interest) - Define área de melhor qualidade e utiliza menos banda na rede



EagleVision Sensor Super LowLight



Câmera IP Sensor Comum

Possibilita imagem colorida com excelente qualidade mesmo em baixa luminosidade



Avenida do Batel, 1230 • 5º andar
Bairro Batel • Curitiba PR 80420-090 • Tel: (041) 3342 1600
vendas@eaglevision.com.br • www.eaglevision.com.br



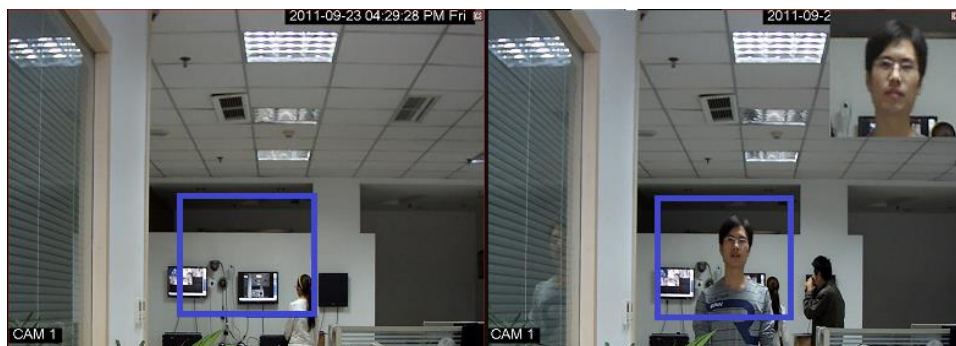


Professional
Reliable
Safe

EagleVision Net

Análise de Vídeo Inteligente Integrado

Detecção de Face, Detecção de áudio, Mudança na Imagem, Proteção Perimetral, Detecção de Objeto Abandonado, Detecção de Objeto Roubado, Direção não autorizada, Contagem de pessoas e veículos, etc.



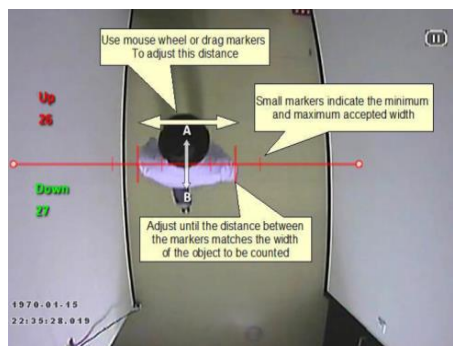
Detecção Facial

Monitora e Grava Faces Detectadas na Imagem



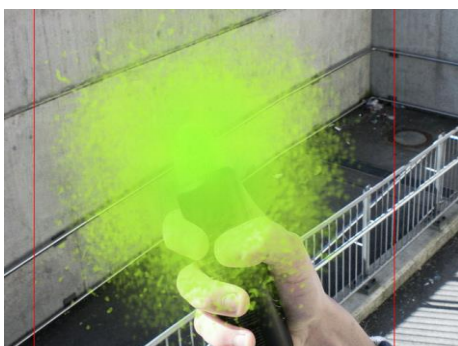
Proteção Perimetral

Monitora Perímetro Linear



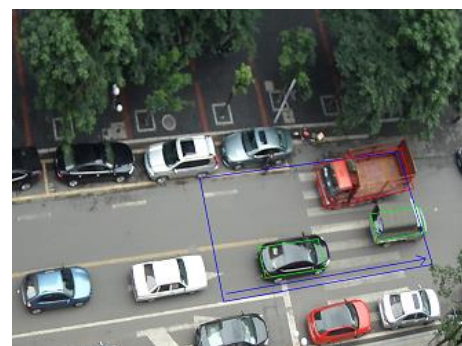
Contagem de Pessoas / Veículos

Contagem com estatísticas



Mudança na Imagem

Monitora Vandalismo



Direção não Autorizada

Detecta Movimento Direcional



Detecção de Áudio

Monitora ambiente e grava automático



Detecção Objeto Roubado

Monitora Objeto na Imagem



Detecção Objeto Abandonado

Monitora Objeto Abandonado na Imagem



Avenida do Batel, 1230 • 5º andar
Bairro Batel • Curitiba PR 80420-090 • Tel: (041) 3342 1600
vendas@eaglevision.com.br • www.eaglevision.com.br





Professional
Reliable
Safe

EagleVision Net

Technical Specification

Model	EN-R1WDL2Z7P
Camera	
Image Sensor	1/1.8" 2.0Megapixel Progressive Scan Super Low-Light Digital Sensor
Effective Pixels	1920x1080p
System / Memory	Linux embedded / 256MB (Keep configuration even when power is off)
Electronic Shutter Speed	Auto/Manual (1/3~1/100.000s PAL - 1/4~1/100.000s NTSC)
Min. Illumination	0.002LUX/F1.2 (Color), 0.0002LUX/F1.2(B/W), 0.0LUX (IR ON)
S/N Ratio	>60dB
Video Output	1 channel BNC(1.0Vp-p, 75Ω)
Camera Features	
Day/Night - IR LEDs Length	Auto(IR Cut Filter)/Color/B/W - (Intelligent IR LED 850nm up to 80m range) Intelli IR compensation
ROI (Region of Interest)	Support; provide better imagem quality and higher speed transmission on selected image area
Backlight Compensation	BLC /WDR (140dB WDR) / HLC (High Light Compensation)
AWB / AGC	Indoor, Outdoor, Auto / Manual
Tamper Proof	Up to 4 areas send alarm when camera focus is violated
Motion Detection	Up to 4 areas send alarm when Dynamic Motion is detected (Alarm: Manual, Auto, Programmed, IVA)
Noise Reduction	3D (0~100 levels)
Privacy Masking	Up to 4 areas
Intelligent Functions	Face detection, Intrusion detection, Scene change, Missing/Abandoned detection, Audio detection
Other Functions	Defog, Flip 0°/90°/180°/270°/Mirror, ROI (Region of Interest), Corridor Mode 9:16, Digital Zoom, Text and Picture OSD overlay, Alarm notification: IVA, e-mail, FTP, NAS, SDCard, HTTP, Remote Center
Lens	
Lens Type	7.0-33.0mm Motorized Auto-Iris DC, IR-Filter (Angle of View: H: 35°~12°, V:19°~7°) Auto-Focus
Video	
Compression	H.265+/H265/H264+/H.264 AVC-MPEG-4 Part10 / MJPEG
Resolution	2.0M(1920x1080) / 720P(1280x720) / D1(704x480) / CIF(352x240) /
Main Stream	1920x1080p (1 ~ 50 PAL / 1 ~ 60fps NTSC)
Sub Stream 1	D1 (1 ~ 50 PAL / 1 ~ 60fps NTSC)
Sub Stream 1	1920x1080p, 720p (1 ~ 25 PAL / 1 ~ 30fps NTSC)
Bit Rate	H.264/H265: 32K ~ 10MBs, H265: 14K ~ 8MB / CBR and VBR (Settings for each channel)
Audio	
Compression	G.711a / G.711u(64kbps)/PCM(128kbps)
Interface	1/1 channel In/Out
Network	
Ethernet	RJ-45 (10/100Base-T) half / full duplex ~ Auto-sensing
Protocol	IPv4/IPv6, HTTP, HTTPS, SSL, TCP/IP, UDP, UPnP, ICMP, IGMP, SNMP v1/v2/v3(MIB-II), RTSP, RTP, SMTP, NTP, DHCP, DNS, PPPOE, DDNS, FTP, IP Filter, 802.1x (EAP-TLS), CIFS/SMB, QoS, Bonjour, NAS
ONVIF / PSIA / CGI	ONVIF Profile S, PSIA, ISAPI, CGI, Compatible with Digifort, Dguard, Genetec, Milestone, ISS, others
Max. User Access	20 users
Smart Phone / Web Browser	iPhone, iPad, Android / Web server built in support IE, Firefox, Safari, Chrome
Auxiliary Interface	
Memory Slot	MicroSD/SDHC/SDXC, Max 128GB / NAS Local PC for instant recording / Support Edge Recording
Alarm	2/1 channel In/Out
General	
Power Supply / Consumption	DC12V (24VAC optional), PoE(IEEE802.3af) / <12W (IR ON motor lens ON)
Certification	CE, FCC, ISO9001, RoHS, UL
Weather Proof / Protection	IP67 water proof / IK10 Vandal-proof
Working Environment	(-)30°C~+60°C, 10%~95% Humidity
Dimensions / Weight / Bracket	270mmx90mmx90mm / 1.5Kg / Rotation Pan: 0°~355°; Tilt: 0°~75°; Rotation: 0°~355° (Wall/Ceiling mount)