



Powerful Solutions

EagleVision CCTV

SECURITY SOLUTIONS AND TECHNOLOGIES

Câmera IR 30M HD 1080p OSD IP66

- Câmera IR 30M com Sensor 1/2.8" HD SONY LowLight
- 1920x1080pixels (Full HD) de Resolução
- DWDR compensa efetivamente o fundo e frente da imagem
- Lente fixa 3.6mm integrada (2.8 ou 6.0mm opcional)
- Compatível com DVRs padrões TVI, AHD, CVI e CVBS
- Uso Interno/Externo IP66 com visor frontal duplo
- Sensibilidade em até 0.0Lux (IR ligado / LED Inteligente - 30m)
- OSD: WDR, Flickerless, BLC, 3D-DNR, AGC, AWB, Função Espelho, Day/Night Burst, IR-Cut, Controle de OSD remote via UTC, Outros



A câmera HD Analógica EagleVision Série HD adota o sensor de imagem SONY HD 1/2.7" Full HD de 1080p Low-Light. O sensor SONY HD de 2.1MP Low-Light é um sensor de vídeo inovativo para captura de vídeo e processamento de imagem em alta qualidade, mesmo em ambientes com pouca luminosidade; com sensibilidade de até 0.05Lux (modo colorido) e 0.005 (modo PB). Possibilita ainda redução de ruído no sinal de vídeo, otimizando a reprodução de imagem em excelente qualidade.

Ademais, com a Tecnologia HD possibilita compatibilidade com DVRs analógicos e DVRs Híbridos.

Tecnologia D-WDR

A função Wide Dynamic Range, ajusta a luminosidade entre contrastes de claro e escuro na imagem de luz de fundo. A câmera pode capturar imagens nítidas e limpas, não somente na parte frontal, mas também no fundo da imagem. Mesmo tendo um contraste alto entre luzes e sombras, a câmera captura imagem com melhor equilíbrio em áreas de alta intensidade de foco claro e escuro.

Low light (Day/Night Burst)

Efetua mudança automática de colorido (dia) para monocromo (noite) com sensibilidade de 0.05Lux/F1.2 (modo colorido), 0.005 Lux (modo preto e branco), 0.0Lux (IR Ligado).

3D-DNR (Digital Noise Reduction)

Eliminam ruídos de sinal de vídeo quando a iluminação estiver baixa, equilibrando assim a nitidez da imagem em ambientes onde existe pouca luminosidade.

Menu de configuração via OSD (On Screen Display)

Possibilita a operação fácil para configurar as funções da câmera localmente via botões.

OSD



Avenida do Batel, 1230 • 5° andar • Bairro Batel • Curitiba • PR • 80420-090
Tel: (041) 3342 1600 • vendas@eaglevision.com.br • www.eaglevision.com.br





Powerful Solutions

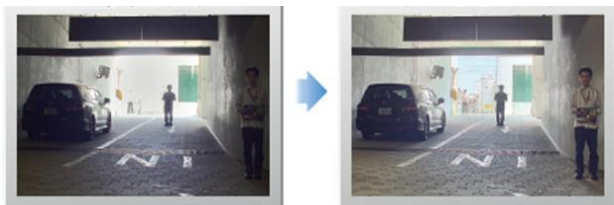
EagleVision CCTV

SECURITY SOLUTIONS AND TECHNOLOGIES

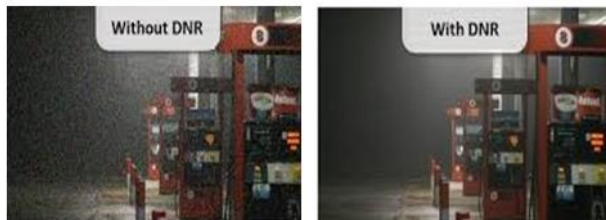


HD ANALOG SECURITY

SEE MORE CLEARLY



WDR Possibilita melhor imagem compensando luz de fundo e frontal)

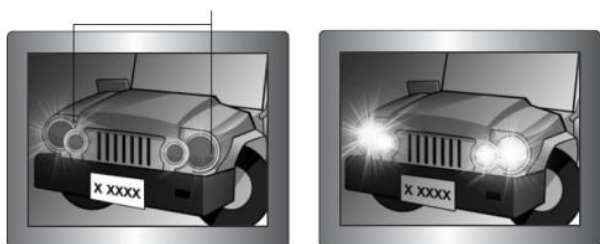


DNR – Redução de Ruído Digital na Imagem



Câmera HD IR Comum

Câmera HD IR Inteligente



Função HLC possibilita visualizar placas de carros

MODEL	EE-R34GS2F3 (Lens 3.6mm) - EE-R34GS2F2 (Lens 2.8mm)
Pixel Resolution	NTSC/PAL (1920x1080pixels) OSD Setup
HD Support	4-in-1 (AHD, TVI, CVI, CBVS)
Sensor Device	1/2.8" Digital SONY Full HD Sensor Low-Light
IR LEDs	30 meters range (Intelligent IR) / LED ARRAY Infra-red 850nm
Synchronization / Scan	Internal / 2:1, 525 lines, 60fields/s, 30 fps
Output signal	1x BNC 1Vp-p composite video into 75Ω
Min. Illumination at F1.2	Color 0.05Lux, B/W 0.01Lux @F1.2 , 0.0Lux (IR ON)
Shutter (Electronic Iris)	1/60 ~ 1/60,000 sec
Signal to Noise Ratio	50dB (AGC off, Weight on)
Backlight Compensation	DWDR / BLC / HLC / OFF
White Balance	ATW /Push /Anti-CR /Push Lock
Gain control	LOW,HIGH,OFF Selectable (0~42dB)
3D-DNR	ON / Off)Level Control)
Camera ID	ON/OFF (0~25 characters)
D&N Selection	Burst / Color / Black & White / Auto / Time
Lens Fixed	3.6mm or 2.8mm fixed (Electronic Iris) 2.0 Mega-Pixel
Environment	Aluminum case, IP66 water proof, double front visor ant glare UV protect
Input Voltage/Consumption	12V DC / 3.2W 10.5~13.5 VDC
Operating/Storage Temp.	-5°C to +50°C / -20°C to +70°C / 0-90% non condensing
Dimension	155X62X64mm
Weight	400g