



NVR de 4/8/16/32 Canais - H265+/H264+ - 2HDs - POE Opcional

O NVR EagleVision Série ENVD-52xx pode integrar até 32 câmeras IP de alta qualidade de gravação em até 12MP; além de possibilitar a integração com várias marcas de Câmeras IP reconhecidas no mercado

O NVR EagleVision possui software de monitoramento remoto CMS para visualização, gerenciar alarmes, mapa eletrônico, *Dewarping* de câmeras fisheye, configuração; e oferece opção de utilizar até 4 monitores para gerenciar até 1024 canais. Ademais efetua gravação local na Central de Monitoramento (CMS) oferecendo mais segurança na armazenagem das imagens.

O NVR EagleVision ENVD-52xx possui alta compactação de imagem em H265+ High Efficiency Video Coding (HEVC), que reduz o consumo de banda e espaço de gravação em até 80%, mantendo a mesma qualidade da compressão H264.

O modelo Série ENVD-52xxP possui portas ePOE integradas para alimentar câmeras IP diretamente desde o NVR, eliminando o uso de switch POE.

A função Recuperação Automática via Rede pode armazenar automaticamente dados de vídeo no cartão SD da câmera IP, quando a rede é desconectada. Após a recuperação da rede, o NVR recupera automaticamente os vídeos armazenados na câmera.

Possui garantia de 2 anos, ou opcional de até 5 anos estendida.



- Suporta codec de vídeo H.265+ High Efficiency Video Coding (HEVC), que reduz o tamanho da imagem em até 80% com a mesma qualidade, e reduz o ruído de vídeo, possibilitando maior gama dinâmica.
- Pentaplex (Gravação, playback, backup, visualização e transmissão remota simultânea) e acesso remoto de até 20 usuários
- Alta qualidade na gravação de imagem em até 12MP, 8MP, 6MP, 5MP, 4MP, 3MP, 1080P, 1.3MP, 720P, D1, CIF)
- Intel CPU Multi-Core possibilita alta velocidade de gravação em tempo-real, com possibilidade de decodificar até 16 canais em 1080P (Visualização e Playback)
- Throughput de rede em 320Mbps suporta processamento avançado de codificação e decodificação de imagens em alta resolução
- Certificação EMC FCC, CE (Superior ao VCCI) e UL
- Display: 1 HDMI (3840x2160, 1920x1080) e 1 VGA.
- Análise de Vídeo Inteligente: Cerca Virtual, Intrusão, Proteção Perimetral, Detecção de Objeto Abandonado/Roubado, Estacionamento ilegal, Contagem de pessoas/veículos, Detecção de face, Detecção de Áudio, Auto-Tracking, Mudança de Cena ou Foco (Funções ativas somente quando integrada com Câmeras IP EagleVision Série IVA)
- Marca d'água integrada protege imagens contra alterações
- Suporta gravação e *Dewarp* (Divisão de telas) de câmera fisheye simultaneamente em modo de visualização e playback.
- Dual-stream possibilita configurar a compressão de imagens para gravação e transmissão separadamente em até 20Mbps por canal.
- Backup de fotos (JPG, BMP) e clipe de vídeo (AVI/MP4). Backup simultâneo via rede LAN/WAN
- Até 16 Portas POE padrão IEEE802.3af/at 15W/30W (Opcional)
- Suporta P2P, UPnP e QR Code Scan para facilitar instalação de Câmeras IP
- Possibilita uso de teclado com joystick, mouse USB e controle remoto para controle, configurações, selecionar telas, efetuar reprodução, etc.
- Suporta 2HDs SATA (Até 8TB cada / 16TB Total)
- Menu de configuração em Português (Opcional) ou Inglês (Padrão)
- Suporta aplicativos iPhone/Android/Windows Mobile
- Suporta Câmeras IPs de vários fabricantes, tais como: AXIS, Bosch, Brickcom, Canon, Dahua, Dynacolor, EagleVision, Panasonic, Pelco, Samsung, Sanyo, Sony, Vivotek e outros.



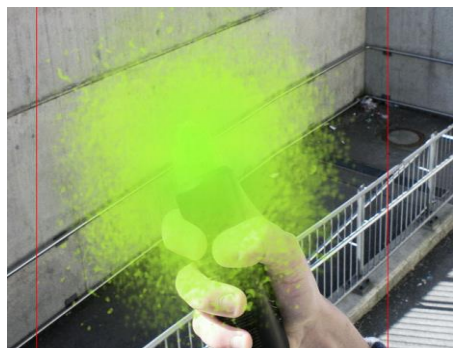
Avenida do Batel, 1230 • 5º andar
Bairro Batel • Curitiba • PR • 80420-090
Tel: (041) 3342 1600 • vendas@eaglevision.com.br
www.eaglevision.com.br

Análise de Vídeo Integrado (Quando Integrado com Câmeras EagleVision Série IVA)

Cerca Virtual, Intrusão, Mudança na Imagem, Contagem de Pessoas/Veículos, Detecção de Intrusão, Detecção de Objeto Abandonado/Roubado, Estacionamento ilegal, Direção ilegal, Detecção de face, etc.



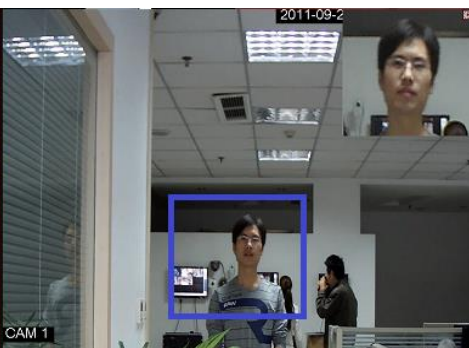
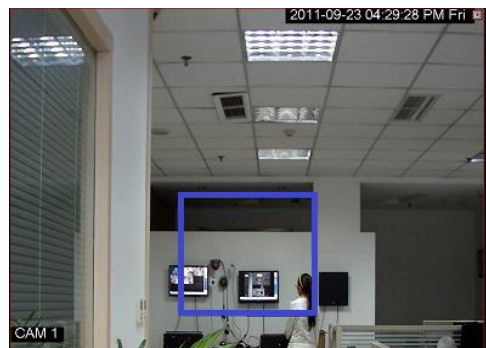
Contagem de Veículos/Pessoas
Contagem e Monitoração de Fluxo



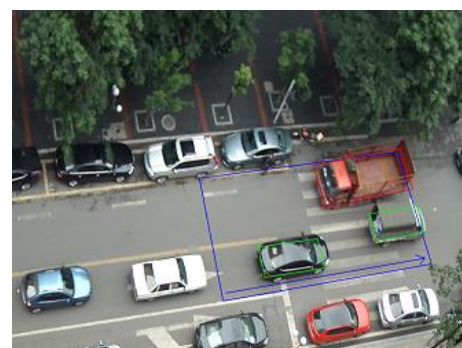
Mudança na Imagem
Monitora Vandalismo



Proteção Perimetral
Monitora Perímetro Linear



Detecção Facial
Monitora e Grava Faces Detectadas na Imagem



Direção não Autorizada
Detecta Movimento Direcional



Monitoração Área Restrita
Pessoa Desautorizada na Área



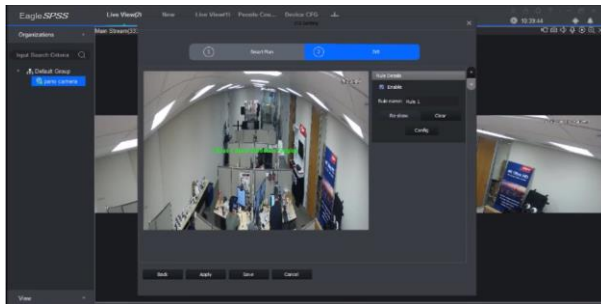
Detecção Objeto Roubado
Detecta Objeto Roubado



Detecção Objeto Abandonado
Monitora Objeto Abandonado



Software para Central de Monitoramento



- Suporta Câmeras IP, DVRs, NVRs, Decodificadores, Controlador de Vídeo Wall, e outros dispositivos
- Suporta até 64 x 4 janelas de visualização e integra até 1024 (2000 ou mais canais mediante licença)
- Busca automática de arquivos de importação/exportação de dados; fácil de gerenciar até 256 dispositivos.
- Gerenciamento de funções de análise de vídeo incluindo estatísticas de contagem de pessoas e veículos.
- Joystick para controlar PTZ e zoom in/out; e câmera olho de peixe EPTZ usando mouse.
- Centro de alarme para a organização de canais de alarme globalizado no sistema.
- Suporta até ilimitados e-map; possibilita ver claramente e gerenciar todos os locais monitorados em mapas.
- Configuração e controle de TV Wall possibilita criar Central de Monitoramento profissional.
- Gestão de Contas e controle de usuários com privilégios pré-definidos.
- Registro de evento e operação do usuário.
- Interface amigável em Português para uma operação fácil e intuitiva.
- Software gratuito incluso com NVR.

Funções Avançadas

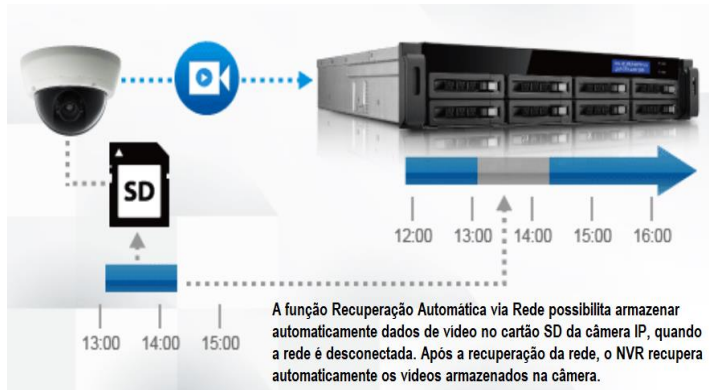
Modo Corredor



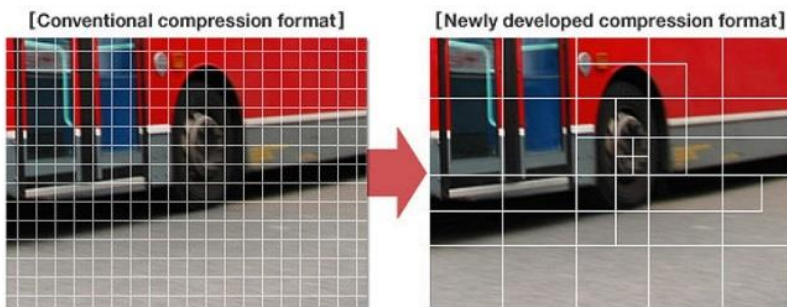
Função "Modo Corredor Vertical 9:16"
Posiciona imagem para gravar no sentido vertical, disponibilizando melhor ângulo em corredores. Possibilita Monitorar e Reproduzir em Modo Corredor



Tecnologia de Gravação Inteligente



O H.265+ é um formato de compressão de vídeo duas vezes mais eficiente que seu antecessor, pois utiliza até 80% a menos da largura de banda, mantendo a mesma qualidade do H.264



*Videos shown are rendered images.



Avenida do Batel, 1230 • 5º andar
Bairro Batel • Curitiba • PR • 80420-090
Tel: (041) 3342 1600 • vendas@eaglevision.com.br
www.eaglevision.com.br



Especificações Técnicas

Modelos	ENVD-L214S	ENVD-5208N	ENVD-5216N	ENVD-5232N
	ENVD-L214P (4 POE)	ENVD-5208P (8 POE)	ENVD-5216P (16 POE)	ENVD-5232P (16POE)
Sistema				
Processador / Sistema operacional	DualCore embutido/ Linux		Microprocessador Quad-Core embutido / Linux	
Pentaplex	Reprodução de imagens ao vivo e gravadas, gravação, backup e acesso remoto			
Interface do usuário	Interface gráfica amigável com dicas de menus na tela; mostrar status das gravações, alarmes,			
Dispositivo de controle	Mouse USB, controle remoto IR , botões frontais e via rede TCP/IP			
Fonte de alimentação	100-240 VAC, 50/60 Hz saída 12VDC 2A / 3W	Entrada: 100-240 VAC, 50/60 Hz (automático) / Consumo sem HD: 15W		
Vídeo				
Entradas de vídeo	4 canais	8 canais	16 canais	32 canais
Saída de vídeo (monitores)	1 saída HDMI (4K 3824x2160p, 1920x1080p) + 1 saída VGA (1080p)			
Compressão de vídeo / Padrão	H.265+ / H.264+ / H.265 / H.264 / MJPEG PAL e NTSC			
Divisão da tela: cheia e multiplexada	1/4	1/4/8/9	1/4/8/9/16	1/4/8/9/16/25/36
Divisão de tela em Modo Corredor	Suporta várias divisões em Modo Corredor (Visualização 9:16 em sentido vertical)			
Resolução de saída de vídeo	4K (3840x2160) / 1920x1080 /1280x1024 /1280x720 pixels			
Encode Bit Rate	16K~10Mbps (VBR/CBR) por canal 80Mbs Total	16Kbps~20Mbps (VBR/CBR) por canal e 320Mbs entrada e 320Mbs de saída Total		
Protocolos de Vídeo	ONVIF Profile 2.4/S CGI, RSTP e SDK			
Resolução de vídeo em pixels				
NTSC/PAL	12MP, 8MP, 6MP, 5MP, 4MP, 3MP, 1080P, 1.3MP, 720P, D1 CIF			
Configuração da imagem, Alarme e Registro (Log)				
Opções de Alarme	Detecção de movimento e análise de vídeo, sensores, perda de vídeo, relês, e-mail, eventos e falha no HD			
Erro de Login ou Acesso ilegal	Envia alarme quando existir falha de acesso (Senha ou nome do usuário inexistente).			
Máscara de privacidade	4 zonas configuráveis por canal, efetua a gravação mas esconde áreas privadas para monitoração			
Informações em tela (Status)	Título da câmera, horário, perda de vídeo, bloqueio da câmera, detecção de movimento, gravação e alarmes			
Controle de Bitrate (Kbps) na rede	Configuração individual por canal 16K~20Mbs e Total de entrada 320Mbs e Saída 320Mbs (VBR/CBR)			
Registro de Eventos	Registra eventos de alarme e acessos efetuados por operadores e administrador em período de 4 meses ou mais			
Áudio G.711				
Entrada Áudio bi-direcional, BNC	1 canal (200-2800 mV)			
Saída de Áudio bi-direcional, BNC	1 canal (200 – 3000 mV, 5 kΩ)			
Alarmes Externos				
Entrada de alarme NA/NF	NA	4		
Saída de relê NA/NF	NA	2		
Detecção de movimento e Análise de Vídeo				
Detecção de movimento	396 (22 x 18) zonas de detecção com 6 níveis de sensibilidade configurável por canal			
Perda de Vídeo / Mascaramento	Detecção de perda de vídeo / Detecção de mascaramento de câmera.			
Análise de Vídeo Inteligente	Cerca Virtual, Intrusão, Proteção Perimetral, Detecção de Objeto Abandonado/Roubado, Estacionamento ilegal, Contagem de pessoas/veículos, Detecção de face, Detecção de Áudio, Auto-Tracking, Mudança de Cena ou Foco (Funções ativas somente quando integrada com Câmeras IP EagleVision Série IVA)			
Armazenamento				
Quantidade de HDs suportado	1 HD SATA (8TB Máx)	2 HDs SATA (8TB Máx cada, Total de 16TB)		
Gravação em Rede	Upload via FTP (NAS) / Cloud (Nuvem)			
Gravação				
Modo	Manual, contínua, agendada, detecção de movimento, perda de vídeo e alarme, CLOUD (Nuvem)			
Prioridade / Segurança	Manual>Alarme>Detecção de vídeo>Contínua / Marca d'água integrada nas gravações			
Reprodução				
Modo de buscar	Hora/data com precisão de segundos, por tipo de evento; alarme e/ou detecção de movimento e análise de vídeo.			
Busca Inteligente	Efetua busca de faces gravadas, Contagem de Pessoas e Eventos gerados via Análise de Vídeo Inteligente			
Reprodução	Reprodução câmeras simultâneas, pausa, parar, retrocesso, reprodução rápida, reprodução lenta, próximo arquivo, arquivo anterior, próximo canal, canal anterior, tela cheia, repetição aleatória, seleção para backup.			
Reprodução simultanea	4 Canais	8 Canais	16 Canais	

Backup				
Modo	Pen drive, disco flash, disco rígido USB, CD-RW USB, DVD-RW USB, download por rede.			
Rede				
Interface	1x RJ45 (10/100/1000 Mbps) padrão IEEE802.3			
POE (IEEE802.3af/at)	4 Portas	8 Portas	16 Portas	16 Portas
ePOE	NA	Portas POE de 1 à 8 suportam até 800m para transmitir dados/energia (ePoE & EoC)		
Protocolos Comunicação	HTTP, HTTPS, TCP/IP, IPv4/IPv6, UPnP, SNMP, RTSP, UDP, SMTP, NTP, DHCP, DNS, IP Filter, PPPoE, DDNS, Alarm Server, IP Search (Suporta câmeras IP EagleVision, DVR, NVS, e ONVIF)			
DDNS (IP dinâmico) / Driver / Cloud	No-IP® e DynDNS® / Driver do aplicativo disponível para sistemas Windows 10/8/7/2008/2003 / Gravação Nuvem			
Operação remota	Monitoramento até 128 usuários, configuração total do NVR, controle PTZ, reprodução, download, info de log			
Controle de Acesso ao Sistema	Senhas de acesso com vários níveis de privilégios para os usuários, definidos pelo administrador. Filtro IP (Suporta Lista Negra para IPs restritos e Lista Branca para definir IPs liberados ao acesso no NVR)			
Gravação via rede TCP/IP	Cloud (Nuvem), FTP, NAS(NFS/CIFS), iSCSI (Opcional via Server na rede)			
Smartphone / Browser Compatíveis	iOS e Android / IE, Firefox, Chrome e Safari			
Transmissão				
Transmissão via rede	Controle de banda individual por canal e por sistema para uma transmissão via rede mais eficiente			
Dual-stream	Grava em qualidade diferente das imagens transmitidas via rede, independente por canal			
Interfaces auxiliares				
Interface USB	2 portas, sendo 1x 2.0 frontal e 1x 3.0 trazeira para o mouse ou backup			
Conectores				
Áudio bidirecional	Entrada: RCA (1) / Saída: RCA (1)			
Ethernet	RJ45 modular Jack com 8 pinos			
Alarmes	Módulo pinos com parafusos			
Saídas para Monitores	HDMI (1) + VGA (1) DB 15			
Mecânica				
Dimensões (L x P x A)	1U, 260x225x47(mm)	1U, 375mm x 326.5mm x 53mm		
Peso aproximado / Montagem	1,0 kg (sem HD) / bandeja em rack	2,0 kg (sem HD) / bandeja em rack		
Características				
Temp. operação / armazenamento	-10°C a +55°C / -40°C a + 85°C			
Umidade: operação / armazenamento	5% a 90% / 0% a 90%			
Compatibilidade eletromagnética				
USA / EU	FCC parte 15, classe B / CE 89/336 EEC (Superior ao VCCI) / UL			
Segurança elétrica				
Cabo / Energia / Consumo	Padrão ABNT 14136 3-pinos / 100~240VAC 50/60Hz Fonte interna (Série POE) externa (Série sem POE)			

Diagrama Básico de Conexão