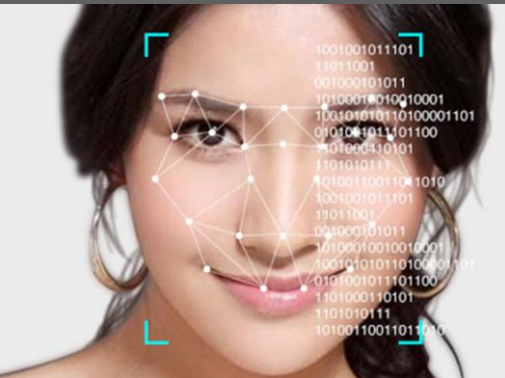




Professional  
Reliable  
Safe

# EagleVision Net

Câmera IP 2MP IR (50m) - Deep Learning - WDR 120dB - IP67 - H265



**Deep Learning A.I.  
Detecção Inteligente  
de Pessoas e Veículos  
Metadata ANPR  
Lente Motorizada**



Number plate:  
Vehicle type:  
Nationality:  
Speed:  
Blacklist:  
Color:



- Velocidade de transmissão de até 30 FPS @ 1920x1080p
- Monitoração e gravação de vídeo e áudio (Bi-direcional)
- Sensor 1/2.8" 2.0 MP (1920x1080p) Sony Starvis Super LowLight
- Protocolos de Segurança: HTTPS, SSL, 802.1x, Autenticação Digest/WS
- Funções WDR Real 120dB, 3DNR, AWB, BLC, HLC, etc
- Análise de Vídeo: Detecção de Face, Cerca Virtual, Intrusão e Mudança de cena, Objeto abandonado/retirado, Contagem de pessoas e veículos, etc
- Proteção perimetral monitora pessoas e veículos e evita alarmes falsos
- Compressão de vídeo H.265+ duas vezes mais eficiente que seu antecessor H264, utiliza até 50% a menos da largura de banda, mantendo a mesma qualidade da compressão H.264
- Função "tamper-proof" emite alarme caso o foco da câmera seja violado
- Possibilita criar 4 máscaras privadas na imagem
- Transmissão de imagens via Multicast e Unicast, suporte Onvif padrão S/G
- Gravação local em cartão SD, e remota via FTP, rede LAN ou NAS Storage
- Compatível com software Digifort, DGuard, Milestone, ISS, outros
- Atualização de software e firmware via FTP, Web ou via site da EagleVision

Lente Motorizada 2.7-13.5mm Auto-Iris DC, zoom e foco controlado remotamente

Edge Storage possibilita gravar images em SD-Card e transferir automaticamente ao servidor quando a conexão é recuperada

IR Inteligente evita saturação de luz

Baixa Luminosidade em 0.005Lux (Color)

Compressão 3-streams possibilita configurar gravação e transmissão independentes

Função PoE com alcance de até 800m em 10mbs 13W ou 300m em 100mbs 25W

Suporta gerenciamento rede QoS

Interface para Micro SD Card (256GB Max)

Proteção IP67 a prova d'água

Anti-Vandalismo IK10

Multiplos fluxos em 1080p

API e SDK disponível para integração

Notificação de alarmes: SDCard cheio, manual, detecção programada, mudança de cena/foco da camera, outros

Alarmes: Pré e Pós alarme, e-mail, áudio, agendado, Análise de Vídeo, Registro de eventos e acesso (Event/Access Log)



**EagleVision**  
TECNOLOGIAS EM SEGURANÇA

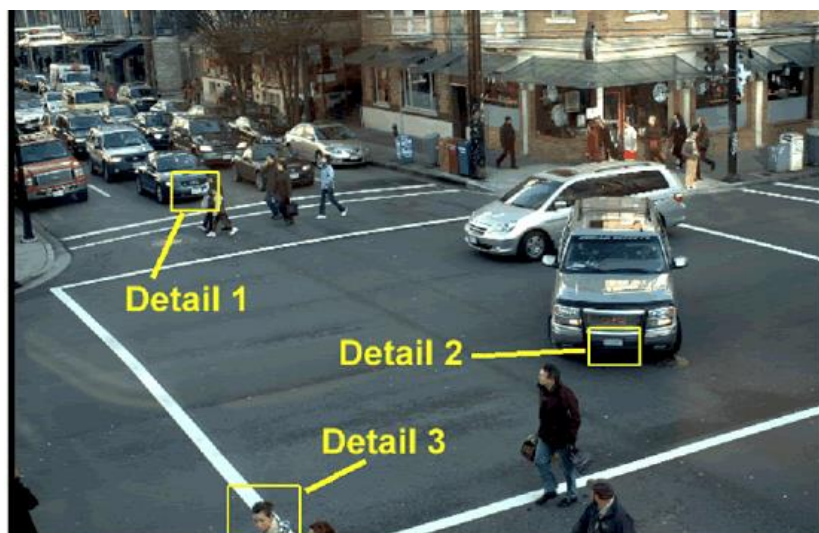


Professional  
Reliable  
Safe

# EagleVision Net

Dome IP IR Visão Noturna (50m) - 2.0 MP 1920x1080p - WDR 120dB - IP67

Câmeras de CFTV ou IP com resolução padrão somente poderiam ver a imagem abaixo sem detalhes específicos em certas áreas na imagem. E mesmo com a possibilidade de uma PTZ com zoom ótico poderia ver os detalhes, mas perderia o ângulo de visão geral da imagem. Com a tecnologia da Câmera IP Mega-Pixel *EagleVision* os detalhes da imagem podem ser analisados com zoom digital, enquanto a gravação é efetuada na imagem inteira, captando assim todas as atividades ou movimentação em uma área bem maior do que uma câmera padrão, ou até mesmo uma PTZ.



Detail 1 (Detalhe 1)



Detail 2 (Detalhe 2)

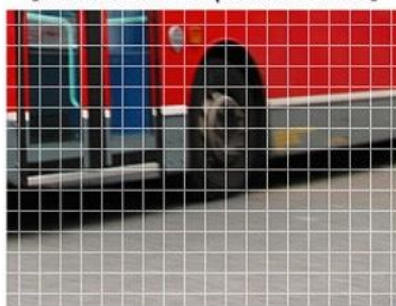


Detail 3 (Detalhe 3)

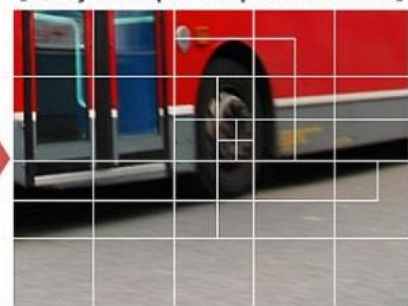


O H.265 é um formato de compressão de vídeo duas vezes mais eficiente que seu antecessor, pois utiliza até 50% a menos da largura de banda, mantendo a mesma qualidade do H.264

[Conventional compression format]



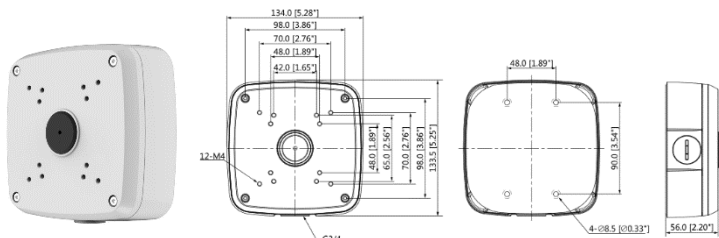
[Newly developed compression format]



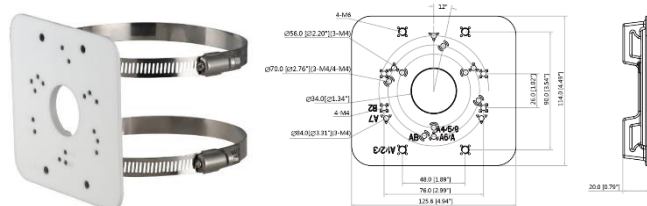
\*Videos shown are rendered images.

## Acessórios

EE-SPBA121 Caixa Hermética IP66



EE-SPPA152E Suporte de Poste



Avenida do Batel, 1230 • 5° andar • Bairro Batel • Curitiba PR 80420-090  
Tel: (041) 3342 1600 • vendas@eaglevision.com.br • www.eaglevision.com.br







Professional  
Reliable  
Safe

Funções de alto desempenho para monitoração 24 horas, incluindo:  
Starvis Super LowLight, Função Modo Corredor, 3D-DNR (Digital Noise Reduction)  
WDR (Wide Dynamic Range), ROI (Região de Interesse), Auto-Foco e Zoom Óptico



EagleVision STARVIS Sensor Sony



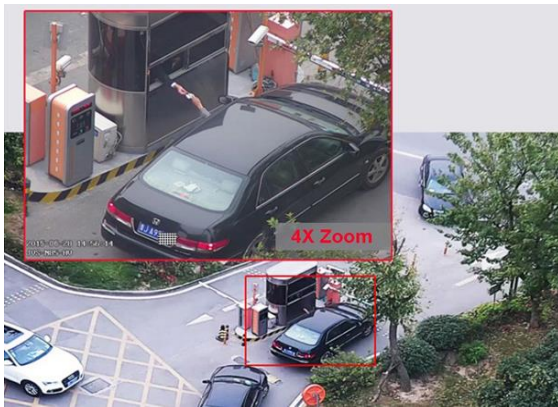
Câmera IP Sensor Comum

Starvis Sensor - Possibilita imagem colorida com excelente qualidade mesmo em baixa luminosidade



Função "Modo Corredor Vertical 9:16"

Posiciona imagem para gravar no sentido vertical, disponibilizando melhor ângulo em corredores



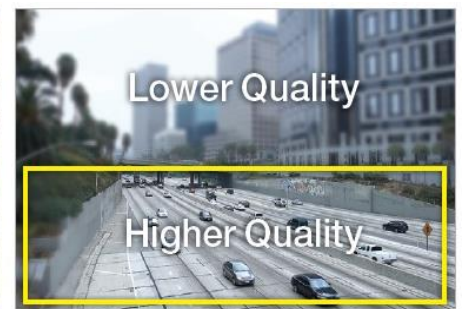
Lente Zoom Óptico Motorizado 4X e Auto-Foco



FUNÇÃO WDR (Uso Externo- Possibilita melhor imagem compensando luz de fundo e frontal)



3D-DNR - Redução de Ruído Digital na Imagem



ROI (Region of Interest) - Define até 8 áreas de melhor qualidade e utiliza menos banda na rede



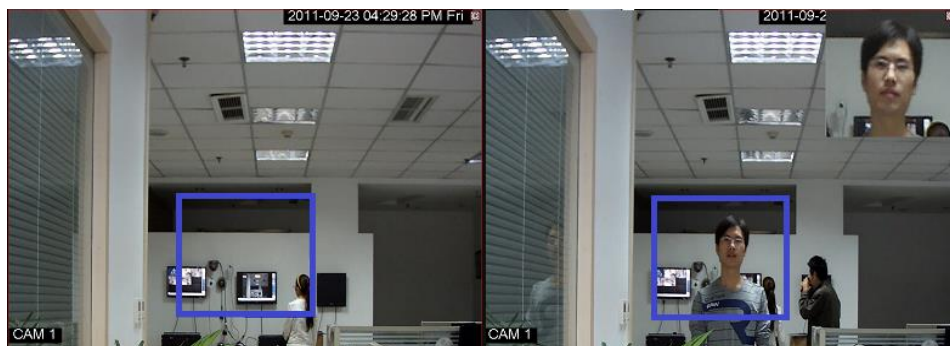


Professional  
Reliable  
Safe

# EagleVision Net

## Análise de Vídeo Inteligente Integrado

Detecção de Face, Cerca Virtual, Intrusão, Mudança na Imagem, Proteção Perimetral, Detecção de Objeto Abandonado, Detecção de Objeto Roubado, Estacionamento ilegal, etc.



### Detecção Facial

Monitora e Grava Faces Detectadas na Imagem



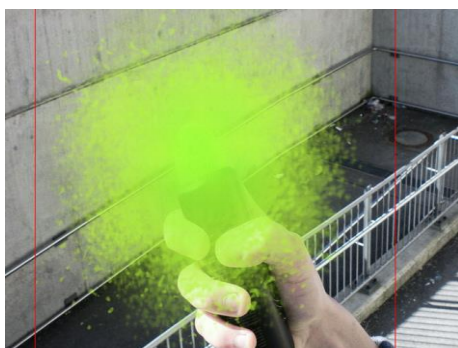
### Proteção Perimetral

Monitora Perímetro Linear



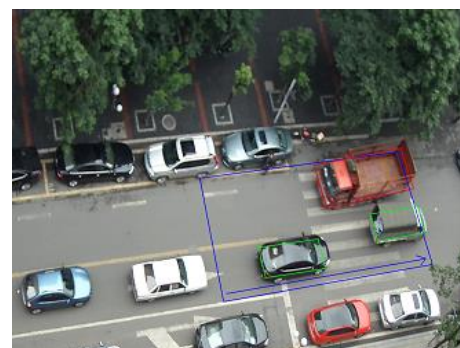
### Barreira/Cerca Virtual

Monitora Invasão de Área



### Mudança na Imagem

Monitora Vandalismo



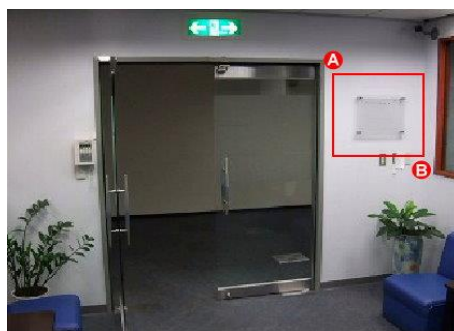
### Direção não Autorizada

Detecta Movimento Direcional



### Monitoração Área Restrita

Pessoa Desautorizada na Área



### Detecção Objeto Desaparecido

Monitora Objeto na Imagem



### Detecção Objeto Abandonado

Monitora Objeto Abandonado na Imagem



Avenida do Batel, 1230 • 5º andar  
Bairro Batel • Curitiba PR 80420-090  
Tel: (041) 3342 1600 • vendas@eaglevision.com.br





## Technical Specification

Model	EN-R5DPA2Z2P
<b>Camera</b>	
Image Sensor	1/2.8" 2.0Megapixel Progressive Scan Super Low-Light Starvis
Effective Pixels	1920x1080p
System / Memory	Linux embedded / 256MB (Keep configuration even when power is off)
Electronic Shutter Speed	Auto/Manual (1/3~1/100.000s PAL - 1/4~1/100.000s NTSC)
Min. Illumination	0.005LUX/F1.2 (Color), 0.001LUX/F1.2(B/W), 0.0LUX (IR ON)
S/N Ratio	>50dB
<b>Camera Features</b>	
Day/Night - IR LEDs Length	Auto(ICR)/Color/B/W - (Intelligent IR LED 850nm up to 50m range) Intelli IR compensation
ROI (Region of Interest)	Support; provide better imagem quality and higher speed transmission on selected image area
Backlight Compensation	BLC /WDR (120dB WDR) / HLC (High Light Compensation)
AWB / AGC	Indoor, Outdoor, Auto / Manual
Tamper Proof	Up to 4 areas send alarm when camera focus is violated
Motion Detection	Up to 4 areas send alarm when motion is detected (Alarm: Manual, Auto, Programmed, IVA)
Noise Reduction	3D (0~100 levels)
Privacy Masking	Up to 4 areas
Intelligent Functions	Face detection, Intrusion detection, Scene change, Missing/Abandoned detection, People/vehicle counting, Perimeter protection: Detect people and vehicle to avoid false alarm
Other Functions	Flip 0°/90°/180°/270°/Mirror, ROI (Region of Interest), Corridor Mode 9:16, Digital PTZ, 16X Digital Zoom, Text and Picture OSD overlay, Image: Color, Brightness, Sharpness, Saturation, Exposition, Flickerless, Alarm notification: IVA, e-mail, FTP, NAS, SDCard, HTTP, Remote Center
<b>Lens</b>	
Lens Type	2.7-13.5mm Motorized F1.4 M12 Auto-Iris DC, IR-Filter (Angle of View: H: 107°~31°) Auto-Focus
<b>Video</b>	
Compression	H.265+/H265/H264+/H.264 AVC-MPEG-4 Part10 / MJPEG
Resolution	2.0M(1920x1080) / 720P(1280x720) / D1(704x480) / CIF(352x240) /
Maximum Frame Rate (Main)	1920x1080p/1280x720p (1 ~ 25 PAL / 1 ~ 30fps NTSC)
Maximum Frame Rate (Sub)	D1/CIF (1 ~ 25 PAL / 1 ~ 30fps NTSC)
Maximum Frame Rate (Sub2)	1920x1080p/1280x720p (1 ~ 5 PAL / 1 ~ 7fps NTSC)
Bit Rate	H.264: 32K ~ 10MBs, H265: 14K ~ 8MB / CBR and VBR (Settings for each channel)
<b>Audio</b>	
Compression	G.711a / G.711u(64kbps)/PCM(128kbps)
Interface	1/1 channel In/Out
<b>Network</b>	
Ethernet	RJ-45 (10/100Base-T) half / full duplex ~ Auto-sensing
Protocol	IPv4/IPv6, HTTP, HTTPS, SSL, TCP/IP, UDP, UPnP, ICMP, IGMP, SNMP v1/v2/v3, ARP, P2P, RTSP, RTP, SMTP, NTP, DHCP, DNS, PPPOE, DDNS, FTP, IP Filter, 802.1x (EAP-TLS), SIP, QoS, Bonjour, NAS
ONVIF / PSIA / CGI	ONVIF Profile S/G, PSIA, CGI, Compatible with Digifort, Dguard, Genetec, Milestone, ISS, others
Security Authentication	HTTPS, 802.1x, IP Filter, Digest Authentication, WS Authentication, Password (User privileges)
Max. User Access	20 users
Smart Phone / Web Browser	iPhone, iPad, Android / Web server built in support IE, Firefox, Safari, Chrome
<b>Auxiliary Interface</b>	
Memory Slot	MicroSD/SDHC/SDXC, Max 256GB / NAS Local PC for instant recording / Support Edge Recording
Alarm	2/1 channel In/Out
<b>General</b>	
Power Supply / Consumption	DC12V, PoE(IEEE802.3af) up to 800m (10mbs/13W) or 300m (100mbs/25W) / <12W (IR ON lens ON)
Certification	CE, FCC, ISO9001, RoHS, UL
Weather Proof / Protection	IP67 water proof / IK10 Vandal-proof
Working Environment	-10°C~+60°C, 10%~90%
Dimensions / Weight / Bracket	273x95x95mm / 1.2Kg / Rotation Pan: 0°~355°; Tilt: 0°~75°; Rotation: 0°~355° (Wall/Ceiling mount)