



Professional
Reliable
Safe

EagleVision Net

Câmera IP IR (40/60m) 2.1 MP - Super Low Light - Lente Motorizada Auto-Foco - IP66



**IP 2.1 Mega-Pixel
3D-DNR, WDR
IR Inteligente
Smart Stream III**

- Velocidade de visualização e gravação de até 30 FPS em 1920x1080p
- Sensor SONY 1/2.8" 2.1 Megapixel Scan Progressivo
- 3 (Três) Streams de Vídeo/Áudio possibilita múltiplas transmissões
- Funções WDR, Day/Night(ICR), 3D-DNR, AWB, AGC, BLC, Flicker, etc
- Senhas de proteção para administrador, supervisor e operador
- Controle de banda em rede LAN/WAN integrado (32bs~16Mbps)
- Busca de imagem inteligente por data, horário e número da câmera
- Detecção de movimento inteligente na imagem
- Possibilita gravação em NAS Storage
- Possibilita criar 3 máscaras de privacidade na imagem
- Gravação Manual, agendada, pre-gravação, alarme e link de alarme
- Menu de configuração em Português
- Registro de eventos com possibilidade de exportar em formato TXT



Mega-Pixel Digital Zoom



Compatível com software Digifort, EagleCMS, DGuard, Milestone, etc

Lente Motorizada 2.7-13.5mm Auto-Foco

IR Inteligente 14um evita efeito lanterna

Baixa Luminosidade em 0.01Lux/0.0Lux

Smart Stream III: H265, H264h/m/b, MJPEG e JPG possibilita configurar gravação e transmissão independente

PoE(802.3af) Opcional

Proteção IP66 a prova d'água

Suporta iPhone, iPad, Android, WinPhone

Controle de banda entre 32kbs até 16Mbps reduz trafego e utilização da rede corporativa LAN/WAN

Alarmes: Pré e Pós alarme, e-mail, áudio, agendado, violação da câmera, envia imagens para Central de Monitoramento

Suporta protocolo ONVIF2.4

API, SDK, CGI disponíveis para integração



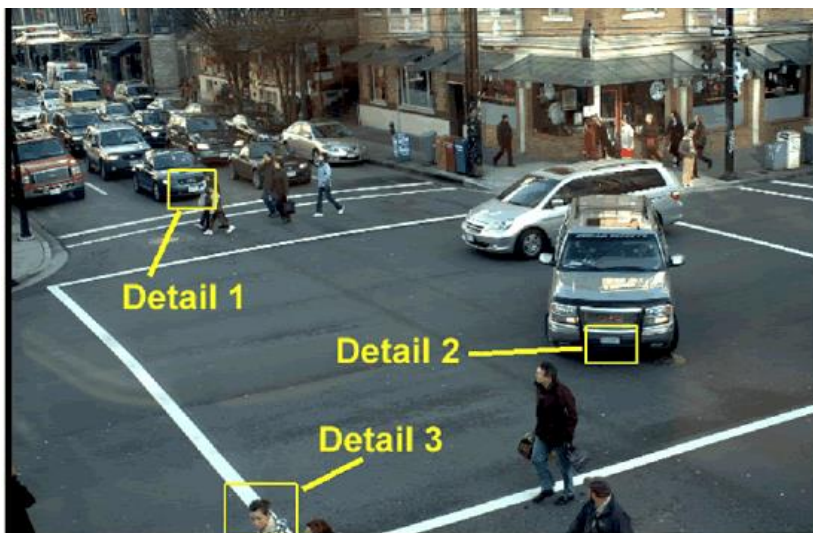


Professional
Reliable
Safe

EagleVision Net

Câmera IP IR (40/60m) 2.1 MP - Super Low Light - Lente Motorizada Auto-Foco - IP66

Câmeras de CFTV ou IP com resolução padrão somente poderiam ver a imagem abaixo sem detalhes específicos em certas áreas na imagem. E mesmo com a possibilidade de uma PTZ com zoom óptico poderia ver os detalhes, mas perderia o ângulo de visão geral da imagem. Com a tecnologia da Câmera IP Mega-Pixel *EagleVision* os detalhes da imagem podem ser analisados com zoom digital, enquanto a gravação é efetuada na imagem inteira, captando assim todas as atividades ou movimentação em uma área bem maior do que uma câmera padrão, ou até mesmo uma PTZ.



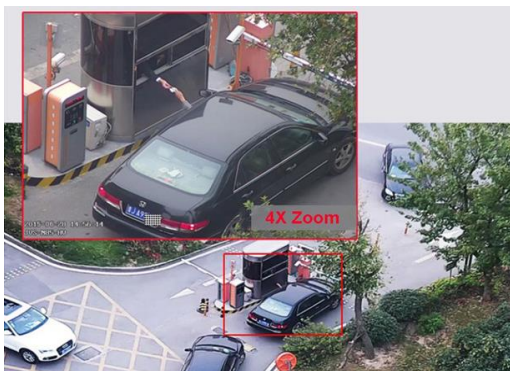
Detail 1 (Detalhe 1)



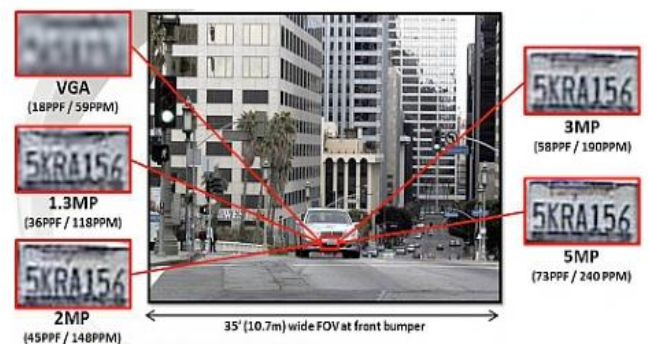
Detail 2 (Detalhe 2)



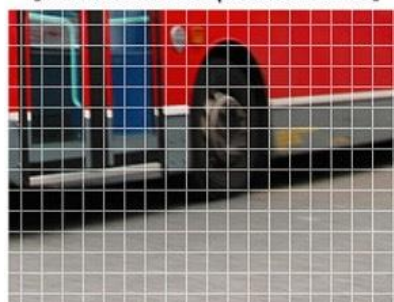
Detail 3 (Detalhe 3)



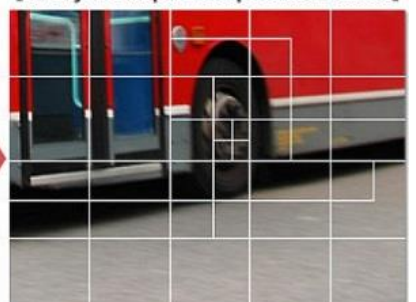
Lente Zoom Óptico Motorizado 4X e Auto-Foco



[Conventional compression format]



[Newly developed compression format]



*Videos shown are rendered images.



O H.265 é um formato de compressão de vídeo duas vezes mais eficiente que seu antecessor, pois utiliza apenas 50% da largura de banda, mantendo a mesma qualidade do H.264



Avenida do Batel, 1230 • 5° andar • Curitiba PR 80420-090
Tel: (041) 3342 1600 • vendas@eaglevision.com.br
www.eaglevision.com.br





Professional
Reliable
Safe

**Funções de alto desempenho para monitoração 24 horas, incluindo:
Starvis Super LowLight, Função Modo Corredor, 3D-DNR (Digital Noise Reduction)
WDR (Wide Dynamic Range), ROI (Região de Interesse)**



EagleVision Super Sensor Sony

Sensor SuperLow- Possibilita imagem colorida com excelente qualidade mesmo em baixa luminosidade



Câmera IP Sensor Comum



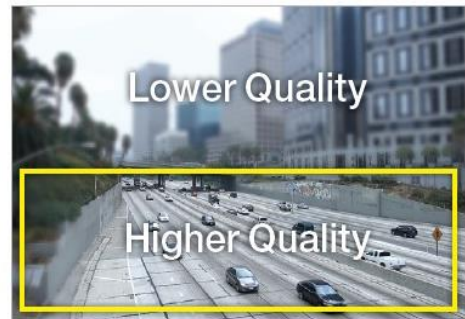
Função "Modo Corredor Vertical"

Posiciona imagem para gravar no sentido vertical, disponibilizando melhor ângulo em corredores



Region of interest

ROI (Region of Interest) - Define área de melhor qualidade e utiliza menos banda na rede



Lower Quality

Higher Quality



Without DNR

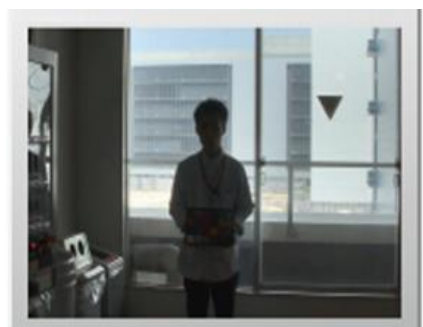


With DNR

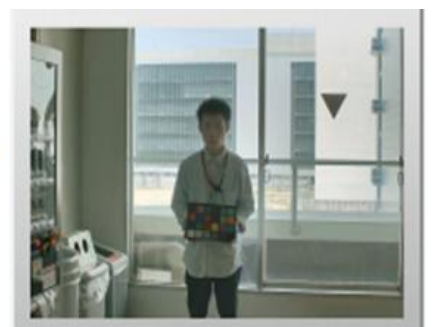
3D-DNR - Redução de Ruído Digital na Imagem



FUNÇÃO WDR (Uso Externo) - Possibilita melhor imagem compensando luz de fundo e frontal



FUNÇÃO WDR (Uso Interno) - Possibilita melhor imagem compensando luz de fundo e frontal





Professional
Reliable
Safe

EagleVision Net

Model	EN-R4GSV2Z2P (IR40m) / EN-R6GSV2Z2P (IR60m)	
Camera		
Image Sensor	1/2.8" 2.1 Megapixel SONY Sensor Super Low Light and Hisilicon DSP	
Effective Pixels	1920(H)x1080(V)	
Scanning System	Progressive scan	
Electronic Shutter Speed	Auto/Manual, 1/3~1/10.000s	
Min. Illumination	0.01LUX/F1.2 (Color), 0.003LUX/F1.2(B/W), 0.0LUX (IR ON)	
S/N Ratio	>52dB	
Camera Features		
Day/Night	Auto(ICR)/Color/B/W (True Day/Night)	
Max. IR LEDs Length	40m or 60m (IR LEDs 14um Intelligent function)	
Backlight Compensation	BLC / HDR / WDR (120dB)	
White Balance	Auto, Indoor, Fluorecent, Natural, Outdoor, others	
Gain Control	Auto/Manual	
Smart Function	Defog, Corridor Mode, ROI (Region of Interest), Scene Change alarm, Cloud and NAS Recording,	
Noise Reduction	3D-DNR (0~100 levels)	
Privacy Masking	Up to 3 areas	
Other Functions	Brightness, Contrast, Color, Sharpness, Saturation, Mirror, Flip, Motion detection, Event/Access Log	
Lens		
Lens Type	2.7-13.5mm Motorized Auto-Focus, Auto-Iris F1.4 M12 (3.0 Mega-Pixel)	
	2.8-12mm Manual Zoom/Focus, Manual-Iris F1.4 M12 (3.0 Mega-Pixel)	
Video		
Compression	H265/H.264	
Resolution	2.1M(1920x1080) / 720P(1280x720) / D1(704x480) / CIF(352x240) NTSC/PAL	
Frame Rate	Main Stream	1080p/720p (1 ~ 30fps)
	Sub Stream 1	D1/CIF(1 ~ 30fps)
	Sub Stream 2	D1/CIF(1 ~ 30fps)
Bit Rate	H.264: 32K ~ 16Mbs	
Audio (Optional)		
Compression	G.711a / G.711u(64kbps)/PCM(128kbps)	
Interface	1/1 channel In/Out	
Network		
Ethernet	RJ-45 (10/100Base-T)	
Protocol	IPv4, HTTP, HTTPS, SSL, TCP/IP, UDP, UPnP, IGMP, RTSP, RTP, SMTP, NTP, DHCP, DNS, DDNS, FTP, P2P	
ONVIF	ONVIF V2.4 S/G	
Max. User Access	10 users	
Smart Phone / Web Browser	iPhone, iPad, Android / IE, Firefox (IE tab) and Chrome (IE tab)	
Auxiliary Interface (Optional)		
Alarm	1/1 channel In/Out (Optional)	
SD Card Slot	Support up to 256 SD Card	
General		
Power Supply	DC12V/PoE(802.3af)	
Power Consumption	5.2W IR ON , 3.4W IR OFF	
Environment	IP66 water proof	
Working Environment	(-)10°C~(+55°C, 0%~90%	
Dimensions(WxDxH)	220(W) x 80(H) x 80(D)mm / Bracket 3-axis for wall and ceiling mount	
Weight	0.9Kg	