



Powerful Solutions

EagleVision CCTV

SECURITY SOLUTIONS AND TECHNOLOGIES

Dome HD 2MP 4-em-1 IP67 Anti-Vandalismo

- Câmera Dome com Sensor Sony Starvis CMOS 1/2.9" Full HD 2.0MP
- Resolução 1920x1080p Full HD analógico 4-em-1 (AHD, CVI, TVI, CVBS)
- WDR compensa efetivamente o fundo e frente da imagem
- Lente fixa 3.6mm ou 2.8mm opcional
- Uso interno/externo IP67 a prova d'água e Anti-vandalismo
- Iluminadores inteligentes NanoLed evitam saturação de luz na imagem
- Sensibilidade em até 0.0Lux (IR ligado / LED Inteligente - 20m)
- Compatível com DVRs padrões TVI, AHD, CVI e CVBS (analógico)
- OSD: WDR, BLC, 2D-DNR, AGC, AWB, Máscaras Privadas, UTC, Outros



Full HD
1920x1080



A câmera HD Analógica EagleVision Série 4-em-1 adota o Sensor de imagem HD Sony Starvis 1/2.9" CMOS Low-Light de 2MP. O sensor de vídeo Sony Starvis CMOS é um sensor para captura de vídeo e processamento de imagem em qualidade Full HD 1080p em modo HD, e também no modo analógico em até 960H de resolução horizontal. Possibilita ainda redução de ruído no sinal de vídeo, otimizando a reprodução de imagem em boa qualidade.

Ademais, com a Tecnologia HD 4-em-1 possibilita compatibilidade com DVRs analógicos e DVRs Híbridos AHD/TVI/CVI/CVBS.

Tecnologia WDR

A função Wide Dynamic Digital, ajusta a luminosidade entre contrastes de claro e escuro na imagem de luz de fundo. A câmera pode capturar imagens nítidas, não somente na parte frontal, mas também no fundo da imagem. Mesmo tendo um contraste entre luzes e sombras, a câmera captura imagem com melhor equilíbrio em áreas de alta intensidade de foco claro e escuro.

Low light (Day/Night)

Efetua mudança automática de colorido (dia) para monocromático (noite) com sensibilidade de 0.05Lux/F1.2 (modo colorido), 0.005 Lux (modo preto e branco), 0.0Lux (IR Ligado).

3D-DNR (Digital Noise Reduction)

Eliminam ruídos de sinal de vídeo quando a iluminação estiver baixa, equilibrando assim a nitidez em ambientes onde existe pouca luminosidade.

Menu de configuração via OSD (On Screen Display)

Possibilita a operação fácil para configurar as funções da câmera localmente via botões.

OSD



Avenida do Batel, 1230 • 5º andar
Bairro Batel • Curitiba • PR • 80420-090 • Tel: (041) 3342 1600
vendas@eaglevision.com.br • www.eaglevision.com.br





Powerful Solutions

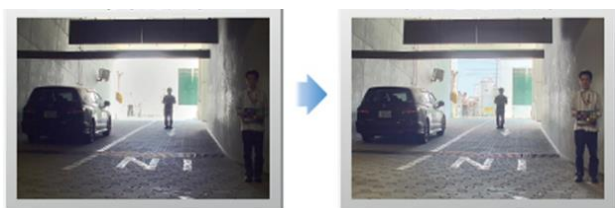
EagleVision CCTV

SECURITY SOLUTIONS AND TECHNOLOGIES

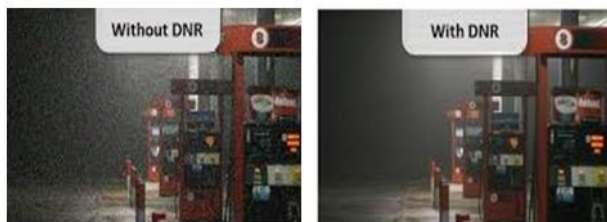


HD ANALOG SECURITY

SEE MORE CLEARLY



WDR Possibilita melhor imagem compensando luz de fundo e frontal)

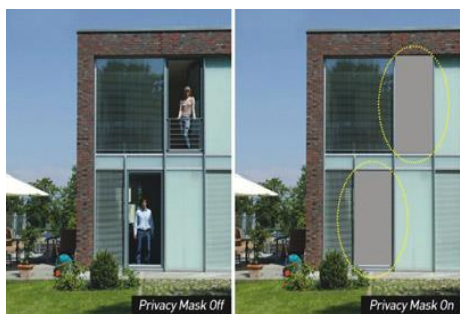


DNR – Redução de Ruído Digital na Imagem



Câmera HD IR Comum

Câmera HD IR Inteligente



Máscaras de Privacidade Configuráveis

MODEL	EE-DR4GNS2F2 (2.8mm lens) / EE-DR4GNS2F3 (3.6mm lens)
Pixel Resolution (H) x (V)	1920x1080pixels (1080p Horizontal res), 960x480p analog - OSD
HD Support	4-in-1 (AHD, CVI, TVI, CVBS) PAL/NTSC
Sensor Device	1/2.9" HD Sensor Sony Starvis CMOS Low-Light Progressive Scan
IR LEDs	20 meters range (Intelligent IR adjustable) / 18 LEDs 14uN 850nm
Synchronization / Scan	Internal / 2:1, 525 lines, 60fields/s, 30 fps
Output/Input Connectors	1x BNC female connector 1Vp-p composite video 75Ω / 1x P4 power in
Min. Illumination at F1.2	Color 0.05Lux, B/W 0.005Lux @F2.0 (AGC On), 0.0Lux (IR ON)
Shutter / Electronic Iris	1/30 ~ 1/30,000 sec Auto/Manual: OSD setup / Support electronic iris
Signal to Noise Ratio	55dB (AGC off, Weight on)
Image Adjust	Sharpness, Brightness, Color, Contrast, Saturation, Gamma, Chroma key, Standard, Soft, Vivid, Flip (Vertical), Mirror (Horizontal)
Backlight Compensation	WDR / BLC (Low, Mid, High) (Adjustable OSD)
Language	English, Portuguese, Spanish, Chinese
White Balance	Auto/Manual: ATW/Indoor/Outdoor
Gain control	Auto/Manual: LOW, HIGH, OFF Selectable (0-42dB)
3D-DNR	(ON / Off) 0-100 Level Control
OSD/UTC/VHD	Local button / Over Coaxial UTC / Remote control by keypad
D&N Selection	Color / Black & White / Auto (IR-Cut integrated)
Private Mask	4 areas (On/Off, OSD setup)
Lens Fixed	2.8mm (FOV: 100°(H) x 38°(H) or 3.6mm (FOV: 60°(H) x 34°(H))
Environment	Metal case indoor/outdoor IP66, Vandal-proof
Input Voltage/Consumption	12VDC / 3W (IR On) or 0.7W (IR Off) 250mA Max. / Surge Protection
Operating/Storage Temp.	-20°C to +60°C/ -40°C to +70°C / 0-90% non condensing
Dimension	∅ 95 x 75(H) mm
Certificates	FCC / CE / RoHS / ISO9001
Weight / Color	400g / White color