



Gravador Digital XVR 5-em-1 (IP/CVI/AHD/TVI/CVBS) 16/32 Canais

O XVR EagleVision é um Sistema de gravação 5-em-1 (Suporta HD-CVI, AHD, TVI, CVBS, IP) de alta qualidade e estabilidade. Além da alta qualidade de gravação de Câmeras IP em até 8MP(4K) ou HD Digitais em até 5MP, possibilita também integração com câmeras IP e analógicas 960H e D1, além de gravação remota via Cloud.

O Sistema possui software de monitoramento remoto CMS para visualização, gerenciar alarmes, mapa eletrônico, configuração e backup. Ademais efetua acesso remoto via P2P e possui protocolo UPNP para facilitar a conexão em rede LAN/WAN.

O XVR EagleVision possui alta compactação de imagem H265 Dual Stream possibilitando escolher a configuração de gravação independente da transmissão; e ademais pode gravar imagens de câmeras IP e analógicas simultaneamente.

Alta compactação de imagem em H265 High Efficiency Video Coding (HEVC), que reduz o consumo de banda e espaço de gravação em até 50%, mantendo a mesma qualidade da compressão H264.

Possui garantia de de 2 anos e assistência técnica nacional. (Garantia estendida de 3 à 5 anos opcional)



- Sistema 5-em-1 aceita 16 e 32 canais de câmeras HD analógicas em até 5MP ou Câmeras IP em até 8MP(4K)
- Pentaplex (Visualização Local, Gravação, playback, backup e transmissão remota simultânea)
- Possibilita backup de video local ou via rede LAN
- Controle de PTZ local e remotamente via software
- Função de "Auto-recovery" evita perda de informações ou operacionalidade caso exista falha de energia elétrica
- Detecção de perda de sinal de vídeo integrado
- Suporta integração com teclado controlador joystick para controle de funções do gravador e câmeras PTZ/Speeddome
- Gravação de pré (1~30seg) e pós-alarma (1~300seg)
- Controle de banda na rede 1kbps~4Mbs para cada câmera e controle de transmissão/qualidade na rede para todos o sistema
- Registro (Log) de eventos e acesso, mantém informações registradas de todos os eventos e acessos efetuados no sistema, por mínimo de 4 meses; possibilitando a busca por data e eventos.
- Backup de fotos (JPG) e clipe de vídeo (AVI ou MPEG4)
- Senhas de acesso à usuários com níveis de privilégio pré-definidos pelo administrador previnem que usuários apaguem informações ou efetue modificações no DVR
- Acesso remota via browser IE, Firefox, Opera, Safari e Chrome
- Alta compressão de imagem, utiliza menos espaço no disco rígido, e possibilita transmissão/gravação remota via Cloud (Nuvem) proprietário
- 2 Portas USB para back-up externo e uso de mouse
- Função Dual Stream possibilita configuração de velocidade independente para gravação e transmissão.
- Suporta IP fixo, dinâmico (DDNS) e Filtro IP (Maior segurança)
- Suporta Smart Phone iPhone, Android e Video Push Alarm (Envia alarme para Smartphone)
- Suporta Câmeras IP EagleVision, ONVIF e várias marcas do mercado.
- Envio de alarmes remotos via e-mail e via rede para central
- Gravação com marca d'água evita mudanças na imagem

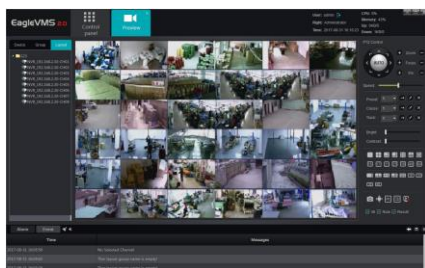


Avenida do Batel, 1230 • 5º andar
Bairro Batel • Curitiba • PR • 80420-090
Tel: (041) 3342 1600 • vendas@eaglevision.com.br
www.eaglevision.com.br

Especificações Técnicas EagleVision XVR Série 16/32 Canais

Modelos	EVKD-X5116	EVKD-X5216	EVKD-X5232
Sistema			
Processador / Sistema operacional	Microprocessador embutido / Linux		
Pentaplex	Reprodução de imagens ao vivo e gravadas, gravação, backup e acesso remoto		
Interface do usuário	Interface gráfica amigável com dicas de menus na tela; mostrar status das gravações, alarmes,		
Dispositivo de controle	Mouse USB, controle remoto IR, teclado EagleVision EE-KBND e via rede TCP/IP		
Fonte de alimentação	Externa 100-240 VAC, 50/60 Hz (automático) Saída 12VDC 2A Consumo sem HD: 10W	100-240 VAC, 50/60 Hz (automático) Saída 12VDC 3A Consumo sem HD 20W	
Vídeo			
Entradas vídeo, BNC, 1.0 Vp-p, 75Ω	16 canais		32 canais
Saída de vídeo (monitores)	1 saída HDMI + 1 saída VGA		
Compressão de vídeo / Padrão	H.265 / H.264		
Divisão da tela: cheia e multiplexada	1/4/8/9/16		1/4/8/9/16/32
Resolução de saída de vídeo	1920 x 1080p, 1280 x 1024p, 1280 x 720p, 1024 x 768p, 800 x 600p		
Taxa de gravação (fps)			
HD e Analógico NTSC / PAL (Main) AHD, CVI, TVI, CVBS	Canal 1: 1080N/720P(1~25/30fps), Demais canais: 1080N/720P(1~15fps); 960H/D1/CIF (1~25/30fps) Sub stream: D1/CIF/QCIF (1~7fps)		
Câmeras IP (Main-Stream)	10x 720p até 5MP (1~25/30fps)	18x 720p até 5MP (1~25/30fps)	32x 1080p - 16x 5MP (1~25/30fps)
Câmeras IP (Sub-Stream)	D1/CIF/QCIF(1~15fps)		
Resolução de vídeo em pixels			
NTSC/PAL	6MP, 5MP, 4MP, 3MP, 2MP, 1.3MP, 720P(1280x720) / 960H(960x576 / 960x480) / D1(704x576 / 704x480) / CIF(352x288/352x240) / QCIF(176x144/176x120)		
Configuração da imagem, Alarme e Registro (Log)			
Opções de Alarme	Detecção de movimento e sensores, Perda de vídeo, Aciona relês, Vídeo Push, Falha de HD, envia alarmes via e-mail, aciona buzzer, aciona PTZ/Tour/Pre-set, envio de pop-up local e remoto, fotos		
Máscara de privacidade	4 áreas configuráveis por canal, efetua a gravação mas esconde áreas privadas para monitoração		
Câmera oculta	Possibilita escolher as câmeras que serão visualizadas para cada usuário		
Informações em tela (Status)	Título da câmera, horário, perda de vídeo, bloqueio da câmera, detecção de movimento, gravação e alarmes		
Controle de Bitrate (Kbps) na rede	Configuração individual por canal 1~4096Kbps (Modo IP, CVI, AHD, TVI, CVBS) - Transmissão: VBR/CBR		
Registro de Eventos	Registra eventos de alarme e acessos efetuados por operadores e administrador em período de 4 meses ou mais		
Áudio G.711			
Entrada Áudio, BNC	1 canal (200-2800 mV, 30 kΩ)		
Entrada Áudio Bi-direocional BNC	1 canal (200-2800 mV)		
Saída de Áudio, BNC	1 canal (200 – 3000 mV, 5 kΩ)		
Detecção de movimento			
Detecção de movimento	396 (22 x 18) zonas de detecção com 6 níveis de sensibilidade configurável por canal		
Perda de Vídeo / Mascaramento	Detecção de perda de vídeo / Detecção de mascaramento de câmera.		
Armazenamento			
Quantidade de HDs suportado	1 HD SATA (10TB Máx)	2 HDs SATA 10TB cada (20TB Máx)	
Utilização de espaço no disco	Vídeo = (56 a 500 MB/h) – Áudio = (14,4 MB/h)		
Gerenciamento	Tecnologia de hibernação do HD, alarme de falha e espaço insuficiente no HD		
Gravação			
Modo	Manual, contínua, subscrever, agendada, detecção de movimento, mascaramento câmera, perda de vídeo e alarme		
Padrão/Alarmes/Segurança	1~60min (gravação padrão ajustável) / 1~30seg (pré-alarme) e 1~300 seg (pós-alarme) / Marca d'água		
Reprodução			
Modo de buscar	Hora/data com precisão de segundos, por tipo de evento; alarme e/ou detecção de movimento ou inteligente.		
Reprodução	Reprodução 4/8/16 câmeras simultâneas, pausa, parar, retrocesso, reprodução rápida, reprodução lenta, próximo arquivo, arquivo anterior, próximo canal, canal anterior, tela cheia, repetição aleatória, seleção para backup, outros		
Reprodução simultanea	1/4/9/16		
Backup			
Modo	Pen drive, disco flash, disco rígido USB (FAT32), CD-RW USB, DVD-RW USB, download via rede.		

Rede	
Interface	RJ45 (10/100/1000 Mbps) padrao IEEE802.3z
Protocolos Comunicação	HTTP, HTTPS, TCP/IP, IPv4/IPv6, Wi-Fi, 3G/4G, UPnP, RTSP, UDP, SMTP, SNMP, NTP, DHCP, DNS, IP Filter, PPPoE, DDNS, FTP, Alarm Server, P2P, IP Search, ONVIF Profile S/G
DDNS / CLOUD / Driver	No-IP®, DynDNS®, EagleDDNS / Easy CLOUD / Driver do aplicativo disponível para sistemas PC Windows 10/8/7
Operação remota	Monitoramento, configuração total do DVR, controle PTZ, reprodução, download, info de log, acionar relé
Controle de Acesso ao Sistema	Senhas de acesso com até 77 níveis de privilégios para os usuários, definidos pelo administrador
Acessos remotos	Até 120 usuários
Transmissão	
Transmissão via rede	Controle de banda individual por canal e por sistema para uma transmissão via rede mais eficiente (48kbs~4mb)
Dual-stream	Grava em qualidade diferente das imagens transmitidas via rede, independente por canal/ Bit Rate: 1~4096Kb/s
Interfaces auxiliares	
Interface USB	USB 2.0 - 2 portas sendo 1 para o mouse e 1 para backup
RS485	Controle Pan/Tilt/Zoom, pre-set, ronda / Protocolo PELCO-D integrado
Conectores	
Entrada de vídeo	BNC (16) BNC (32)
Entrada de áudio	BNC (1)
Áudio bidirecional	Entrada/Saída: BNC (1)
Ethernet	RJ45S modular Jack com 8 pinos
RS485 e Alarmes	DB9 fêmea / Borne com terminal fixado por parafuso
Saídas para Monitores	HDMI (1) + VGA (1) DB 15 + BNC (1)
Mecânica	
Dimensões (L x P x A)	1U, 375mm x 285mm x 55mm
Peso aproximado / Montagem	2,3 kg (sem HD) / Desktop ou bandeja
Características	
Temp. operação / armazenamento	-10°C a +55°C / -40°C a + 85°C / 86~106kpa
Umidade: operação / armazenamento	0% a 90% / 0% a 90%
Compatibilidade eletromagnética	
USA / EU	FCC parte 15, classe B / CE 89/336 EEC, Padrão EN 55022 classe B, EN 55024 classe B, EN 61000
Segurança elétrica	
USA / EU / Brasil	UL / CE 73/23/EEC LVD, Padrão IEC 60950-1: 2001 / IEC 60950-1:2002 / INMETRO-NBR 14136



Software Remoto Inteligente

Incluso com Sistema

- Suporta Câmeras IP, DVRs, NVRs, NVS, controlador de vídeo wall, e outros dispositivos
- Visualização ao vivo: Suporta até 64 x 4 janelas de visualização; Main/Sub-Stream opcional.
- Busca automática de arquivos de importação/exportação de dados/vídeos; fácil de gerenciar até 256 canais.
- Reprodução e sincronização de até 32 canais. Barra de tempo e modos de eventos opcionais.
- Joystick para controlar PTZ e zoom in/out; e câmera olho de peixe EPTZ usando mouse.
- Centro de alarme para a organização e recebimento de canais de alarme globalizado no sistema.
- Suporta e-map; possibilita ver claramente e gerenciar todos os locais monitorados em mapas.
- Configuração e controle de TV Wall possibilita criar Central de Monitoramento profissional.
- Gestão de Contas e controle de usuários com privilégios pré-definidos.
- Registro de evento e operação do usuário.
- Interface amigável em Português para uma operação fácil e intuitiva.



Avenida do Batel, 1230 • 5º andar
 Bairro Batel • Curitiba • PR • 80420-090
 Tel: (041) 3342 1600 • vendas@eaglevision.com.br
 www.eaglevision.com.br

