



Professional  
Reliable  
Safe

# EagleVision Net

Câmera IP IR (30m) 5 MP 2592x1944p - WDR - Lente Fixa - IP66 - IR Inteligente - IVA



## Análise de Vídeo H265, WDR, IR Inteligente Super Low-Light

- Velocidade de visualização e gravação de até 15 FPS em 2592x1944p
- Sensor 1/2.8" SONY Starvis Super Low Light 5.0 MP Scan Progressivo
- Funções: WDR 120dB, 3DNR, AWB, AGC, BLC, Defog,
- Função "Modo Corredor" possibilita configurar a imagem no sentido vertical
- Compressão H.265 possibilita qualidade de imagem equivalente a H.264 mas requer menos espaço de armazenamento. Reduz o espaço de armazenamento em até 50% necessário para gravação e transmissão.
- Senhas de proteção para administrador, supervisor e operadores com níveis de privilégios para cada operador, definidos pelo administrador
- Análise de Vídeo Inteligente com as seguintes funções: Contagem de pessoas/veículos, Cerca Virtual, Objeto esquecido/roubado, Mudança de cena, Intrusão, etc
- IR inteligente evita saturação de luz na imagem durante a noite
- Detecção de movimento inteligente na imagem em até 4 áreas
- Possibilita criar 8 máscaras privadas na imagem
- Gravação Manual, agendada, pre-gravação, alarme e link de alarme
- Transmissão de imagens via Multicast e Unicast, suporte Onvif
- Software EagleVMS controle de até 128 câmeras opcional



Mega-Pixel Digital Zoom



Câmera IR IP Mega-Pixel 5.0 (1944p)

Lentes opcionais: 2.8, 3.6, 4.0, 6.0mm

Baixa Luminosidade em 0.01Lux (Color)

Compressão dual-stream possibilita configurar gravação e transmissão independente

PoE(802.3af) Integrado

1 Entrada e 1 saída de alarme opcional

Análise de Vídeo integrado

Proteção IP66 a prova d'água

Suporte parede com cabo embutido

Suporta iPhone, iPad, Android

Controle de banda entre 32kbs até 16Mbs reduz trafego e utilização da rede corporativa LAN/WAN

Alarmes: Análise de vídeo, erro de acesso, e-mail, envia imagens para Central de Monitoramento, etc

Garantia nacional de 2 anos



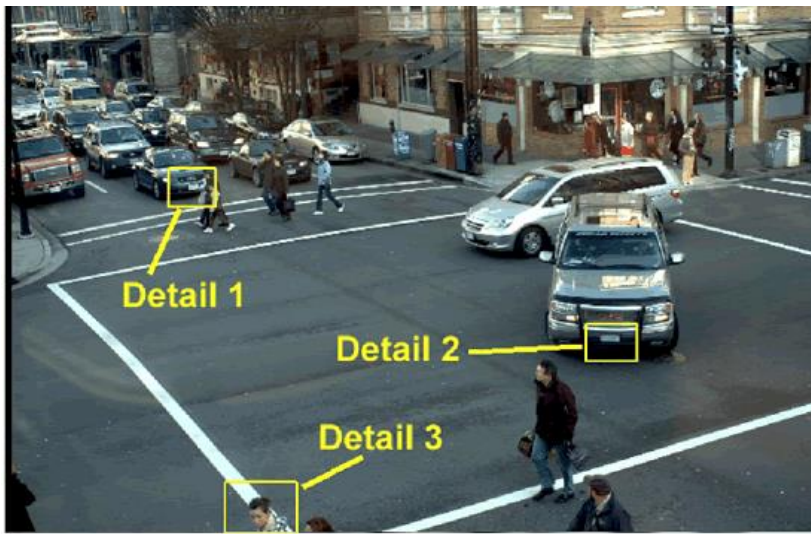


Professional  
Reliable  
Safe

# EagleVision Net

Câmera IP IR (30m) 5.0 MP 2592x1944p - WDR - Lente Fixa - IP66 - IR Inteligente - IVA

Câmeras de CFTV ou IP com resolução padrão somente poderiam ver a imagem abaixo sem detalhes específicos em certas áreas na imagem. E mesmo com a possibilidade de uma PTZ com zoom óptico poderia ver os detalhes, mas perderia o ângulo de visão geral da imagem. Com a tecnologia da Câmera IP Mega-Pixel *EagleVision* os detalhes da imagem podem ser analisados com zoom digital, enquanto a gravação é efetuada na imagem inteira, captando assim todas as atividades ou movimentação em uma área bem maior do que uma câmera padrão, ou até mesmo uma PTZ.



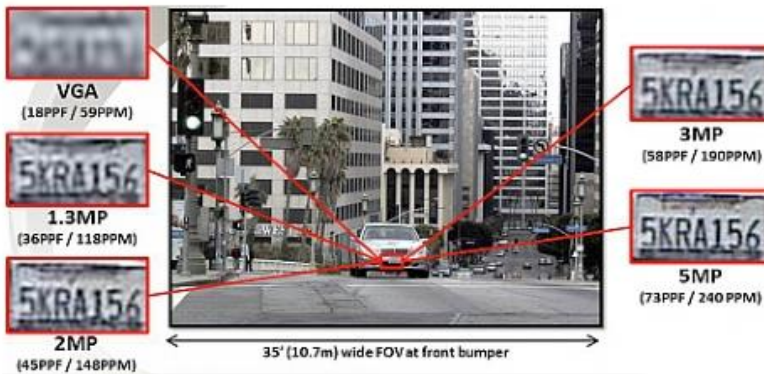
Detail 1 (Detalhe 1)



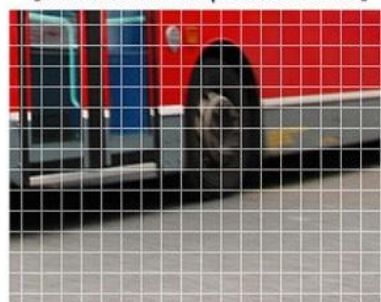
Detail 2 (Detalhe 2)



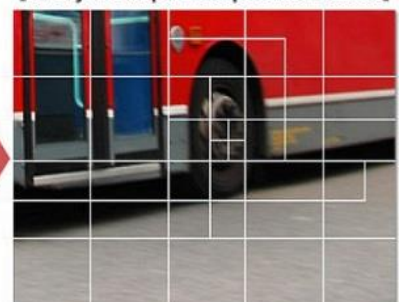
Detail 3 (Detalhe 3)



[Conventional compression format]



[Newly developed compression format]



O H.265 é um formato de compressão de vídeo duas vezes mais eficiente que seu antecessor, pois utiliza até 50% a menos da largura de banda, mantendo a mesma qualidade do H.264

\*Videos shown are rendered images.



Avenida do Batel, 1230 • 5º andar • Curitiba • PR • 80420-090  
Tel: (041) 3342 1600 • vendas@eaglevision.com.br  
www.eaglevision.com.br





Professional  
Reliable  
Safe

## Funções Avançadas e Análise de Vídeo Inteligente Integrado

Sensor Sony Low Light, WDR, IR Inteligente, Contagem de pessoas/veículos, Cerca Virtual, Intrusão, Mudança de cena, Detecção de Objeto Abandonado, Detecção de Objeto Roubado, Detecção de Áudio, etc.



EagleVision STARVIS Sensor Sony

Starvis Sensor - Possibilita imagem colorida com excelente qualidade mesmo em baixa luminosidade



Câmera IP Sensor Comum



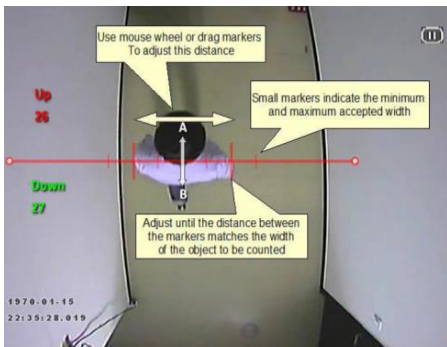
Câmera IP IR Comum



FUNÇÃO WDR (Uso Externo) - Possibilita melhor imagem compensando luz de fundo e frontal



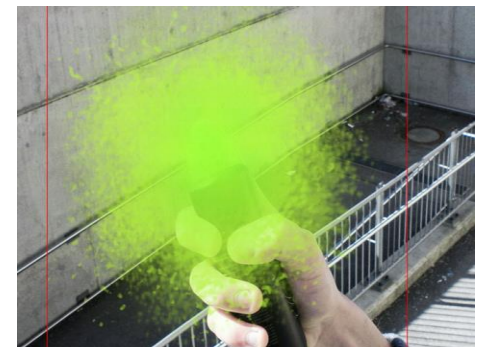
Câmera IP EagleVision IR Inteligente



Contagem de Pessoas (Opcional)  
Contagem de Pessoas/Carros



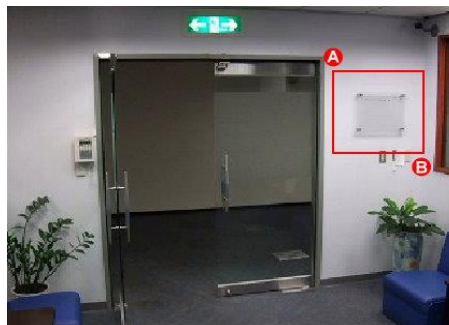
Proteção Perimetral  
Monitora Perimetro Linear



Mudança na Imagem  
Monitora Vandalismo



Monitoração Área Restrita  
Pessoa Desautorizada na Área



Detecção Objeto Roubado  
Monitora Objeto na Imagem



Detecção Objeto Abandonado  
Monitora Objeto Abandonado na Imagem



Avenida do Batel, 1230 • 5º andar • Curitiba • PR • 80420-090  
Tel: (041) 3342 1600 • vendas@eaglevision.com.br  
www.eaglevision.com.br





**SEM ALARMES: EN-R3FC5F2P (2.8mm) / EN-R3FC5F3P (3.6mm) / EN-R3FC5F4P (4.0mm) / EN-R3FC5F6P (6.0mm)**  
**COM 1/1 ALARMES: EN-R3FLC5F2P (2.8mm) / EN-R3FLC5F3P (3.6mm) / EN-R3FLC5F4P (4.0mm) / EN-R3FLC5F6P (6.0mm)**

<b>Camera</b>	
Image Sensor	1/2.8" CMOS Low Light 5 Megapixel progressive scan
Effective Pixels	2592(H) x1944(V)
Electronic Shutter Speed	Auto/Manual, 1/3~1/30000s
Minimum Illumination (AGC ON)	0.01Lux/F1.2 (Color), 0Lux/F1.2(IR on)
S/N Ratio	More than 50dB
IR Distance	Distance up to 30m (Intelligent IR / 850NM 14un)
IR On/Off Control	Auto/ Manual
<b>Lens</b>	
Lens Type	2.8 mm, 3.6 mm, 4.0mm and 6.0mm optional F1.4 - FOV: H:104°/92°/86°/54° to V:59°/50°/46°/30°
<b>Intelligence</b>	
IVA (Intelligent Video Analysis)	Object Counting, Tripwire/virtual fence, Intrusion, Object missing/appear, Scene change, others
<b>Video</b>	
Compression	H.265/H.264/MJPEG
Streaming Capability	2 Streams
Resolution	5MP / 4MP / 2MP(1920x1080) / 720P(1280x720) / D1(/704x480) / CIF(352x288/352x240)
Frame Rate	Main Stream: 5MP(15fps), 4MP(20fps), 1920x1080P (1 ~ 20fps); Sub-Stream: D1/CIF(1 ~ 25/30fps)
Bit Rate Control	CBR/VBR
Bit Rate	H.265: 12K ~ 16400Kbps / H.264: 32K ~ 16400Kbps
Day/Night	Auto(IR Cut Filter) / Color / B/W
BLC Mode	BLC / HLC / WDR
White Balance	Auto/Natural/Street Lamp/Outdoor/Manual
Gain Control	Auto and Manual OSD Setup
Noise Reduction	2D+3D DNR
Motion Detetion	Off / On (4 areas, Rectangle)
Defog	Support
Corridor Mode	Support vertical recording and display 9:16 ratio
Smart Alarm	Support network disconnected, IP conflict, illegal access alarm, e-mail, Tamper-proof, others
Flip	0°/90°/180°/270°
Mirror	On/Off
Privacy Masking	Off / On (8 Area, Rectangle)
<b>Interface</b>	
Audio Compression (Optional)	G.711/726
Alarms (Optional)	1 input and 1 output (Series EN-R3AL)
<b>Network</b>	
Ethernet	RJ-45 (10/100Base-T) auto-sensing
Protocol	HTTP; HTTPS; TCP; RTSP; RTP; UDP; RTCP; SMTP; NAS; FTP; UPnP; DHCP; DNS; DDNS; IGMP, IPv4; P2P; UPnP; NTP; SSL
Interoperability / Security access	ONVIF Profile 2.4, S, G / HTTPS Digest Authentication
Streaming Method	Unicast / Multicast
Max. User Access	10 Users
Web Viewer / Smartphone	IE, Chrome, Firefox, Safari / iOS and Android
Management Software	EagleVMS2, EagleCMS2, Digifort, DGuard, Milestone, Genetec, Aimetis, others
Smart Phone	iOS, Android, Windows Phone
<b>Certifications</b>	
Certifications	CE (EN 60950:2000), FCC: FCC Part 15 Subpart B, ISO9001
<b>Electrical</b>	
Power Supply	DC12V PoE (802.3af)(Class 0)
Power Consumption	<10W Max (IR ON)
<b>Environmental</b>	
Operating Conditions	-20° C ~ +55° C / Less than 95% RH
Ingress Protection	IP66
<b>Construction</b>	
Casing and wall mount bracket	Aluminum
Dimensions	185(L) x 65(W) x 65(H)
Gross Weight	0.4Kg