



## XVR 5-em-1 (IP/AHD/TVI/CVI/CVBS) - 4/8/16 Canais - 1/2HDs - H265+

O XVR EagleVision Série 5-em-1 é um gravador de vídeo compatível com todas as tecnologias de câmeras de CFTV disponíveis no mercado. Além da alta qualidade de gravação de Câmeras IP e HD-Analog em até 4K, também suporta câmeras TVI, AHD, CVI em até 1080P@30fps, e analógicas 960H e D1.

O Sistema possui software de monitoramento remoto EagleVMS3 para visualização, gerenciar alarmes, mapa eletrônico, configuração e backup. Ademais efetua acesso remoto via P2P e possui protocolo UPNP para facilitar a conexão em rede LAN/WAN.

Alta compactação de imagem em H265+ High Efficiency Video Coding (HEVC), que reduz o consumo de banda e espaço de gravação em até 80%, mantendo a mesma qualidade da compressão H264.

Dual Stream possibilita escolher a configuração de gravação independente da transmissão; e ademais pode gravar imagens de câmeras IP e analógicas simultaneamente.

Possui garantia de de 2 anos e assistência técnica nacional.

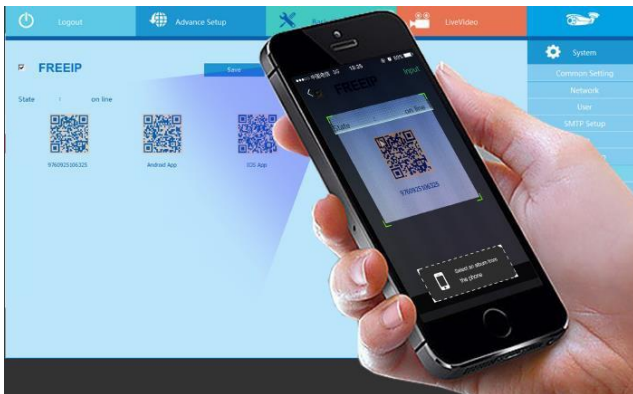


- Suporta codec de vídeo H.265+ High Efficiency Video Coding (HEVC) e H.264+ que reduz o consumo de banda em até 50% com a mesma qualidade do H.264, e ademais, reduz o espaço de gravação utilizado em disco interno, aumentando o tempo de armazenamento das imagens.
- XVR 5-em-1 aceita 8 e 16 canais de câmeras analógicas D1/960H, Tecnologia AHD, TVI, CVI em 4K~1080P e Câmeras IP em até 4K
- Pentaplex (Gravação, playback, backup, visualização e transmissão remota simultânea)
- Alta compressão de imagem, utiliza menos espaço no disco rígido, e possibilita gravação remota via *Cloud (Nuvem)*
- Função de "Auto-recovery" evita perda de informações ou operacionalidade caso exista falha de energia elétrica
- Marca d'água integrada protege imagens contra alterações
- Possibilita criar máscaras de privacidade nas imagens
- Dual-stream possibilita configurar a compressão de imagens para gravação e transmissão separadamente.
- 4 entradas de sensores e 1 saída de alarme externo
- Saídas de vídeo HDMI, VGA
- Possui entradas e saída de áudio (Alarmes externos opcional)
- Disponibilidade de API e SDK para integração com software e aplicativos
- Controle de banda na rede LAN/WAN de 52Kbs até 8Mbs
- Suporta 1HD ou 2HDs SATA (8TB Max cada); e 2 portas USB2.0
- Suporta transmissão via 3G ou WiFi via porta USB (Módulo opcional)
- Suporta aplicativos iPhone/Android/Windows Mobile
- Suporta acessos remotos via IE, Chrome, Firefox e Safari, com possibilidade de configuração total do DVR via browser e software CMS



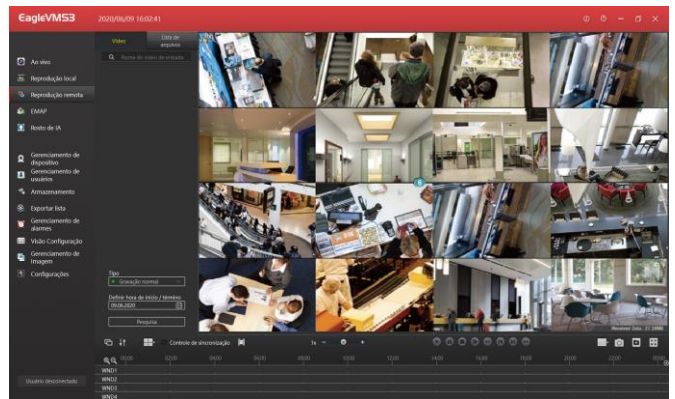
Avenida do Batel, 1230 • 5º andar  
Bairro Batel • Curitiba • PR • 80420-090  
Tel: (041) 3342 1600 • vendas@eaglevision.com.br  
www.eaglevision.com.br

## Funções Avançadas e Integração Remota via APP/P2P



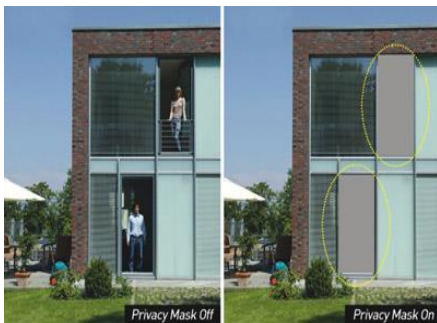
### QR Code

Disponibiliza acesso a smartphone via QR Code



### EagleVMS3 Central de Monitoramento

Incluso, Gerenciamento de NVRs, DVRs e Câmeras IP



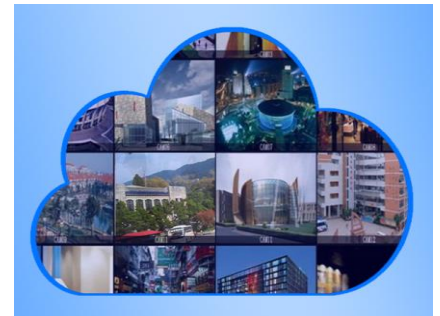
### Máscara de Privacidade

Até 4 áreas por canal



### Acesso via iPad e Smartphone

Conexão via P2P



### Gravação em Nuvem

Google e Dropbox

## Resolução de Gravação Mega-Pixel



Gravação Câmeras Digitais Tempo-Real em Full HD



Gravação de Câmeras Digitais AHD/CVI/TVI 4K-Light e IP de até 4K

# Especificações Técnicas

Modelo	ENVG-2104D	ENVG-2108D	ENVG-2116D
<b>SISTEMA</b>			
Processador	Microprocessador Dual Core de Alto Desempenho		
Sistema Operacional	LINUX Incorporado (Pré-Instalado no Modulo Interno)		
Recursos do Sistema	Função Pentaplex: ao vivo, gravação NTSC/PAL, reprodução, backup e acesso remoto		
Modos de Controle	Painel frontal, Mouse USB, controle remoto IR, Rede		
<b>VIDEO</b>			
Entradas Analógicas	4 canais, BNC(1.0Vp-p, 75Ω)	8 canais, BNC(1.0Vp-p, 75Ω)	16 canais, BNC(1.0Vp-p, 75Ω)
Taxa de Quadros Todos Canais	AHD/TVI/CVI: 5MP@7fps; 4MP@8fps; 3MP@10fps; 2MP@15fps; 720P@30fps / Analógico: 960H@30fps / IP: 8MP@5fps / 5MP, 3MP, 2MP, 1MP@30fps		
Câmeras IP Compatíveis	EagleVision, Dahua, Hikvision, Dynacolor, Samsung, Sanyo, Sony, outros, ONVIF		
Controle Comunicação	Coaxial via UTC para câmeras AHD/TVI		
Saídas de Vídeo	1 HDM(video & áudio), 1 VGA		
<b>AUDIO</b>			
Áudio Bidirecional	4 Canais de Entrada, BNC(200-2800mV, 30KΩ), 1 canal de Saída, BNC(200-3000mV, 5KΩ)		
<b>TELA (DISPLAY)</b>			
Divisões de Tela	1/4	1/4/8/9	1/4/8/9/16
Resolução	1920×1080, 1280×1024, 1280×720, 1024×768		
Máscara de Privacidade	1 à 4 áreas para máscaras de privacidade para cada câmera		
Funções OSD	Nome da Câmera, Data/Hora, Perda de Vídeo, Bloqueio Câmera, Detecção Movimento, Gravação		
<b>GRAVAÇÃO</b>			
Compressão de Vídeo/Áudio	H.265, H.264+, H.264 / G.711		
Resolução de Gravação	Main Stream: 8MP/5MP/3MP/2MP/1080N/1MP/ 960H(960×576/960×480) / D1/4CIF(704×576/704×480) Sub-Stream: CIF(352×288/352×240) / QCIF(176×120)		
Velocidade de Gravação	IP: Max 50Mbps de entrada / Analogico e HD: Config por canal	IP: Max 80Mbps de entrada / Analogico e HD: Config por canal	IP: Max 200Mbps de entrada / Analogico e HD: Config por canal
Bit Rate	32~8Mbs		
Qualidade	CBR, VBR(1~6 Níveis,)		
Tipo de Gravação	Manual, Alarme, Detecção de Movimento, Agendamento, Contínuo, Captura de fotos, Sobrescrever		
Gravação em Nuvem	Baidu, Google Drive, Dropbox, outros		
<b>DETECÇÃO DE VÍDEO E ALARME</b>			
Disparo de Eventos	Gravação, PTZ, Tour, Alarme, Email anexo de imagens, FTP, Spot, Sirene & Dicas na Tela		
Detecção de Movimento	Zonas: 396(22×18), Sensibilidade: 1~6 (Nível 6 é a maior)		
Alarmes	Alarme em Perda de Vídeo, Câmera Oculta, Bloqueio da imagem, Detecção movimento		
Entradas/Saídas de Alarmes	NA (Opcional)		
<b>REPRODUÇÃO &amp; BACKUP</b>			
Canais de Reprodução	1/4	1/4/2008	1/4/8/16
Decodificação	4CH @2MP, 3MP, 4MP, 5MP	8CH @2MP, 3MP, 4MP, 5MP	16CH @2MP, 3MP, 4MP, 5MP
Modos de Busca	Data/Hora, Alarme, MD & Pesquisa exata (precisão de Segundos), Busca Inteligente		
Funções de Reprodução	Retrôcesso, Tocar Rápido, Tocar Lento, Próximo, Anterior, Tela Cheia, Seleção de Backup, Pausa, Parar, Próximo canal, Canal anterior, Tela cheia, Repetição aleatória.		
Dispositivos de Backup	Flash drive/ USB HDD/ USB CD&DVD-RW / Network download / FTP		
<b>REDE</b>			
Ethernet / Assistente	1 porta RJ-45 port (10/100M/1000M) / Assistente de configuração de rede		
Funções de Rede	HTTP, IPv4, TCP/IP, UPNP, RTSP, SMTP, NTP, DHCP, DNS, PPPOE, DDNS, IP Filter, P2P, Cloud Busca de IP		
Máximo de Usuários Remotos	20 Usuários Simultaneamente		
Compatibilidade	Compatível com: Software EagleCMS, IE, Firefox, Safari, Chrome, iPhone, Android, outros		
Operações Remotas	Acesso de configurações, backup, registros, alarmes, download, reprodução, áudio bi-direcional, etc		
<b>DISCO RÍGIDO (HD)</b>			
Hard Disk	1x SATA 3.5" (10TB Max)		
<b>INTERFACE AUXILIAR</b>			
Portas USB	2 Portas USB2.0 s, Para mouse e backup		
RS485	1 porta (Controle PTZ)		
<b>ALIMENTAÇÃO</b>			
Temperatura de Operação	(-)10°C e 55°C / Umidade relativa 10% ~ 90%.		
Fonte de Energia	Entrada - AC 100~240 V, 50/60 Hz Saída - 12VDC - Atende norma NBR 14136 do INMETRO		