



Professional
Reliable
Safe

EagleVision Net

Câmera IP IR (30m) 4.0 MP - WDR 120dB - Análise de Vídeo Inteligente - IP67



**IP 4.0 Mega-Pixel
WDR Real 120dB,
Análise de Vídeo
H265+, Lente Fixa**

- Velocidade de visualização e gravação de até 30 FPS em 4MP
- Sensor 1/2.8" 4.0 Megapixel Scan Progressivo Super Low Light
- Protocolos de Segurança: HTTPS, SSL e 802.1x; Filtro IP e função QoS
- Funções: WDR 120dB, Processamento Espacial 3D-DNR, AWB, BLC, HLC
- Função ROI (Region of Interest) define área de melhor qualidade na imagem, utilizando menos banda na rede
- Senhas de proteção para administrador, supervisor e operadores com níveis de privilégios para cada operador, definidos pelo administrador
- Função "tamper-proof" emite alarme caso o foco da câmera seja violado
- Análise de vídeo inteligente: Proteção Perimetral, Intrusão, etc
- Detecção de movimento inteligente na imagem em até 4 áreas
- Possibilita criar 4 máscaras privadas na imagem
- Alarmes de Conflito de Endereço IP, Erro de Armazenamento Local, Erro de Login, Desconexão de Rede, Armazenamento local cheio, excessões, etc.
- Compressão H.265+ duas vezes mais eficiente que H.264, pois utiliza até 80% a menos da largura de banda, mantendo a mesma qualidade do H.264
- Menu de configurações e manuais em Português
- Gravação local em cartão SD, e remota via FTP, rede LAN ou NAS



Mega-Pixel Digital Zoom



WDR 120dB (Alta Qualidade mesmo em grande contraste de claro e escuro)

Lente Fixa (2.8, 3.6, 4.0 ou 6.0 opcionais)

Suporta ONVIF (Profile-S), SDK, CGI, ISAPI/API para integração

Baixa Luminosidade em 0.01Lux/0.0Lux

Compressão Multi-stream: H265+, H264, MJPEG e JPG possibilita configurar gravação e transmissão independente

Versões de firmware disponíveis no site EagleVision ou via FTP

Interface Micro SD/SDHC/SDXC (128GB)

Proteção IP67 e Anti-Vandalismo

Suporta iPhone, iPad, Android, WinPhone

Controle de banda entre 32kbs até 10Mbps reduz trafego e utilização da rede corporativa LAN/WAN

Alarmes: Pré e Pós alarme, e-mail, áudio, agendado, envia imagens para Central de Monitoramento, etc

Garantia de 2 anos, e estendida até 5 anos



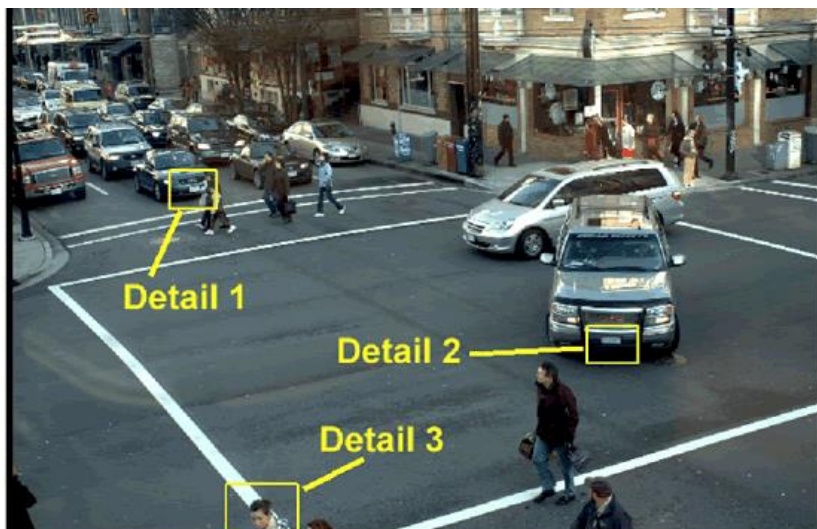


Professional
Reliable
Safe

EagleVision Net

Câmera IP IR (30m) 4.0 MP - WDR 120dB - Análise de Vídeo Inteligente - IP67

Câmeras de CFTV ou IP com resolução padrão somente poderiam ver a imagem abaixo sem detalhes específicos em certas áreas na imagem. E mesmo com a possibilidade de uma PTZ com zoom ótico poderia ver os detalhes, mas perderia o ângulo de visão geral da imagem. Com a tecnologia da Câmera IP Mega-Pixel *EagleVision* os detalhes da imagem podem ser analisados com zoom digital, enquanto a gravação é efetuada na imagem inteira, captando assim todas as atividades ou movimentação em uma área bem maior do que uma câmera padrão, ou até mesmo uma PTZ.



Detail 1 (Detalhe 1)



Detail 2 (Detalhe 2)

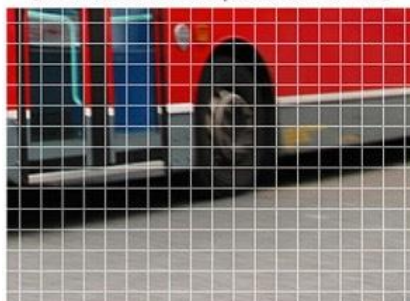


Detail 3 (Detalhe 3)

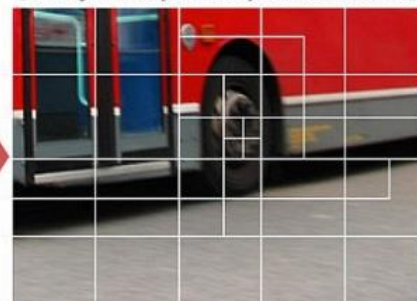


O H.265 é um formato de compressão de vídeo duas vezes mais eficiente que seu antecessor, pois utiliza até 50% a menos da largura de banda, mantendo a mesma qualidade do H.264

[Conventional compression format]



[Newly developed compression format]



*Videos shown are rendered images.

Análise de Vídeo Inteligente Integrado

Proteção Perimetral, Intrusão, outros.



Monitoração Área Restrita
Detecção de Intrusão



Proteção Perimetral
Monitora Perimetro Linear



Avenida do Batel, 1230 • 5º andar
Bairro Batel • Curitiba PR 80420-090 • Tel: (041) 3342 1600
vendas@eaglevision.com.br • www.eaglevision.com.br





Professional
Reliable Safe

**Funções de alto desempenho para monitoração 24 horas, incluindo:
Starvis Super LowLight, Função Modo Corredor, 3D-DNR (Digital Noise Reduction)
WDR (Wide Dynamic Range), ROI (Região de Interesse)**



EagleVision Super Low Light Sensor



Câmera IP Sensor Comum

Sensor Low Light - Possibilita imagem colorida com excelente qualidade mesmo em baixa luminosidade



Função "Modo Corredor Vertical 9:16"

Posiciona imagem para gravar no sentido vertical, disponibilizando melhor ângulo em corredores



Without DNR



With DNR

Processamento Espacial 3D-DNR – Redução de Ruído Digital na Imagem



Câmera IP IR Comum



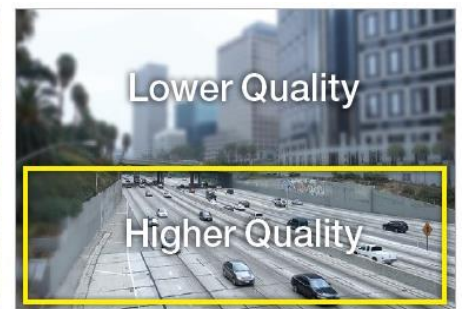
FUNÇÃO WDR (Uso Externo)– Possibilita melhor imagem compensando luz de fundo e frontal



Câmera IP EagleVision IR Inteligente



Region of interest



Lower Quality

Higher Quality

ROI (Region of Interest) - Define área de melhor qualidade e utiliza menos banda na rede



Especificação Técnica

Model	EN-R3DL4F2P (2,8mm lens) / EN-R3DL4F3P (3.6mm lens) / EN-R3DL4F6P (6.0mm lens)	
Camera		
Image Sensor	1/2.8" 4.0 MP STARVIS Progressive Scan CMOS Super Low-Light Digital Sensor	
Effective Pixels	2688×1520p	
System / Memory	Linux embeded / 512MB	
Electronic Shutter Speed	Auto/Manual (1/3~1/100.000s and 2s PAL - 1/4~1/100.000s and 2s NTSC)	
Min. Illumination	0.01LUX/F1.2 (Color), 0.001LUX/F1.2(B/W), 0.0LUX (IR ON)	
S/N Ratio	>50dB	
Camera Features		
Day/Night - IR LEDs Length	Auto(IR-Cut)/Color/B/W - (Intelligent IR LED 850nm Auto Exposure - 30m range)	
ROI (Region of Interest)	Support; provide better imagem quality and higher speed transmission on selected image area	
Backlight Compensation	BLC /WDR (120dB WDR) / HLC (High Light Compensation)	
AWB / AGC - Noise Reduction	Indoor, Outdoor, Auto / Manual - DNR: 3D (0~100 levels)	
Tamper Proof / Privacy Mask	Send alarm when camera focus is violated / Up to 4 areas for privacy mask	
Motion Detection	Up to 4 areas/pixels, send alarm when motion is detected	
Digital PTZ / Digital Zoom	16X Digital Zoom	
Intelligent Functions	Intrusion detection, Scene change, tripwire	
Advanced Functions	Defog, Flip 0°/90°/180°/270°/Mirror, ROI (Region of Interest), Corridor Mode 9:16, pre/post alarm rec	
Other Functions	Text overlay: Camera name, date/time, bit rate, frame rate, picture; color, brightness, contrast, sharpness, event/access log, alarm server, outros	
Lens		
Lens Type	2.8mm Fixed F1.2 M12 (Angle of View: H: 104°) 3.6 or 6.0mm F1.4 optional (Angle of View: H: 83° ~ 55°)	
Video		
Compression	H.265+/H265/H264+/H.264 AVC-MPEG-4 Part10	
Resolution	4M(2688×1520) / 3M(2304×1296) / 2M(1920×1080) / 720P(1280×720) / D1(704×480) / CIF(352×240)	
Frame Rate	Main Stream	4M/3M/2M (1~25 PAL / 1~30fps NTSC)
	Sub Stream	D1/CIF (1 ~ 25 PAL / 1 ~ 30fps NTSC)
Bit Rate	H.264: 24K ~ 10240Kbps and H.265: 14K ~ 9984Kbps / CBR and VBR	
Audio		
Interface	Optional	
Network		
Ethernet	RJ-45 (10/100Base-T)	
Protocol	IPv4/IPv6, HTTP, HTTPS, SSL, TCP/IP, UDP, UPnP, ICMP, IGMP, SNMP v1/v2/v3, RTSP, RTP, RTCP, SMTP, NTP, DHCP, DNS, PPPOE, DDNS, FTP, IP Filter, SSL, 802.1x (EAP-TLS), QoS, Bonjour, NAS	
ONVIF / PSIA / CGI	ONVIF Profile S/G, PSIA, CGI, Compatible with Digifort, Dguard, Genetec, Milestone, EagleCMS, others	
Max. User Access	20 users	
Smart Phone / Web Browser	iPhone, iPad, Android, Windows Phone / Web server built in support IE, Firefox, Safari, Chrome	
Auxiliary Interface		
Memory Slot	MicroSD/SDHC/SDXC, Max 128GB / NAS for instant recording / Support Edge Cryptographic Recording	
Alarm	Optional	
General		
Power Supply / Consumption	DC12V / PoE(IEEE802.3af) / <5W (IR ON)	
Certification	CE, FCC, ISO9001, RoHS, UL	
Weather Proof Protection	IP67 water proof	
Working Environment	(-)30°C~(+)60°C, 10%~90%	
Dimensions / Weight / Bracket	166.2 mm × Φ70 mm / 0.5Kg / Rotation Pan: 0°~360°; Tilt:0°~90°; (Wall/Ceiling mount)	