



Professional
Reliable
Safe

EagleVision Net

Dome Panorâmico IP 180°/360° - 12 MP - IR 20m - WDR - IK10 - IP67



**IP 12 Mega-Pixel
WDR, SD Card
Inteligente ePTZ
Lente Panorâmica**

- Visão Panorâmica de 360° com visualização quad para monitoramento
- Monitoração e gravação de vídeo e áudio (Bi-direcional)
- Sensor Digital 1/1.8" 12 Megapixel Scan Progressivo
- Lente Fixa 1.6mm com visão Panorâmica de até 360°
- Protocolos de Segurança: HTTPS, SSL, Filtro IP e IEEE802.1x
- Funções WDR, Day/Night(ICR), 3D-DNR, e-PTZ, AWB, AGC, BLC, etc
- Análise de Vídeo: Cerca Virtual, Intrusão e Mudança de cena, etc
- Compressão de vídeo H.265 duas vezes mais eficiente que seu antecessor H264, utiliza até 50% a menos da largura de banda, mantendo a mesma qualidade da compressão H.264
- SDK/API Disponível para integração com outros aplicativos
- Detecção de movimento inteligente na imagem
- Possibilita criar 4 máscaras privadas e controle de PTZ na imagem
- Compatível com software Digifort, DGuard, Milestone, ISS, outros
- Função "Tamper-proof" aciona alarme em caso de violação da câmera



Lente 1.6mm Panorâmica

1 entrada e 1 saída de alarme externo

Baixa Luminosidade em 0.01Lux (Colorido)

Compressão H265, H264 possibilita configurar gravações e transmissões independentes

PoE(802.3af) Integrado

IR inteligente com alcance de até 20m

Proteção IP67 a prova d'água

Proteção anti-vandalism IK10 (20 joules)

Interface para Micro SD Card (128GB Max)

Suporta iPhone, iPad, Android, WinPhone

Controle de banda entre 40kbs até 16Mbs reduz trafego e utilização da rede LAN/WAN

Alarmes: Pré e Pós alarme, e-mail, áudio, agendado, violação da câmera

Atualização de software e firmware via FTP Web ou disponíveis no site da EagleVision

Garantia de 2 anos, com assistência e suporte técnico nacional



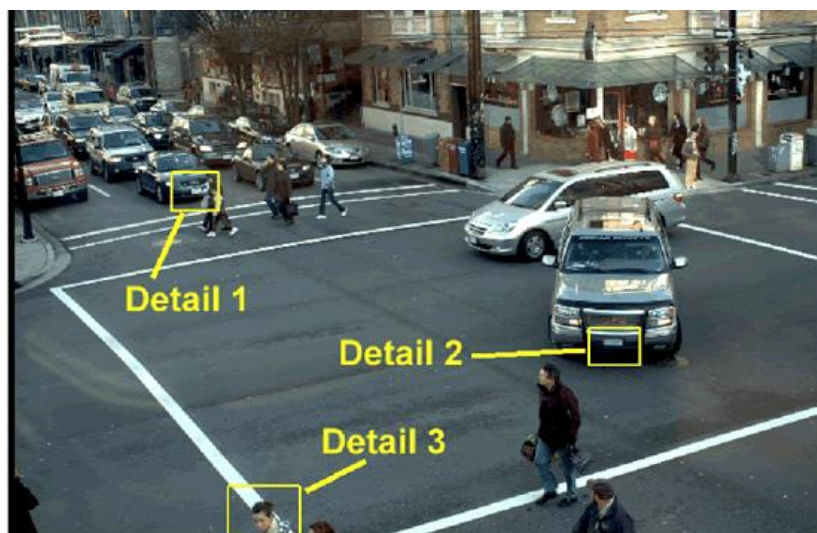


Professional
Reliable
Safe

EagleVision Net

Dome Panorâmico IP 180°/360° - 12 MP - IR 20m - WDR - IK10 - IP67

Câmeras de CFTV ou IP com resolução padrão somente poderiam ver a imagem abaixo sem detalhes específicos em certas áreas na imagem. E mesmo com a possibilidade de uma PTZ com zoom óptico poderia ver os detalhes, mas perderia o ângulo de visão geral da imagem. Com a tecnologia da Câmera IP Mega-Pixel *EagleVision* os detalhes da imagem podem ser analisados com zoom digital, enquanto a gravação é efetuada na imagem inteira, captando assim todas as atividades ou movimentação em uma área bem maior do que uma câmera padrão, ou até mesmo uma PTZ.



Detail 1 (Detalhe 1)



Detail 2 (Detalhe 2)



Detail 3 (Detalhe 3)

A câmera Dome IP Panorâmica EagleVision é projetada para visualização panorâmica de 180° e visão global de 360° em áreas amplas e abertas. O Sensor Megapixel 6.0 CMOS de varredura progressiva, fornece uma alta densidade de pixels para reduzir o número de câmeras necessárias para cobrir um amplo campo de visão.

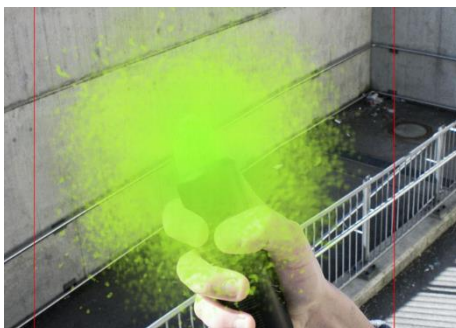


Análise de Vídeo Inteligente Integrado

Mudança na Imagem, Proteção Perimetral, Intrusão, etc.



Monitoração Área Restrita
Detecção de Intrusão



Mudança na Imagem
Monitora Vandalismo

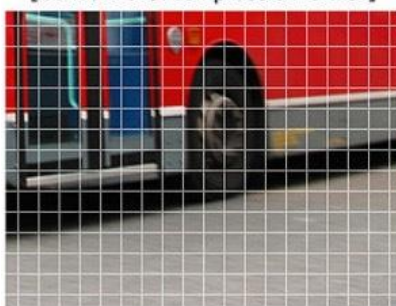


Proteção Perimetral
Monitora Perímetro Linear

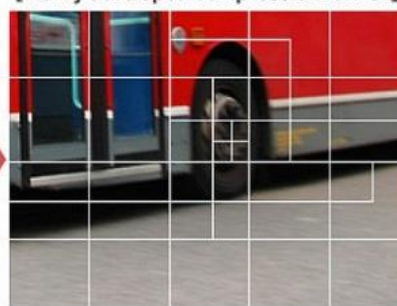


O H.265 é um formato de compressão de vídeo duas vezes mais eficiente que seu antecessor, pois utiliza até 50% a menos da largura de banda, mantendo a mesma qualidade do H.264

[Conventional compression format]



[Newly developed compression format]

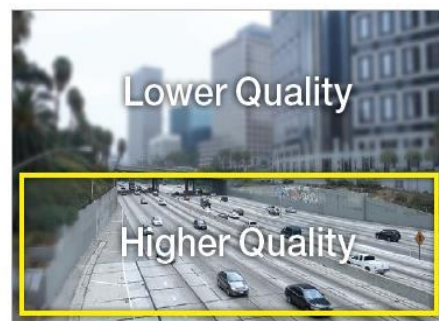


*Videos shown are rendered images.

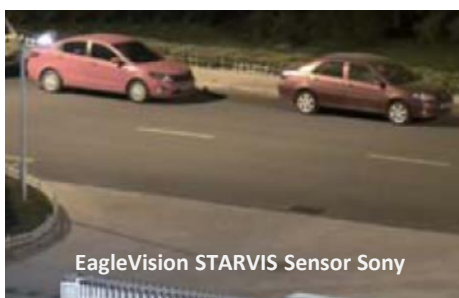
Funções de alto desempenho para monitoração 24 horas, incluindo: Defog, ROI (Região de Interesse), Modo Corredor (Gravação Vertical)



Função "Modo Corredor Vertical 9:16"
Posiciona imagem para gravar no sentido vertical, disponibilizando melhor ângulo em corredores



ROI (Region of Interest) - Define área de melhor qualidade e utiliza menos banda na rede



Starvis Sensor - Possibilita imagem colorida com excelente qualidade mesmo em baixa luminosidade

Model	EN-DFUP12F1P
Camera	
Image Sensor	1/1.8" 12.0 Megapixel CMOS progressive scan
Maximum Pixels	4000(H)x3000(V)
Electronic Shutter Speed	Auto/Manual 1/1~1/100000
Min. Illumination	0.01Lux/F2.0(Color), 0.001Lux(BW), 0 Lux/F2.0(IR on)
S/N Ratio	More than 50dB
Camera Features	
Max. IR LEDs Length	20m (Smart IR)
Day/Night	Auto(IR-Cut) / Color / B/W
Backlight Compensation	BLC/ HLC/ WDR 120dB
White Balance/Gain Control	Auto/Manual
Noise Reduction	2D/3D-DNR
Defog	Support
Motion Detetction	Up to 4 areas
Video Analysis	Face Detection, Tripwire (Virtual fence), Intrusion (Area in/out), Object removed/appear, Audio detection, Scene change, IP Conflict, Illegal Login
Privacy Masking	Up to 4 areas
Lens	
Focal Length	1.6mm Panoramic Lens
Angle of View	H: 180°, V:180° - 360° global view
Video	
Compression	H265/H264
Resolution	12M/4K/1080P/D1
Frame Rate	Mains Stream: 15fps (12MP); 25fps (4K);
	Sub-Stream 1: 15fps (2000x1500p); 25fps (2000x2000p);
	Sub-Stream 2: 1920X1080P(1 ~ 25/30fps)
Bit Rate	H.265: 32Kbps~ 16Mbs; H.264: 80Kbps~ 20Mbs - CBR/VBR
De-wrap Mode	Original, Panoramic, Double Panoramic, 1+3, Eptz, 4 pictures QUAD
Audio	
Compression	G.711a/G.711u/PCM
Interface	1/1 channel In/Out(Built in Mic) 3.5mm plug
Network	
Ethernet	RJ-45 (10/100/1000Base-T)
Protocol	HTTP, HTTPS, TCP, ARP, RTSP, L2TP, RTP, UDP, RTCP, SMTP, FTP, DHCP, DNS, DDNS, PPPOE, IPv4, SNMP, QoS, UPnP, NTP, 802.1x, P2P (QR Code), ICMP, IGMP, IP Filter
Compatibility	ONVIF S/G/T Profile, PSIA CGI
Max. User Access	20users (Multicast)
Smart Phone / Browser	iPhone, iPad, Android / IE, Chrome, Firefox, Safari
Cloud Storage	Google Drive and Dropbox
Auxiliary Interface	
Memory Slot	Micro SD, up to 128GB, Support Edge recording (AVI format)
Alarm	1/1 channel In/Out
General	
Power Supply	DC12V, PoE (802.3af/at) <12W
Working Environment	(-)30°C~(+)60°C, Less than 95%RH, Dehumidifying silica inside
Ingress Protection	IP67 water proof
Vandal Resistance	IK10 Vandal-proof - Aluminum body
Certificates	CE, FCC, UL
Dimensions	Φ126mm x 45mm