



Professional
Reliable
Safe

EagleVision Net

Dome Panorâmico IP 5.0 MP 2560x1920p Inteligente Anti Vandalismo



**Fish-Eye 5MP
WDR, SD Card
Inteligente ePTZ
Lente Panorâmica**

- Visualização e gravação de até 2560x1920p (12fps)
- Visão Panorâmica de 360° com visualização quad para monitoramento
- Sensor CMOS 1/3" 5.0 Megapixel Scan Progressivo
- Protocolos de Segurança: HTTPS, SSL, Filtro IP e IEEE802.1x
- Funções WDR, Day/Night(ICR), 3D-DNR, e-PTZ, AWB, AGC, BLC, etc
- Senhas de proteção para administrador, supervisor e operador
- SDK/API Disponível para integração com outros aplicativos
- Busca de imagem inteligente por data, horário e número da câmera
- Detecção de movimento inteligente na imagem com seleção de pixels
- Possibilita criar 4 máscaras privadas e controle de PTZ na imagem
- Gravação Manual, agendada, pre-gravação, alarme e link de alarme
- Transmissão de imagens via Multicast e Unicast, suporte Onvif
- Função "Tamper-proof" aciona alarme em caso de violação da câmera
- Lente Fixa 1.19mm com visão Panorâmica de até 360°



Dome IP Mega-Pixel 5.0 (2560x1920p)

Compatível com software Digifort, EagleCMS, outros ONVIF

Lente Fixa 1.19mm Panorâmica

Porta RJ45 Ethernet: 10/100baseT

1 entrada e 1 saída de alarme externo

Baixa Luminosidade em 0.01Lux/0.0Lux

Compressão H264 baseline, H264 Main-Profile, H264 / MPEG-4, e MJPEG possibilita configurar gravações e transmissões independentes

PoE(802.3af) Integrado

Interface para Micro SD Card (128GB Max)

Proteção IP66 e IK10 Anti-Vandalismo

Suporta iPhone, iPad, Android, WinPhone

Controle de banda entre 48kbs até 12Mbs reduz trafego e utilização da rede LAN/WAN

Alarmes: Pré e Pós alarme, e-mail, áudio, agendado, violação da câmera

Atualização de software e firmware via FTP Web ou disponíveis no site da EagleVision

Garantia de 2 anos, com assistência e suporte técnico nacional



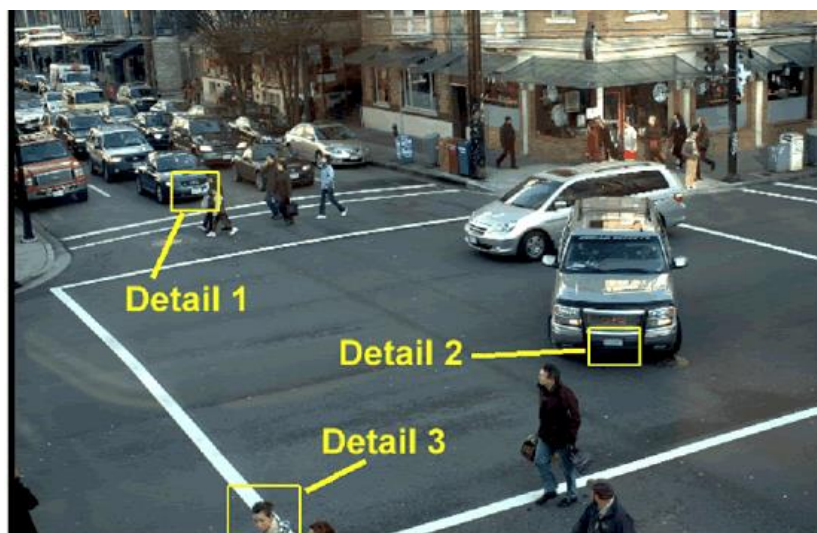


Professional
Reliable
Safe

EagleVision Net

Dome Panorâmico IP 5.0 MP 2560x1920p - WDR - Inteligente - Anti Vandalismo

Câmeras de CFTV ou IP com resolução padrão somente poderiam ver a imagem abaixo sem detalhes específicos em certas áreas na imagem. E mesmo com a possibilidade de uma PTZ com zoom ótico poderia ver os detalhes, mas perderia o ângulo de visão geral da imagem. Com a tecnologia da Câmera IP Mega-Pixel *EagleVision* os detalhes da imagem podem ser analisados com zoom digital, enquanto a gravação é efetuada na imagem inteira, captando assim todas as atividades ou movimentação em uma área bem maior do que uma câmera padrão, ou até mesmo uma PTZ.



Detail 1 (Detalhe 1)

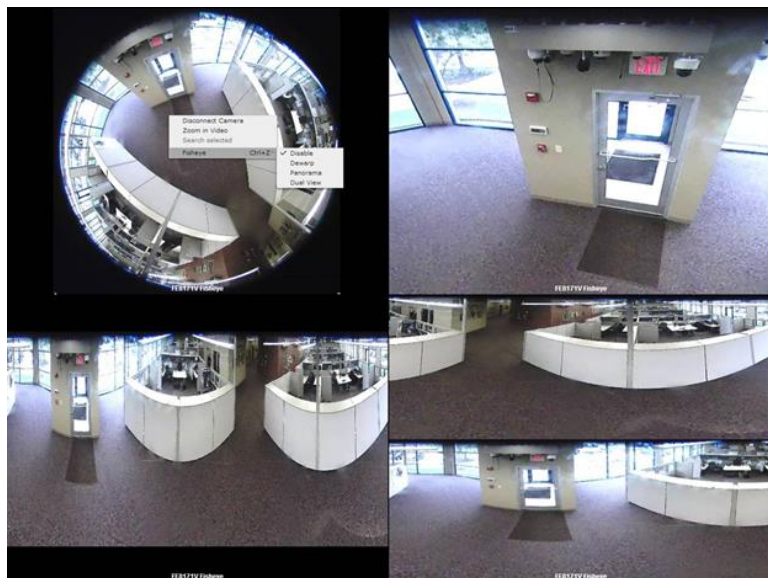


Detail 2 (Detalhe 2)

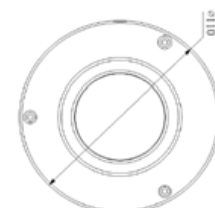
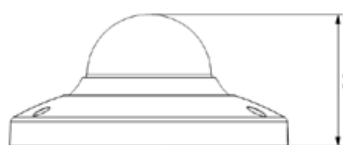


Detail 3 (Detalhe 3)

A câmera Dome IP Panorâmica *EagleVision* é projetada para visualização panorâmica de 180° e visão global de 360° em áreas amplas e abertas. O Sensor Megapixel 5.0 CMOS de varredura progressiva, fornece uma alta densidade de pixels para reduzir o número de câmeras necessárias para cobrir um amplo campo de visão. Suporta display de até 8 canais



Dimensions



Avenida do Batel, 1230 • 5º andar
Bairro Batel • Curitiba PR 80420-090 • Tel: (041) 3342 1600
vendas@eaglevision.com.br • www.eaglevision.com.br



Model	EN-DFD5F1VP
Camera	
Image Sensor	1/3" 5Megapixel progressive scan CMOS
Effective Pixels	2592(H)x1944(V)
Electronic Shutter Speed	Auto/Manual 1/3(4)~1/100000
Min. Illumination	0.01Lux/F2.0(Color), 0.001Lux/F2.0(BW)
S/N Ratio	More than 50dB
Camera Features	
Day/Night	Auto(ICR) / Color / B/W
Backlight Compensation	BLC/ HLC/ WDR
White Balance/Gain Control	Auto/Manual
Noise Reduction	3D
Privacy Masking	Up to 5 areas
Lens	
Focal Length	1.19mm
Angle of View	185°/185°/185° (quad mode) - 360° (Panoramic mode)
Video	
Compression	H.264H/H.264/MJPEG/JPEG
Resolution	Format 4:3 (2560x1920, 2048x1536, 1600x1200, 800x600, 640x480pixels) Format 16:9 (1920x1080, 1600x904, 1360x768, 1280x960, 1280x720, 640x360 pixels)
Frame Rate (NTSC)	Mains Stream: 5M(1 ~ 15fps) / 3M(1 ~ 20fps) / UXGA, 2MP (1 ~ 30fps) Sub-Stream: D1/CIF(1 ~ 25/30fps)
Bit Rate	40Kbps~8192Kbps
De-wrap Mode	Original, Panoramic, Double Panoramic, 1+3, Eptz, 4 pictures QUAD, 6 and 8 pictures
Audio	
Compression	G.711a/G.711u/PCM
Interface	1/1 channel In/Out(Built in Mic)
Network	
Ethernet	RJ-45 (100/1000Base-T)
Protocol	IPv4/IPv6, HTTP, HTTPS, SSL, TCP/IP, UDP, UPnP, ICMP, IGMP, SNMP v1/v2/v3, RTSP, RTCP, RTP, SMTP, NTP, DHCP, DNS, PPPOE, IEEE802.1x, DDNS, FTP, IP Filter, QoS, Bonjour
Compatibility	ONVIF Profile S, PSIA, CGI
Max. User Access	20users
Smart Phone	iPhone, iPad, Android, Windows Phone
Auxiliary Interface	
Memory Slot	Micro SD, up to 128GB
Alarm	1/1 channel In/Out
General	
Power Supply	DC12V, PoE (802.3af) <11W
Working Environment	(-30°C~(+60°C, Less than 95%RH, Dehumidifying silica inside
Ingress Protection	IP66
Vandal Resistance	IK10
Dimensions / Weight	Φ110mm x 54mm / 300g