



Professional
Reliable
Safe

EagleVision Net

Dome Panorâmico IP 2 ou 4 MP - POE/Wi-Fi - IR (15m) - Áudio bi-direcional



**Fish-Eye 2/4MP
WDR, SD Card
Inteligente ePTZ
Visão Noturna**

- Velocidade de transmissão em até 4MP 2560x1520p (20fps)
- Monitoração e gravação de vídeo e áudio (Bi-direcional)
- Visão Panorâmica de 360°/180° com visualização quad para monitoramento
- Sensor CMOS 1/2.9" 4.0 Megapixel Scan Progressivo
- 3 Streams de Vídeo: Main, Sub-1 e Sub-2
- Funções WDR, Day/Night(ICR), 3D-DNR, e-PTZ, AWB, AGC, BLC, etc
- Senhas de proteção para administrador, supervisor e operador
- SDK/API Disponível para integração com outros aplicativos
- Busca de imagem inteligente por data, horário e número da câmera
- Detecção de movimento inteligente na imagem com seleção de pixels
- Possibilita criar 4 máscaras privadas e controle de PTZ na imagem
- Gravação Manual, agendada, pre-gravação, alarme e link de alarme
- Transmissão de imagens via Multicast e Unicast, suporte Onvif
- Wi-Fi integrado com alcance de até 200m (Sem obstrução)
- Saída de vídeo analógica CVBS integrada
- Compatível com NVRs para visualização panorâmica (de-warp)



Compatível com software Digifort, EagleCMS, Hikvision, ONVIF, outros

Lente Fixa 1.05mm Panorâmica

Infra-vermelho com alcance de até 15m

1 entrada e 1 saída de alarme externo

Baixa Luminosidade em 0.01Lux/0.0Lux

Compressão H265 / H264 / MPEG-4, e MJPEG possibilita configurar gravações e transmissões independentes

PoE(802.3af) Integrado

Interface para Micro SD Card (128GB Max)

Áudio bidirecional integrado

Suporta iPhone, iPad, Android

Controle de banda entre 48kbs até 12Mbps reduz trafego e utilização da redeLAN/WAN

Alarmes: Pré e Pós alarme, e-mail, áudio, agendado, violação da câmera

Atualização de software e firmware via FTP Web ou disponíveis no site da EagleVision

Garantia de 2 anos, com assistência e suporte técnico nacional



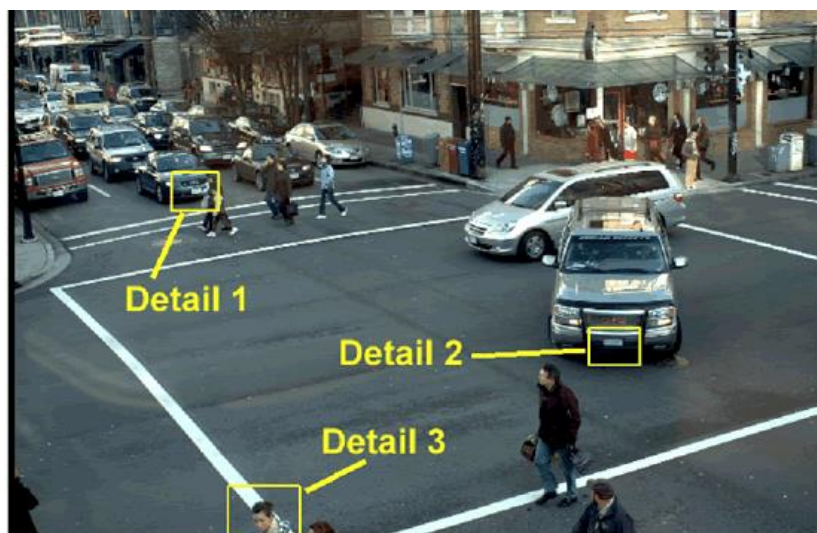


Professional
Reliable
Safe

EagleVision Net

Dome Panorâmico IP 2/4 MP - POE/Wi-Fi - IR (15m) - Áudio bi-direcional

Câmeras de CFTV ou IP com resolução padrão somente poderiam ver a imagem abaixo sem detalhes específicos em certas áreas na imagem. E mesmo com a possibilidade de uma PTZ com zoom ótico poderia ver os detalhes, mas perderia o ângulo de visão geral da imagem. Com a tecnologia da Câmera IP Mega-Pixel *EagleVision* os detalhes da imagem podem ser analisados com zoom digital, enquanto a gravação é efetuada na imagem inteira, captando assim todas as atividades ou movimentação em uma área bem maior do que uma câmera padrão, ou até mesmo uma PTZ.



Detail 1 (Detalhe 1)

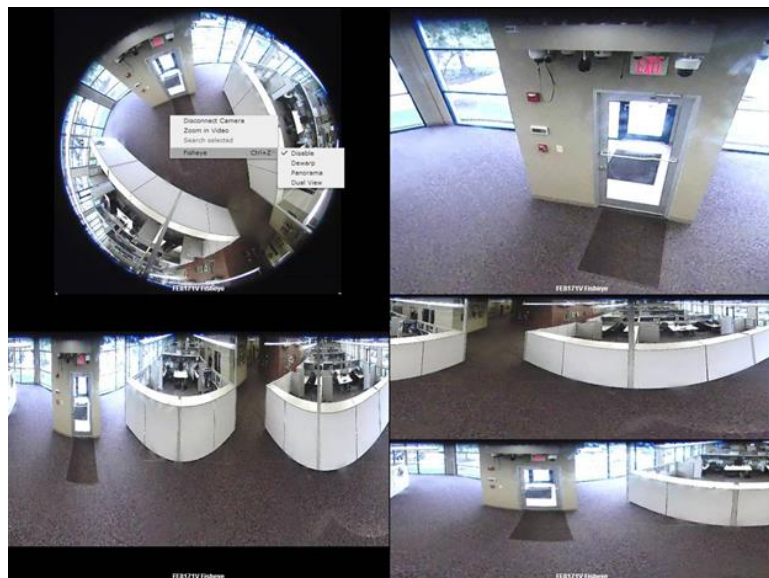


Detail 2 (Detalhe 2)



Detail 3 (Detalhe 3)

A câmera Dome IP Panorâmica *EagleVision* é projetada para visualização panorâmica de 180° e visão global de 360° em áreas amplas e abertas. O Sensor Megapixel 4.0 CMOS de varredura progressiva, fornece uma alta densidade de pixels para reduzir o número de câmeras necessárias para cobrir um amplo campo de visão. Suporta display de até 4 canais



Dimensions

Model	EN-DFG4F1PW (4MP) - EN-DFG2F1PW (2MP)
Camera	
Image Sensor	1/2.9" SONY 4MP ou 2MP progressive scan CMOS
Effective Pixels	4MP: 3096(H) × 2202(V) / 2MP: 2304(H) x 1536(V)
Electronic Shutter Speed	Auto/Manual 1/3(4)~1/10000
Min. Illumination	0.01Lux/F2.0(Color), 0.001Lux/F2.0(BW), 0.0Lux (IR On)
Video output	1x CVBS 75ohm
S/N Ratio	More than 50dB
Camera Features	
Day/Night	Auto(IR-Cut) / Color / B/W - IR 42µx 3PCS (15m range)
Backlight Compensation	BLC/ HLC / WDR
White Balance/Gain Control	Auto/Manual
Noise Reduction	3D-DNR
Privacy Masking	Up to 4 areas
Motion Detection	Up to 4 areas
Other functions	Defog, Saturation, Brightness, Contrast, Sharpness, Mirror, FLK(Flicker)
Lens	
Focal Length	1.05mm 5MP
Angle of View	185°/185°/185° - 360°
Video	
Compression	H.265/H.264/MJPEG/JPEG
Resolution	4M(2592×1520) / 3M(2048×1520) / 1.3M(1280×1024) / 1MP(1280×720) / D1(704× 512)
Frame Rate (NTSC)	Mains Stream: 2048x2048p@20fps / 1520x1520p@25fps / 1024x1024p@20fps
	Sub-Stream 1: 720x720p@20fps
	Sub-Stream 2: 512x512p@20fps
Bit Rate	40Kbps~8192Kbps
De-wrap Mode	Original, Panoramic, Double Panoramic, 1+3, Eptz, 4 pictures QUAD
Audio	
Compression	G.711a/G.711u/PCM
Interface	1/1 channel In/Out(Built in Mic) two-way audio
Network	
Ethernet	RJ-45 (100/1000Base-T)
Wi-Fi	Wi-Fi(IEEE802.11b/g/n), 2.4Ghz, Antenna 3dbi integrated (range up to 200m no obstacle)
Protocol	IPv4, HTTP, HTTPS, SSL, TCP/IP, UDP, UPnP, ICMP, IGMP, RTSP, RTP, SMTP, NTP, DHCP, DNS, PPPOE, DDNS, FTP, IP Filter
Compatibility	ONVIF Profile S, CGI, SDK
Max. User Access	20users
Smart Phone / Browser	iPhone, iPad, Android / IE9~11, Firefox, Chrome, Safari
Auxiliary Interface	
Memory Slot	Micro SD, up to 128GB
Alarm	1/1 channel In/Out
Reset button	Support
General	
Power Supply	DC12V, PoE (802.3af) <11W
Working Environment	(-)30°C~(+)60°C, Less than 95%RH, Dehumidifying silica inside
Ingress Protection	IP52 Indoor use
Certificates	ISO9001, CE, FCC, RoHS