



Professional
Reliable
Safe

EagleVision Net

Dome IP IR (30m) 4K 3840x2160p - WDR - Análise de Vídeo Inteligente



IP 4K Mega-Pixel
Visão Noturna
Análise de Vídeo
Lente Varifocal

- Visualização e gravação de até 3840x2160pixels
- Monitoração e gravação de vídeo e áudio (Bi-direcional)
- Sensor 1/2.7" 4K Megapixel Scan Progressivo
- Protocolos de Segurança: HTTPS, SSL e 802.1x; Filtro IP e função QoS
- Funções: WDR, 3DNR, Auto iris, AWB, AGC, BLC/HLC
- Senhas de proteção para administrador, supervisor e operadores com níveis de privilégios para cada operador, definidos pelo administrador
- Função "tamper-proof" emite alarme caso o foco da câmera seja violado
- Análise de vídeo inteligente: Detecção de Face, Cerca Virtual, Proteção Perimetral, Objeto Abandonado/roubado, Detecção de Áudio, etc
- Detecção de movimento inteligente na imagem em até 4 áreas
- Possibilita criar 8 máscaras privadas na imagem
- Alarmes de Conflito de Endereço IP, Erro de Armazenamento Local, Erro de Login, Desconexão de Rede, Armazenamento local cheio, excessões, etc.
- Compressão H.265+ duas vezes mais eficiente que H.264, pois utiliza até 50% a menos da largura de banda, mantendo a mesma qualidade do H.264
- Compatível com software Digifort, DGuard, Milestone, Genetec, outros
- Gravação local em cartão SD, e remota via FTP, rede LAN ou NAS



Mega-Pixel Digital Zoom



WDR (Alta Qualidade mesmo em grande contraste de claro e escuro)

Lente Varifocal ou Motorizada 2.8-12mm

Suporta ONVIF (Profile-S/G/T, SDK, CGI, ISAPI/API para integração)

Baixa Luminosidade em 0.01Lux/0.0Lux

Compressão Multi-stream: H265+, H264, MJPEG e JPG possibilita configurar gravação e transmissão independente

PoE(802.3af/at) Integrado

Interface Micro SD/SDHC/SDXC (128GB)

Proteção IP67 e Anti-Vandalismo

Vidro com resina para evitar água na lente

Controle de banda entre 32kbs até 12Mbs reduz trafego e utilização da rede corporativa LAN/WAN

Alarmes: Pré e Pós alarme, e-mail, áudio, agendado, envia imagens para Central de Monitoramento, etc

Garantia de 2 anos (Opcional: 3 à 5 anos)



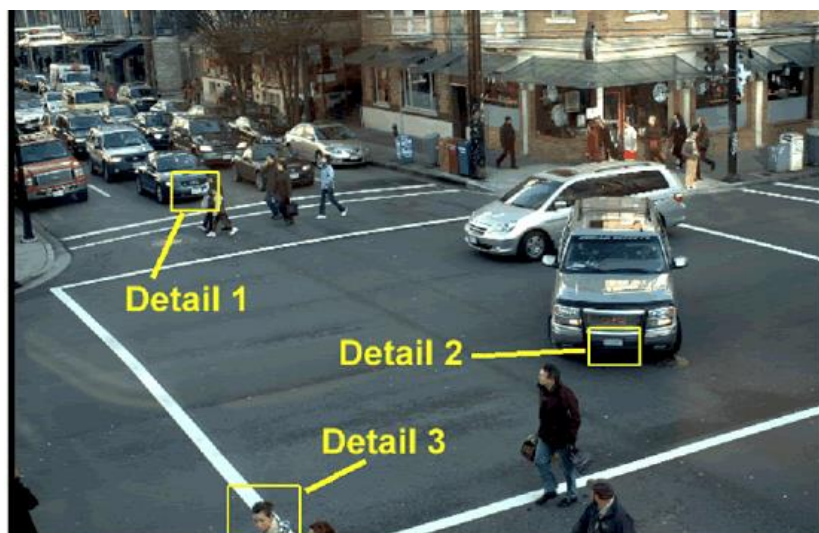


Professional
Reliable
Safe

EagleVision Net

Dome IP IR (30m) 4K 3840x2160p - WDR - Análise de Vídeo Inteligente

Câmeras de CFTV ou IP com resolução padrão somente poderiam ver a imagem abaixo sem detalhes específicos em certas áreas na imagem. E mesmo com a possibilidade de uma PTZ com zoom ótico poderia ver os detalhes, mas perderia o ângulo de visão geral da imagem. Com a tecnologia da Câmera IP Mega-Pixel *EagleVision* os detalhes da imagem podem ser analisados com zoom digital, enquanto a gravação é efetuada na imagem inteira, captando assim todas as atividades ou movimentação em uma área bem maior do que uma câmera padrão, ou até mesmo uma PTZ.



Detail 1 (Detalhe 1)



Detail 2 (Detalhe 2)

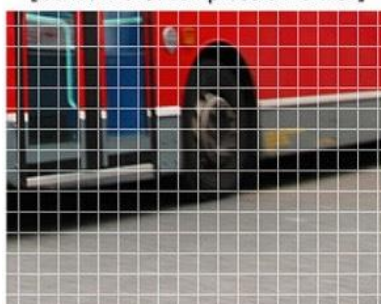


Detail 3 (Detalhe 3)

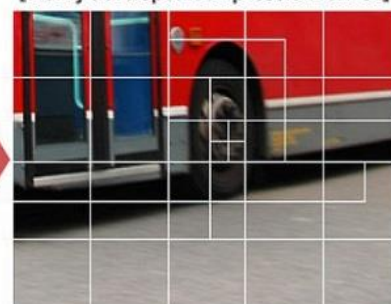


O H.265 é um formato de compressão de vídeo duas vezes mais eficiente que seu antecessor, pois utiliza até 50% a menos da largura de banda, mantendo a mesma qualidade do H.264

[Conventional compression format]



[Newly developed compression format]



*Videos shown are rendered images.



Avenida do Batel, 1230 • 5° andar • Bairro Batel • Curitiba PR 80420-090
Tel: (041) 3342 1600 • vendas@eaglevision.com.br • www.eaglevision.com.br





Professional
Reliable Safe

**Funções de alto desempenho para monitoração 24 horas, incluindo:
Starvis Super LowLight, Função Modo Corredor, 3D-DNR (Digital Noise Reduction)
WDR (Wide Dynamic Range), ROI (Região de Interesse)**



EagleVision STARVIS Sensor Sony



Câmera IP Sensor Comum

Starvis Sensor - Possibilita imagem colorida com excelente qualidade mesmo em baixa luminosidade



Função "Modo Corredor Vertical 9:16"

Posiciona imagem para gravar no sentido vertical, disponibilizando melhor ângulo em corredores



Without DNR



With DNR

3D-DNR – Redução de Ruído Digital na Imagem



Câmera IP IR Comum



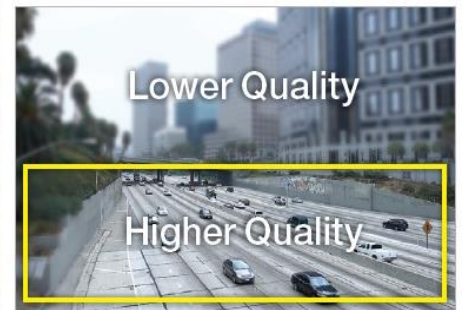
FUNÇÃO WDR (Uso Externo) - Possibilita melhor imagem compensando luz de fundo e frontal



Câmera IP EagleVision IR Inteligente



Region of interest



Lower Quality

Higher Quality

ROI (Region of Interest) - Define área de melhor qualidade e utiliza menos banda na rede

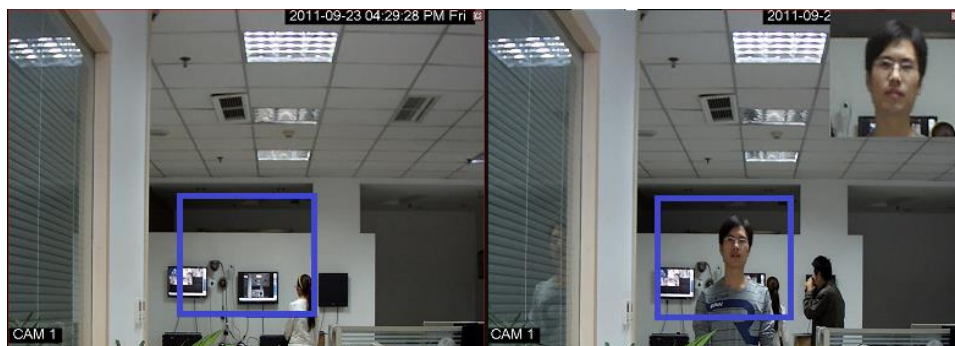


Professional
Reliable
Safe

EagleVision Net

Análise de Vídeo Inteligente Integrado

Detecção de Face, Cerca Virtual, Intrusão, Mudança na Imagem, Proteção Perimetral, Detecção de Objeto Abandonado, Detecção de Objeto Roubado, Direção não autorizada, Contagem de pessoas e veículos, etc.



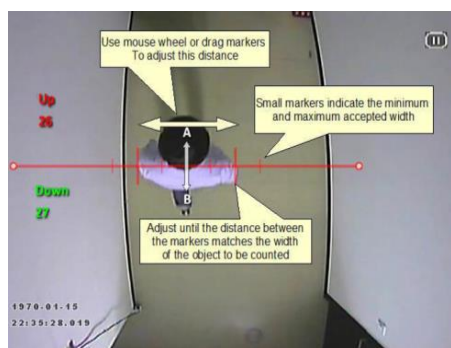
Detecção Facial

Monitora e Grava Faces Detectadas na Imagem



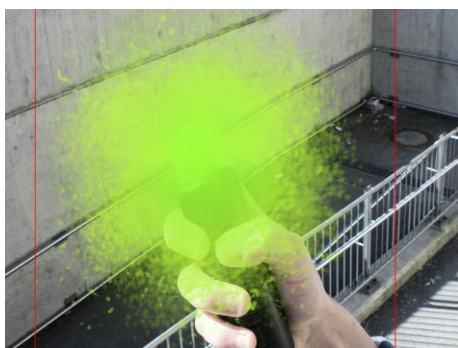
Proteção Perimetral

Monitora Perímetro Linear



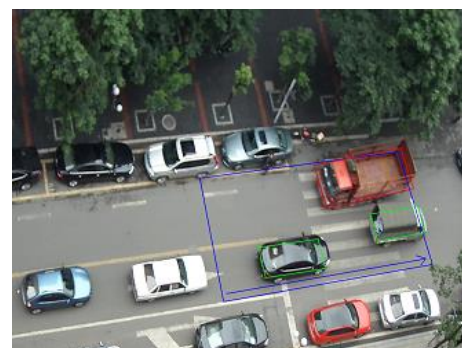
Contagem de Pessoas / Veículos

Contagem com estatísticas



Mudança na Imagem

Monitora Vandalismo



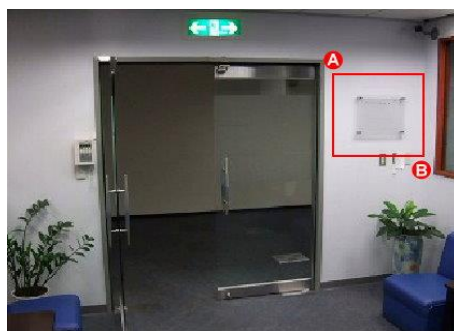
Direção não Autorizada

Detecta Movimento Direcional



Monitoração Área Restrita

Pessoa Desautorizada na Área



Detecção Objeto Roubado

Monitora Objeto na Imagem



Detecção Objeto Abandonado

Monitora Objeto Abandonado na Imagem



Especificações Técnicas

Models	EN-DRG4KV2P (Varifocal) / EN-DRG4KZ2P (Motorizada)	
Camera		
Image Sensor	1/2.7" 4K Progressive Scan STARLIGHT Super Low-Light SONY Sensor	
Effective Pixels	3840x2160p	
System / Memory	Linux embeded / 512MB	
Electronic Shutter Speed	Auto/Manual 1/6~1/100.000s	
Min. Illumination	0.005LUX/F1.2 (Color), 0.001LUX/F1.2(B/W), 0.0LUX (IR ON)	
S/N Ratio	>60dB	
Camera Features		
Day/Night - IR LEDs Length	Auto(IRCUT Filter)/Color/BW - (Intelligent IR LED 850nm Auto Exposure - 4LEDs Array 30m range)	
ROI (Region of Interest)	Support; provide better imagem quality and higher speed transmission on selected image area	
Backlight Compensation	BLC / WDR 120dB	
AWB / AGC / Noise Reduction	Indoor, Outdoor, Auto / Auto-Manual / DNR: 2D and 3D (0~100 levels)	
Tamper Proof / Privacy Mask	Up to 4 areas send alarm when camera focus is violated / Up to 4 areas for privacy mask	
Motion Detection	Up to 4 areas/pixels, send alarm when motion is detected	
Intelligent Functions	Face detection, Intrusion detection, Scene change/focus change, Missing/Abandoned detection, Audio Detection, people counting (By face and virtual line), vehicle counting, etc	
Advanced Functions	Defog, Flip 0°/90°/180°/270°/Mirror,; Corridor Mode 9:16; Pre/post alarm recording; Event/access log	
Other Functions	Text overlay: Camera name, date/time, bit rate, frame rate, picture; color, brightness, contrast, sharpness	
Lens		
Crystal Lens Type	2.8-12mm Varifocal F1.4 M12 Auto-Iris DC (Angle of View: H: 109°~31°) Manual Zoom/Focus	
	2.8-12mm Motorized F1.4 M12 Auto-Iris DC (Angle of View: H: 109°~31°) Auto-Focus	
Video		
Compression	H.265+/H265/H264+/H.264 AVC-MPEG-4 Part10 / MJPEG	
Resolution	4K(3840x2160), 5M(2592x1944p). 2M(1920x1080), 720P(1280x720) / D1(704x480/576) / CIF(352x240/)	
Frame Rate	Main Stream	4K (20fps), 5MP (1 ~ 25 PAL / 1 ~ 30fps NTSC)
	Sub Stream	D1/CIF (1 ~ 25 PAL / 1 ~ 30fps NTSC)
	Third Stream	1920x1080p / 1280x720p (1 ~ 25 PAL / 1 ~ 30fps NTSC)
Bit Rate	H.264: 32K ~ 20MBs, H265: 14K ~ 12MB / CBR and VBR	
Audio		
Compression	G.711a / G.726 (64kbps) / PCM(128kbps)	
Interface	1/1 channel In/Out	
Network		
Ethernet	RJ-45 (10/100Base-T)	
Protocol	IPv4, HTTP, HTTPS, SSL, ARP, TCP/IP, UDP, UPnP, ICMP, IGMP, RTSP, RTP, SMTP, NTP, DHCP, DNS, PPPOE, DDNS, FTP, IP Filter, P2P (QR Code)	
ONVIF / PSIA / CGI	ONVIF Profile S/G,	
Max. User Access	20 users	
Smart Phone / Web Browser	iPhone, iPad (APP Apple Store), Android (APP Google Play) / Web server: IE, Edge, Firefox, Safari, Chrome	
Cloud Storage	Google Drive and Dropbox	
Auxiliary Interface		
Memory Slot / Edge	MicroSD/SDHC/SDXC, Max 128GB	
Alarm	1/1 channel In/Out	
General		
Power Supply / Consumption	DC12V/PoE(IEEE802.3af) <10W	
Certification	CE, FCC, ISO9001	
Weather Proof Protection	IP66 water proof	
Working Environment	(-)10°C~(+60°C, 10%~90%	
Dimensions / Weight / Bracket	Φ129 x 110 mm / 0.7Kg / Rotation Pan: 0°~355°; Tilt: 0°~75°; Rotation: 0°~355° (Wall/Ceiling mount)	