



Powerful Solutions

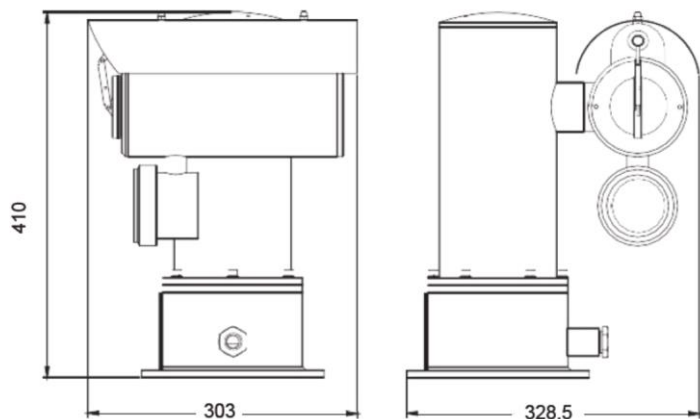
# EagleVision CCTV

## SECURITY SOLUTIONS AND TECHNOLOGIES

### PTZ a Prova de Explosão ou Anti-Corrosão Aço Inox 316L/304 Com IR e Limpador

Os Sistemas PTZ a Prova de Explosão da EagleVision são desenvolvidos e produzidos em aço inox 316L ou 304 de acordo com o padrão Internacional a Prova de Explosão Exd (IIA, IIB, IIC) T1~T6. Este PTZ a Prova de Explosão pode ser utilizado em ambientes com poeiras explosivas (Zona 21 e 22), em locais que contenham gases explosivos (Zona 1 e 2), tais como: Methano, óleo, gasolina, etc; e também em ambientes corrosivos tais como: Ácidos, gases químicos, e salitre (Plataformas off-shore, beira-mar, etc).

Pode ser integrado com Câmera Analógica Sensor CCD 36X; Câmera CMOS 4-em-1 (AHD, CVI, TVI, CVBS) de 2MP e 5MP zoom óptico de 20X, 30X, 36X; ou Câmera IP CMOS 2MP, 4MP, 5MP ou 4K 26X, 33X ou 46X. Ademais, possui limpador frontal, infra-vermelho (60m) e grau de proteção intempéries IP68. Pode ser fornecido com opcionais: Bomba d'água, Mangueiras EX, Caixa de junção EX e Suportes de parede, esquina ou poste.



Infra-Vermelho 100~150m (Opcional)





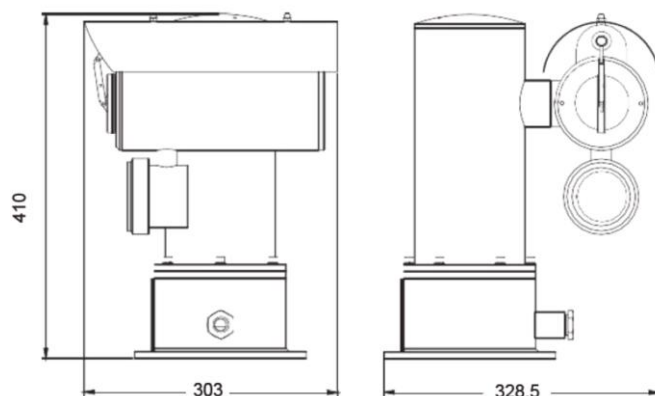
# SECURITY SOLUTIONS AND TECHNOLOGIES

PTZ a Prova de Explosão ou Anti-Corrosão Aço Inox 316L/304 Com IR e Limpador



## Funções Principais:

- Certificação Anti-Explosão: ExdIICT6/DIP A20 TA, T6
- Aplicável em áreas: Zona 1, 2, 21 e 22 e ambientes com risco de ignição
- Integrado com Câmera Zoom Analógica ou IP com Software incluso.
- Construído em aço inox 316L ou aço 304
- Configuração integrada e decodificador multifuncional
- Exterior *eleto-polished* e tratamento anti-corrosão nas partes internas
- Proteção contra interperes padrão IP68, Norma NEMA-4X
- Velocidade de pan 45°/s, e tilt de 45°/s
- Áudio interno ou externo anti-explosão opcional
- Opcionais: IR, aquecedor/ventilador e bomba d'água





# SECURITY SOLUTIONS AND TECHNOLOGIES

## Especificação Técnica Pan/Tilt Aço Inox

Modelos	Sem Iluminador IR	Com Iluminador IR	
Certification Parameter	Manufacturers Standard	Explosion-Proof Ex	
	Configuration Mode	Integrated configuration without external connection; fixed cable entries	
	Ex-proof mark	ExdII CT6 / DIP A20 TA, T6	
	IP Protection	IP68 / NEMA-4X	
	Operating environment	Below IIC gas group (hydrogen, acetylene, ethene, cooking-oven gas, methyl ether, oil, gasoline), saline environment and flammable dust	
	Operating temperature	(-)25°C~(+)60°C 5~95% relative humidity	
	Cable entries	2 X G1/2" Diameter inner hole φ12	
Mechanical Features	Material	316L or 304 stainless steel	
	Pan range (°)	355°	
	Pan rotate speed(°/s)	0.1~45° adjustable	
	Tilt range (°)	0~±90°	
	Tilt rotate speed (°/s)	0.1~45° adjustable	
	Electric motor	The permanent magnetism electrical motors of high torque matches the planetary gear reducer of high precision	
	Transmission structure	All-gear structure with lubricated and corrosion-proof treated inner parts	
	Weight (kg)	20	23
Built-in Decoder	Mode	Full-functional Mode	
	Controlling Device	AVR singlechip with RSIC kernel	
	Communication Interface	RS-485/422 (Analog) or RJ45 10/100mbs (IP Series)	
	Communication Distance	1200m (Analog) or 90m (IP Series)	
	Communication Protocol	PELCO-D/P (other protocols replaced according to customer's demands)	
	Baud Rate	1200 2400 4800 9600 19200	
	Preset Points	128	
Power	Voltage (V)	24~30VAC or 90~220VAC 50/60Hz	
	Current (A)	2/0.5 (70Watts Max)	
Others	Atmosphere Pressure	80KPa ~ 106KPa	
	Sunshield	Included	
	IR Illuminator	N/A	850nm (50m~ 80m)
	Fan/Heater	Included	
	Wiper	Included	
	Camera Module	36X (CCD Analog) / 20X, 30X, 36X (4-in-1 Series) / 26X, 33X, 46X(IP Series)	
	Certification	ExdII CT6 Explosion-Proof, CE, FCC, UL, ISO9001	

### Soluções Anti-Explosão EagleVision





# HD ANALOG SECURITY

SEE MORE CLEARLY

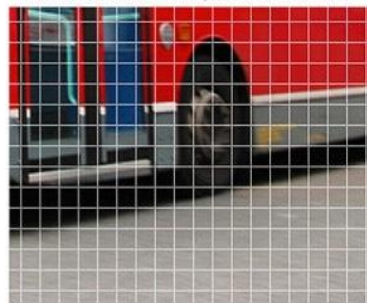
## Especificação Técnica - Módulo de Câmera 4-em-1 (AHD, CVI, TVI, CVBS)

Pixel Resolution	NTSC/PAL 1920x1080p (2.0 Mega-Pixels) or 2560x1920p (5.0 Mega-Pixels) OSD Setup
HD Support	4-in-1 (AHD, CVI, TVI, CVBS)
Video Compression	H.264 and H.265
Sensor Device	1/2.9" CMOS Progressive Scan SONY Starvis Sensor Super Low-Light
Synchronization / Scan	Internal / 2:1, 525 lines, 60fields/s, 30 fps
Output signal	1x BNC 1Vp-p composite video into 75Ω
Min. Illumination at F1.2	Color 0.005Lux, B/W 0.0005Lux @F1.6
Shutter (Electronic Iris)	1/60 ~ 1/100,000 sec
Signal to Noise Ratio	55dB (AGC off, Weight on)
Backlight Compensation	WDR 120dB/ BLC / HLC / OFF (Selectable areas for BLC/HLC)
White Balance	ATW/User1 /User2 /Anti-CR
Gain control	LOW,HIGH,OFF Selectable (0~42dB)
2D/3D-DNR	ON / Off ) Level Control
Motion Detection	ON/OFF (4 Zone)
PRIVACY	ON/OFF (4 Zone)
Defog	ON/OFF/Auto
UTC	Support, remote control of camera OSD through coaxial cable
D&N Selection	Burst / Color / Black & White / Auto / Time
Optical Zoom Lens	26X: f=5.0~130mm F1.5 / 33X: 5.5mm~180mm / 36X: f=4.5~165.6mm F1.6 / 46X: 7~320mm F1.5

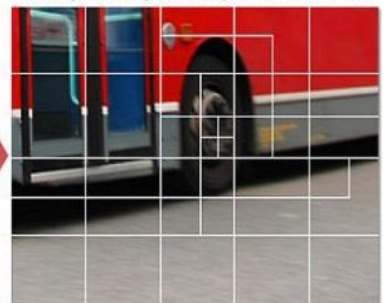


O H.265 é um formato de compressão de vídeo duas vezes mais eficiente que seu antecessor, pois utiliza até 50% a menos da largura de banda, mantendo a mesma qualidade do H.264

[Conventional compression format]



[Newly developed compression format]



\*Videos shown are rendered images.





# SECURITY SOLUTIONS AND TECHNOLOGIES

## Especificação Técnica - Módulo IP de Câmera Zoom Integrado

Parameters IP Series	IP Camera Zoom Module 26X, 33X or 46X Optical Zoom
Camera	
Image Sensor	1/2.8 Progressive Scan Sony Starvis Super Low Light
Resolution	50HZ/PAL: 25fps 60HZ / NTSC: 30fps
Min. Illumination	26X Series: 0.005Lux (Color Mode, F1.6, AGC ON) B/W: 0.0005Lux (B/W, F1.6, AGC ON) 33X Series: 0.005Lux (Color Mode, F1.4, AGC ON) / 0.00005Lux (B/W, F1.4, AGC ON) 46X Series: 0.0002Lux (Color Mode, F1.4, AGC ON) / 0.0002Lux (B/W, F1.4, AGC ON) 1.1/9" Sensor
Lens	
Focal Length	5.0-130mm (26X) / 5.5mm~181.5mm (33X) / 7.0mm~320mm (46X)
Min. Working Distance / Aperture	10mm-1500mm(Wide-Tele) / F1.4 ~ F4
Zoom Speed	Approx. 2.5s (Optical, Wide-Tele)
Day & Night	ICR (IR-Cut Filter)
Function	
Focus Mode	Auto/Manual/One touch
Exposure Mode	Auto/Aperture Priority/Shutter Priority/Manual
Day & Night Mode	Auto/Color/BW
Shutter Time	1/1 sec~ 1/100,000 sec
White Balance	Auto 1/Auto 2/Indoor/Outdoor/Manual/Sodium Lamp/Fluorescent Lamp
BLC / HLC	ON/OFF level adjustable
AGC	16 levels adjustable
Privacy Mask	8 areas adjustable
Motion Detection	4 areas adjustable
Defective Pixel Compensation	Support
DNR	3D DNR
Mirror	Support
WDR	ON/OFF, 15 levels adjustable (120dB True WDR)
Image Setting	Saturation, Brightness, Contrast, Sharpness adjustable
Electronic Image Stabilizer	Support, keep image stable when there is vibration or shaking of camera
Intelligent Video Analysis	Virtual line, virtual fence, object removal/appear, Intrusion, etc
Digital Zoom	X16
Network	
Video Compression	H.265+/H.264+/H.265/H.264
Video Bit Rate	32kbps-16Mbps
Image Setting	Zoom camera module function can be adjusted by client software or web browser
Alarm	Motion detection, Tampering alarm, Storage full, Storage exception
Protocol	TCP/IP, HTTP, DHCP, DNS, DDNS, RTP, RTSP, SMTP, NTP, UPnP, SNMP, FTP, HTTPS, IPV6
Standard	ONVIF S/G/T, CGI, ISAPI
Dual-stream / Heartbeat	Support / Support
Security	Password Protection, Multiple Access Control
General	
Communication Interface	1 RJ45 10M/100M self-adaptive Ethernet interface, 1 RS-485
Software and Compatibility	ONVIF, Web browser, Smartphone iOS/Android, EagleVMS, Third-party software



# SECURITY SOLUTIONS AND TECHNOLOGIES

## Especificação Técnica - Módulo de Câmera Analógica CCD 36X Zoom

Model number		Zoom Module (36X )
Signal system		NTSC
Picture elements		768x494pixels
Horizontal resolution		540TVL
Image sensor		1/4 type EXview HAD CCD
Optical Zoom		36X
Digital Zoom		12X
Lens		f=3.4mm~119mm, F1.4~3.8
Angle of view		54.2°(W) to 2.2° (T)
synchronization		Internal/External(V-lock)
Min. illumination	Color	0.2Lux/F1.4
	BW	0.002Lux (F1.4) DSS On
S/N Ratio		>52dB
BLC		ON/OFF
Shutter speed		1/4 to 1/10000sec
Wide Dynamic Range (WDR)		Yes
White balance		Auto/Manual
Gain Cotrol		Auto/Manual
Iris Cotrol		Auto/Manual
Focus Cotrol		Auto/Manual

### Soluções a Prova de Explosão EagleVision



Caixa de Proteção Aço Inox EX



Monitores EX



Speeddome A Prova de Explosão



PTZ com IR A Prova de Explosão



PTZ Sem IR A Prova de Explosão



#### Acessórios:

Suporte Aço Inox EX



Bomba D'Água EX



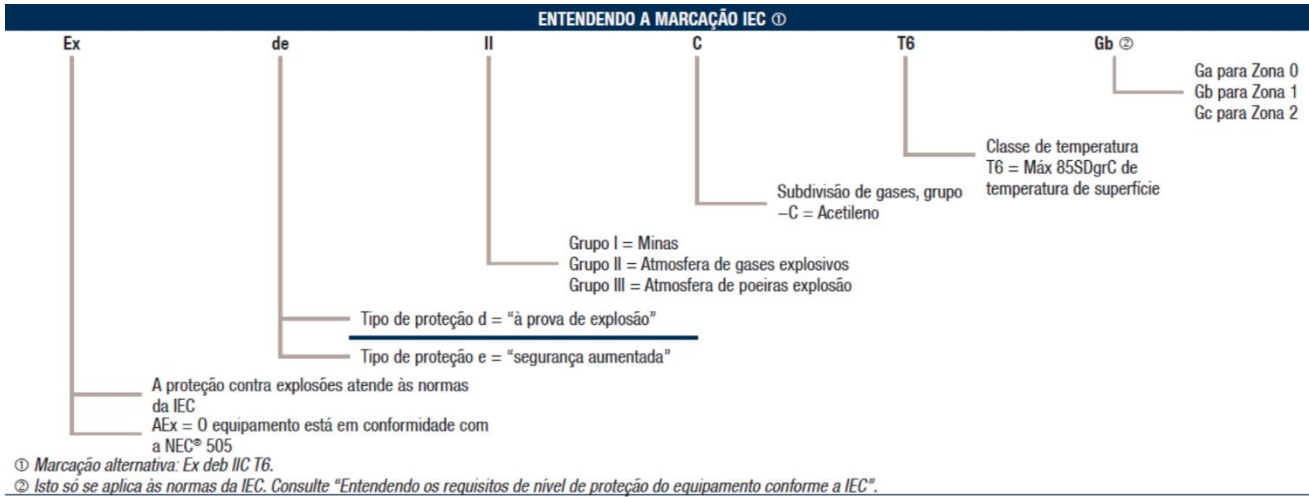
Mangueira A Prova de Explosão



Caixa de Passagem A Prova de Explosão

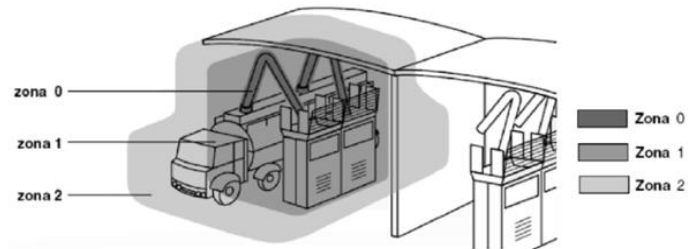


Caixa A Prova de-Explosão



- ZONA "0"** Local onde a formação de uma mistura explosiva é contínua ou existe por longos períodos.
- ZONA "1"** Local onde a formação de uma mistura explosiva é provável de acontecer em condições normais de operação do equipamento de processo.
- ZONA "2"** Local onde a formação de uma mistura explosiva é pouco provável de acontecer e se acontecer é por curtos períodos estando ainda associada à operação anormal do equipamento de processo.

### Classificação de Áreas com Líquidos Explosivos



### Classificação de Áreas com Poeiras Explosivas



### Seleção de Modelos

1. EE = EagleVision Série Analógica; EN = EagleVision Série IP;
2. PI = Câmera IP; P4 = Câmera 4-em-1; PC = Câmera CCD
3. BW = Série "B" com limpador frontal
4. Tipo do Aço Inox: S4=304, S6=316L, R4=304 com IR60m, R6=316L com IR60m
5. Resolução: 2 = 2MP, 4 = 4MP; 5 = 5MP, K = 4K, C = CCD (768x494p)
6. Câmera Zoom Óptico: 20=20X, 30=30X, 26=26X, 33=33X, 36=36X, 46=46X
7. E = A Prova de Explosão/Corrosão; C = Anti-Corrosão
8. 2 = 24VAC; 4 = 100~240VAC

				5			
				C			
				K			
				5			
				4		7	
1				2		E	
EE						C	
EN	2	3	4	6			8
		BW					
	PI		R6	20			2
	P4		R4	30			4
	PC		S6	26			
			S4	33			
				36			
				46			



Avenida do Batel, 1230 • 5º andar  
Batel • Curitiba • PR • 80420-090  
Tel: (041) 3342 1600 • vendas@eaglevision.com.br  
www.eaglevision.com.br

