



Powerful Solutions

EagleVision CCTV

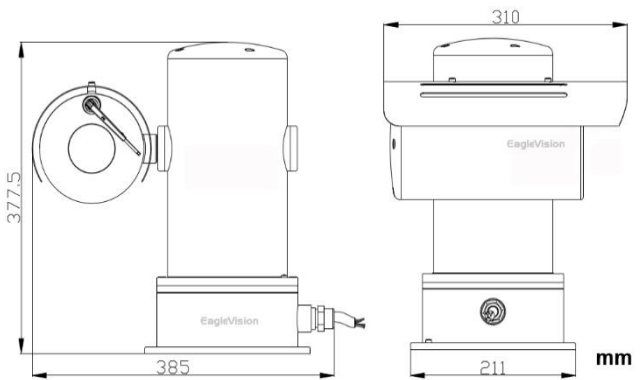
SECURITY SOLUTIONS AND TECHNOLOGIES

Sistema PTZ a Prova de Explosão ou Anti-Corrosão Aço Inox 316L/304 Analógico ou IP

Os Sistemas PTZ a Prova de Explosão da EagleVision são desenvolvidos e produzidos em aço inox 316L ou 304 de acordo com o padrão Internacional a Prova de Explosão Exd (IIA, IIB, IIC) T1~T6. Este PTZ a Prova de Explosão pode ser utilizado em ambientes com poeiras explosivas (Zona 21/22), em locais que contenham gases explosivos (Zona 1 e 2), tais como: Methano, óleo, gasolina, etc; e também em ambientes corrosivos tais como: Ácidos, gases químicos, e salitre (Plataformas off-shore, beira-mar, etc).

Pode ser integrada com Câmera Analógica Sensor CCD zoom óptico de 36X; Câmera Sensor CMOS 4-em-1 (AHD, CVI, TVI, CVBS) de 2MP e 5MP zoom óptico de 20X, 30X, 36X e 44X; ou Câmera IP CMOS 2MP, 5MP ou 4K com zoom óptico de 20X, 30X, 36X ou 44X.

Possui grau de proteção interpéries IP68, e pode ser fornecido com opcionais: Bomba d'água, mangueiras EX e Suportes de parede, esquina ou poste.



Integrado com Iluminador Infra-Vermelho 100~150m (Opcional)



Avenida do Batel, 1230 • 5º andar
Bairro Batel • Curitiba • PR • 80420-090 • Tel: (041) 3342 1600
vendas@eaglevision.com.br • www.eaglevision.com.br





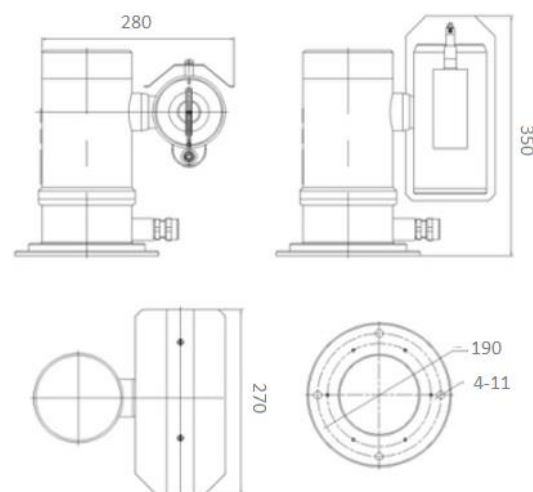
SECURITY SOLUTIONS AND TECHNOLOGIES

Sistema PTZ Anti-Explosão ou Anti-Corrosão Aço Inox 316L/304 Analógico ou IP



Funções Principais:

- Certificação Anti-Explosão: ExdIICT6/DIP A20 TA, T6
- Aplicável em áreas: Zona 1, 2, 21 e 22 e ambientes com risco de ignição
- Integrado com Câmera Zoom Analógica ou IP com Software incluso.
- Construído em aço inox 316L ou aço 304
- Configuração integrada e decodificador multifuncional
- Exterior *eleto-polished* e tratamento anti-corrosão nas partes internas
- Proteção contra interperes padrão IP68, Norma NEMA-4X
- Velocidade de pan 45°/s, e tilt de 45°/s
- Áudio interno ou externo anti-explosão opcional
- Opcionais: IR, aquecedor/ventilador e bomba d'água





SECURITY SOLUTIONS AND TECHNOLOGIES

Especificação Técnica Pan/Tilt Aço Inox

Modelos	Sem Iluminador IR	Com Iluminador IR	
Certification Parameter	Manufacturers Standard	Explosion-Proof Ex	
	Configuration Mode	Integrated configuration without external connection; fixed cable entries	
	Ex-proof mark	ExdII CT6 / DIP A20 TA, T6	
	IP Protection	IP68 / NEMA-4X	
	Operating environment	Below IIC gas group (hydrogen, acetylene, ethene, cooking-oven gas, methyl ether, oil, gasoline), saline environment and flammable dust	
	Operating temperature	(-)25°C~(+)60°C 5~95% relative humidity	
	Cable entries	2 X G1/2" Diameter inner hole φ12	
Mechanical Features	Material	316L or 304 stainless steel	
	Pan range (°)	355°	
	Pan rotate speed(°/s)	0.1~45° adjustable	
	Tilt range (°)	0~±90°	
	Tilt rotate speed (°/s)	0.1~45° adjustable	
	Electric motor	The permanent magnetism electrical motors of high torque matches the planetary gear reducer of high precision	
	Transmission structure	All-gear structure with lubricated and corrosion-proof treated inner parts	
	Weight (kg)	20	23
Built-in Decoder	Mode	Full-functional Mode	
	Controlling Device	AVR singlechip with RSIC kernel	
	Communication Interface	RS-485/422 (Analog) or RJ45 10/100mbs (IP Series)	
	Communication Distance	1200m (Analog) or 90m (IP Series)	
	Communication Protocol	PELCO-D/P (other protocols replaced according to customer's demands)	
	Baud Rate	1200 2400 4800 9600 19200	
	Preset Points	128	
Power	Voltage (V)	24~30VAC or 90~220VAC 50/60Hz	
	Current (A)	2/0.5 (70Watts Max)	
Others	Atmosphere Pressure	80KPa ~ 106KPa	
	Sunshield	Included	
	IR Illuminator	N/A	850nm (50m~ 80m)
	Fan/Heater	Included	
	Wiper	Included	
	Camera Module	36X (CCD Analog) / 20X, 30X, 36X or 44X (4-in-1 and IP Series)	
	Certification	ExdII CT6 Explosion-Proof, CE, FCC, UL, ISO9001	

Soluções Anti-Explosão EagleVision





HD ANALOG SECURITY

SEE MORE CLEARLY

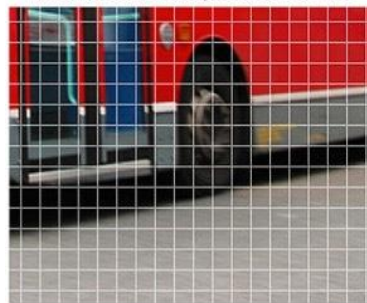
Especificação Técnica - Módulo de Câmera 4-em-1 (AHD, CVI, TVI, CVBS) 36X Zoom

Pixel Resolution	NTSC/PAL 1920x1080p (2.0 Mega-Pixels) or 2560x1920p (5.0 Mega-Pixels) OSD Setup
HD Support	4-in-1 (AHD, CVI, TVI, CVBS)
Video Compression	H.264 and H.265
Sensor Device	1/2.9" CMOS Progressive Scan SONY Starvis Sensor Super Low-Light
Synchronization / Scan	Internal / 2:1, 525 lines, 60fields/s, 30 fps
Output signal	1x BNC 1Vp-p composite video into 75Ω
Min. Illumination at F1.2	Color 0.05Lux, B/W 0.005Lux @F1.6
Shutter (Electronic Iris)	1/60 ~ 1/10,000 sec
Signal to Noise Ratio	55dB (AGC off, Weight on)
Backlight Compensation	WDR / BLC / HLC / OFF (Selectable areas for BLC/HLC)
White Balance	ATW/User1 /User2 /Anti-CR
Gain control	LOW,HIGH,OFF Selectable (0~42dB)
2D/3D-DNR	ON / Off) Level Control
Motion Detection	ON/OFF (4 Zone)
PRIVACY	ON/OFF (4 Zone)
Defog	ON/OFF/Auto
UTC	Support, remote control of camera OSD through coaxial cable
D&N Selection	Burst / Color / Black & White / Auto / Time
Optical Zoom Lens	20X: f=4.7~94mm F1.6 / 30X: 4.3mm~129mm / 36X: f=4.6~165.6mm F1.6 / 44X: 5~220mm F1.2

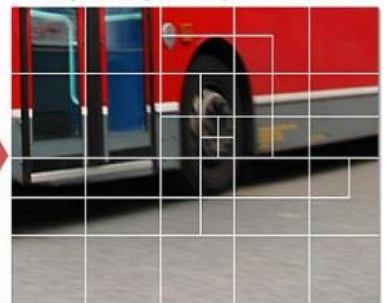


O H.265 é um formato de compressão de vídeo duas vezes mais eficiente que seu antecessor, pois utiliza até 50% a menos da largura de banda, mantendo a mesma qualidade do H.264

[Conventional compression format]



[Newly developed compression format]



*Videos shown are rendered images.





SECURITY SOLUTIONS AND TECHNOLOGIES

Especificação Técnica - Módulo IP de Câmera Zoom Integrado

Parameters IP Series	IP Camera Zoom Module 20X, 30X or 44X Optical Zoom
Camera	
Image Sensor	1/2.8 Progressive Scan (Sony Starvis Low Light @ 20X) and (Sony Starvis Super Low Light 30X & 48X)
Resolution	50HZ/PAL: 25fps(1920x1080) 60HZ/NTSC: 30fps(1920x1080)
Min. Illumination	20X Series: 0.05Lux (Color Mode, F1.6, AGC ON) B/W: 0.01Lux (B/W, F1.6, AGC ON)
	30X Series: 0.005Lux (Color Mode, F1.4, AGC ON) / 0.001Lux (B/W, F1.4, AGC ON)
	44X Series: 0.0002Lux (Color Mode, F1.4, AGC ON) / 0.0002Lux (B/W, F1.4, AGC ON) 1.1/9" Sensor
Lens	
Focal Length	4.7-94mm (20X) / 4.3mm~129mm (30X) / 5.0mm~220mm (44X)
Min. Working Distance / Aperture	10mm-1500mm(Wide-Tele) / F1.4 ~ F4
Zoom Speed	Approx. 2.7s (Optical, Wide-Tele)
Day & Night	ICR (IR-Cut Filter)
Function	
Focus Mode	Auto/Manual/One touch
Exposure Mode	Auto/Aperture Priority/Shutter Priority/Manual
Day & Night Mode	Auto/Color/BW
Shutter Time	1/1 sec~ 1/30,000 sec
White Balance	Auto 1/Auto 2/Indoor/Outdoor/Manual/Sodium Lamp/Fluorescent Lamp
BLC / HLC	ON/OFF level adjustable
AGC	16 levels adjustable
Privacy Mask	8 areas (20X) or 24 areas (30X and 48X) adjustable
Motion Detection	4 areas adjustable
Defective Pixel Compensation	Support
DNR	3D DNR
Mirror	Support
WDR	ON/OFF, 15 levels adjustable (120dB True WDR)
Image Setting	Saturation, Brightness, Contrast, Sharpness adjustable
Electronic Image Stabilizer	Support, keep image stable when there is vibration or shaking of camera
Intelligent Video Analysis	Face detection, virtual fence, object removal/appear, Intrusion, etc
Digital Zoom	X16
Network	
Video Compression	H.265+/H.264+/H.265/H.264
Video Bit Rate	32kbps-16Mbps
Image Setting	Zoom camera module function can be adjusted by client software or web browser
Alarm	Motion detection, Tampering alarm, Storage full, Storage exception
Protocol	TCP/IP, HTTP, DHCP, DNS, DDNS, RTP, RTSP, PPPoE, SMTP, NTP, UPnP, SNMP, FTP, 802.1x, QoS, HTTPS, IPv6, SIP, SRTP, IP Filter, Bonjour
Standard	ONVIF S/G/T, PSIA, CGI, ISAPI
Dual-stream / Heartbeat	Support / Support
Security	Password Protection, Multiple Access Control
General	
Communication Interface	1 RJ45 10M/100M self-adaptive Ethernet interface, 1 RS-485
Software and Compatibility	ONVIF, Web browser, Smartphone iOS/Android, EagleVMS, Third-party software



SECURITY SOLUTIONS AND TECHNOLOGIES

Especificação Técnica - Módulo de Câmera Analógica CCD 36X Zoom

Model number		Zoom Module (36X)
Signal system		NTSC
Picture elements		768x494pixels
Horizontal resolution		540TVL
Image sensor		1/4 type EXview HAD CCD
Optical Zoom		36X
Digital Zoom		12X
Lens		f=3.4mm~119mm, F1.4~3.8
Angle of view		54.2°(W) to 2.2° (T)
synchronization		Internal/External(V-lock)
Min. illumination	Color	0.2Lux/F1.4
	BW	0.002Lux (F1.4) DSS On
S/N Ratio		>52dB
BLC		ON/OFF
Shutter speed		1/4 to 1/10000sec
Wide Dynamic Range (WDR)		Yes
White balance		Auto/Manual
Gain Cotrol		Auto/Manual
Iris Cotrol		Auto/Manual
Focus Cotrol		Auto/Manual

Soluções a Prova de Explosão EagleVision



Caixa de Proteção Aço Inox EX



Monitores EX



Speeddome A Prova de Explosão



PTZ com IR A Prova de Explosão



PTZ Sem IR A Prova de Explosão



Acessórios:

Suporte Aço Inox EX



Bomba D'Água EX



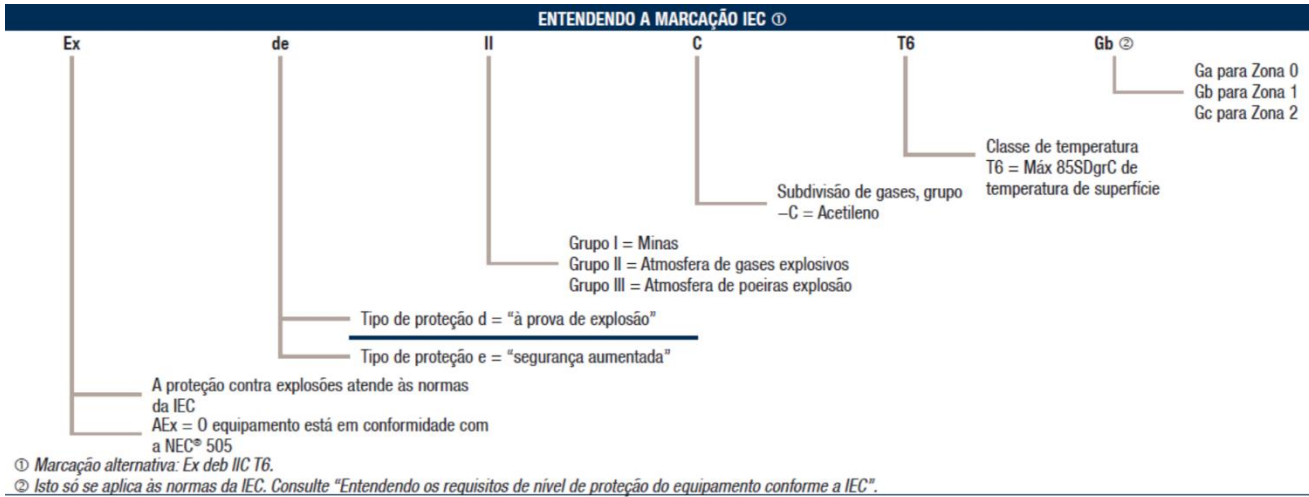
Mangueira A Prova de Explosão



Caixa de Passagem A Prova de Explosão

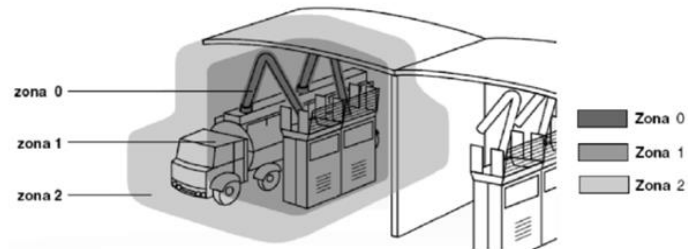


Caixa A Prova de-Explosão



- ZONA "0"** Local onde a formação de uma mistura explosiva é contínua ou existe por longos períodos.
- ZONA "1"** Local onde a formação de uma mistura explosiva é provável de acontecer em condições normais de operação do equipamento de processo.
- ZONA "2"** Local onde a formação de uma mistura explosiva é pouco provável de acontecer e se acontecer é por curtos períodos estando ainda associada à operação anormal do equipamento de processo.

Classificação de Áreas com Líquidos Explosivos



Classificação de Áreas com Poeiras Explosivas



Seleção de Modelos

- EE = EagleVision Série Analógica; EN = EagleVision Série IP;
- PI = Câmera IP; P4 = Câmera 4-em-1; PC = Câmera CCD
- X = Série "X"; D = Série "D"; K = Série "K"
- Tipo do Aço Inox: S4=304, S6=316L, R4=304 com IR, R6=316L com IR
- Resolução: 2 = 2MP, 4 = 4MP, K = 4K, C = CCD (768x494p)
- Câmera Zoom Óptico: 20=20X, 30=30X, 36=36X, 44=44X
- E = A Prova de Explosão/Corrosão; C = Anti-Corrosão
- 2 = 24VAC; 4 = 100~240VAC

					5	
					C	
1		3			K	7
EE		K			K	E
EN		D			4	C
	2	X	4	2	6	
	PI				20	
	P4				30	
	PC				26	
		R6			33	
		R4			36	
		S6			46	
		S4				



Avenida do Batel, 1230 • 5º andar
Batel • Curitiba • PR • 80420-090
Tel: (041) 3342 1600 • vendas@eaglevision.com.br
www.eaglevision.com.br

