



Powerful Solutions

# EagleVision CCTV

SECURITY SOLUTIONS AND TECHNOLOGIES

## SpeedDome Anti-Explosão IR e Limpador

As SpeedDomes Anti-Explosão EagleVision são desenvolvidos e produzidos em aço inox 316L ou 304 de acordo com o padrão Internacional anti-explosão Exd II CT6. Este tipo de SpeedDome Anti-Explosão pode ser utilizada em ambientes com poeiras explosivas (Zona 21/22), em locais que contenham gases explosivos (Zona 1 e 2), tais como: Methano, óleo, gasolina, etc; e também em ambientes corrosivos tais como: Ácidos, gases químicos, e salitre (Plataformas off-shore, beira-mar, etc).

Além de vir integrada com Câmera Analógica de zoom óptico de 36X e 37X; ou Câmera IP 2MP com zoom óptico de 20X e 30X, também possui integrado iluminador infra-vermelho (60m) e limpador frontal. Ademais, possui grau de proteção IP68 e suporta alta temperatura em até 70°C.



## CARACTERÍSTICAS ADICIONAIS

- A mais recente estrutura em aço-inox 304 ou 316L com polimento eletrolítico
- Duplo revestimento projetado para ventilação, proteção padrão interpéries IP68
- Certificação Anti-Explosão: ExdIICT6/DIP A20 TA, T6
- Aplicável em áreas: Zona 0, 1, 2, 21 e 22 e ambientes com risco de ignição
- Integrado com Câmera Zoom Analógica 36X/37X ou IP 20X/30X com Software incluso.
- Proteção embutida contra aumento de voltagem com proteção contra descargas elétricas
- Exterior eletro-polished e tratamento anti-corrosão nas partes internas
- Zoom proporcional, reduz gradualmente sua velocidade de acordo com a profundidade do objeto, tornando a imagem mais nítida e balanceada.
- Função WDR (Wide Dynamic Range) de 120dB para melhor visualização em contraste de luz de fundo
- Integrado com termostato, suporta alta temperatura ambiente de até 70C
- Cúpula anti-explosão de alta resistência, proteção UV, suporta alta temperatura
- Dispositivo de proteção evita que os dados sejam perdidos durante falta de energia
- 8 Máscaras de privacidade para proteger áreas de segurança da visão do operador
- Função alarme bidirecional e modo start-up de armazenagem. Cada alarme pode programar seu próprio PRI. Inicia o percurso padrão/posição predefinidos.



Aço Inox 304 ou 316L • WDR • 128 Presets • 4 Entradas e 2 Saídas de Alarmes • Máscaras Privadas • Múltiplos protocolos



Avenida do Batel, 1230 • 5º andar  
Bairro Batel • Curitiba • PR • 80420-090 • Tel: (041) 3342 1600  
vendas@eaglevision.com.br • www.eaglevision.com.br





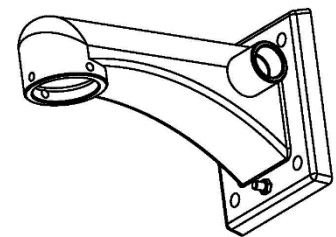
## EagleVision High SpeedDome Stainless Steel Specification

### Electrical and Environment

<b>Power/Current</b>	90~250VAC (24VAC±10% Optional)
<b>Power consumption</b>	50W (70W Heater On)
<b>Net Weight/Gross Weight</b>	17Kg (Including bracket)
<b>Relative humidity</b>	<95%RH (+25°C)
<b>Operating temperature</b>	-40°C~70°C (Heater/Fan On)
<b>Water-proof</b>	NEMA-4X and IP68

### Pan/Tilt Features

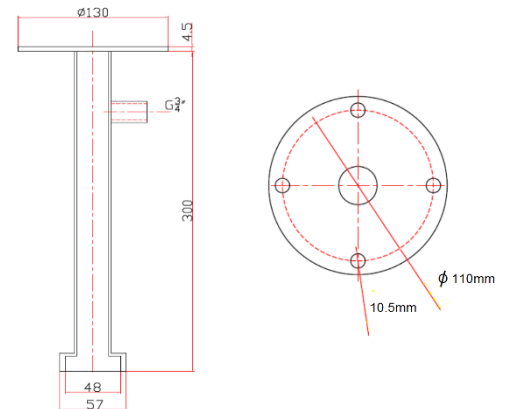
<b>Pan~Tilt Speed</b>	80°/s ~ 90°/s Auto-flip - 360° Continuous
<b>Preset speed (Pan)</b>	0.05° ~ 80°/s
<b>Preset speed (Tilt)</b>	0.05° ~ 60°/s
<b>Preset position</b>	256
<b>Auto-Pan</b>	Yes
<b>Pattern mode</b>	Yes, configured 5 to 60sec for each set
<b>Scanning speed</b>	0.5~90°/s
<b>Heater and Fan</b>	Yes, integrated with Heater/Fan (Outdoor)
<b>Protocols</b>	Pelco D/P and EagleVision
<b>Communication Port</b>	RS485 (Analog Series) / RJ45 (IP Series)
<b>Baud Rate</b>	2400 / 4800 / 9600 / 19200 bps
<b>Power Memory</b>	Keep settings configuration
<b>Vector Tour Track</b>	4 vectors, scan speed, stay time, Preset
<b>Air Pressure</b>	86~106KPa
<b>Alarm Connection</b>	4 input / 2 output
<b>Privacy Mask</b>	8 programmable area
<b>Remote Configuration</b>	Yes, through keyboard controller RS485
<b>User Password</b>	Yes, with privilege level for each user



Suporte de Parede Incluso

### Explosion-Proof and Additional Specification

<b>Ex-Proof Standard</b>	GB3836, GB12476.1
<b>EX-Proof Marking</b>	ExdII CT6 / DIP A20 TA, T6
<b>Operating Environment</b>	Below IIC gas group (hydrogen, acetylene, ethene, oven gas, methyl ether, oil, gasoline), saline environment and flammable dust
<b>Explosive Atmosphere</b>	Zone 1, 2, 21 and 22 / IIA, IIB, IIC
<b>Atmosphere Pressure</b>	80KPa ~ 106KPa
<b>Cable Entry</b>	G3/4" Explosion-proof cable entry
<b>Additional Certification</b>	EX, CE, FCC, ISO9001
<b>Electric Motor</b>	Accurate step motor, Preset resolution 0.05°
<b>Cover</b>	Vandal-Proof Clear Explosion-Proof
<b>Bracket Included</b>	Wall Mount or Pendant, others optional
<b>Power Supply Inc</b>	Optional (24VAC output)



Suporte de Pendurar Opcional



# SECURITY SOLUTIONS AND TECHNOLOGIES

## Especificação Técnica - Módulo IP de Câmera Zoom Integrado

Parameters IP Series	IP Camera Zoom Module 20X Optical Zoom and 30X Optical Zoom
Camera	
Image Sensor	1/2.8 Progressive Scan
Resolution	50HZ: 25fps(1920x1080) 60HZ: 30fps(1920x1080)
Min. Illumination	Color: 0.05Lux @ (F1.6, AGC ON) B/W: 0.01Lux @ (F1.6, AGC ON)
S/N ratio	52dB (AGC off)
Lens	
Focal Length	4.7-94mm (20X Optical Zoom) F1.6-F3.5 or 4.3mm~129mm (30X Optical Zoom) F1.6 ~ F4
Min. Working Distance	10mm-1500mm(Wide-Tele)
Zoom Speed	Approx. 2.7s (Optical, Wide-Tele)
Day & Night	ICR
Function	
Focus Mode	Auto/Manual/One touch
Exposure Mode	Auto/Aperture Priority/Shutter Priority/Manual
Day & Night Mode	Auto/Color/BW
Shutter Time	1/1 sec~ 1/30,000 sec
White Balance	Auto 1/Auto 2/Indoor/Outdoor/Manual/Sodium Lamp/Fluorescent Lamp
BLC	ON/OFF
Exposure Compensation	10 levels adjustable
Gain	16 levels adjustable
Gain Limitation	16 levels adjustable
Defective Pixel Compensation	Support
DNR	3D DNR
Mirror	Support
Digital WDR	ON/OFF, 15 levels adjustable
Image Setting	Saturation, Brightness, Contrast, Sharpness adjustable
Lens Initialization	Internal
Digital Zoom	X12
Network	
Video Compression	H.264 main Profile/MJPEG
Video Bit Rate	32kbps-16Mbps
Image Setting	Zoom camera module function can be adjusted by client software or web browser
Alarm	Motion detection, Tampering alarm, Storage full, Storage exception
Protocol	TCP/IP, HTTP, DHCP, DNS, DDNS, RTP, RTSP, PPPoE, SMTP, NTP, UPnP, SNMP, FTP,802.1x, QoS, HTTPS, IPv6 (SIP, SRTP optional)
Standard	ONVIF, PSIA, CGI, ISAPI
Dual-stream / Heartbeat	Support / Support
Security	Password Protection, Multiple Access Control
General	
Communication Interface	1 RJ45 10M/100M self-adaptive Ethernet interface, 1 RS-485
Software and Remote View	Compatible with ONVIF Software, EagleVMS4200, Web browser, Smartphone



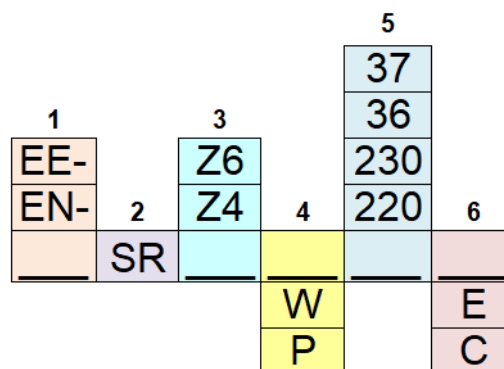
# SECURITY SOLUTIONS AND TECHNOLOGIES

## Especificação Técnica - Módulo Analógico de Câmera Zoom Integrado

Model number		Zoom Module (36X Day/Night)		Zoom Module (37X Day/Night)	
Signal system		NTSC	PAL	NTSC	PAL
Picture elements		768x494pixels	752(H)x582(V)	768x494pixels	752(H)x582(V)
Horizontal resolution		540TVL		560TVL	
Image sensor		1/4 type EXview HAD CCD		1/4 type EXview HAD CCD	
Optical Zoom		36X		37X	
Digital Zoom		12X		16X	
Lens		f=3.4mm~119mm, F=1.4~3.8		f=3.5 to 129.5mm(F 1.6 to 3.9)	
Angle of view		54.2°(W) to 2.2° (T)		57.8°(W) to 1.7° (T)	
synchronization		Internal/External(V-lock)		Internal/External(V-lock)	
Min. illumination	Color	0.02Lux/F1.4	0.02Lux/F1.4	0.02Lux/F1.4	0.02Lux/F1.4
	BW	0.005Lux (F1.4)	0.005Lux (F1.4)	0.0003L(F1.4)	0.0003L(F1.4)
S/N Ratio		>52dB		>52dB	
BLC		ON/OFF		ON/OFF	
Shutter speed		1/4 to 1/10000sec	1/3 to 1/10000sec	1/4 to 1/10000sec	1/3 to 1/10000sec
Wide Dynamic Range (WDR)		Yes		Yes	
Digital Image Stabilizer (DIS)		Yes		Yes	
White balance		Auto/Manual		Auto/Manual	
Gain Cotrol		Auto/Manual		Auto/Manual	
Iris Cotrol		Auto/Manual		Auto/Manual	
Focus Cotrol		Auto/Manual		Auto/Manual	

### Modelos Opcionais

- EE = EagleVision Série Analógica; EN = EagleVision Série IP;
- SR = SpeedDome Uso Externo com Infra-Vermelho (Alcance de 60m)
- Z4=SS304 (Aço Inox 304), Z6=SS316L (Aço Inox 306L)
- W = Suporte de Parede; P = Suporte de Pendurar no Teto
- 220=IP 20X 2MP; 230=IP 30X 2MP; 36=Analog 36X; 37=Analog 37X
- E = Anti-Explosão/Corrosão; C = Anti-Corrosão



### Certificates Explosion-Proof

#### Standards:

IEC60079-0:2004 - Electrical apparatus for explosive gas atmospheres – Part 0: General requirements  
 IEC60079-1:2003 - Electrical apparatus for explosive gas atmospheres – Part 1: Flameproof enclosure “d”  
 GB3836.1-2000 - Electrical apparatus for explosive gas atmospheres – Part 0: General requirements  
 GB3836.2-2000 - Electrical apparatus for explosive gas atmospheres – Part 1: Flameproof enclosure “d”  
 Q/LDX001-2007- Enterprise standards for electrical apparatus for explosive gas atmospheres  
 EN50014 ff - Electrical apparatus for explosive gas atmospheres (Europe Union)

#### Marking: Exd II CT6

(C15888, C15889, C15890) Exd II CT6.  
 Approved by CNEEx/CQST Class I Division 1, Groups B, C, and D.  
 Certified by EC-TYPE EXAMINATION, KEMA 04ATEX2045X, II 2G Exd II CT6, II2D T180 degree centigrade.