



Professional  
Reliable  
Safe

# EagleVision Net

Dome IP IR (30m) 2MP - Starvis Low Light - Lente Varifocal - WDR - IP67

SONY **STARVIS** Outstanding **Vis**ibility under the **Star**light



**IP 2 Mega-Pixel**  
**3D-DNR, WDR**  
**Anti-Vandalismo**  
**Lente Varifocal**

- Velocidade de transmissão de até 1920x1080 pixels
- Sensor SONY Starvis 1/2.8" 2 Megapixel Scan Progressivo
- 3 (Três) Streams de Vídeo/Áudio possibilita multiplas transmissões
- Funções WDR, Day/Night(ICR), 3D-DNR, AWB, AGC, BLC, Flicker, etc
- Senhas de proteção para administrador, supervisor e operador
- Compressão de vídeo H.265+ e H.264+ duas vezes mais eficiente que seu antecessor H264, utiliza até 50% a menos da largura de banda, mantendo a mesma qualidade da compressão H.264 Detecção de movimento inteligente na imagem
- Possibilita gravação em NAS Storage
- Possibilita criar 3 máscaras de privacidade na imagem
- Gravação Manual, agendada, pre-gravação, alarme e link de alarme
- Menu de configuração em Português
- Software EagleCMS Possibilita gravação de 36 câmeras incluso



Mega-Pixel Digital Zoom



Compatível com software Digifort, DGuard, Milestone, Axxon, ISS, EagleVMS, etc

Lente Varifocal ou Motorizada 2.7-13.5mm

IR Inteligente 14um evita efeito lanterna

Baixa Luminosidade em 0.002Lux/0.0Lux

*Smart Stream III*: Possibilita configurar gravação e transmissões independentes

PoE(802.3af) integrado

Proteção IP67 a prova d'água

Suporta iPhone, iPad, Android, WinPhone

Controle de banda entre 32kbs até 10Mbps reduz trafego e utilização da rede corporativa LAN/WAN

Alarmes: Pré e Pós alarme, e-mail, áudio, agendado, violação da câmera, envia imagens para Central de Monitoramento

Suporta protocolo ONVIF2.4 (S/T)

API, SDK disponíveis para integração



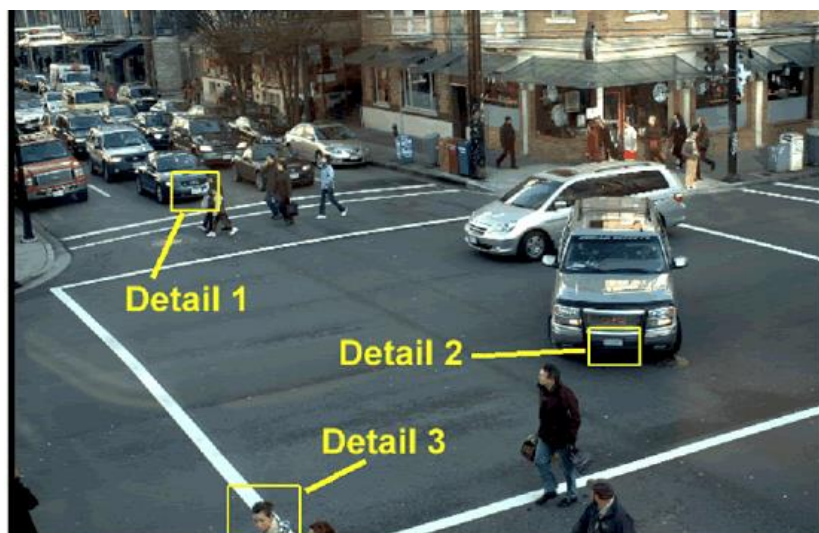


Professional  
Reliable  
Safe

# EagleVision Net

Dome IP IR (30m) 2MP - Starvis Low Light - Lente Motorizada Auto-Foco - IP67

Câmeras de CFTV ou IP com resolução padrão somente poderiam ver a imagem abaixo sem detalhes específicos em certas áreas na imagem. E mesmo com a possibilidade de uma PTZ com zoom óptico poderia ver os detalhes, mas perderia o ângulo de visão geral da imagem. Com a tecnologia da Câmera IP Mega-Pixel *EagleVision* os detalhes da imagem podem ser analisados com zoom digital, enquanto a gravação é efetuada na imagem inteira, captando assim todas as atividades ou movimentação em uma área bem maior do que uma câmera padrão, ou até mesmo uma PTZ.



Detail 1 (Detalhe 1)



Detail 2 (Detalhe 2)

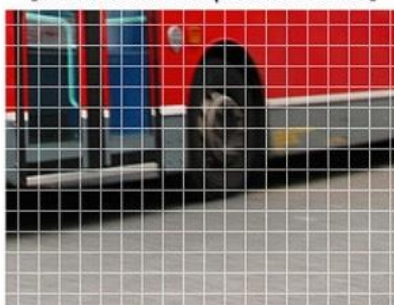


Detail 3 (Detalhe 3)

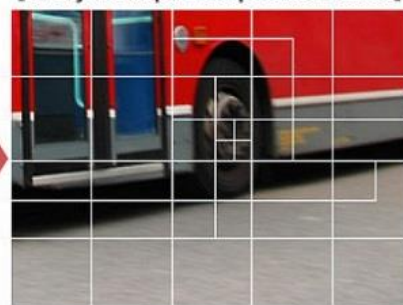


O H.265 é um formato de compressão de vídeo duas vezes mais eficiente que seu antecessor, pois utiliza apenas 50% da largura de banda, mantendo a mesma qualidade do H.264

[Conventional compression format]



[Newly developed compression format]



\*Videos shown are rendered images.



## ACESSÓRIOS (OPCIONAIS)



Junction Box EE-JBGD20



Wall Mount  
EE-SPWGD20



Avenida do Batel, 1230 • 5° andar • Bairro Batel • Curitiba PR 80420-090  
Tel: (041) 3342 1600 • vendas@eaglevision.com.br • www.eaglevision.com.br





Professional  
Reliable  
Safe

Funções de alto desempenho para monitoração 24 horas, incluindo:  
Starvis Super LowLight, Função Modo Corredor, 3D-DNR (Digital Noise Reduction)  
WDR (Wide Dynamic Range), ROI (Região de Interesse)



EagleVision STARVIS Sensor Sony



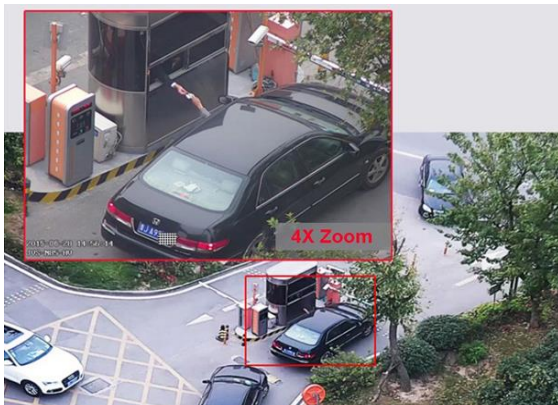
Câmera IP Sensor Comum

Starvis Sensor - Possibilita imagem colorida com excelente qualidade mesmo em baixa luminosidade



Função "Modo Corredor Vertical"

Posiciona imagem para gravar no sentido vertical, disponibilizando melhor ângulo em corredores



4X Zoom



Lente Zoom Óptico Motorizado 4X e Auto-Foco



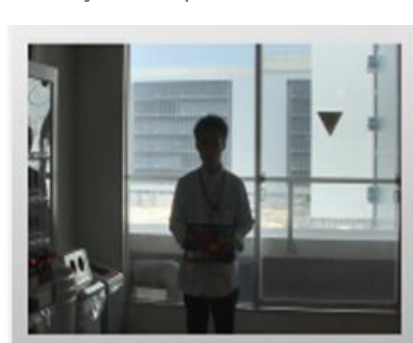
Without DNR



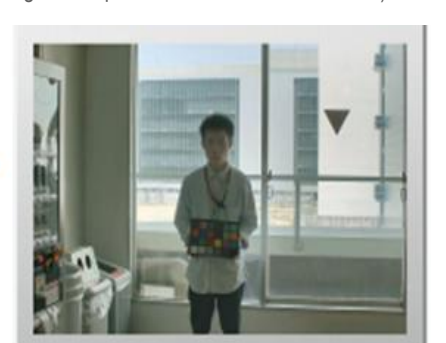
FUNÇÃO WDR (Uso Externo- Possibilita melhor imagem compensando luz de fundo e frontal)



With DNR



FUNÇÃO WDR (Uso Interno- Possibilita melhor imagem compensando luz de fundo e frontal)



3D-DNR - Redução de Ruído Digital na Imagem



Professional  
Reliable  
Safe

# EagleVision Net

Model		EN-DRGS2V2P (Lente Varifocal) / EN-DRGS2Z2P (Lente Motorizada)
<b>Camera</b>		
Image Sensor	1/2.8" 2.1 Megapixel SONY Sensor STARVIS and Ambarella Chip	
Effective Pixels	1920(H)x1080(V)	
Scanning System	Progressive scan	
Electronic Shutter Speed	Auto/Manual, 1/3~1/10.000s	
Min. Illumination	0.002LUX/F1.2 (Color), 0.001LUX/F1.2(B/W), 0.0LUX (IR ON)	
S/N Ratio	>52dB	
<b>Camera Features</b>		
Day/Night	Auto(ICR)/Color/B/W (True Day/Night)	
Max. IR LEDs Length	30m (Intelligent LED 14un 850nm)	
Backlight Compensation	BLC / HLC / WDR (Wide Dynamic Range) 100dB	
White Balance	Auto, Indoor and Outdoor	
Gain Control	Auto/Manual	
Noise Reduction	3D-DNR (0~100 levels)	
Privacy Masking	Up to 3 areas	
Advanced Functions	ROI (Region of Interest), Defog, Corridor Mode (Vertical recording), Video Tampering, others	
Other Functions	Brightness, Contrast, Color, Sharpness, Saturation, Mirror, Motion detection, Flicker, NAS Storage, etc	
<b>Lens</b>		
Lens Type	2.7-13.5mm Varifocal F1.4 Manual Zoom and Focus	
	2.7-13.5mm Motorizada F1.4 Motorized Zoom / Auto-Focus	
<b>Video</b>		
Compression	H.265+/H.264+/H.265/H.264/JPEG/AVI	
Resolution	2.1M(1920x1080) / 720P(1280x720) / D1(704x480) / CIF(352x240) NTSC/PAL	
Frame Rate	Main Stream	1080p and 720p (1 ~ 30fps)
	Sub Stream 1	704x480p (1 ~ 30fps)
	Sub Stream 2	352x240p (1 ~ 30fps)
Bit Rate	H.264: 32K ~ 8192Kbps	
<b>Audio (Optional)</b>		
Compression	G.711a / G.711u(64kbps)/PCM(128kbps)	
Interface	1/1 channel In/Out	
<b>Network</b>		
Ethernet	RJ-45 (10/100Base-T)	
Protocol	IPv4, HTTP, HTTPS, SSL, TCP/IP, UDP, UPnP, IGMP, RTSP, RTP, SMTP, NTP, DHCP, DNS, DDNS, FTP, P2P	
ONVIF	ONVIF V2.4 (S/T Profile)	
Max. User Access	10 users	
Smart Phone / Web Browser	iPhone, iPad, Android / IE, Firefox (IE tab) and Chrome (IE tab)	
<b>Auxiliary Interface (Optional)</b>		
Alarm	1/1 channel In/Out (Optional)	
<b>General</b>		
Power Supply	DC12V, PoE(802.3af)	
Power Consumption	4.2W IR ON , 2.4W IR OFF	
Environment	IP67 water proof / 3D Bracket aluminum constrution Vandal-proof	
Working Environment	(-)10°C~(+)60°C, 0%~90%	
Dimensions(WxDxH) / Weight	Φ 120 x 98(H) mm / 800g	