



Powerful Solutions

# EagleVision CCTV

## SECURITY SOLUTIONS AND TECHNOLOGIES

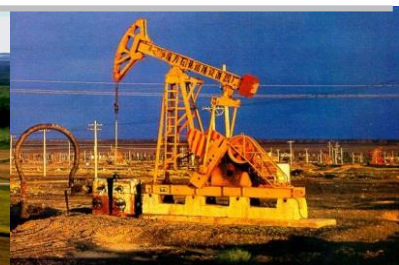
### Dome Fixa Anti-Explosão Aço Inox 304 ou 316L Lente Motorizada

A Dome Fixa Anti-Explosão EagleVision é desenvolvida e produzida em aço inox 316L ou 304 de acordo com o padrão Internacional anti-explosão Exd II CT6. Este tipo de Dome em aço inox pode ser utilizado em ambientes que contenham gases explosivos, tais como: Methano, Hidrogênio, Ether, Acetileno, óleo, gasolina, etc; e também em ambientes corrosivos tais como: Ácidos, gases químicos, e salitre (Plataformas off-shore, beira-mar, etc)

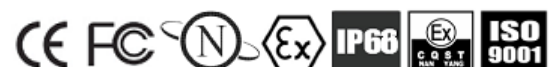
Os modelos disponíveis possuem Câmera integrada com Sensor Analógico HD-CVI/TVI/AHD de 2MP e 3MP ou Sensor Digital IP de 2MP, 3MP, 5MP ou 4K com lente motorizada 2.7-13.5mm Auto-Iris DC; e possui grau de proteção IP68 para uso externo ou interno. Ademais, possui iluminador infra-vermelho com alcance de 40m.

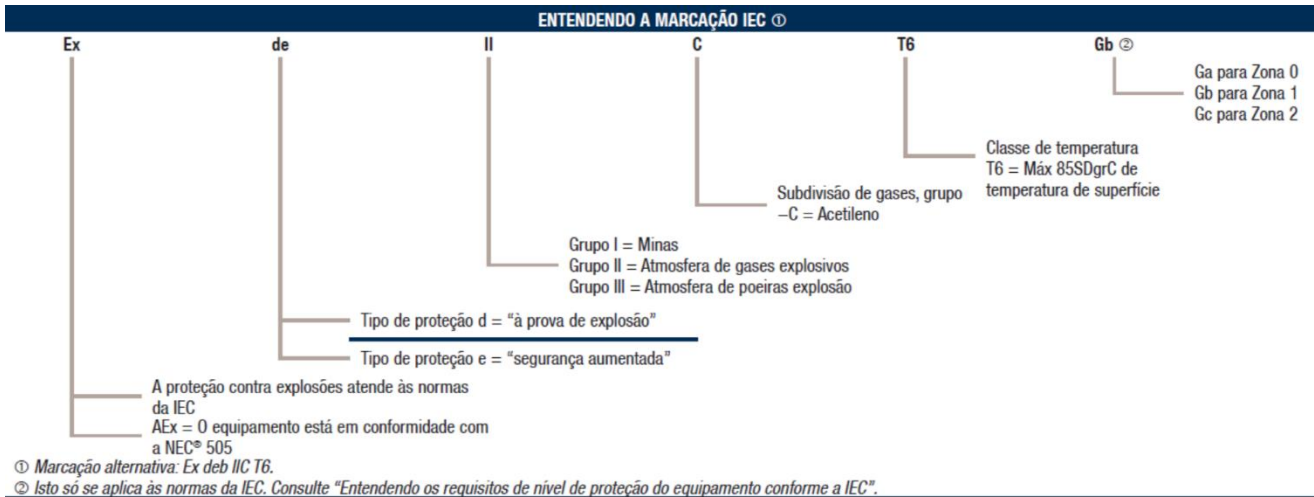


#### Soluções Anti-Explosão EagleVision



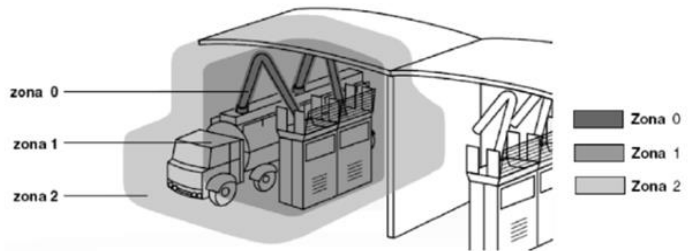
Avenida do Batel, 1230 • 5º andar  
Batel • Curitiba • PR • 80420-090  
Tel: (041) 3342 1600 • vendas@eaglevision.com.br  
www.eaglevision.com.br





- ZONA "0"** Local onde a formação de uma mistura explosiva é contínua ou existe por longos períodos.
- ZONA "1"** Local onde a formação de uma mistura explosiva é provável de acontecer em condições normais de operação do equipamento de processo.
- ZONA "2"** Local onde a formação de uma mistura explosiva é pouco provável de acontecer e se acontecer é por curtos períodos estando ainda associada à operação anormal do equipamento de processo.

### Classificação de Áreas com Líquidos Explosivos



### Classificação de Áreas com Poeiras Explosivas



### Certificates Explosion-Proof

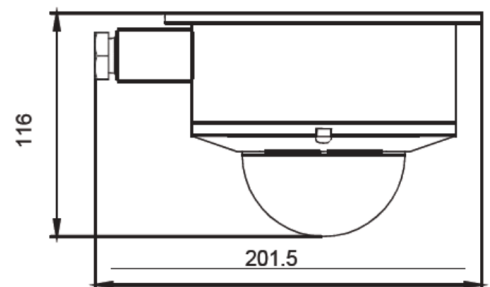
#### Standards :

- IEC60079-0:2004 - Electrical apparatus for explosive gas atmospheres – Part 0: General requirements
- IEC60079-1:2003 - Electrical apparatus for explosive gas atmospheres – Part 1: Flameproof enclosure "d"
- GB3836.1-2000 - Electrical apparatus for explosive gas atmospheres – Part 0: General requirements
- GB3836.2-2000 - Electrical apparatus for explosive gas atmospheres – Part 1: Flameproof enclosure "d"
- Q/LDX001-2007- Enterprise standards for electrical apparatus for explosive gas atmospheres
- EN50014 ff - Electrical apparatus for explosive gas atmospheres (Europe Union)

#### Marking: Exd II CT6

(C15888, C15889, C15890) Exd II CT6.  
Approved by CNEx/CQST Class I Division 1, Groups B, C, and D.  
Certified by EC-TYPE EXAMINATION, KEMA 04ATEX2045X, II 2G EExd II CT6, II2D T180 degree centigrade.

### Dimensões (mm)





## Especificação Técnica – Câmeras Integradas Série IP

Camera		
Image Sensor	1/2.8" 2MP, 4MP, 5MP, 4K Super LowLight Sony Starvis Sensor WDR (120dB)	
Scanning System	Progressive scan	
Electronic Shutter Speed	Auto/Manual, 1/3-4~1/100.000s	
Min. Illumination (StarLight)	0.002LUX/F1.2 (Color), 0.0002LUX/F1.2(B/W), 0.0Lux (IR On)	
S/N Ratio	>50dB	
Camera Features		
Day/Night	Auto(ICR)/Color/B/W - IR Led up to 40m range	
Backlight Compensation	BLC (Adjustable), HLC, WDR 120dB (Super Wide Dynamic Range) adjustable	
AWB / AGC / EIS	Indoor, Outdoor, Auto / Manual / EIS (Electronic Image Stabilizer)	
ROI (Region Of Interest)	Support. Provide area configuration to speed transmission on selected area	
Noise Reduction	3D (0~100 levels)	
Privacy Masking	Up to 4 areas	
Motion Detection	Up to 4 areas	
Other Functions	Brightness, Contrast, Color, Sharpness, Mirror/Flip 180°, Digital Zoom 16X, NAS Storage	
Intelligent Video Analysis	Face detection, Virtual Fence, Intrusion, Direction, Scene change, Missing/Abandoned detection	
Lens		
Lens Type	Motorized: 2.7-13.5mm F1.3 Auto-Iris DC (FOV: 110°~32°)	
Video		
Compression	H.265, H.264, H.264B, H.264H, MJPEG	
Resolution	4K / 5MP / 4MP / 2MP / 720P(1280x720) / D1(704x480) / CIF(352x240)	
Frame Rate	Main Stream	4K (20fps) / 5MP, 4MP, 1920x1080p, 1280x720p (1 ~ 25fps PAL/30fps NTSC)
	Sub Stream	D1/CIF(1 ~ 25fps PAL/30fps NTSC)
	Third-Stream	1920x1080p, 720p, D1, CIF (1 ~ 25/30fps NTSC)
Bit Rate	H.264/H.265: 32K ~ 8,0Mbs, MJPEG: 32K ~ 12288Kbps	
Audio		
Compression	G.711a / G.711u(64kbps)/PCM(128kbps)	
Interface	1/1 channel In/Out (Optional)	
Network		
Ethernet	RJ-45 (10/100/1000Base-T)	
Protocol	IPv4/IPv6, HTTP, HTTPS, SSL, TLS, TCP/IP, UDP, UPnP, ICMP, IGMP, SNMP, ARP, RTSP, RTP, SMTP, NTP, DHCP, DNS, PPPOE, DDNS, FTP, 802.1x, QoS, Bonjour, SIP, IP Filter, P2P	
ONVIF / PSIA / CGI	ONVIF Ver. 2.4 / Support / Support	
Max. User Access / Interface	20 users / Web browser interface for remote configuration, firmware update, camera register, log, setup	
Smart Phone / Browser	iPhone, iPad, Android, Windows Phone / IE 6.0 or higher, Firefox, Chrome	
Auxiliary Interface		
Memory Slot	MicroSD, Max 128GB	
Alarm	2/1 channel In/Out (Optional)	
General		
Power Supply	DC12V, PoE(802.3af/at)	
Power Consumption	<7W	

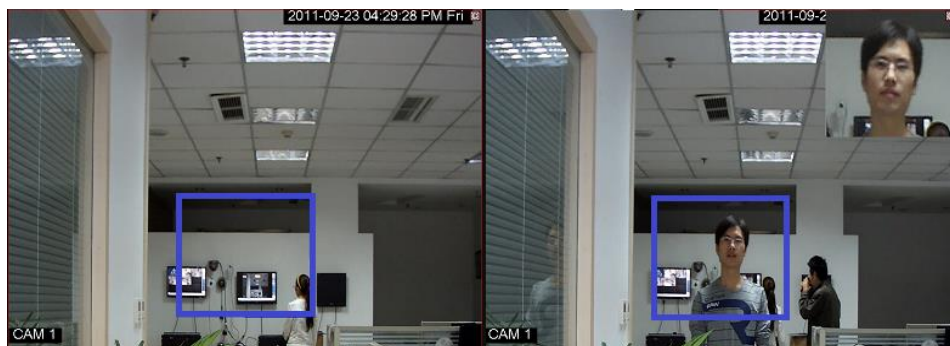


Professional  
Reliable  
Safe

# EagleVision Net

## Análise de Vídeo Inteligente Integrado (Série IP)

Detecção de Face, Cerca Virtual, Intrusão, Mudança na Imagem, Proteção Perimetral, Detecção de Objeto Abandonado, Detecção de Objeto Roubado, Estacionamento ilegal, etc.



### Detecção Facial

Monitora e Grava Faces Detectadas na Imagem



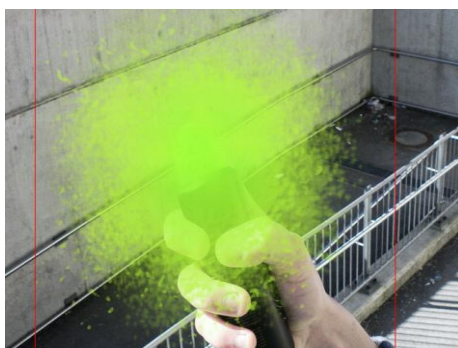
### Proteção Perimetral

Monitora Perímetro Linear



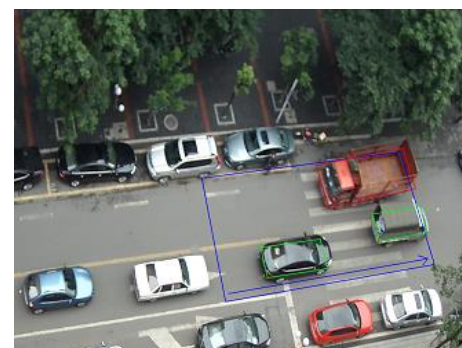
### Barreira/Cerca Virtual

Monitora Invasão de Área



### Mudança na Imagem

Monitora Vandalismo



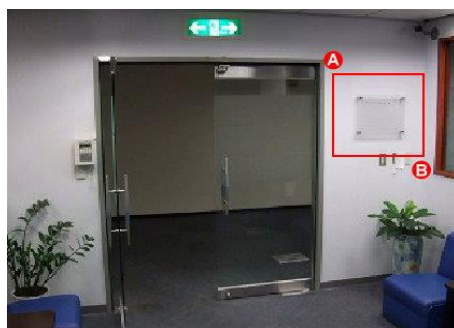
### Direção não Autorizada

Detecta Movimento Direcional



### Monitoração Área Restrita

Pessoa Desautorizada na Área



### Detecção Objeto Desaparecido

Monitora Objeto na Imagem



### Detecção Objeto Abandonado

Monitora Objeto Abandonado na Imagem



Avenida do Batel, 1230 • 5º andar  
Bairro Batel • Curitiba PR 80420-090  
Tel: (041) 3342 1600 • vendas@eaglevision.com.br





## HD ANALOG SECURITY

SEE MORE CLEARLY



### ESPECIFICAÇÕES TÉCNICAS SÉRIE ANALÓGICA HD

Pixel Resolution	NTSC/PAL 1920x1080p (2.073.600 Total Pixels) OSD Setup
HD Support	4-in-1 (AHD, CVI, TVI, CVBS)
Sensor Device	1/2.9" CMOS Progressive Scan Sensor Super Low-Light
Synchronization / Scan	Internal / 2:1, 525 lines, 60fields/s, 30 fps
Output signal	1x BNC 1Vp-p composite video into 75Ω
Min. Illumination at F1.2	Color 0.01Lux, B/W 0.001Lux @F1.2 , 0.0Lux (IR ON)
Shutter (Electronic Iris)	1/60 ~ 1/50,000 sec
Signal to Noise Ratio	60dB (AGC off, Weight on)
Backlight Compensation	WDR 120dB / BLC / HLC / OFF (Selectable areas for BLC/HLC)
White Balance	ATW/User1 /User2 /Anti-CR
Gain control	LOW,HIGH,OFF Selectable (0~42dB)
2D/3D-DNR	ON / Off ) Level Control
Motion Detection	ON/OFF (4 Zone)
PRIVACY	ON/OFF (4 Zone)
Defog	ON/OFF/Auto
UTC	Support, remote control of camera OSD through coaxial cable
D&N Selection	Burst / Color / Black & White / Auto / Time
Lens	Motorized: 2.7-13.5mm Auto-Iris DC
Input Voltage/Consumption	12V DC / 4W 10,5~13.5 VDC (24VAC Optional)
Operating/Storage Temp.	-10°C to +60°C/ -20°C to +70°C / 0-90% non condensing

### Modelos Opcionais

- EE = EagleVision Série Analógica; EN = EagleVision Série IP
- DR4 = Dome IR30m SS304; DR6 = Dome IR30m SS316L;  
D4 = Dome sem IR SS304; D6 = Dome sem IR SS316L
- T = Série T; H = Série H; Z = Série Z
- 2 = 2.0Mega-Pixel; 4 = 4MP; 5 = 5MP; 4K = 4K (Resolução)
- Z2 = Lente Motorizada 2.7-13.5mm, V2 = Lente Varifocal 2.8-12mm
- 1 = Voltagem 12VDC; P = Voltagem POE IEEE802.3af/12VDC
- E = Anti-Explosão/Corrosão; C = Anti-Corrosão

