



Professional  
Reliable  
Safe

# EagleVision Net

Mini Dome IP IR (20m) 2.1 MP - Sensor Sony Low Light - WDR - 3 Streams de Vídeo - IP66



**IP 2.1 Mega-Pixel  
3D-DNR, WDR  
Anti-Vandalismo  
Sensor Low Light**

- Velocidade de visualização e gravação de até 30 FPS em 1920x1080p
- Sensor SONY 1/2.8" 2.1 Megapixel Scan Progressivo
- 3 (Três) Streams de Vídeo/Áudio possibilita multiplas transmissões
- Funções WDR, Day/Night(ICR), 3D-DNR, AWB, AGC, BLC, Flicker, etc
- Senhas de proteção para administrador, supervisor e operador
- Controle de banda em rede LAN/WAN integrado (32bs~8Mbs)
- Busca de imagem inteligente por data, horário e número da câmera
- Detecção de movimento inteligente na imagem
- Possibilita gravação em NAS Storage
- Possibilita criar 3 máscaras de privacidade na imagem
- Gravação Manual, agendada, pre-gravação, alarme e link de alarme
- Menu de configuração em Português
- Software EagleCMS Possibilita gravação de 36 câmeras incluso



Mega-Pixel Digital Zoom



Compatível com software Digifort, EagleCMS, DGuard, Milestone, NUUO, etc

Lente Fixa 2.8/3.6/6.0mm integrada

Porta RJ45 Ethernet: 10/100baseT

Baixa Luminosidade em 0.05Lux/0.0Lux

3-streams possibilita configurar gravação e transmissão independente

Compressão de Vídeo H265+/H264+ reduz até 70% de consumo na rede e gravação

PoE(802.3af) Opcional

Proteção IP66 a prova d'água

Suporta iPhone, iPad, Android, WinPhone

Controle de banda entre 32kbs até 8Mbs reduz trafego e utilização da rede corporativa LAN/WAN

Alarmes: Pré e Pós alarme, e-mail, áudio, agendado, violação da câmera, envia imagens para Central de Monitoramento

Suporta protocolo ONVIF2.4

API, SDK, CGI disponíveis para integração





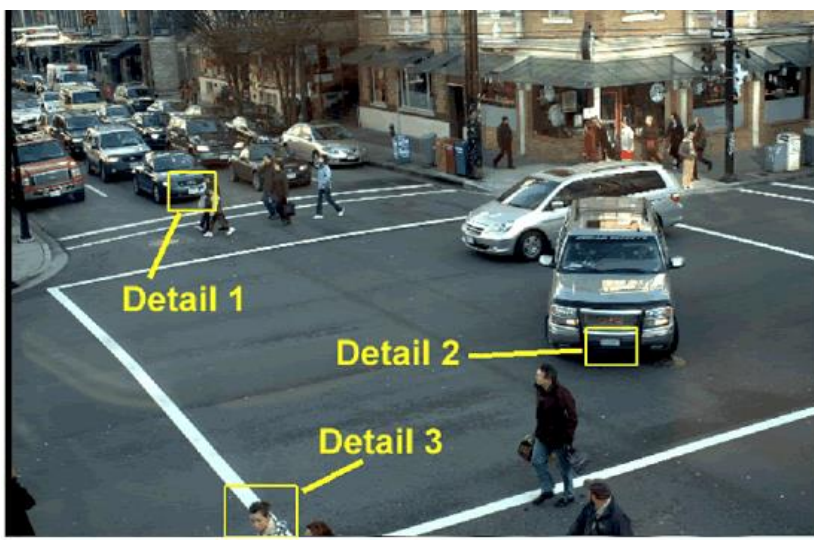


Professional  
Reliable  
Safe

# EagleVision Net

## Mini Dome IP IR (20m) 2.1 MP - Low Light - WDR - 3 Streams - IP66

Câmeras de CFTV ou IP com resolução padrão somente poderiam ver a imagem abaixo sem detalhes específicos em certas áreas na imagem. E mesmo com a possibilidade de uma PTZ com zoom ótico poderia ver os detalhes, mas perderia o ângulo de visão geral da imagem. Com a tecnologia da Câmera IP Mega-Pixel *EagleVision* os detalhes da imagem podem ser analisados com zoom digital, enquanto a gravação é efetuada na imagem inteira, captando assim todas as atividades ou movimentação em uma área bem maior do que uma câmera padrão, ou até mesmo uma PTZ.



Detail 1 (Detalhe 1)



Detail 3 (Detalhe 3)



Detail 2 (Detalhe 2)

VGA (18PPF / 59PPM)

1.3MP (36PPF / 118PPM)

2MP (45PPF / 148PPM)

35' (10.7m) wide FOV at front bumper

3MP (58PPF / 190PPM)

5MP (73PPF / 240PPM)







Professional  
Reliable  
Safe

Funções de alto desempenho para monitoração 24 horas, incluindo:  
LowLight, Função 3D-DNR (Digital Noise Reduction)  
WDR (Wide Dynamic Range), Máscara de Privacidade, IR Inteligente, etc



Sensor Comum



Sensor Sony Low Light EagleVision



Máscaras de Privacidade Configuráveis



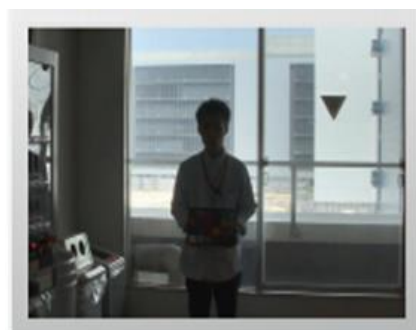
IR Inteligente – Evita efeito lanterna e saturação de luz na imagem



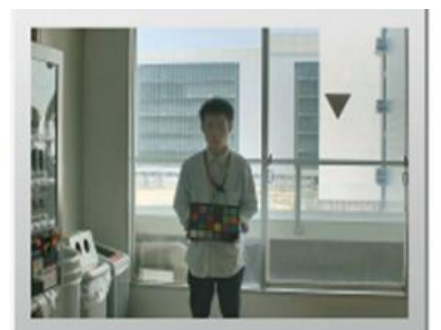
3D-DNR – Redução de Ruído Digital na Imagem



FUNÇÃO WDR (Uso Externo– Possibilita melhor imagem compensando luz de fundo e frontal)



FUNÇÃO WDR (Uso Interno– Possibilita melhor imagem compensando luz de fundo e frontal)



Avenida do Batel, 1230 • 5° andar • Curitiba • PR • 80420-090  
Tel: (041) 3342 1600 • vendas@eaglevision.com.br  
www.eaglevision.com.br





Professional  
Reliable  
Safe

# EagleVision Net

<b>Model</b>	<b>EN-DRGSA2F31 (3.6mm lens, 12VDC) / EN-DRGSA2F21 (2.8mm lens, 12VDC)</b> <b>EN-DRGSA2F3P (3.6mm lens, POE) / EN-DRGSA2F2P (2.8mm lens, POE)</b>	
<b>Camera</b>		
Image Sensor	1/2.8" 2.1 Megapixel SONY Sensor LowLight and Hisilicon Chip	
Effective Pixels	1920(H)x1080(V)	
Scanning System	Progressive scan	
Electronic Shutter Speed	Auto/Manual, 1/3~1/30.000s	
Min. Illumination	0.05LUX/F1.2 (Color), 0.01LUX/F1.2(B/W), 0.0LUX (IR ON)	
S/N Ratio	>52dB	
<b>Camera Features</b>		
Day/Night	Auto(ICR)/Color/B/W (True Day/Night)	
Max. IR LEDs Length	20m (Intelligent IR 14nm)	
Backlight Compensation	BLC / DWDR (Digital Wide Dynamic Range) 70dB	
White Balance	Auto, Indoor and Outdoor	
Gain Control	Auto/Manual	
Noise Reduction	3D-DNR (0~100 levels)	
Privacy Masking	Up to 3 areas	
Other Functions	Brightness, Contrast, Color, Sharpness, Saturation, Mirror, Motion detection, Flicker, NAS Storage, etc	
<b>Lens</b>		
Lens Type	3.6mm or 2.8mm Fixed F1.4 M12 (3.0 Mega-Pixel)	
<b>Video</b>		
Compression	H265+/H264+/H265/H264	
Resolution	2.1M(1920x1080) / 720P(1280x720) / D1(704x480) / CIF(352x240) NTSC/PAL	
Frame Rate	Main Stream	1080p/720p (1 ~ 30fps)
	Sub Stream 1	D1/CIF(1 ~ 30fps)
	Sub Stream 2	D1/CIF(1 ~ 30fps)
Bit Rate	H.265/H.264: 32K ~ 8192Kbps	
<b>Audio (Optional)</b>		
Compression	G.711a / G.711u(64kbps)/PCM(128kbps)	
Interface	1/1 channel In/Out	
<b>Network</b>		
Ethernet	RJ-45 (10/100Base-T)	
Protocol	IPv4, HTTP, HTTPS, SSL, TCP/IP, UPnP, IGMP, RTSP, RTP, SMTP, NTP, DHCP, DNS, DDNS, FTP, P2P	
ONVIF	ONVIF V2.4(1.02 backward compatible)	
Max. User Access	10 users	
Smart Phone / Web Browser	iPhone, iPad, Android / IE, Firefox (IE tab) and Chrome (IE tab)	
<b>Auxiliary Interface (Optional)</b>		
Alarm	1/1 channel In/Out (Optional)	
<b>General</b>		
Power Supply	DC12V, PoE(802.3af) Optional	
Power Consumption	3.2W IR ON , 2.0W IR OFF	
Environment	IP66 water proof / 3D Bracket aluminum constrution Vandal-proof	
Working Environment	(-)10°C~(+)55°C, 0%~90%	
Dimensions(WxDxH)	Φ 95 x 69(H) mm	
Weight	400g	