



Professional
Reliable
Safe

EagleVision Net

Mini Dome IP IR (15m) - 2.0 MP - WDR 120dB - IK10 - Câmera de Elevador



Análise Inteligente
WDR Real 120dB
Low Light 0.01Lux
Lente Fixa

- Velocidade de visualização e gravação de até 60 FPS em 2MP
- Monitoração e gravação de vídeo e áudio (Bi-direcional)
- Sensor 1/2.8" 2.0 Megapixel (1920x1080p) Scan Progressivo
- Protocolos de Segurança: HTTPS, SSL e 802.1x; Filtro IP e função QoS
- Funções WDR, 3DNR, AWB, BLC, HLC (High Light Comp), Máscara Privadas, ROI (Region of Interest), Detecção de Movimento, etc
- Certificação EN50155 contra vibração, própria para elevadores
- Senhas de proteção para administrador, supervisor e operadores com níveis de privilégios para cada operador, definidos pelo administrador
- Função "tamper-proof" emite alarme caso o foco da câmera seja violado
- ROI (Region of Interest) alta qualidade e transmissão em área selecionada
- Detecção de movimento inteligente na imagem
- Possibilita criar 4 máscaras privadas na imagem
- Análise de Vídeo Inteligente integrado com as seguintes funções: Detecção de Face, Cerca Virtual, Intrusão, Detecção de objeto retirado/esquecido, etc
- Transmissão de imagens via Multicast e Unicast, suporte Onvif
- Gravação local em cartão SD, e remota via FTP, rede LAN ou NAS Storage
- Compatível com software Digifort, DGuard, Genetec, ISS, Milestone, outros



Mega-Pixel Digital Zoom



Lente Fixa 2.8mm, 3.6mm ou 4.0mm

Porta RJ45 Ethernet: 10/100baseT

Microfone Embutido alcance até 10m

Baixa Luminosidade em 0.01Lux(Colorido)

3 Fluxos de Vídeo: H265, H264, MJPEG e JPG possibilita configurar gravação e transmissão independente

PoE(802.3af) Integrado

Interface para Micro SD Card (128GB Max)

Fluxo duplo em 1080P em até 30fps cada

Proteção IP67 a prova d'água

Anti-Vandalismo IK10

Suporta iPhone, iPad, Android

Controle de banda entre 32kbs até 16.0Mbs reduz trafego e utilização da rede corporativa LAN/WAN

Alarmes: Pré e Pós alarme, e-mail, áudio, agendado, envia imagens para Central de Monitoramento, etc

Atualização de firmware e software via web site da EagleVision



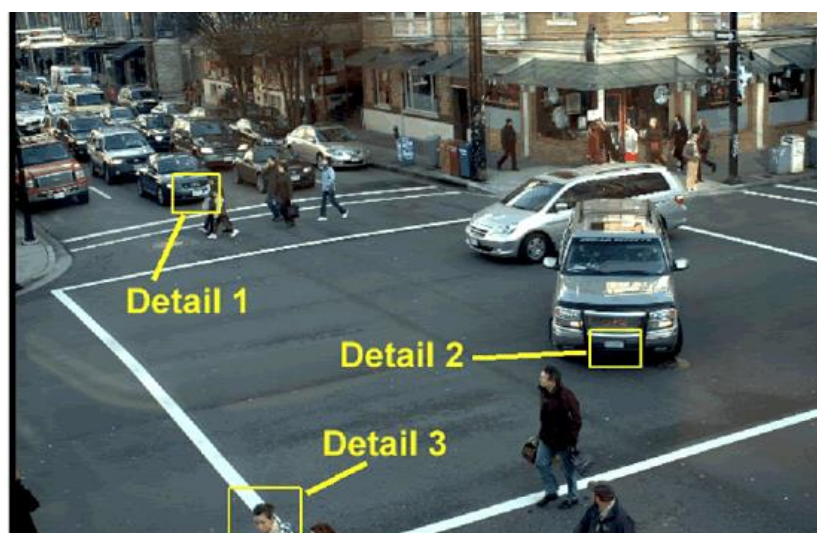


Professional
Reliable
Safe

EagleVision Net

Mini Dome IP IR (15m) - 2.0 MP - WDR 120dB - IK10 - Câmera de Elevador

Câmeras de CFTV ou IP com resolução padrão somente poderiam ver a imagem abaixo sem detalhes específicos em certas áreas na imagem. E mesmo com a possibilidade de uma PTZ com zoom ótico poderia ver os detalhes, mas perderia o ângulo de visão geral da imagem. Com a tecnologia da Câmera IP Mega-Pixel *EagleVision* os detalhes da imagem podem ser analisados com zoom digital, enquanto a gravação é efetuada na imagem inteira, captando assim todas as atividades ou movimentação em uma área bem maior do que uma câmera padrão, ou até mesmo uma PTZ.



Detail 1 (Detalhe 1)

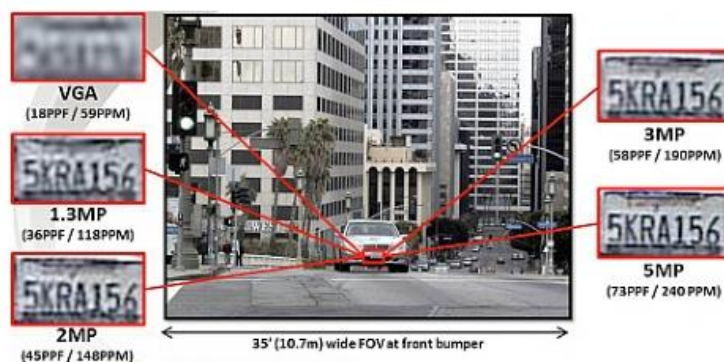
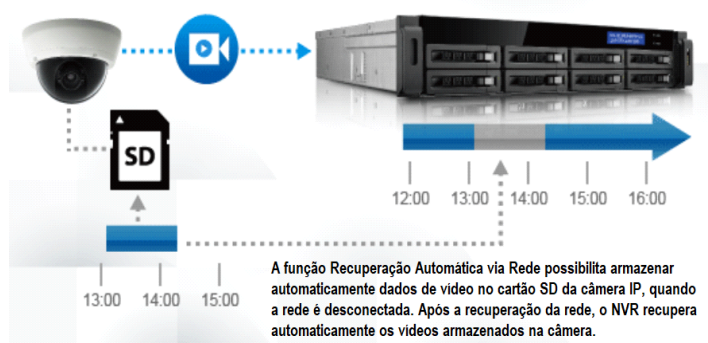


Detail 2 (Detalhe 2)



Detail 3 (Detalhe 3)

Tecnologia de Gravação Inteligente

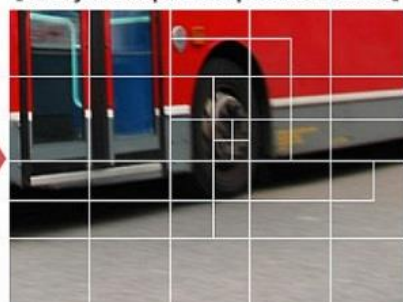


O H.265 é um formato de compressão de vídeo duas vezes mais eficiente que seu antecessor, pois utiliza apenas 50% da largura de banda, mantendo a mesma qualidade do H.264

[Conventional compression format]



[Newly developed compression format]



*Videos shown are rendered images.



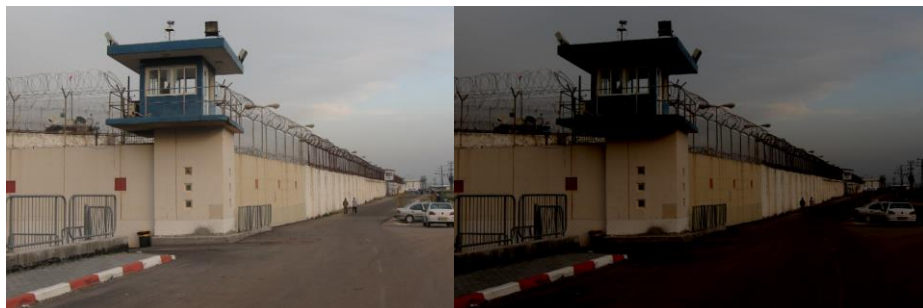
Avenida do Batel, 1230 • 5º andar • Bairro Batel • Curitiba PR 80420-090
Tel: (041) 3342 1600 • vendas@eaglevision.com.br • www.eaglevision.com.br





Professional
Reliable
Safe

Funções de alto desempenho para monitoração 24 horas, incluindo:
LowLight, Função Modo Corredor, 3D-DNR (Digital Noise Reduction)
WDR (Wide Dynamic Range), ROI (Região de Interesse), Auto-Foco e Zoom Óptico



LowLight - Possibilita imagem com melhor qualidade mesmo em baixa luminosidade



IR Inteligente - Reduz saturação de luz



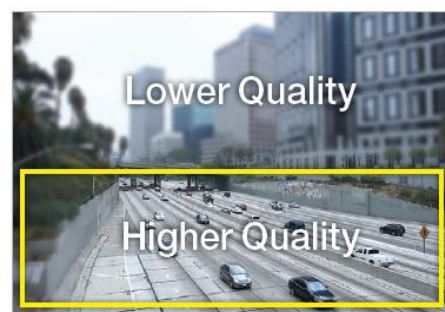
Anti-Vibração para uso Veicular, Trens e Elevadores



3D-DNR - Redução de Ruído Digital na Imagem



FUNÇÃO WDR (Uso Externo- Possibilita melhor imagem compensando luz de fundo e frontal)



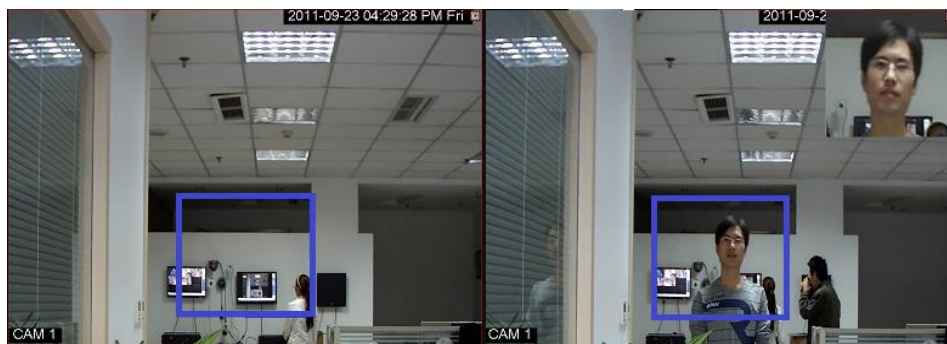
ROI (Region of Interest) - Define área de melhor qualidade e utiliza menos banda na rede



EagleVision Net

Análise de Vídeo Inteligente Integrado

Detecção de Face, Cerca Virtual, Intrusão, Mudança na Imagem, Proteção Perimetral, Detecção de Objeto Abandonado, Detecção de Objeto Roubado, Estacionamento ilegal, etc.



Detecção Facial

Monitora e Grava Faces Detectadas na Imagem



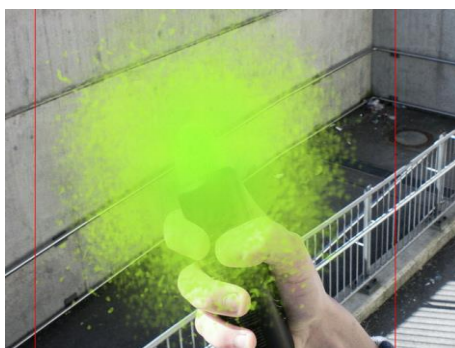
Proteção Perimetral

Monitora Perímetro Linear



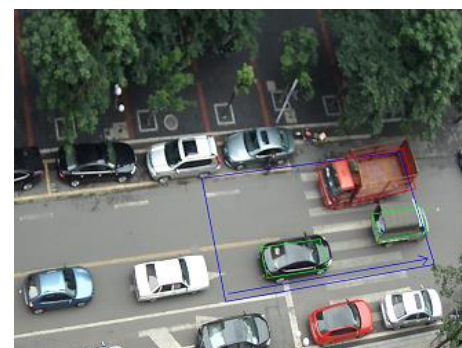
Barreira/Cerca Virtual

Monitora Invasão de Área



Mudança na Imagem

Monitora Vandalismo



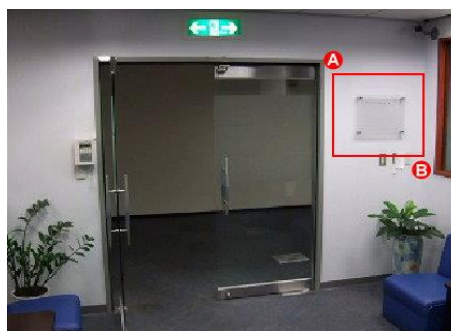
Direção não Autorizada

Detecta Movimento Direcional



Monitoração Área Restrita

Pessoa Desautorizada na Área



Detecção Objeto Desaparecido

Monitora Objeto na Imagem



Detecção Objeto Abandonado
Monitora Objeto Abandonado na Imagem



Technical Specification

Model		EN-DR1WD2F2P (2.8mm) / EN-DR1WD2F3P (3.6mm) / EN-DR1WD2F4P (4mm)	
Camera			
Image Sensor		1/2.8" 2.0Megapixel Progressive Scan	
Effective Pixels		1920x1080p	
Scanning System		Progressive scan	
Electronic Shutter Speed		Auto/Manual (1/3~1/100.000s PAL - 1/4~1/100.000s NTSC)	
Min. Illumination		0.01LUX/F1.2 (Color), 0.001LUX/F1.2(B/W), 0.0LUX (IR ON)	
S/N Ratio		>60dB	
Camera Features			
Day/Night - IR LEDs Length		Auto(IR-Cut filter)/Color/BW - 15m range - Intelligent IR	
ROI (Region of Interest)		Support; provide better imagem quality and higher speed transmission on selected image area	
Backlight Compensation		BLC /WDR (120dB WDR) / HLC (High Light Compensation)	
AWB / AGC		Indoor, Outdoor, Auto / Manual	
Tamper Proof		Up to 4 areas send alarm when camera focus is violated	
Noise Reduction		3D (0~100 levels)	
Digital Zoom and e-PTZ		64X (4X IE, 16X built-in digital zoom) e-PTZ mouse operated	
Privacy Masking		Up to 4 areas	
Motion Detection		Up to 4 areas	
Intelligent Functions		Face detection, Tripwire detection, Intrusion detection, Scene change, Missing/Abandoned detection	
Other Functions		Brightness, Contrast, Color, Sharpness, Saturation, Flip 0°/90°/180°/270°/Mirror, 9:16/16:9 ratio	
Lens			
Lens Type		2.8mm, 3.6mm or 4.0mm F1.4 M12 (Angle of View: H: 110°, 90° or 60°	
Video			
Compression		H.265+ / H.265 / H.264 High Profile AVC-MPEG-4 / MJPEG / JPEG	
Resolution		2.0M(1920×1080) / 720P(1280×720) / D1(704×480) / CIF(352×240)	
Frame Rate	Main Stream	1920x1080p or 1280x720p (1 ~ 50 PAL / 1 ~ 60fps NTSC)	
	Sub Stream	D1/CIF (1 ~ 25 PAL / 1 ~ 30fps NTSC)	
	Third Stream	2M / 1M / D1 (1 ~ 25 PAL / 1 ~ 30fps NTSC)	
Bit Rate		H.264/H.265: 32K ~ 1292Kbps, MJPEG: 32K ~ 16288Kbps	
Audio			
Compression		G.711a / G.711u(64kbps)/PCM(128kbps)	
Interface		Microphone built-in	
Network			
Ethernet		RJ-45 (10/100Base-T)	
Protocol		IPv4/IPv6, HTTP, HTTPS, SSL/TLS, TCP/IP, UDP, UPnP, ICMP, IGMP, SNMP, RTSP, RTP, RTCP, SMTP, NTP, DHCP, DNS, PPPOE, DDNS, FTP, IP Filter, QoS, 802.1x, P2P, Bonjour, CIFS/SMB/NAS (Network Storage)	
Compatibility		ONVIF Profile S/G, PSIA, CGI, API, SDK, Compatible with Digifort, DGuard, Genetec, Milestone, ISS, others	
Security Authentication		HTTPS, 802.1x, IP Filter, Digest Authentication, WS Authentication, Password (User privileges)	
Max. User Access		10 users	
Smart Phone		iPhone, iPad, Android	
Auxiliary Interface			
Memory Slot / Edge Recording		MicroSD/SDXC/SDHC, Max 128GB	
General			
Power Supply		DC12V / PoE(IEEE802.3af)	
Power Consumption		<3W (IR OFF) / 4W (IR ON)	
Environment Protection		IP67 water proof / IK10 Vandal-Proof	
Working Environment		-10°C~+60°C, 10%~90%	
Dimensions / Weight		105mm x 50mm / 0.5Kg	
Certificate		ISO9001, CE, FCC, UL, RoHS, EN50155 (Vibration-proof)	