



Powerful Solutions

EagleVision CCTV

SECURITY SOLUTIONS AND TECHNOLOGIES

Câmera Bullet IR 40m A Prova de Explosão Aço Inox 316L/304 IP ou Analógica

A Câmera Bullet Fixa A Prova de Explosão EagleVision é produzida em aço inox 316L ou 304 de acordo com o padrão Internacional à prova de explosão Exd II T6Gb/ExtD A21 IP68 T80°C. Este tipo de Câmera em aço inox pode ser utilizado em áreas classificadas Zonas 1, 2, 21 e 22, que contenham poeiras, gases e líquidos explosivos, tais como: Methano, gases, fibras, acetileno, óleo, gasolina, etc; e também em ambientes corrosivos tais como: Ácidos, químicos e salitre (Plataformas off-shore, navios, etc). Ademais, pode ser instalado em locais sem iluminação (possui Infra-Vermelho LED) e locais externos (Protetor solar opcional).

Os modelos disponíveis possuem Câmera integrada com Sensor de Imagem Analógico HD-CVI/TVI/AHD de 2MP, 4MP ou 5MP; e Sensor de Imagem IP de 2MP, 4MP, 5MP ou 4K com lente fixa 4.0 ou 6.0mm, ou lente motorizada 2.7-13mm auto-foco. Ademais, possui grau de proteção intempéries IP68 para uso externo; e também iluminador infra-vermelho com alcance de até 40m.

Vidro frontal com fabricação especial *Nanotechnology* evita acúmulo de água, sujeira ou óleo.



Opcionais



Suportes Aço Inox A Prova de Explosão
EE-SP316EX (Aço Inox 316L)
EE-SP304EX (Aço Inox 304)



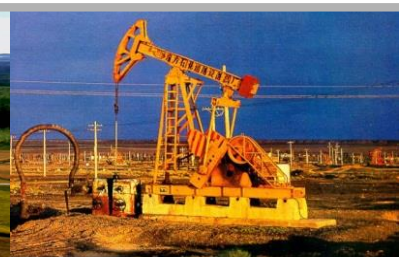
Caixa de Passagem a Prova de Explosão
EE-CPEXA12C1 (120x43x54mm; 1";
2 entradas C. (Outros tamanhos opcionais)



Mangueiras A prova de Explosão
EE-MEX316-1 (Aço Inox 316L)
EE-MEX304-1 (Aço Inox 304)

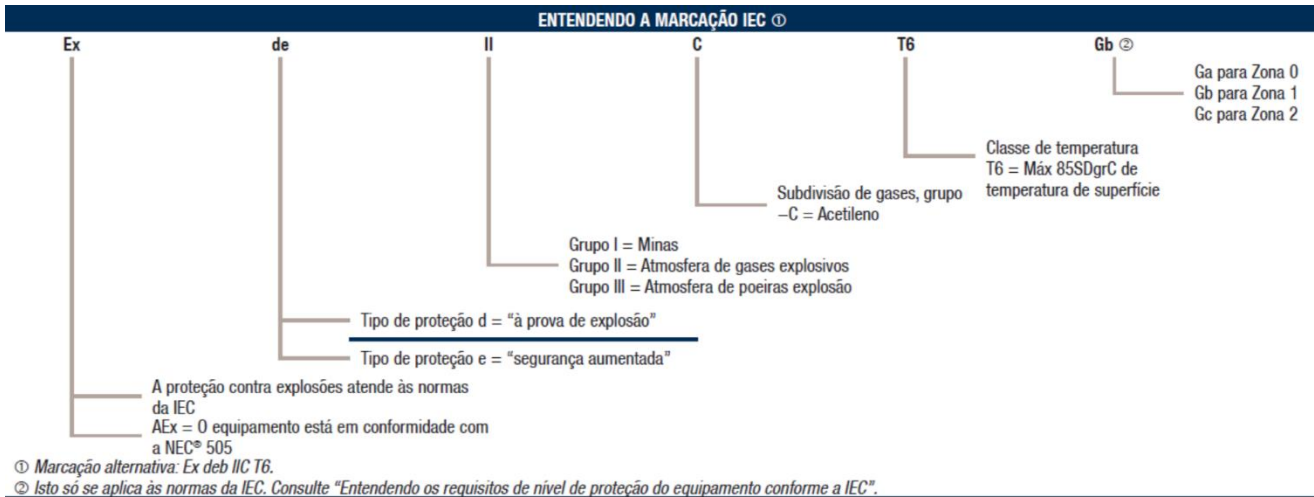


**Protetor Solar
Limpador Frontal**



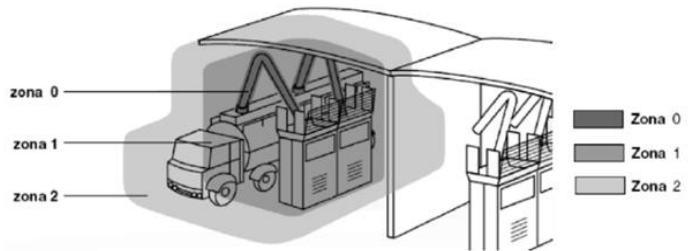
Avenida do Batel, 1230 • 5° andar
Batel • Curitiba • PR • 80420-090
Tel: (041) 3342 1600 • vendas@eaglevision.com.br
www.eaglevision.com.br





- ZONA "0"** Local onde a formação de uma mistura explosiva é contínua ou existe por longos períodos.
- ZONA "1"** Local onde a formação de uma mistura explosiva é provável de acontecer em condições normais de operação do equipamento de processo.
- ZONA "2"** Local onde a formação de uma mistura explosiva é pouco provável de acontecer e se acontecer é por curtos períodos estando ainda associada à operação anormal do equipamento de processo.

Classificação de Áreas com Líquidos Explosivos



Classificação de Áreas com Poeiras Explosivas



Compatibilidade das Câmeras IR A Prova de Explosão EagleVision Conforme Classificação de Áreas

ÁREAS CLASSIFICADAS IEC (ZONAS) x DIVISÕES NEC/CEC	
ZONA 1 / ZONA 21	ZONA 2 / ZONA 22
DIVISÃO 1	DIVISÃO 2

ZONA 1	ZONA 2	ZONA 21	ZONA 22
A atmosfera explosiva está quase sempre presente	A atmosfera explosiva pode estar presente acidentalmente	A atmosfera explosiva está quase sempre presente	A atmosfera explosiva pode estar presente acidentalmente
10 – 1000 horas/ano	0,1 – 10 horas/ano	10 – 1000 horas/ano	0,1 – 10 horas/ano
Área na qual uma mistura explosiva de gás, vapor ou névoa tem possibilidade de ocorrer durante operação normal.	Área na qual uma mistura explosiva não tem possibilidade de ocorrer em operação normal e, se ocorrer, só existirá durante um curto espaço de tempo (vazamentos ou manutenção).	Área na qual uma mistura explosiva de poeira tem possibilidade de ocorrer durante operação normal.	Área na qual uma mistura explosiva de poeira não tem possibilidade de ocorrer em operação normal e, se ocorrer, só existirá durante um curto espaço de tempo (vazamentos ou manutenção).



SECURITY SOLUTIONS AND TECHNOLOGIES

Especificação Técnica Módulos de Câmeras Analógicas

Certification / Environment Parameter	
Manufacturers Standard	IEC60079, IEC21641, GB3836-2000, GB12476.1-2000
Material	304 or 316L Stainless steel body, tempered glass visor
Configuration Mode	Integrated Camera and bracket
Explosion-proof Mark	Ex d IIC T6 Gb / Ex tD A21 IP68 T80°C (Allowed Installation on Zone 1, 2, 21 and 22)
IP	IP68
Operating Temperature	-10°C~60°C ≤95% Humidity
Sunshield	Optional
Cable Entries	1x Cable with BNC connector, power P4 integrated
Camera Analog-HD	
Image Sensor	Sony Image Sensor Starvis 2MP (1920x1080p), 4MP (2688x1520p) or 5MP (2592x1944p)
TV System	NTSC
Horizontal/Vertical Frequency	15.734kHz / 59.94Hz
4-in1 Image Sensor	Support Video Signal AHD, CVI, TVI, CVBS (OSD setup)
Horizontal Resolution	2592x1944p, 2688x1520p, 1920x1080p (OSD config)
Mini. Illumination	0.01 Lux (Color Mode) / 0.005 (BW Mode) / 0.0Lux (IR On)
IR (Infrared)	40 meters range
Sync. System	Internal
Lens	Fixed 2.8mm, 3.6mm, 4.0mm or 6.0mm / Motorized 2.7-13.5mm Auto-Focus
White Balance	Auto / Manual
Iris	Electronic Shutter
S/N Ratio	Min. 50 dB / Max.60 dB (AGC off)
Video Output Level	Combined & Separated image signal output, 1.0 Vp-p (75Ω)
AGC	Max. +38 dB
Electronic Shutter	1/60 (1/50)~1/10000 sec
Power	12V ± 1V DC, 800mA



Powerful Solutions

EagleVision CCTV



Especificações Técnicas Módulos de Câmeras IP

Camera		
Image Sensor	1/2.8" 2.0MP, 4MP, 5MP or 4K(8MP) Sony Starvis Super Low-Light	
Effective Pixels	2MP (1920x1080p) - 4MP (2688x1520p) - 5MP (2560x1920p) - 4K (3840x2160p)	
Scanning System	Progressive scan	
Electronic Shutter Speed	Auto/Manual, 1/3~1/10.000s	
Min. Illumination	0.01LUX/F1.2 (Color), 0.005LUX/F1.2(B/W), 0.0LUX (IR ON)	
S/N Ratio	>50dB	
Camera Features		
Day/Night - Infrade	Auto(ICR) Color / BW - Night Vision 850nm 40 meters range	
Backlight Compensation	BLC, WDR, HLC	
White Balance	Auto, Indoor and Outdoor	
Gain Control	Auto/Manual	
Noise Reduction	3D (0~100 levels)	
Privacy Masking	Up to 4 areas	
Other Functions	Brightness, Contrast, Color, Sharpness, Saturation, Mirror, Day/Night (Auto, Color, BW), NAS Storage	
Lens		
Lens Type	3.6mm Fixed F1.4 M12 Mega-Pixel (2.8mm, 4.0mm or 6.0mm optional) / Motorized 2.7-13.5mm Auto-Focus	
Video		
Compression	H.265 / H.264 / H265+ / H264+	
Resolution (NTSC/PAL)	4K (3840x2160p), 5MP (2560x1920p), 4MP (2560x1440p), 2MP(1920x1080), 720P(1280x720), 704x480p	
Frame Rate	Main Stream	2MP: 1080p/720p (1~30fps) / 4MP: 4MP/2MP (1~30fps) / 5MP: 5MP(25fps) / 4K (20fps)
	Sub Stream	D1/CIF(1 ~ 30fps)
Bit Rate	H.264: 32K ~ 12288Kbps	
Network		
Ethernet	RJ-45 (10/100Base-T)	
Protocol	IPv4, HTTP, HTTPS, TCP/IP, UDP, UPnP, IGMP, RTSP, RTP, SMTP, NTP, DHCP, DNS, PPPOE, DDNS, FTP, SSL	
ONVIF / CGI	ONVIF Profile S / Support	
Max. User Access	20 users	
Smart Phone / Browser	iPhone, iPad, Android / IE, Edge, Firefox, Safari	
Auxiliary Interface (Optional)		
Memory Slot	MicroSD, Max 128GB	
Alarm	1/1 channel In/Out	
Power		
Power Supply	DC12V or 12VDC/PoE(802.3af) optional	
Power Consumption	<10W	



Avenida do Batel, 1230 • 5º andar
 Batel • Curitiba • PR • 80420-090
 Tel: (041) 3342 1600 • vendas@eaglevision.com.br
 www.eaglevision.com.br





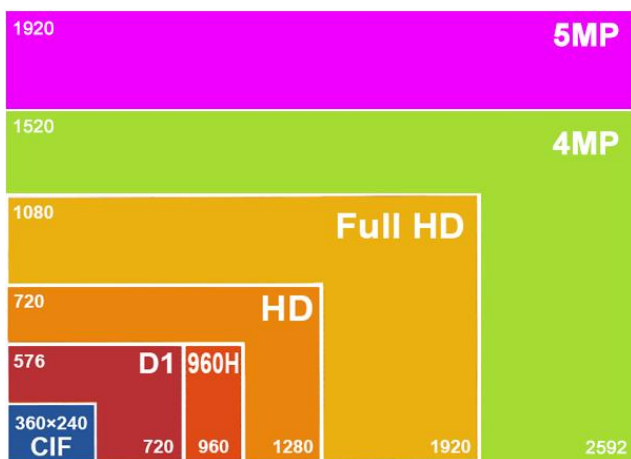
Powerful Solutions

EagleVision CCTV



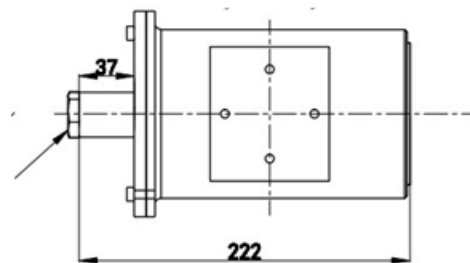
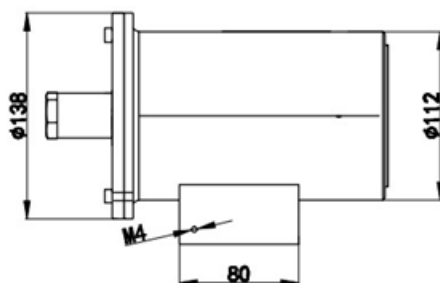
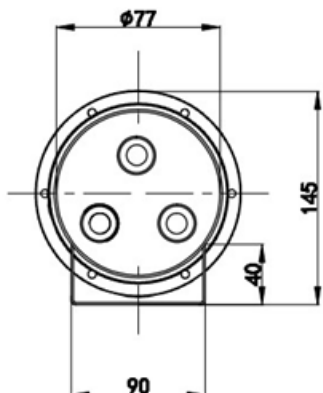
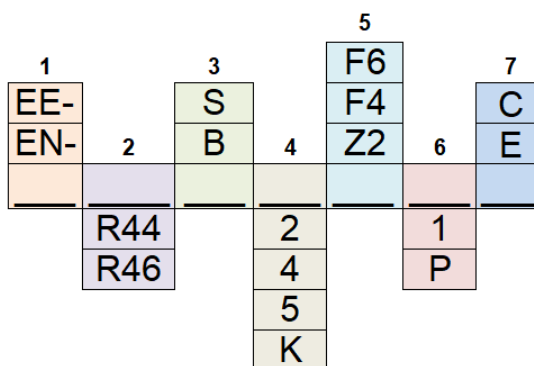
SECURITY SOLUTIONS AND TECHNOLOGIES

Alta Resolução de Imagem em até 5MP Analógico e 4K em Digital IP



Modelos Opcionais

1. EE = Série Analógica AHD, CVI, TVI, CVBS; EN = EagleVision Série IP
2. R44 = Aço Inox 304 com IR40m; R46 = Aço Inox 316L com IR 40m
3. B = Série B sem protetor solar; S = Com protetor solar
4. 2 = 2.0Mega-Pixel; 4 = 4MP; 5 = 5MP; K = 4K (8MP)
5. F4 = Lente Fixa 4.0mm; F6 = 6.0mm; Z2 = 2.7-13.5mm motorizada
6. 1 = Voltagem 12VDC; P = Voltagem POE IEEE802.3af/12VDC
7. E = À Prova de Explosão/Corrosão; C = À Prova de Corrosão



Avenida do Batel, 1230 • 5º andar
 Batel • Curitiba • PR • 80420-090
 Tel: (041) 3342 1600 • vendas@eaglevision.com.br
 www.eaglevision.com.br

