



Professional  
Reliable  
Safe

# EagleVision Net

Câmera IP 2.0 MP - Lente 4X, 20X e 30X Zoom Óptico - IP67 - Limpador Frontal



**IP 2.0 Mega-Pixel  
Limpador Frontal  
Uso Industrial  
4X, 20X e 30X**

- Velocidade de visualização e gravação de até 30 FPS em 1920x1080p
- Monitoração e gravação de vídeo e áudio (Bi-direcional)
- Sensor 1/2.8" 2.1 Megapixel Scan Progressivo WDR Real 120dB
- ROI (Region Of Interest) transmite melhor resolução da área selecionada
- Funções WDR Real, Day/Night(ICR), 3DNR, Auto iris, AWB, AGC, BLC
- Senhas de proteção para administrador, supervisor e operadores com níveis de privilégios para cada operador, definidos pelo administrador
- Filtro ICR True Day/Night possibilita imagens mais nítidas durante a noite
- Análise de vídeo inteligente: Detecção de Face, Cerca Virtual, Aglomeração de pessoas, Objeto Abandonado/roubado, Estacionamento ilegal, etc
- Detecção de movimento inteligente em até 4 áreas na imagem
- Possibilita criar 4 máscaras privadas na imagem
- Compressão H.265 duas vezes mais eficiente que H.264, pois utiliza até 50% a menos da largura de banda, mantendo a mesma qualidade do H.264
- Transmissão de imagens via Multicast e Unicast, suporte Onvif
- Gravação local em cartão SD, e remota via FTP, rede LAN
- Sincroniza com NVRs EagleVision para Análise de Vídeo Inteligente



Mega-Pixel Digital Zoom



2 entrada e 1 saída de alarme externo

Baixa Luminosidade em 0.01Lux (Modo Colorido)/0.001Lux (PB)

Compressão 3-Streams, possibilita configurar gravações e transmissões independentes

Compressão H265 reduz utilização de rede e gravação em até 50%

Compatível com software Digifort, DGuard, Genetec, ISS, EagleCMS, outros ONVIF

Iluminador IR opcional (100m)

PoE(802.3af) Integrado

Proteção IP67 a prova d'água

Porta RJ45 Ethernet: 10/100baseT

Suporta iPhone, iPad, Android

Controle de banda entre 32kbs até 8.0Mbps reduz utilização da rede LAN/WAN

Alarmes: Pré e Pós alarme, e-mail, áudio, agendado, violação da câmera

Garantia de 2 anos, com assistência e suporte técnico nacional



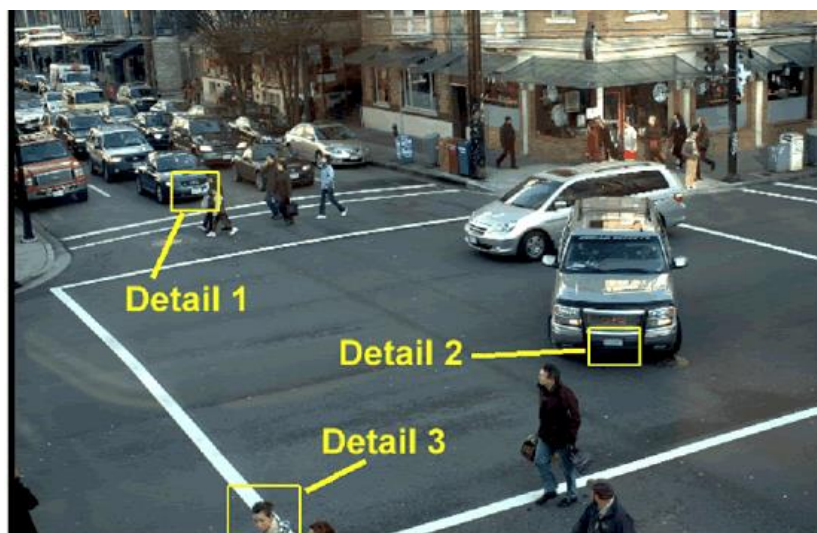


Professional  
Reliable  
Safe

# EagleVision Net

Câmera IP 2.0 MP - Lente 4X, 20X e 30X Zoom Óptico - IP67 - Limpador Frontal

Câmeras de CFTV ou IP com resolução padrão somente poderiam ver a imagem abaixo sem detalhes específicos em certas áreas na imagem. E mesmo com a possibilidade de uma PTZ com zoom ótico poderia ver os detalhes, mas perderia o ângulo de visão geral da imagem. Com a tecnologia da Câmera IP Mega-Pixel *EagleVision* os detalhes da imagem podem ser analisados com zoom digital, enquanto a gravação é efetuada na imagem inteira, captando assim todas as atividades ou movimentação em uma área bem maior do que uma câmera padrão, ou até mesmo uma PTZ.



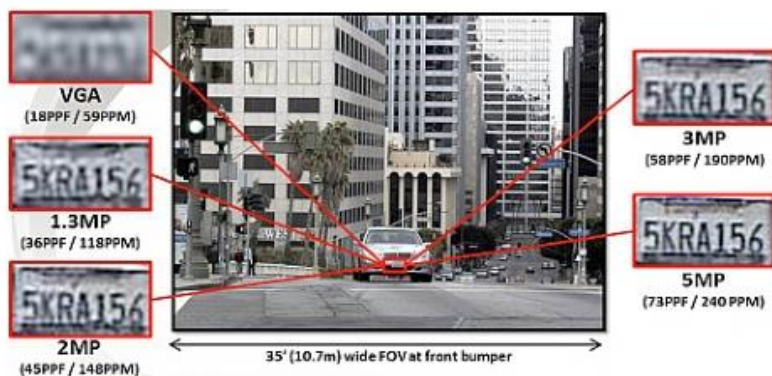
Detail 1 (Detalhe 1)



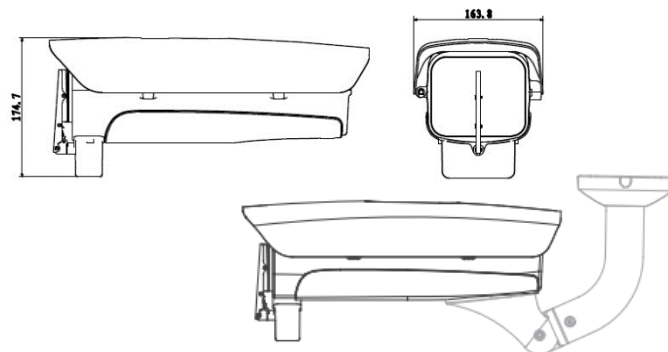
Detail 2 (Detalhe 2)



Detail 3 (Detalhe 3)



Suporte Opcionais



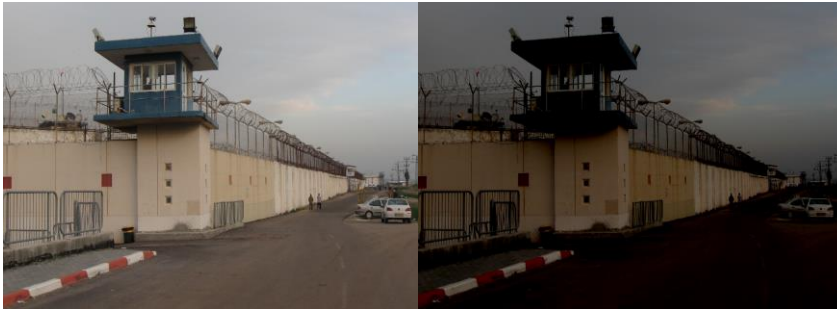
Av. Sete de Setembro, 4923 • 2º andar • Batel • Curitiba PR 80240-000  
Tel: (041) 3342 1600 • vendas@eaglevision.com.br • www.eaglevision.com.br





Professional  
Reliable  
Safe

Funções de alto desempenho para monitoração 24 horas, incluindo:  
LowLight, Função IR Inteligente, 3D-DNR (Digital Noise Reduction)  
WDR (Wide Dynamic Range), ROI (Região de Interesse), Auto-Foco e Zoom Óptico



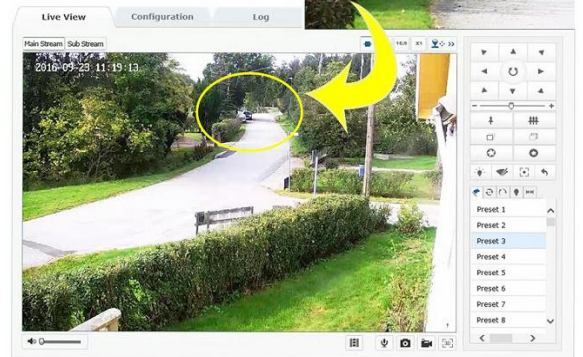
LowLight - Possibilita imagem com melhor qualidade mesmo em baixa luminosidade



IR Inteligente – Reduz saturação de luz

### 30X Zoom Óptico

Alcance de zoom óptico em longa distância durante o dia e noite.



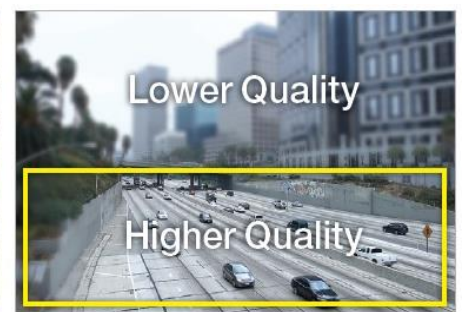
Lente Zoom Óptico Motorizado 30X e Auto-Foco



3D-DNR – Redução de Ruído Digital na Imagem



FUNÇÃO WDR (Uso Externo) – Possibilita melhor imagem compensando luz de fundo e frontal



ROI (Region of Interest) - Define área de melhor qualidade e utiliza menos banda na rede

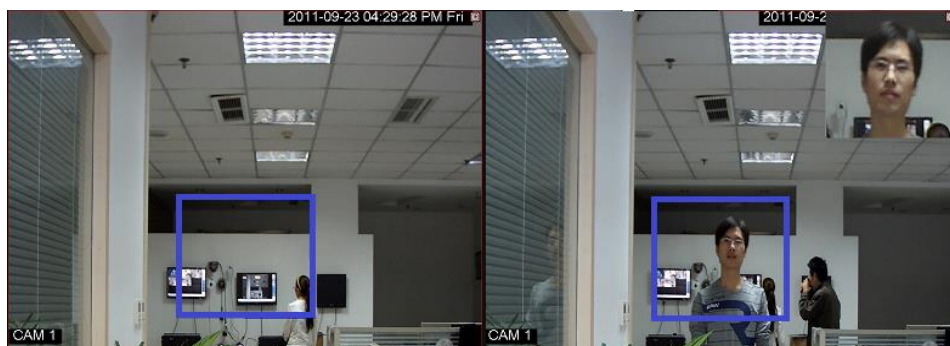


Professional  
Reliable  
Safe

# EagleVision Net

## Análise de Vídeo Inteligente Integrado

Detecção de Face, Cerca Virtual, Intrusão, Mudança na Imagem, Proteção Perimetral, Detecção de Aglomeração de Pessoas, detecção de Objeto Abandonado, Detecção de Objeto Roubado, Estacionamento ilegal, etc.



### Detecção Facial

Monitora e Detecta Faces na Imagem



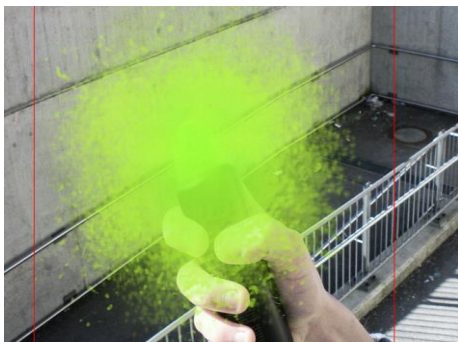
### Proteção Perimetral

Monitora Perimetro Linear



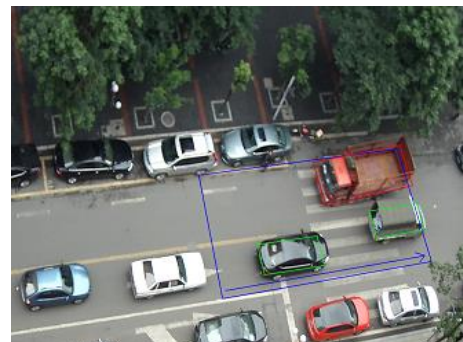
### Loitering/Aglomeração

Monitora Invasão/Aglomeração de Área



### Mudança na Imagem

Monitora Vandalismo



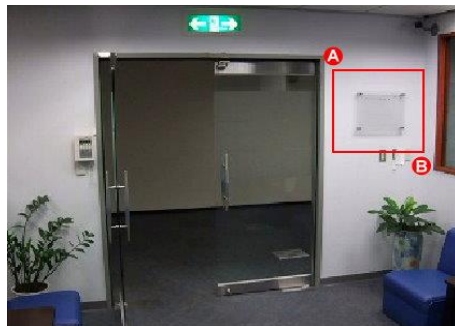
### Direção não Autorizada

Detecta Movimento Direcional



### Monitoração Área Restrita

Pessoa Desautorizada na Área



### Detecção Objeto Desaparecido

Monitora Objeto na Imagem



### Detecção Objeto Abandonado

Monitora Objeto Abandonado na Imagem

## Especificações Técnicas

Model	EN-HBWL2Z2P (2.8-12mm Lens) EN-HBWL2Z20P (20X Lens) EN-HBWL2Z30P (30X Lens)	
<b>Camera</b>		
Image Sensor	1/2.8" 2.1Megapixel Super LowLight Sony Starvis Sensor WDR (120dB)	
Effective Pixels	1920(H)x1080(V) Sony	
Scanning System	Progressive scan	
Electronic Shutter Speed	Auto/Manual,1/3-4~1/100.000s	
Min. Illumination (StarLight)	0.005LUX/F1.2 (Color), 0.001LUX/F1.2(B/W), 0.0LUX (IR ON)	
S/N Ratio	>50dB	
Video output	1x analog for video adjustment	
<b>Camera Features</b>		
Day/Night	Auto(ICR)/Color/B/W	
IR LEDs (Optional)	100m (4x Intelligent LEDs) Series EN-BHWR2ZxxP	
Backlight Compensation	BLC (Adjustable), HLC, WDR 120dB (Super Wide Dynamic Range) adjustable	
AWB / AGC / EIS	Indoor, Outdoor, Auto / Manual / EIS (Electronic Image Stabilizer)	
ROI (Region Of Interest)	Support. Provide area configuration to speed transmission on selected area	
Noise Reduction	3D (0~100 levels)	
Privacy Masking	Up to 4 areas	
Motion Detection	Up to 4 areas	
Other Functions	Brightness, Contrast, Color, Sharpness, Mirror/Flip 180°, Digital Zoom 16X, NAS Storage	
Intelligent Video Analysis	Face detection, Virtual Fence, Intrusion, Direction, Scene change, Missing/Abandoned detection	
<b>Lens</b>		
Lens Type	2.8-12mm, 20X or 30X Motorized Zoom, Auto-Focus, Auto-Iris F1.4 M12 Mega-Pixel	
<b>Video</b>		
Compression	H.265/H.264h,m,b/MJPEG	
Resolution	1080P(1920x1080) / 1.3M(1280x960) / 720P(1280x720) / D1(704x480) / VGA(640x480) / CIF(352x240)	
Frame Rate	Main Stream	1920x1080p / 1280x720p (1 ~ 25fps PAL/30fps NTSC)
	Sub Stream	D1/CIF(1 ~ 25fps PAL/30fps NTSC)
	Third-Stream	1920x1080p, 720p, D1, CIF (1 ~ 25/30fps NTSC)
Bit Rate	H.264/H.265: 32K ~ 8,0Mbs, MJPEG: 32K ~ 12288Kbps	
<b>Audio</b>		
Compression	G.711a / G.711u(64kbps)/PCM(128kbps)	
Interface	1/1 channel In/Out	
<b>Network</b>		
Ethernet	RJ-45 (10/100/1000Base-T)	
Protocol	IPv4/IPv6, HTTP, HTTPS, SSL, TLS, TCP/IP, UDP, UPnP, ICMP, IGMP, SNMP, ARP, RTSP, RTP, SMTP, NTP, DHCP, DNS, PPPOE, DDNS, FTP, 802.1x, QoS, Bonjour, SIP, IP Filter, P2P	
ONVIF / PSIA / CGI	ONVIF Ver. 2.4 / Support / Support	
Max. User Access / Interface	20 users / Web browser interface for remote configuration, firmware update, camera register, log, setup	
Smart Phone / Browser	iPhone, iPad, Android, Windows Phone / IE 6.0 or higher, Firefox, Chrome	
<b>Auxiliary Interface</b>		
Memory Slot	MicroSD, Max 128GB	
Alarm	2/1 channel In/Out	
<b>General</b>		
Power Supply	DC12V, PoE(802.3at)	
Power Consumption	<10W / 50W (IR ON)	
Weather and Impact Proof	IP67 water proof (Heater anti-condensation optional) / IK08 Impact proof	
Working Environment	-10°C~+60°C, 10%~90%	
Dimensions(WxDxH)	404mmx164mmx132mm	
Weight	4.5Kg	