



Powerful Solutions

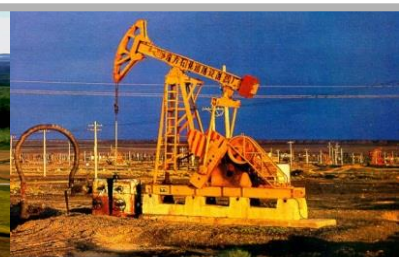
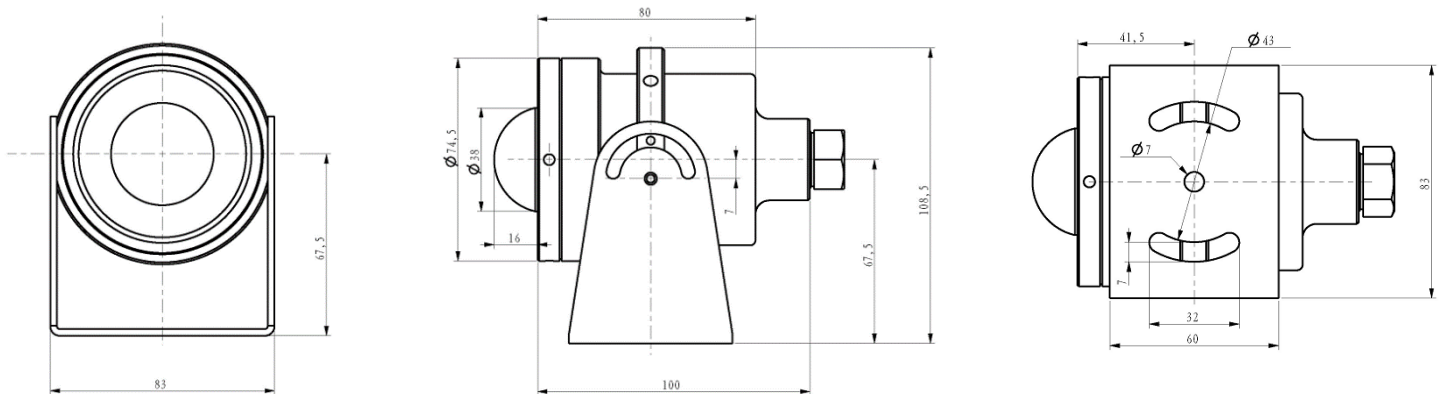
EagleVision CCTV

SECURITY SOLUTIONS AND TECHNOLOGIES

Mini Dome Anti-Explosão Aço Inox 316L/304 Analógica ou IP

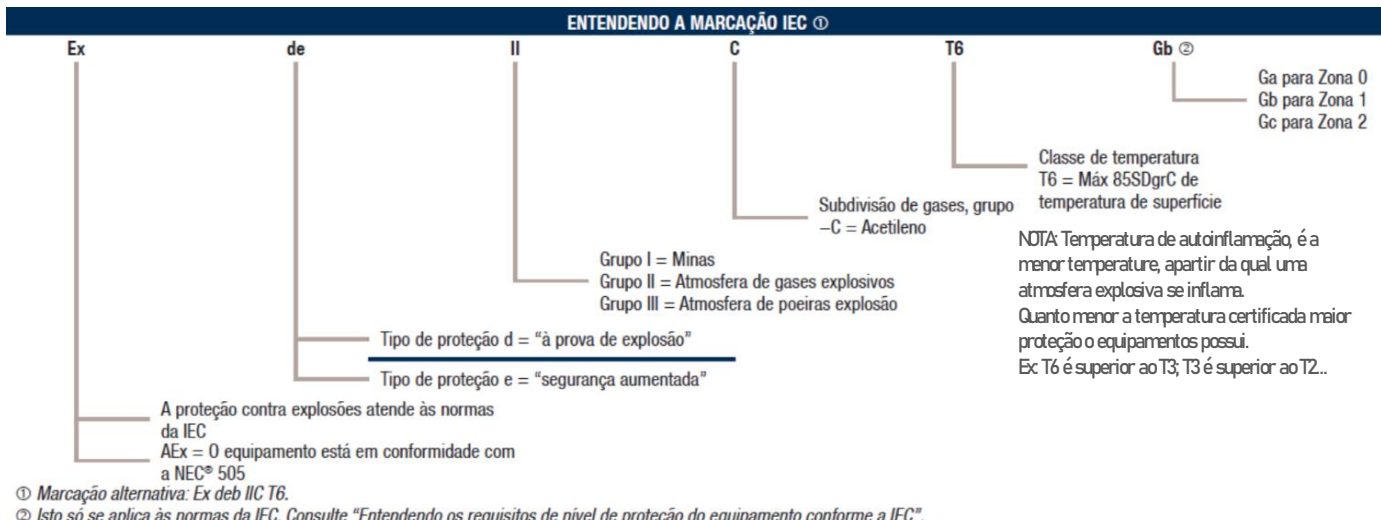
A Mini Dome Fixa Anti-Explosão EagleVision é produzida e desenvolvida em aço inox 316L ou 304 de acordo com o padrão Internacional anti-explosão Exd II CT6, para aplicação em Zona 1, 2, 21 e 22. Este tipo de Câmera em aço inox pode ser utilizado em ambientes que contenham gases e óleo explosivos, tais como: Methano, gás, acetileno, óleo, gasolina, etc; e também em ambientes corrosivos tais como: Ácidos, gases químicos, e salitre (Plataformas off-shore, beira-mar, etc). Ademais, pode ser instalado em veículos de transporte de combustível ou em áreas onde o foco de monitoração seja de curta distância (Lente grande angular).

Os modelos disponíveis possuem Câmera integrada com Sensor Analógico HD-CVI/TVI/AHD de 2MP e 3MP ou Sensor Digital IP de 2MP, 3MP ou 5MP com lente fixa fisheye 1.7mm (Grande Angular) ou 2.1mm e 2.4mm, e possui grau de proteção IP68 para uso externo ou interno. Infra-vermelho 5m opcional sob demanda.



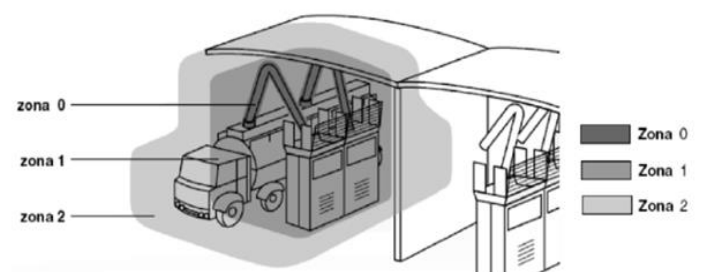
Avenida do Batel, 1230 • 5° andar
Batel • Curitiba • PR • 80420-090
Tel: (041) 3342 1600 • vendas@eaglevision.com.br
www.eaglevision.com.br





- ZONA "0"** Local onde a formação de uma mistura explosiva é continua ou existe por longos periodos.
- ZONA "1"** Local onde a formação de uma mistura explosiva é provável de acontecer em condições normais de operação do equipamento de processo.
- ZONA "2"** Local onde a formação de uma mistura explosiva é pouco provável de acontecer e se acontecer é por curtos periodos estando ainda associada à operação anormal do equipamento de processo.

Classificação de Áreas com Líquidos Explosivos



Classificação de Áreas com Poeiras Explosivas



Compatibilidade das Mini Domes Anti-Explosão EagleVision Conforme Classificação de Áreas

ÁREAS CLASSIFICADAS IEC (ZONAS) x DIVISÕES NEC/CEC	
ZONA 1 / ZONA 21	ZONA 2 / ZONA 22
DIVISÃO 1	DIVISÃO 2

ZONA 1	ZONA 2	ZONA 21	ZONA 22
A atmosfera explosiva está quase sempre presente	A atmosfera explosiva pode estar presente acidentalmente	A atmosfera explosiva está quase sempre presente	A atmosfera explosiva pode estar presente acidentalmente
10 – 1000 horas/ano	0,1 – 10 horas/ano	10 – 1000 horas/ano	0,1 – 10 horas/ano
Área na qual uma mistura explosiva de gás, vapor ou névoa tem possibilidade de ocorrer durante operação normal.	Área na qual uma mistura explosiva não tem possibilidade de ocorrer em operação normal e, se ocorrer, só existirá durante um curto espaço de tempo (vazamentos ou manutenção).	Área na qual uma mistura explosiva de poeira tem possibilidade de ocorrer durante operação normal.	Área na qual uma mistura explosiva de poeira não tem possibilidade de ocorrer em operação normal e, se ocorrer, só existirá durante um curto espaço de tempo (vazamentos ou manutenção).



Avenida do Batel, 1230 • 5º andar
 Batel • Curitiba • PR • 80420-090
 Tel: (041) 3342 1600 • vendas@eaglevision.com.br
 www.eaglevision.com.br





SECURITY SOLUTIONS AND TECHNOLOGIES

Technical Specification Fixed Camera Explosion-Proof

Certification / Environment Parameter	
Manufacturers Standard	IEC60079, IEC21641, GB3836-2000, GB12476.1-2000
Material	304 or 316L Stainless steel body, tempered glass visor
Configuration Mode	Integrated Camera and bracket
Explosion-proof Mark	Ex d IIC T6 Gb / Ex tD A21 IP68 T80°C (Allowed Installation on Zone 1, 2, 21 and 22)
IP	IP68
Operating Temperature	-45°C~60°C ≤95% Humidity
Weight	2.7Kg
Cable Entries	1x Cable with BNC or RJ45, power P4 integrated
Camera Analog-HD	
Image Sensor	Sony Digital Sensor 2MP (1920x1080p) or 3MP (2048x1536p)
TV System	NTSC
Horizontal/Vertical Frequency	15.734kHz / 59.94Hz
4-in1 Sensor	Support AHD, CVI, TVI, CVBS (OSD setup)
Horizontal Resolution	2048x1536p, 1920x1080p, 1280x720p or 960x494p (OSD config)
Mini. Illumination	0.01 Lux (Color Mode) / 0.005 (BW Mode) / 0.0Lux (IR On)
IR (Infrared)	5 meters range (OPTIONAL)
Sync. System	Internal
Lens	Fixed 1.7mm (Wide Angle) / 2.1 or 2.4mm optional M12 Mega-Pixel F1.4
White Balance	Auto / Manual
Iris	Electronic Shutter
S/N Ratio	Min. 50 dB / Max.60 dB (AGC off)
Video Output Level	Combined & Separated image signal output, 1.0 Vp-p (75Ω)
AGC	Max. +38 dB
Electronic Shutter	1/60 (1/50)~1/10000 sec
Power	12V ± 1V DC, 800mA



Powerful Solutions

EagleVision CCTV



Technical Specification Network Camera Explosion-Proof

Camera		
Image Sensor	1/2.8" 2.0MP, 3MP or 5MP Sony Starvis Super Low-Light	
Effective Pixels	2MP (1920x1080p) - 3MP (2048x1536p) - 5MP (2560x1920p)	
Scanning System	Progressive scan	
Electronic Shutter Speed	Auto/Manual, 1/3~1/100.000s	
Min. Illumination	0.01LUX/F1.2 (Color), 0.005LUX/F1.2(B/W), 0.0LUX (IR ON)	
S/N Ratio	>50dB	
Camera Features		
Day/Night - Infrade	Auto(ICR) Color / BW - Night Vision 850nm 30 meters range	
Backlight Compensation	BLC, WDR, HLC	
White Balance	Auto, Indoor and Outdoor	
Gain Control	Auto/Manual	
Noise Reduction	3D (0~100 levels)	
Privacy Masking	Up to 4 areas	
Other Functions	Brightness, Contrast, Color, Sharpness, Saturation, Mirror, Day/Night (Auto, Color, BW), NAS Storage	
Lens		
Lens Type	1.7mm Fixed F1.4 M12 Mega-Pixel (2.1mm or 2.4mm optional)	
Video		
Compression	H.265 / H.264 / MJPEG	
Resolution (NTSC/PAL)	5MP (2560x1920p), 3MP (2048x1536p), 2MP(1920x1080), 720P(1280x720), D1(704x480), CIF(352x240)	
Frame Rate	Main Stream	2MP: 1080p/720p (1~30fps) / 3MP: 3MP/2MP/1MP (1~30fps) / 5MP: 5MP(20fps), 3MP/2MP (1~30fps)
	Sub Stream	D1/CIF(1 ~ 30fps)
Bit Rate	H.264: 32K ~ 8192Kbps, MJPEG: 32K ~ 12288Kbps	
Network		
Ethernet	RJ-45 (10/100Base-T)	
Protocol	IPv4/IPv6, HTTP, HTTPS, TCP/IP, UDP, UPnP, ICMP, IGMP, RTSP, RTP, SMTP, NTP, DHCP, DNS, PPPOE, DDNS, FTP, IP Filter, QoS, IEEE 802.1X, SSL/TLS	
ONVIF / PSIA / CGI	ONVIF Ver. 2.0+ / Support / Support	
Max. User Access	20 users	
Smart Phone	iPhone, iPad, Android, Windows Phone	
Auxiliary Interface (Optional)		
Memory Slot	MicroSD, Max 64GB	
Alarm	1/1 channel In/Out	
General		
Power Supply	DC12V or 12VDC/PoE(802.3af) optional	
Power Consumption	<10W	
Weather / Explosion Proof	IP68 water proof / Explosion-Proof (Exd II CT6 / DIP A20 TA,T6)	



Avenida do Batel, 1230 • 5° andar
 Batel • Curitiba • PR • 80420-090
 Tel: (041) 3342 1600 • vendas@eaglevision.com.br
 www.eaglevision.com.br





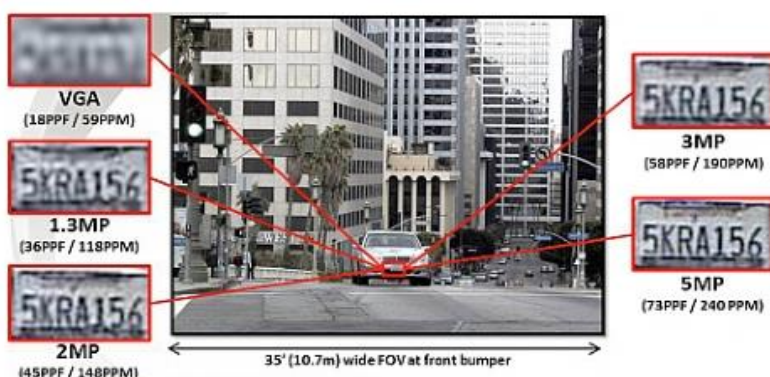
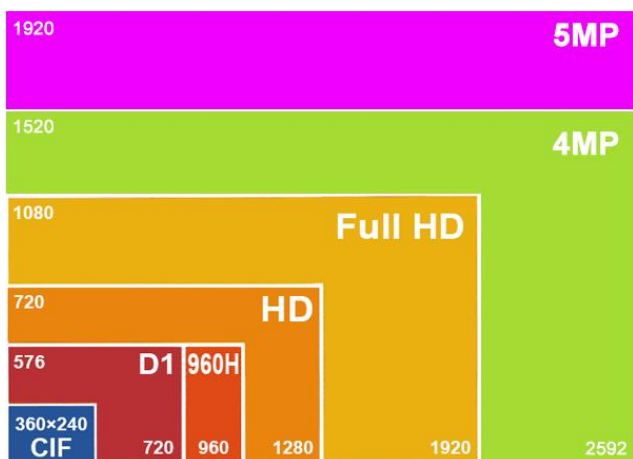
Powerful Solutions

EagleVision CCTV



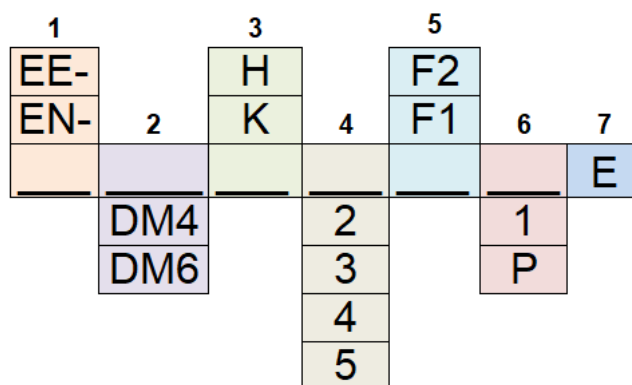
SECURITY SOLUTIONS AND TECHNOLOGIES

Alta Resolução de Imagem em até 5MP



Modelos Opcionais

- EE = Série analógica HD (CVI, TVI, AHD, CVBS); EN = Série IP
- DM4 = Aço Inox 304 com IR15m; DM6 = Aço Inox 316L com IR 15m
- K = Série K; H = Série H
- 2 = 2.0Mega-Pixel; 3 = 3MP; 4 = 4MP; 5 = 5MP
- F1 = Lente 1.7mm; F2 = Lente 2.4mm;
- 1 = Voltagem 12VDC; P = Voltagem POE IEEE802.3af
- E = Anti-Explosão



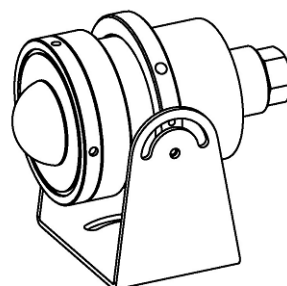
Certificates Explosion-Proof

Standards :

- IEC60079-0:2004 - Electrical apparatus for explosive gas atmospheres – Part 0: General requirements
- IEC60079-1:2003 - Electrical apparatus for explosive gas atmospheres – Part 1: Flameproof enclosure “d”
- GB3836.1-2000 - Electrical apparatus for explosive gas atmospheres – Part 0: General requirements
- GB3836.2-2000 - Electrical apparatus for explosive gas atmospheres – Part 1: Flameproof enclosure “d”
- Q/LDX001-2007- Enterprise standards for electrical apparatus for explosive gas atmospheres
- EN50014 ff - Electrical apparatus for explosive gas atmospheres (Europe Union)

Marking: Exd II CT6

(C15888, C15889, C15890) Exd II CT6.
Approved by CNEEx/CQST Class I Division 1, Groups B, C, and D.
Certified by EC-TYPE EXAMINATION, KEMA 04ATEX2045X, II 2G EExd II CT6, II2D T180 degree centigrade.



Avenida do Batel, 1230 • 5° andar
Batel • Curitiba • PR • 80420-090
Tel: (041) 3342 1600 • vendas@eaglevision.com.br
www.eaglevision.com.br

