



Professional
Reliable
Safe

EagleVision Net

Câmera Box IP 2.0 MP - WDR 140dB - 60fps @ 2MP - Low Light



**2.0 Mega-Pixel
LowLight Sensor
Áudio, SD Card
Análise de Vídeo**

- Velocidade de visualização e gravação de até 60 FPS em 2MP
- Função WDR Real 140dB possibilita ver rostos e objetos nitidamente, mesmo em grandes contrastes de luz e sombras na imagem
- Alta sensibilidade de visualização em até 0.02Lux (Modo Colorido)
- Sensor 1/2.8" 2.0 MP Scan Progressivo
- Protocolos de Segurança: HTTPS, SSL, Filtro IP e função QoS
- Suporta lentes, fixas, manual-iris, auto-iris DC, Auto-Back-Focus
- Senhas de proteção para administrador, supervisor e operadores com níveis de privilégios para cada operador, definidos pelo administrador
- Compressão de vídeo H.265+ e H.264+ duas vezes mais eficiente que seu antecessor H.264, utiliza até 50% a menos da largura de banda, mantendo a mesma qualidade da compressão H.264
- Função ROI (Region Of Interest) melhor qualidade na área selecionada
- Análise de Vídeo Inteligente: Cerca Virtual, Proteção Perimetral, Detecção de Intrusão, Detecção de Movimento com Análise Dinâmica, Mudança de cena e posição de Imagem, Erro de Storage, etc
- Manuais em Português
- Função Defog possibilita visualização mais nítida mesmo sob neblina
- Atualização de firmware via rede LAN/WAN ou via site EagleVision
- Gravação local em cartão SD, e remota via FTP, rede LAN (NAS)



Mega-Pixel Digital Zoom



Suporta lente Auto-Iris e ABF com

Áudio bidirecional integrado

Porta RJ45 Ethernet: 10/100baseT

2 entradas e 1 saída de alarme

Porta RS485 integrada

Alta Sensibilidade em 0.003Lux (Cor)

Compatível com Digifort, Axxon, ISS, Genetec, DGuard, Milestone, etc

Compressão 3-streams possibilita configurar gravação e transmissão independente

Certificados CE/FCC/ROHS/ISO9001

Controle de banda entre 32kbs até 12.0Mbs reduz tráfego e utilização da rede corporativa LAN/WAN

Alarmes: Pré e Pós alarme, e-mail, áudio, agendado, envia imagens para Central de Monitoramento, etc

2 (dois) anos de garantia limitada (Garantia estendida opcional)



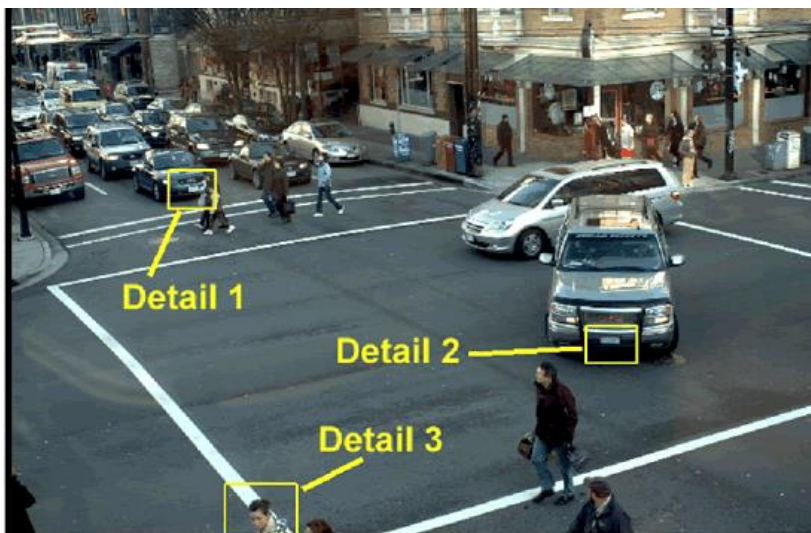


Professional
Reliable
Safe

EagleVision Net

Câmera Box IP 2.0 MP - WDR 140dB - 60fps @ 2MP - Low Light

Câmeras de CFTV ou IP com resolução padrão somente poderiam ver a imagem abaixo sem detalhes específicos em certas áreas na imagem. E mesmo com a possibilidade de uma PTZ com zoom óptico poderia ver os detalhes, mas perderia o ângulo de visão geral da imagem. Com a tecnologia da Câmera IP Mega-Pixel *EagleVision* os detalhes da imagem podem ser analisados com zoom digital, enquanto a gravação é efetuada na imagem inteira, captando assim todas as atividades ou movimentação em uma área bem maior do que uma câmera padrão, ou até mesmo uma PTZ.



Detail 1 (Detalhe 1)



Detail 2 (Detalhe 2)



Detail 3 (Detalhe 3)

VGA (18PPF / 59PPM)

1.3MP (36PPF / 118PPM)

2MP (45PPF / 148PPM)

35' (10.7m) wide FOV at front bumper

3MP (58PPF / 190PPM)

5MP (73PPF / 240PPM)

HD 1080P 1920x1080

HD 720P 1280x720

960H 960x480

2CIF 704x240

CIF 352x240

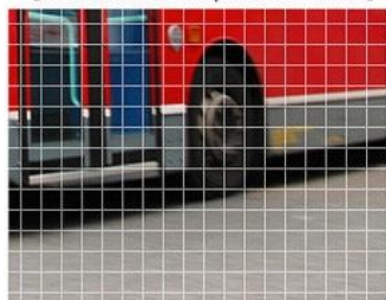
D1 704x480

H.265 HEVC

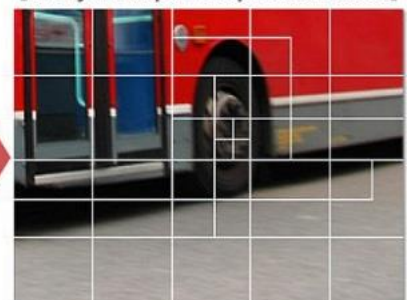
High Efficiency Video Coding

O H.265 é um formato de compressão de vídeo duas vezes mais eficiente que seu antecessor, pois utiliza até 50% a menos da largura de banda, mantendo a mesma qualidade do H.264

[Conventional compression format]



[Newly developed compression format]



*Videos shown are rendered images.



Avenida do Batel, 1230 • 5º andar
Bairro Batel • Curitiba • PR • 80420-090
Tel: (041) 3342 1600 • vendas@eaglevision.com.br
www.eaglevision.com.br



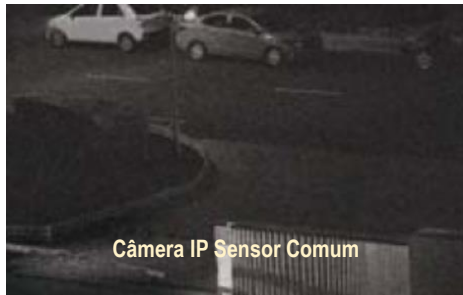


Professional
Reliable
Safe

Funções de alto desempenho para monitoração 24 horas, incluindo: Sensor LowLight, Máscara Privada, Mudança de Imagem, Defog, 3D-DNR (Digital Noise Reduction), ROI (Região de Interesse), WDR (Wide Dynamic Range)



EagleVision StarLight Sensor

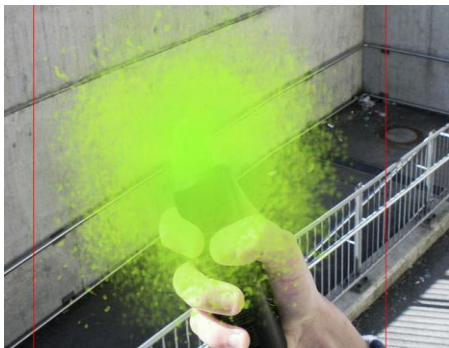


Câmera IP Sensor Comum

StarLight Sensor - Possibilita imagem colorida com excelente qualidade mesmo em baixa luminosidade



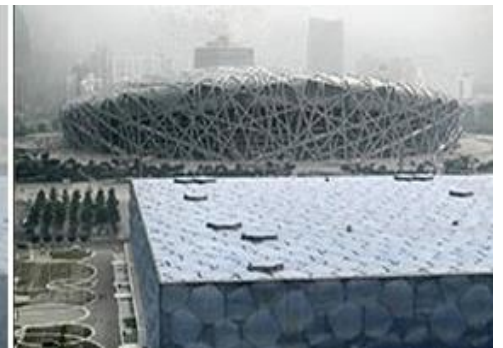
Máscaras de Privacidade Configuráveis



Mudança na Imagem - Monitora Vandalismo (Opcional)



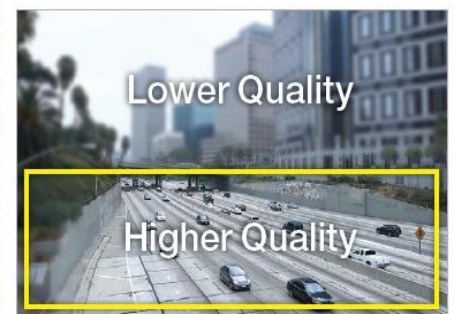
Defog - Possibilita melhor imagem mesmo em condição de neblina ou fumaça



3D-DNR - Redução de Ruído Digital na Imagem



FUNÇÃO WDR (Possibilita melhor imagem compensando luz de fundo e frontal)



ROI (Region of Interest) - Define área de melhor qualidade e utiliza menos banda na rede



Avenida do Batel, 1230 • 5º andar
Bairro Batel • Curitiba • PR • 80420-090
Tel: (041) 3342 1600 • vendas@eaglevision.com.br
www.eaglevision.com.br



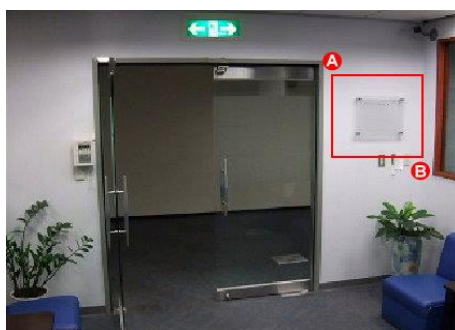


Professional
Reliable
Safe

EagleVision Net

Análise de Vídeo Inteligente Integrado

Detecção de Objeto roubado/esquecido, Cerca Virtual, Intrusão, Mudança na Imagem, Proteção Perimetral, Velocidade restrita, Defog, Modo Corredor, etc.



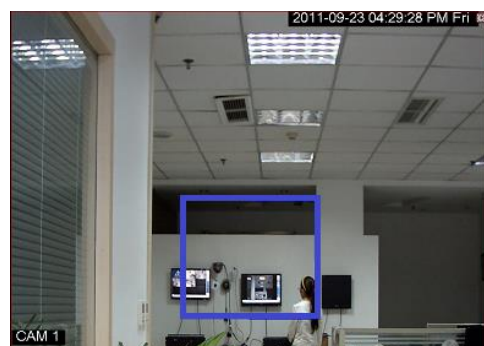
Detecção Objeto Desaparecido
Monitora Objeto na Imagem (Opcional)



Detecção Objeto Abandonado
Monitora Objeto Abandonado (Opcional)



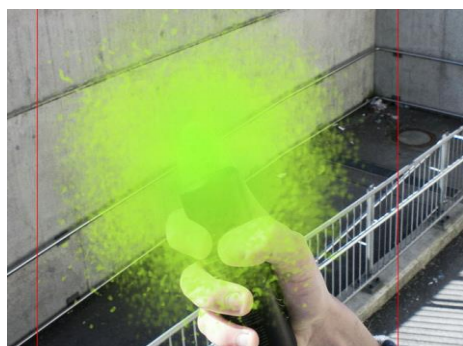
Proteção Perimetral
Monitora Perimetro Linear



Detecção Facial
Monitora e Grava Faces Detectadas na Imagem



Monitoração Área Restrita
Pessoa Desautorizada na Área



Mudança na Imagem
Monitora Vandalismo

Função "Modo Vertical"
Posiciona imagem para gravar no sentido vertical, disponibilizando melhor ângulo em corredores





Technical Specification

Model	EN-BDT2WP	
Camera		
Image Sensor	1/2.8" 2 Megapixel SONY STARVIS CMOS	
Effective Pixels	1920x1080	
Scanning System	Progressive	
Electronic Shutter Speed	Auto/Manual, 1/3~1/100.000s (PAL) / Auto/Manual, 1/4~1/100.000s (NTSC)	
Min. Illumination	Color: 0.003LUX/F1.2 (Color Mode), B/W: 0.001LUX/F1.2 (B/W Mode), IR LED: 0.0 LUX	
S/N Ratio	>52dB	
Video Output	1 channel, BNC(1.0Vp-p, 75ohms)	
Camera Features		
Day/Night	Auto(ICR), Color / BW	
Backlight Compensation	BLC / HLC / Real WDR (140dB)	
White Balance	Auto/Manual	
Gain Control	Auto/Manual	
Noise Reduction	2D/3D	
Privacy Masking	Up to 4 areas	
Other Functions	Brightness, Contrast, Color, Sharpness, Saturation, Mirror, Flip, Day/Night, AGC, AWB, Auto-Iris, Auto Back Focus, HLC, Day/Night, Gamma, Exposition, Text overlay (Date, Time, Text, Bit rate), OSD, Networking, Camera Status, Network Status, Alarm/Access Log, e-mail alarm (5 accounts)	
Lens		
Lens Type	C/CS Mount, Support Auto-Iris lens and Auto Back Focus	
Video		
Compression	H.265+/H.265/H.264+/H.264	
Resolution	1080P(1920x1080) / 1.3M(1280x960) / 720P(1280x720) D1(704x576/704x480) / VGA(640x480) / CIF(352x288/352x240)	
Frame Rate	Main Stream	2.0M / 720P (1 ~ 50 PAL / 60fps NTSC)
	Sub Stream1	D1-CIF(1 ~ 25/30fps)
	Sub Stream2	2.0M / 720P (1 ~ 50 PAL / 60fps NTSC)
Bit Rate	Main Stream: 32K ~ 12000Kbps, SubStream: 32K ~ 6000Kbps - VBR/CBR	
Audio		
Compression	G.711a / G.711u(64kbps) / PCM(128kbps)	
Interface	2 input/1output channels	
Network		
Ethernet	RJ-45 (10/100Base-T)	
Protocol	IPv4/IPv6, HTTP, HTTPS, TCP/IP, UDP, FTP, SMTP, SNMP, PPPoE, DDNS, DNS, DHCP, NTP, RTP, RTCP, NAS, ICMP, IGMP, FTP, RTSP, ONVIF, NTP, SSL, 8021x, QoS, Bonjour, IP Filter	
ONVIF	ONVIF 2.2 (Profile S), CGI, PSIA	
Max. User Access	20 users (Unlimited Multicast)	
Compatibility	Smart Phone: iPhone, iPad, Android / Software: Digifort, Axxon, Milestone, EagleVision, etc	
Auxiliary Interface		
Memory Slot	Micro SD, (Onboard Storage) up to 128GB	
RS485	1 port	
Alarm	2 input / 2 Output	
General		
Power Supply / Consumption	DC12V/AC24V, PoE (IEEE802.3af) / <4.5W	
Certificate	CE, FCC, UL	
Working Environment	-10°C~+60°C, ≤90%	
Dimensions(W× D × H)	167mm×86mm×74.0mm	
Weight	850g	