



NVR 4K de 4/8/16 Canais - H265+/H264 – POE Opcional

O NVR EagleVision ENVM-8216NE pode integrar até 16 câmeras IP de alta qualidade de gravação em até 4K/12MP (4000x3000pixels); além de possibilitar a integração com várias marcas de Câmeras IP reconhecidas no mercado

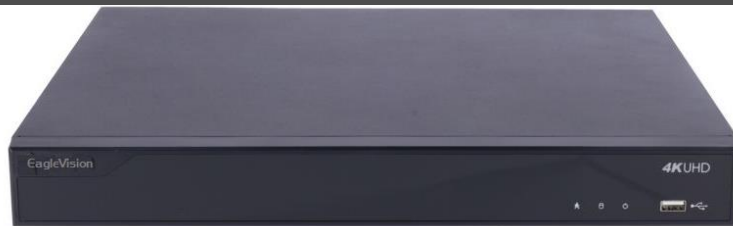
O NVR EagleVision possui software de monitoramento remoto CMS para visualização, gerenciar alarmes, mapa eletrônico, *Dewarping* de câmeras fisheye, configuração; e oferece opção de utilizar até 4 monitores para gerenciar até 64 canais. Ademais efetua gravação local na Central de Monitoramento (CMS) oferecendo mais segurança na armazenagem das imagens.

Possui alta compactação de imagem em H265 High Efficiency Video Coding (HEVC), que reduz o consumo de banda e espaço de gravação em até 70%, mantendo a mesma qualidade da compressão H264.

O modelo Série ENVM-8216P possui portas POE integradas para alimentar câmeras IP diretamente desde o NVR, eliminando o uso de switch POE.

A função Recuperação Automática via Rede pode armazenar automaticamente dados de vídeo no cartão SD da câmera IP, quando a rede é desconectada. Após a recuperação da rede, o NVR recupera automaticamente os vídeos armazenados na câmera.

Possui garantia de de 2 anos, e pode ser fornecido modelos com 4, 8 ou 16 canais, e 4, 8 e 16 portas POE Opcionais.



- Suporta codec de vídeo H.265+ High Efficiency Video Coding (HEVC), que reduz o tamanho da imagem em até 70% com a mesma qualidade, e reduz o ruído de vídeo, possibilitando maior gama dinâmica.
- Pentaplex (Gravação, playback, backup, visualização e transmissão remota simultânea) e acesso remoto de até 20 usuários
- Alta qualidade na gravação de imagem em até 4K/12MP (12M, 8M, 5M, 3M, 1080P, 720P, 960H, D1, CIF)
- Intel CPU Quad-Core possibilita alta velocidade de gravação em até 30fps em cada canal @ 1536p (32 canais), com possibilidade de decodificar até 16 canais em 1080P (Visualização e Playback)
- Throughput de rede em 160Mbs suporta processamento avançado de codificação e decodificação de imagens em alta resolução
- Sistema operacional RTO/Linux embutido para máxima estabilidade e performance (Livre de vírus)
- Display: 1 HDMI (4096x2160, 3840x2160, 1920x1080) e 1 VGA.
- Análise de Vídeo Inteligente: Cerca Virtual, Intrusão, Proteção Perimetral, Detecção de Objeto Abandonado/Roubado, Estacionamento ilegal, Contagem de pessoas/veículos, Detecção de face, Detecção de Áudio, Auto-Tracking, Mudança de Cena ou Foco (Funções ativas somente quando integrada com Câmeras IP EagleVision Série IVA)
- Marca d'água integrada protege imagens contra alterações
- Suporta gravação e *Dewarp* (Divisão de telas) de câmera fisheye simultaneamente em modo de visualização e playback.
- Dual-stream possibilita configurar a compressão de imagens para gravação e transmissão separadamente em até 10Mbs por canal.
- Backup de fotos (JPG, BMP, XLM) e clipe de vídeo (AVI/MP4). Backup simultaneo via rede LAN/WAN
- Até 16 Portas POE padrão IEEE802.3af/at 15W/30W (Opcional)
- Suporta P2P, UPnP e QR Code Scan para facilitar instalação de Câmeras IP
- Possibilita uso de teclado com joystick, mouse USB e controle remoto para controle, configurações, selecionar telas, efetuar reprodução, etc.
- Suporta 2HDs SATA (Até 8TB cada / 16TB Total)
- Suporta aplicativos iPhone/Android/Windows Mobile
- Suporta Câmeras IPs de vários fabricantes, tais como: Arecont Vision, AXIS, Bosch, Brickcom, Canon, Dahua, Dynacolor, EagleVision, Honeywell, Panasonic, Pelco, Samsung, Sanyo, Sony, Videosec, Vivotek e outros.



Av. Sete de Setembro, 4923 • 2º andar
Batel • Curitiba • PR • 80240-000
Tel: (041) 3342 1600 • vendas@eaglevision.com.br
www.eaglevision.com.br

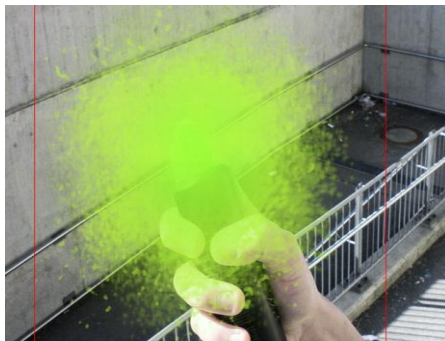
Análise de Vídeo Integrado

(Quando Integrado com Câmeras EagleVision Série IVA)

Cerca Virtual, Intrusão, Mudança na Imagem, Contagem de Pessoas/Veículos, Detecção de Intrusão, Aglomeração, Pessoas e Veículos, Detecção de Objeto Abandonado/Roubado, Estacionamento ilegal, Detecção de face, etc.



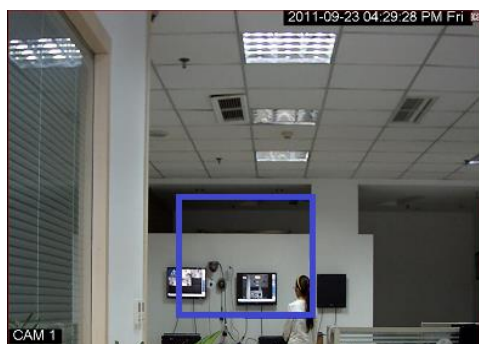
Contagem de Veículos/Pessoas
Contagem e Monitoração de Fluxo



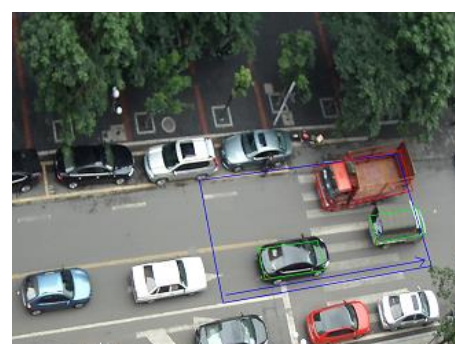
Mudança na Imagem
Monitora Vandalismo



Proteção Perimetral
Monitora Perímetro Linear



Detecção Facial
Monitora e Grava Faces Detectadas na Imagem



Direção não Autorizada
Detecta Movimento Direcional



Monitoração Área Restrita
Pessoa Desautorizada na Área



Detecção Objeto Roubado
Detecta Objeto Roubado



Detecção Objeto Abandonado
Monitora Objeto Abandonado



Software para Central de Monitoramento



- Suporta Câmeras IP, DVRs, NVRs, Decodificadores, Controlador de Vídeo Wall, e outros dispositivos
- Visualização ao vivo: Suporta até 36 x 2 janelas de visualização; Main/Sub-Stream opcional.
- Busca automática de arquivos de importação/exportação de dados; fácil de gerenciar até 256 dispositivos.
- Gerenciamento de funções de análise de vídeo incluindo estatísticas de contagem de pessoas e veículos.
- Joystick para controlar PTZ e zoom in/out; e câmera olho de peixe EPTZ usando mouse.
- Centro de alarme para a organização de canais de alarme globalizado no sistema.
- Suporta e-map; possibilita ver claramente e gerenciar todos os locais monitorados em mapas.
- Configuração e controle de TV Wall possibilita criar Central de Monitoramento profissional.
- Gestão de Contas e controle de usuários com privilégios pré-definidos.
- Registro de evento e operação do usuário.
- Interface amigável para uma operação fácil e intuitiva.

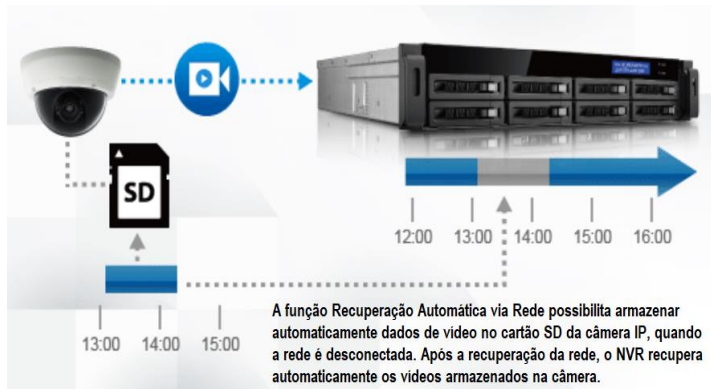
Funções Avançadas

Modo Corredor

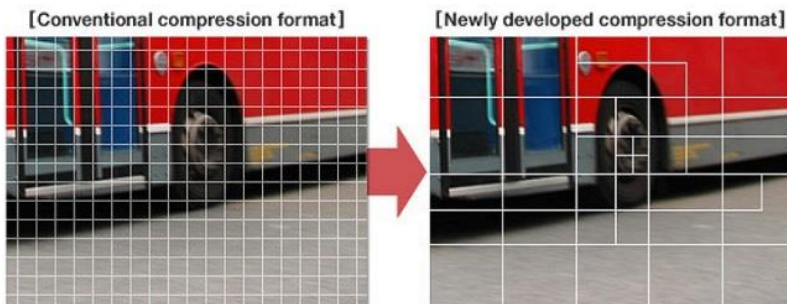


Função "Modo Corredor Vertical 9:16"
 Posiciona imagem para gravar no sentido vertical, disponibilizando melhor ângulo em corredores. Possibilita Monitorar e Reproduzir em Modo Corredor

Tecnologia de Gravação Inteligente



O H.265 é um formato de compressão de vídeo duas vezes mais eficiente que seu antecessor, pois utiliza até 50% a menos da largura de banda, mantendo a mesma qualidade do H.264



*Videos shown are rendered images.



Avenida do Batel, 1230 • 5º andar
 Bairro Batel • Curitiba PR 80420-090 • Tel: (041) 3342
 1600 vendas@eaglevision.com.br •
 www.eaglevision.com.br



Especificações Técnicas

Modelos	ENVM-8204N	ENVM-8208N	ENVM-8216NE
	ENVM-8204P (4 POE)	ENVM-8208P (8 POE)	ENVM-8216P (16 POE)
Sistema			
Processador / Sistema operacional	Microprocessador Quad-Core embutido / Linux		
Pentaplex	Reprodução de imagens ao vivo e gravadas, gravação, backup e acesso remoto		
Interface do usuário	Interface gráfica amigável com dicas de menus na tela; mostrar status das gravações, alarmes,		
Dispositivo de controle	Mouse USB, controle remoto IR, botões frontais e via rede TCP/IP		
Fonte de alimentação	100-240 VAC, 50/60 Hz (automático) saída 12VDC 4A – Consumo sem HD: 20W		
Vídeo			
Entradas de vídeo	4 canais	8 canais	16 canais
Saída de vídeo (monitores)	1xHDMI (4096x2160, 3840x2160, 1920x1080, 1280x1024, 1280x720 + 1x VGA (1920x1080, 1280x1024, 1280x720)		
Compressão de vídeo / Padrão	H.265+ / H.264+ / H.265 / H.264 / PAL e NTSC		
Divisão da tela: cheia e multiplexada	1/4	1/4/8/9	1/4/8/9/16
Divisão de tela em Modo Corredor	Suporta várias divisões em Modo Corredor (Visualização 9:16 em sentido vertical)		
Resolução de saída de vídeo	4K (3840x2160) / 1920x1080 / 1280x1024 / 1280x720 pixels		
Encode Bit Rate	48~10Mbps (VBR/CBR) por canal 48Mbs Entrada / Saída	48~10Mbps (VBR/CBR) por canal 80Mbs Entrada / 80Mbs Saída	48~10Mbps (VBR/CBR) por canal 160Mbs Total / 80Mbs Saída
Protocolos de Vídeo	ONVIF Profile S/G/C/A/T/Q, RSTP e SDK		
Resolução de vídeo em pixels			
NTSC/PAL	4K(4096x2160), 8MP, 5MP, 4MP, 3MP, 2MP, 1.3MP, 720P, 4CIF, DCIF, 2CIF, CIF, QCIF		
Configuração da imagem, Alarme e Registro (Log)			
Opções de Alarme	Detecção de movimento e sensores, perda de vídeo, aciona relés, falha de HD, envia alarmes via e-mail		
Erro de Login ou Acesso ilegal	Envia alarme quando existir falha de acesso (Senha ou nome do usuário inexistente).		
Máscara de privacidade	4 zonas configuráveis por canal, efetua a gravação mas esconde áreas privadas para monitoração		
Informações em tela (Status)	Título da câmera, horário, perda de vídeo, bloqueio da câmera, detecção de movimento, gravação e alarmes		
Controle de Bitrate (Kbps) na rede	Configuração individual por canal 48~10Mbps e Total por Sistema com escolha no modo de transmissão (VBR/CBR)		
Registro de Eventos	Registra eventos de alarme e acessos efetuados por operadores e administrador em período de 4 meses ou mais		
Áudio G.711			
Entrada Áudio bi-direcional, RCA	1 canal (200-2800 mV)		
Saída de Áudio bi-direcional, RCA	1 canal (200 – 3000 mV, 5 kΩ)		
Alarmes Externos (Opcional)			
Entrada de alarme NA/NF	4		
Saída de relê NA/NF	1		
Detecção de movimento e Análise de Vídeo			
Detecção de Movimento	396 (22 x 18) zonas de detecção com 6 níveis de sensibilidade configurável por canal		
Perda de Vídeo / Mascaramento	Detecção de perda de vídeo / Detecção de mascaramento de câmera.		
Análise de Vídeo Inteligente	Detecção Humana, Veículo, Motos e Bicicletas, Cerca Virtual, Intrusão, Cruzamento de Linha, Detecção de Objeto Abandonado/Roubado, Contagem de pessoas/veículos, Detecção Facial, Perambulação, Aglomeração, Mudança de Cena ou Foco (Funções ativas somente quando integrada com Câmeras IP EagleVision Série IVA)		
Armazenamento			
Quantidade de HDs suportado	1 HD SATA (10TB Máx)	2 HDs SATA (10TB Máx cada, Total de 20TB)	
Gravação em Rede	Upload via FTP (NAS) / Cloud (Nuvem) Google Drive e Dropbox		
Gravação			
Modo	Manual, contínua, agendada, detecção de movimento, perda de vídeo e alarme, CLOUD (Nuvem)		
Prioridade / Segurança	Manual>Alarme>Detecção de vídeo>Contínua / Marca d'água integrada nas gravações		
Reprodução			
Modo de buscar	Hora/data com precisão de segundos, por tipo de evento; alarme e/ou detecção de movimento.		
Busca Inteligente	Efetua busca de faces gravadas, Contagem de Pessoas e Eventos gerados via Análise de Vídeo Inteligente		
Reprodução	Reprodução câmeras simultâneas, pausa, parar, retrocesso, reprodução rápida, reprodução lenta, próximo arquivo, arquivo anterior, próximo canal, canal anterior, tela cheia, repetição aleatória, seleção para backup.		
Reprodução simultânea	4 Canais	8 Canais	16 Canais

Backup			
Modo	Pen drive, disco flash, disco rígido USB, CD-RW USB, DVD-RW USB, download por rede.		
Rede			
Interface	1x RJ45 (10/100/1000 Mbps) padrão IEEE802.3		
POE (IEEE802.3af/at)	4 Portas (Max 30W para 1 Porta, Max 16W para cada porta)	8 Portas (Max 30W para 1 Porta, Max 16W para cada porta)	16 Portas (Max 30W para 1 Porta, Max 16W para cada porta)
Protocolos Comunicação	IPv4/IPv6, TCP, UDP, RTP, RTSP, RTCP, HTTP, HTTPS, DNS, DDNS, DHCP, NTP, SNTP, SMTP, SNMP, UPnP, NFS		
DDNS (IP dinâmico) / Driver / Cloud	No-IP® e DynDNS® / Driver do aplicativo disponível para sistemas Windows 10/8/7/2008/2003 / Gravação Nuvem		
Operação remota	Monitoramento até 20 usuários, configuração total do NVR, controle PTZ, reprodução, download, info de log		
Controle de Acesso ao Sistema	Senhas de acesso com vários níveis de privilégios para os usuários, definidos pelo administrador. Filtro IP (Suporta Lista Negra para IPs restritos e Lista Branca para definir IPs liberados ao acesso no NVR)		
Tranmissão via 3G/4G	Suporta via Módulo 3G/4G USB (opcional)		
Transmissão			
Transmissão via rede	Controle de banda individual por canal e por sistema para uma transmissão via rede mais eficiente (48kbs~10mb)		
Dual-stream	Grava em qualidade diferente das imagens transmitidas via rede, independente por canal / Bit Rate: 1~4096Kb/s		
Interfaces auxiliares			
Interface USB	USB 2.0 - 2 portas sendo 1 para o mouse e 1 para backup		
RS485	Controle Pan/Tilt/Zoom, Teclado, pre-set, ronda / Protocolo PELCO-D/P e outros integrados		
Conectores			
Áudio bidirecional	Entrada: RCA (1) / Saída: RCA (1)		
Ethernet	RJ45S modular Jack com 8 pinos		
RS485 e Alarmes	DB9 fêmea		
Saídas para Monitores	HDMI (1) + VGA (1) DB 15		
Mecânica			
Dimensões (L x P x A)	1U, 260x235x45(mm)	1U, 380x315x59(mm)	
Peso aproximado / Montagem	1,5 kg (sem HD) / bandeja em rack	2,5 kg (sem HD) / bandeja em rack	
Características			
Temp. operação / armazenamento	-10°C a +55°C / -40°C a + 85°C		
Umidade: operação / armazenamento	5% a 90% / 0% a 90%		
Compatibilidade eletromagnética			
USA / EU	FCC parte 15, classe B / CE 89/336 EEC, Padrão EN 55022 classe B, EN 55024 classe B, EN 61000		
Segurança elétrica			
Cabo / Energia / Consumo	Padrão ABNT 14136 3-pinos / 100~240VAC 50/60Hz Fonte interna / 10W (Sem HD)		

Diagrama de Conexão

