



Professional
Reliable
Safe

EagleVision Net

Câmera IP 5MP - Análise de Vídeo - WDR 120dB - Lente Motorizada - IP67 - IK10



Análise Inteligente WDR Real 120dB H265+ / H264+ Lente Zoom P-IRIS

- Velocidade de transmissão em até 30fps@5MP (Tempo-Real)
- Sensor 1/2.7" 5.0 Megapixel Starvis Super LowLight
- Funções Super WDR Real 120dB, 3DNR, AWB, BLC, HLC, ROI, Defog, EIS, etc
- Análise de Vídeo: Cerca Virtual, Intrusão, Detecção Humana, Loitering, Objeto esquecido ou retirado, Contagem de pessoas/veículos, Detecção de Conflito de IP, Acesso ilegal, Mudança de cena, etc
- Compressão de vídeo H.265+ três vezes mais eficiente que seu antecessor H264, utiliza até 70% a menos da largura de banda, mantendo a mesma qualidade da compressão H.264
- Lente Motorizada Auto-Foco com função P-IRIS (Otimiza função da íris quando múltiplas condições de iluminação existirem em uma mesma cena, definindo melhor resolução na imagem de fundo e frontal)
- Segurança na rede: HTTPS, SSL/TLS, 802.1x, Autenticação WS e Digest
- Função HLC (High Light Compensation) otimiza luzes fortes contra a lente
- Possibilita criar 28 máscaras privadas na imagem
- Gravação local em cartão SD, rede LAN ou NAS Storage
- Compatível com software Digifort, DGuard, Milestone, ISS, outros
- Garantia e assistência nacional de 2 anos (Garantia 3 ou 5 anos opcional)



Lente Motorizada 2.7-13.5mm P-Iris zoom e foco controlado remotamente

Edge Storage possibilita gravar imagens em SD-Card e transferir automaticamente ao servidor quando a conexão é recuperada

Baixa Luminosidade em 0.005Lux (Color)

Compressão *Multi-stream* com 3 fluxos simultâneos em diferentes resoluções para gravação, transmissão e Smartphone

Alta velocidade de transmissão em 30fps@5MP

Função EIS (Electronic Image Stabilizer) compensa imagem digitalmente quando ocorrer vibrações fortes na câmera.

Interface para Micro SD Card (256GB Max)

Proteção IP67/NEMA-4X e IK10

Suporta ONVIF G / Q / S / T

API e SDK disponível para integração

Notificação de alarmes: SDCard cheio, Conflito de IP, Acesso ilegal, Mudança de cena/foco, Erro de comunicação, outros

Alarmes: Pré e Pós alarme, e-mail, áudio, agendado, Análise de Vídeo, Registro de eventos e acesso (*Event/Access Log*)



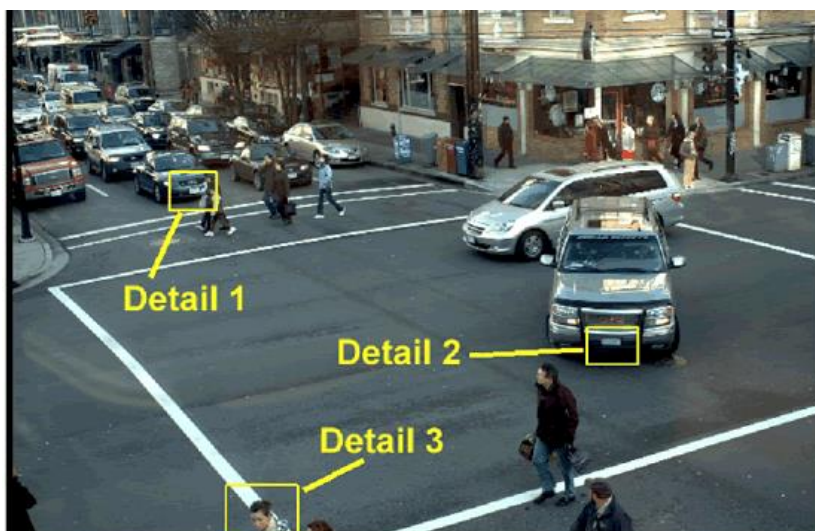


Professional
Reliable
Safe

EagleVision Net

Câmera IP 5MP - Análise de Vídeo - WDR 120dB - Lente Motorizada - IP67 - IK10

Câmeras de CFTV ou IP com resolução padrão somente poderiam ver a imagem abaixo sem detalhes específicos em certas áreas na imagem. E mesmo com a possibilidade de uma PTZ com zoom ótico poderia ver os detalhes, mas perderia o ângulo de visão geral da imagem. Com a tecnologia da Câmera IP Mega-Pixel *EagleVision* os detalhes da imagem podem ser analisados com zoom digital, enquanto a gravação é efetuada na imagem inteira, captando assim todas as atividades ou movimentação em uma área bem maior do que uma câmera padrão, ou até mesmo uma PTZ.



Detail 1 (Detalhe 1)



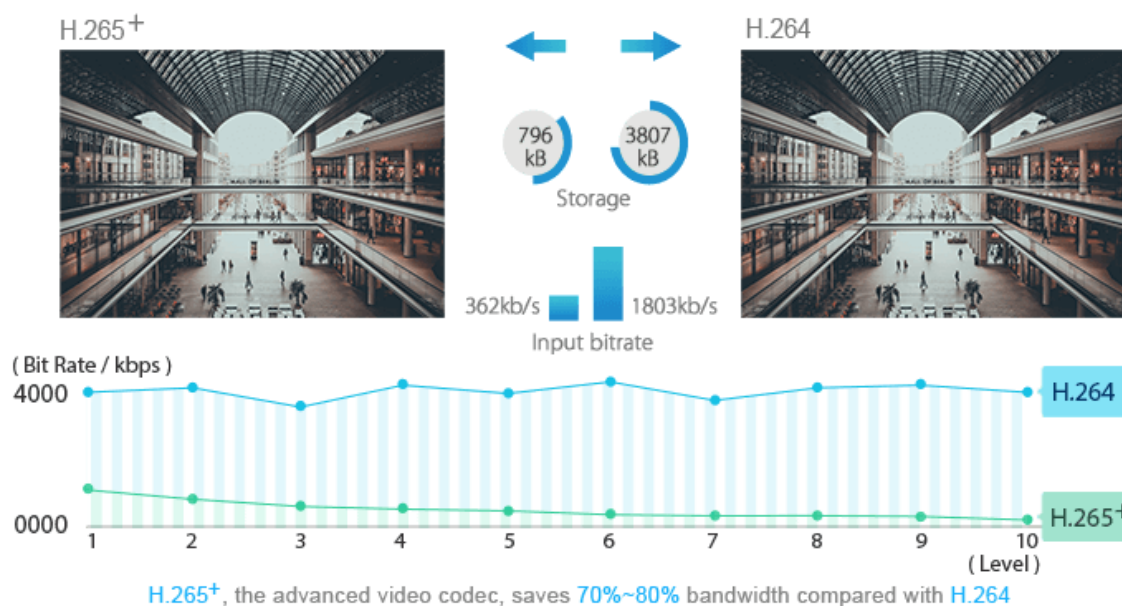
Detail 2 (Detalhe 2)



Detail 3 (Detalhe 3)

COMPRESSÃO DE VÍDEO H.265+

O H.265+ é um formato de compressão de vídeo três vezes mais eficiente que seu antecessor, pois utiliza até 70% a menos da largura de banda, mantendo a mesma qualidade do H.264





Professional
Reliable
Safe

EagleVision Net

Função HLC (High Light Compensation)

As Câmeras IP EagleVision com função HLC possibilitam que a imagem fiquem sempre nítidas em qualquer condição de luminosidade, e assim possibilitar que os dados e textos da placa ou objetos de interesse, possam ser verificados com melhor nitidez.



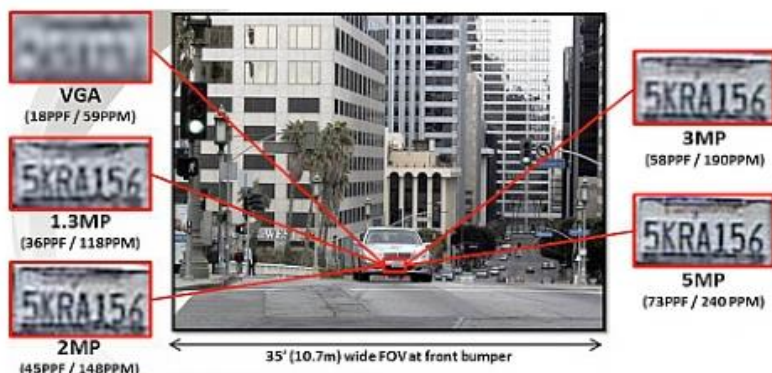
FUNÇÃO HBLC– Possibilita reduzir o ofuscamento do farol e a luz refletida de um veículo. A função de eclipse é capaz de refratar a luz do farol do veículo, e mostrar a placa com mais nitidez, onde ela pode ser usada para produzir uma leitura mais rápida e eficaz.



VISÃO NOTURNA INTELIGENTE - Enquanto o olho humano não consegue enxergar na escuridão total, uma câmera de visão noturna é capaz de enxergar em completa escuridão, sem qualquer luz. Câmeras LPR EagleVision com Visão Noturna Inteligente, evita saturação na imagem, e possibilita a captura de placas mesmo durante a noite.



IMAGENS NÍTIDAS MESMO EM MOVIMENTO – Com a tecnologia EagleVision de alta velocidade de transmissão em 45fps, 60fps, 90fps ou 120fps (Opcionais), e também alta velocidade de obturador eletrônico (shutter), pode-se capturar imagens em movimento com melhor resolução, e assim efetuar o processamento com mais precisão.





Professional
Reliable
Safe

Funções de alto desempenho para monitoração 24 horas, incluindo:
Sensor Super Low-Light, Função Modo Corredor, Mudança na imagem, ROI,
Super WDR (Wide Dynamic Range) 120dB, P-Iris, 4X Zoom Óptico



EagleVision Sensor Super LowLight



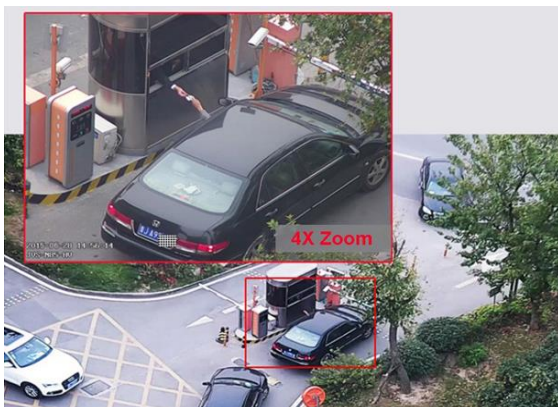
Câmera IP Sensor Comum

Starvis Sensor - Possibilita imagem colorida com excelente qualidade mesmo em baixa luminosidade



Função "Modo Corredor Vertical"

Posiciona imagem para gravar no sentido vertical, disponibilizando melhor ângulo em corredores



4X Zoom



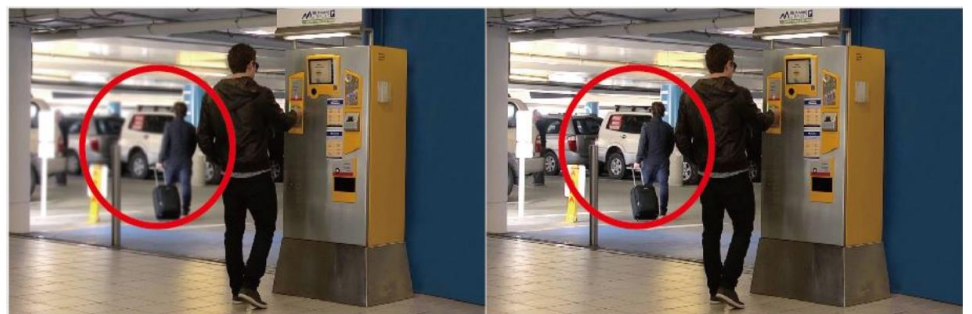
Lente Motorizada 3X Zoom Óptico Auto-Foco



Imagens Nítidas em Grande Contraste de Luz de Fundo



FUNÇÃO Super WDR (Possibilita melhor imagem compensando luz de fundo e frontal)



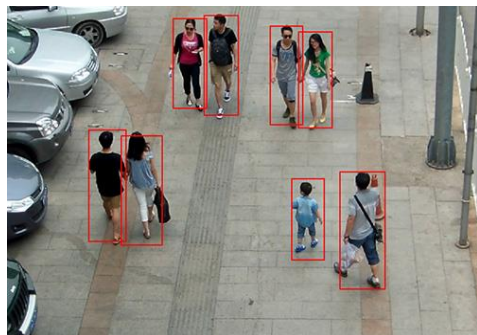
P-IRIS - Define automaticamente área de fundo e frente da imagem com mais nitidez



Professional
Reliable
Safe

Análise de Vídeo Inteligente Integrado

Deteccção Humana, Loitering, Proteção Perimetral, Deteccção de Objeto Abandonado ou Roubado, Direção não autorizada, Contagem de pessoas e veículos, Deteccção de áudio, Mudança na Imagem, etc.



Deteccção Humana

Monitora e Grava somente presença humana detectadas na Imagem



Proteção Perimetral

Monitora Perimetro Linear



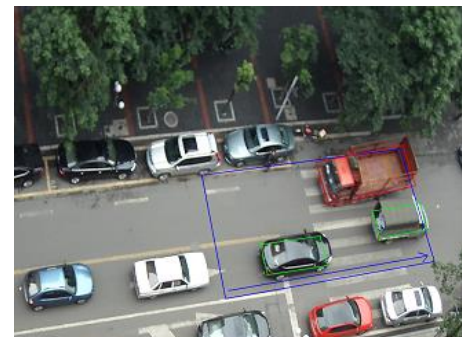
Deteccção Objeto Roubado

Monitora Objeto na Imagem



Deteccção Objeto Abandonado

Monitora Objeto Abandonado na Imagem



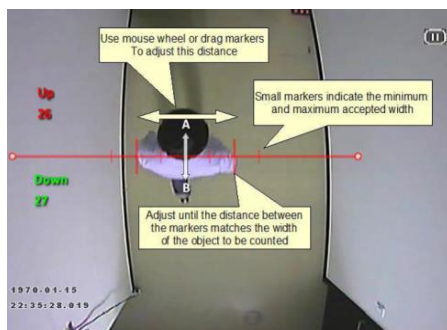
Direção não Autorizada

Detecta Movimento Direcional



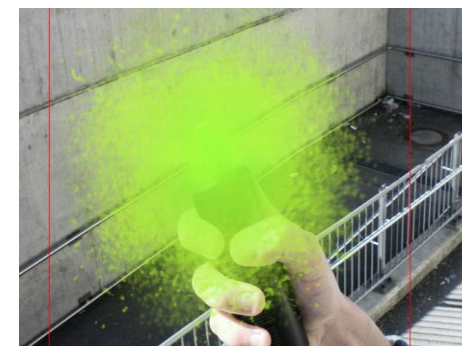
Monitoração Área Restrita

Deteccção de Intrusão



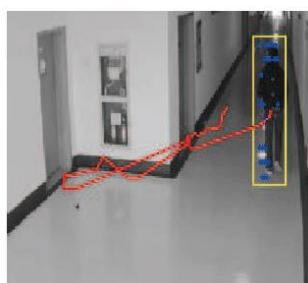
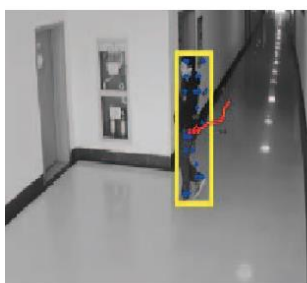
Contagem de Pessoas / Veículos

Contagem com estatísticas



Mudança na Imagem

Monitora Vandalismo



Deteccção de Loitering

Monitora tempo limite que uma pessoa ou grupo de pessoas possam estar em uma determinada área



Especificações Técnicas

Modelo	EN-R6M5Z12P	
Câmera		
Sensor de Imagem	1/2.8" CMOS 5.0 MP Starvis Super Low-Light - Scan Progressivo - Pixels: 2592x1944p - S/N 55dB	
Obturador Eletrônico	Auto/Manual (1s~1/100.000s NTSC) - Obturador de alta velocidade evita borrões na imagem	
Iluminação Mínima	0.005LUX/F1.4 (Modo colorido), 0.0005Lux/F1.4 (Modo PB), 0.0LUX (IR ligado) IR alcance 60m	
Funções Básicas da Câmera		
Compensação Luz de Fundo	BLC/HLC/Super WDR 120dB (Auto/Manual 8 levels)	
Balanço de Branco / AGC	Interno, Externo, Automático / Automático e Manual (0~24dB)	
Alarme Mudança de Cena	Até 4 áreas enviam alarme quando o foco da câmera for violado	
Análise de Vídeo	Deteção Facial, Cerca Virtual, Intrusão, Contagem de pessoas, Entrando e Saindo de uma Área Definida, Loitering, Objeto removido/esquecido, Falha na Imagem, Conflito de IP, acesso ilegal, etc	
Redução de Ruído	3D (0~100 levels)	
Estabilizador Imagem Digital	Mantem imagem estática mesmo quando a câmera se movimenta devido a trepidação ou vento	
Funções Avançadas	Defog, Máscara Privada (28 áreas), Deteção de Movimento (8 áreas), ROI (Region of Interest) 8 áreas,	
Funções de Alarme	FTP e SMTP Upload, Grava em SD Card, Aciona relê, SIP Phone, notificação via HTTP, etc.	
Outras funções	Brilho, Contraste, Cor, Nitidez, Saturação, Gamma, Espelho, Dia/Noite (IR-Cut Filter), Marca d'água, Flip 0°/90°/180°/270°/espelho, Modo Corredor 9:16, Zoom digital, Mudança de cena, Voz & Video-over-IP	
Lente		
Tipo de Lente	2.7-13.5mm Motorizada F1.4, P-IRIS, Filtro-IR (HOV: H113°~H33°/D138°~D42°/V83°~V25° (Auto-Foco)	
Vídeo		
Compressão - Bit Rate	H.265+ / H.264+ / H.265 / H.264 / MJPEG - H.265/H.264: 16K ~ 16Mbs	
Resolução	5.0M(2592x1944) / 3M(2048x1536p) / 2M(1920x1080p) / 720P(1280x720) / D1(704x480) / VGA / CIF	
Velocidade Transmissão	Fluxo Principal	30fps@(2592x1944), 3MP(2048x1536), 2MP(1920x1080, 1280x960, 1280x720, 704x576)
	Fluxo Extra	30fps@(704x576, 640x480, 640x360, 352x288, 320x240, 320x192, 320x180)
	Fluxo Adicional	30fps@(1920x1080, 1280x720, 704x576, 640x480, 640x360, 320x240, 320x192)
Rede		
Rede Ethernet	RJ-45 (10/100MBs Base-T) Auto sensing Half/Full duplex	
Protocolos	IPv4/IPv6, HTTP, HTTPS, SSL/TLS, TCP/IP, UDP, UPnP, ICMP, IGMP, SNMP v1/v2/v3, P2P, RTSP, ARP, RTP, SMTP, NTP, DHCP, DNS, PPPOE, DDNS, FTP, IP Filter, 802.1x, QoS, SIP, Bonjour, VLAN, NAS(NFS, SMB/CIFS)	
ONVIF / Compatibilidade	ONVIF Profile S/G/T/Q, Compatível com EagleCMS, Digifort 7.4, Dguard, Milestone, ISS, outros	
Security Authentication	HTTPS, 802.1x, IP Filter, Digest Authentication, WS Authentication, Firmware (Encrypt Password)	
Max. Acesso de Usuários	10 usuários (Unicast)	
Browser / Smart Phone	IE, Firefox, Chrome, Safari / iPhone, iPad, Android	
Interfaces Auxiliares		
SD Card	MicroSD/SDHC/SDXC, Max 256GB Suporta gravação ANR/Edge	
Alarme - Áudio	1 entrada / 1 saída - 1 entrada / 1 saída - Compressão G.711a, G.711Mu, G.726,	
Geral		
Alimentação elétrica	DC12V/PoE(IEEE802.3af) - Consumo: <9W	
Temperatura Funcionamento	(-)40°C~(+)60°C, 0%~90% humidade relativa	
Dimensão / Peso / Rotação	Φ78mmX156mm / 0.7Kg	
Certificados / Intempéries	ISO9001, CE, FCC / IK10 à prova de vandalismo - IP67/NEMA-4X à Prova água e corrosão	