



Professional
Reliable
Safe

EagleVision Net

Câmera IP 5MP IR50m - Análise de Vídeo - WDR 120dB - Lente Fixa - IK10 - IP67

Análise Inteligente Super WDR 120dB H265+ / H264+ Anti-Vandalismo



- Velocidade de transmissão de 30fps@5MP
- Sensor 1/2.7" CCD 5.0 Megapixel Starvis Super LowLight
- Funções Super WDR 120dB, 3DNR, AWB, BLC, HLC, ROI, Defog, EIS, etc
- Análise de Vídeo: Cerca Virtual; Intrusão; Detecção de Pessoas, Veículos, Motos, Bicicletas, perambulação ou aglomeração de pessoas, Objeto esquecido ou retirado, Contagem de pessoas/veículos, Detecção de Conflito de IP, Acesso ilegal, Mudança de cena, etc
- Compressão de vídeo H.265+ três vezes mais eficiente que seu antecessor H264, utiliza até 70% a menos da largura de banda, mantendo a mesma qualidade da compressão H.264
- Lente Fixa de 2.8mm (4.0 e 6.0mm opcional)
- Alta amplitude de temperature de operação -40°C~+60°C
- Segurança na rede: HTTPS, SSL/TLS, 802.1x, Autenticação WS e Digest
- Função HLC (High Light Compensation) otimiza luzes fortes contra a lente
- Possibilita criar 8 máscaras privadas na imagem
- Gravação local em cartão SD, ANR, rede LAN ou NAS Storage
- Compatível com software Digifort, DGuard, Milestone, ISS, outros
- Garantia de 2 anos e assistência técnica nacional (Garantia 3 anos opcional)



Caixa de Junção
Opcional

Anti-Vandalismo IK10 e intempéries IP67

Função ANR possibilita gravar imagens em SD-Card e transferir automaticamente ao servidor quando a conexão é recuperada

Baixa Luminosidade em 0.004Lux (Color)

Compressão *Multi-stream* com 3 fluxos simultâneos em diferentes resoluções para gravação, transmissão e Smartphone

Alta velocidade de transmissão em 30fps@5MP/4MP

Função EIS (Electronic Image Stabilizer) compensa imagem digitalmente quando ocorrer vibrações fortes na câmera.

Interface para Micro SD Card (256GB Max)

Suporta ONVIF G / Q / S / T

1 Entrada/1 Saída de Áudio

Caixa de Junção IP66 integrada ou opcional

Notificação de alarmes: SDCard cheio, Conflito de IP, Acesso ilegal, Mudança de cena/foco, Erro de comunicação, outros

Alarmes: Pré e Pós alarme, e-mail, áudio, agendado, Análise de Vídeo, Registro de eventos e acesso (*Event/Access Log*)



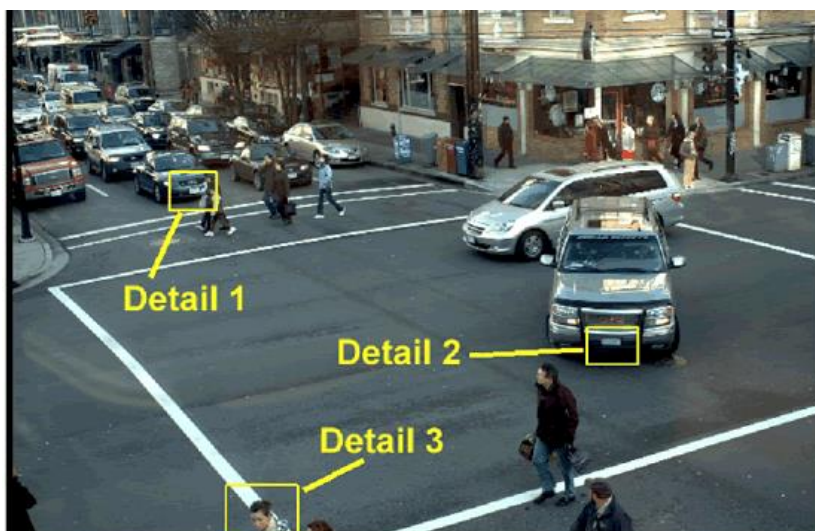


Professional
Reliable
Safe

EagleVision Net

Câmera IP 5MP - Análise de Vídeo - WDR 120dB - Lente Fixa - IK10 - IP67

Câmeras de CFTV ou IP com resolução padrão somente poderiam ver a imagem abaixo sem detalhes específicos em certas áreas na imagem. E mesmo com a possibilidade de uma PTZ com zoom ótico poderia ver os detalhes, mas perderia o ângulo de visão geral da imagem. Com a tecnologia da Câmera IP Mega-Pixel *EagleVision* os detalhes da imagem podem ser analisados com zoom digital, enquanto a gravação é efetuada na imagem inteira, captando assim todas as atividades ou movimentação em uma área bem maior do que uma câmera padrão, ou até mesmo uma PTZ.



Detail 1 (Detalhe 1)



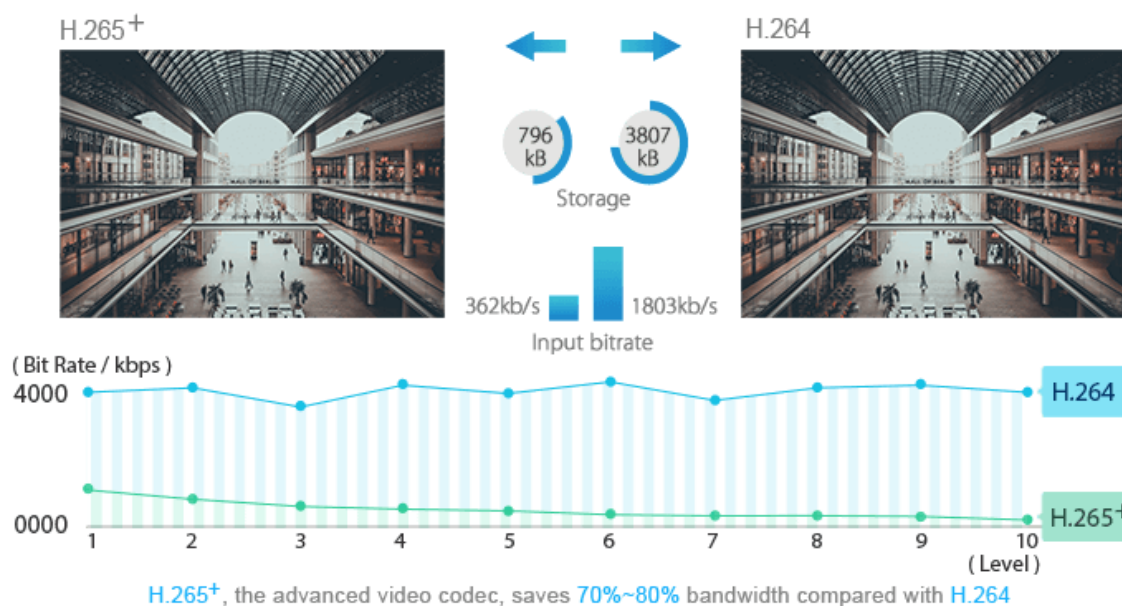
Detail 2 (Detalhe 2)



Detail 3 (Detalhe 3)

COMPRESSÃO DE VÍDEO H.265+

O H.265+ é um formato de compressão de vídeo três vezes mais eficiente que seu antecessor, pois utiliza até 70% a menos da largura de banda, mantendo a mesma qualidade do H.264





Professional
Reliable
Safe

**Funções de alto desempenho para monitoração 24 horas, incluindo:
Sensor Super Low-Light, Função Modo Corredor, Mudança na imagem, ROI,
Super WDR (Wide Dynamic Range) 120dB**



EagleVision Sensor Super LowLight



Câmera IP Sensor Comum

Starvis Sensor - Possibilita imagem colorida com excelente qualidade mesmo em baixa luminosidade



Função "Modo Corredor Vertical"

Posiciona imagem para gravar no sentido vertical, disponibilizando melhor ângulo em corredores



Câmera IP IR Comum



Câmera IP EagleVision IR Inteligente

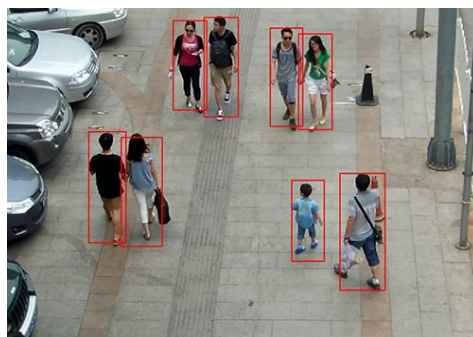
IR Inteligente



Imagens Nítidas em Grande Contraste de Luz de Fundo



FUNÇÃO Super WDR (Possibilita melhor imagem compensando luz de fundo e frontal)



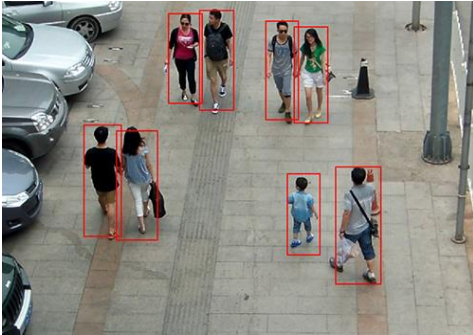
Monitora e Grava somente presença humana detectadas na Imagem



Professional
Reliable
Safe

Análise de Vídeo Inteligente Integrado

Detecção Humana, Loitering, Proteção Perimetral, Detecção de Objeto Abandonado ou Roubado, Direção não autorizada, Contagem de pessoas e veículos, Detecção de áudio, Mudança na Imagem, etc.



Detecção Humana

Monitora e Grava somente presença humana detectadas na Imagem



Proteção Perimetral

Monitora Perimetro Linear



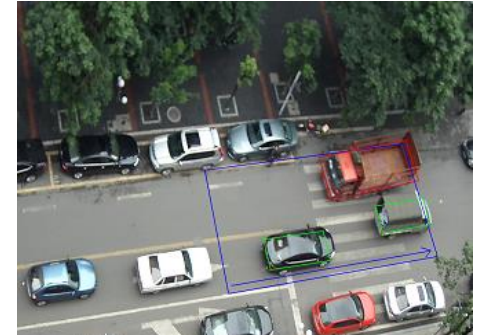
Detecção Objeto Roubado

Monitora Objeto na Imagem



Detecção Objeto Abandonado

Monitora Objeto Abandonado na Imagem



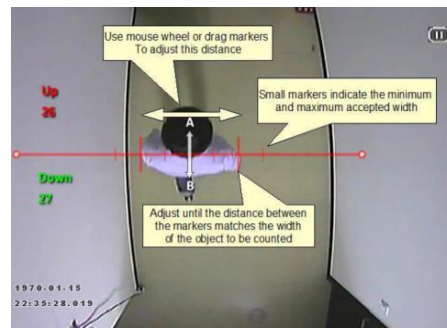
Direção não Autorizada

Detecta Movimento Direcional



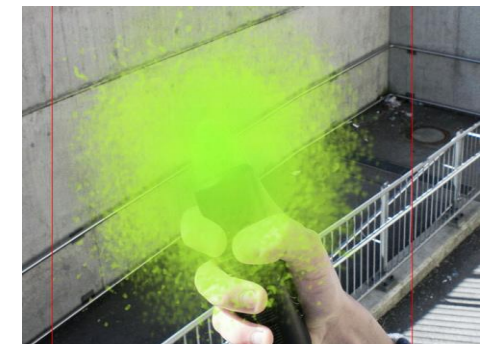
Monitoração Área Restrita

Detecção de Intrusão



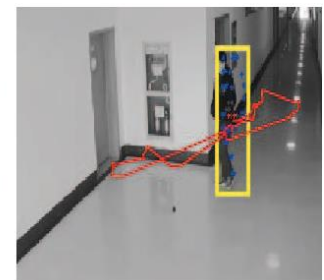
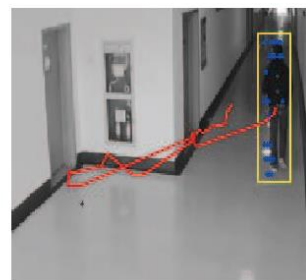
Contagem de Pessoas / Veículos

Contagem com estatísticas



Mudança na Imagem

Monitora Vandalismo



Detecção de Loitering

Monitora tempo limite que uma pessoa ou grupo de pessoas possam estar em uma determinada área



Especificações Técnicas

Modelo	EN-R5MA5F2P (2.8mm Lens) / EN-R5MA5F4P (4.0mm Lens) / EN-R5MA5F6P (6.0mm Lens)	
Câmera		
Sensor de Imagem	1/2.7" CCD 5.0 Megapixel Starvis Super Low-Light - Scan Progressivo - Pixels: 2592x1944p	
Obturador Eletrônico	Auto/Manual (1/50~60Hz - 1/100.000s NTSC) - Obturador de alta velocidade evita borrões na imagem	
Iluminação Mínima	0.004LUX/F1.4 (Modo colorido), 0.0005Lux/F1.4 (Modo PB), 0.0LUX (IR ligado)	
Funções Básicas da Câmera		
Compensação Luz de Fundo	BLC /HLC/Super WDR 120dB	
Função Dia/Noite/IRCut	IR-Cut auto/manual; IR LED Inteligente Alcance 50m	
Balanco de Branco / AGC	Interno, Externo, Automático / Automático e Manual (0~24dB)	
Alarme Mudança de Cena	Até 4 áreas enviam alarme quando o foco da câmera for violado	
Análise de Vídeo	Deteção de pessoas, veículos, motos e bicicletas; Cerca Virtual; Intrusão; Contagem de pessoas; Entrando e Saindo de uma Área Definida; perambulação ou aglomeração de pessoas; Objeto removido/esquecido; ; Falha na Imagem; Conflito de IP; acesso ilegal; outros	
Redução de Ruído	3D (0~100 levels)	
Estabilizador Imagem Digital	Mantem imagem estática mesmo quando a câmera se movimenta devido a trepidação ou vento	
Funções Avançadas	Defog, Máscara Privada (24 áreas), Deteção de Movimento (8 áreas), ROI (Region of Interest) 8 áreas,	
Funções de Alarme	FTP e SMTP Upload, Grava em SD Card, Aciona relê, SIP Phone, notificação via HTTP, etc.	
Outras funções	Brilho, Contraste, Cor, Nitidez, Saturação, Gamma, Espelho, Dia/Noite (IR-Cut Filter), Marca d'água, Flip 0°/90°/180°/270°/espelho, Modo Corredor 9:16, Zoom digital, Mudança de cena, Voz & Video-over-IP	
Lente		
Tipo de Lente	Fixa: H111°/D128°/V61°(2.8mm@F1.6) / H91°/D106°/V50°(4mm/F1.6) / H55°/D63°/V32°(6mm/F1.6)	
Vídeo		
Compressão - Bit Rate	H.265+ / H.264+ / H.265 / H.264 - H.265/H.264: 16K ~ 16Mbs	
Resolução	2M(1920x1080p) / 720P(1280x720) / D1(704x480) / VGA / CIF	
Velocidade Transmissão	Fluxo Principal	60Hz: 30fps@(2592x1944), 45fps@(2048x1536), 60fps@(1920x1080, 1280x960, 1280x720, 704x576)
	Fluxo Extra	60Hz: 30fps@(704x576, 640x480, 640x360, 352x288, 320x240, 320x192, 320x180)
	Fluxo Adicional	60Hz: 30fps@(1920x1080, 1280x720, 704x576, 640x480, 640x360, 320x240, 320x192, 320x180)
Rede		
Rede Ethernet	RJ-45 (10/100MBs Base-T) Auto sensing Half/Full duplex	
Protocolos	IPv4/IPv6, HTTP, HTTPS, SSL, TCP/IP, UDP, RTCP, ICMP, IGMP, SNMP v1/v2/v3, P2P, RTSP, ARP, RTP, SMTP, NTP, DHCP, DNS, PPPOE, DDNS, FTP, IP Filter, 802.1x, QoS, SIP, Bonjour, VLAN, NAS(NFS, SMB/CIFS), ANR	
ONVIF / Compatibilidade	ONVIF Profile S/G/T/Q, Compatível com EagleCMS, Digifort, Dguard, Milestone, ISS, outros	
Security Authentication	HTTPS, 802.1x, IP Filter, Digest Authentication, WS Authentication, Password (User privileges)	
Max. Acesso de Usuários	10 usuários (Unicast)	
Browser / Smart Phone	IE, Firefox, Chrome, Safari / iPhone, iPad, Android	
Interfaces Auxiliares		
SD Card	MicroSD/SDHC/SDXC, Max 256GB Suporta gravação ANR/Edge	
Alarme - Áudio (Opcionais)	1 entrada / 1 saída - 1 entrada / 1 saída - Compressão G.711a, G.711Mu, G.726,	
Geral		
Alimentação elétrica	DC12V/PoE(IEEE802.3af) - Consumo: <7W (IR Ligado)	
Temperatura Funcionamento	(-)40°C~(+)60°C, 0%~90% humidade relativa	
Proteção Intempéries	IP67 a prova d'água / IK10 Anti-Vandalismo	
Dimensão / Peso	97mmX76mmX210mm / 0.8Kg	
Certificados	ISO9001, CE, FCC	