



Professional
Reliable
Safe

EagleVision Net

Câmera IP IR (60m) - IK10 Anti-Vandalismo - 4MP - H265 - WDR 120dB - Lente Motorizada - IP67

WDR Real 120dB
Low Light 0.005Lux
Lente Motorizada
Visão Noturna 60m



- Velocidade transmissão de até 30fps@4MP
- Sensor 1/2.7" 4.0 Megapixel (2688x1520p) Scan Progressivo
- Protocolos de Segurança: HTTPS, SSL e 802.1x; Filtro IP e função QoS
- Função HLC possibilita ver placa de carros durante a noite
- Compressão H265/H.264+ possibilita qualidade de imagem equivalente a H.264 mas utiliza menos espaço de armazenamento e transmissão na rede. Reduz o espaço de armazenamento em até 50% necessário para gravação.
- Funções WDR 120dB, 3DNR, Auto Back Focus, AWB, BLC, HLC (High Light Comp), Defog, ROI (region of Interest), Defog, etc
- Função HLC possibilita ver placa de carros durante a noite
- Senhas de proteção para administrador, supervisor e operadores com níveis de privilégios para cada operador, definidos pelo administrador
- Função "tamper-proof" emite alarme caso o foco da câmera seja violado
- ROI (Region of Interest) alta qualidade e transmissão em área selecionada
- Menu de funções e Manuais em Portuguêses
- Possibilita criar 4 máscaras privadas na imagem
- Transmissão de imagens via Multicast e Unicast, suporte Onvif
- Gravação local em cartão SD, e remota via FTP, rede LAN ou NAS Storage
- Compatível com software Digifort, DGuard, Axxon, EagleCMS, outros



Mega-Pixel Digital Zoom



Lente Varifocal ou Motorizada 2.7-13mm, zoom e foco controlado remotamente

Baixa Luminosidade em 0.005Lux/0.0Lux

Compressão 2-streams: Possibilita configurar gravação e transmissão independente

API e SDK disponível para integração

PoE(802.3af) Integrado

IK10 Anti-Vandalismo

Infra-vermelho inteligente, reduz saturação de luz no foco da imagem

Interface para Micro SD Card (128GB Max)

Proteção IP67 a prova d'água

Suporta iPhone, iPad, Android, WinPhone

Controle de banda entre 32kbs até 8.0Mbps reduz trafego e utilização da rede corporativa LAN/WAN

Alarmes: Pré e Pós alarme, e-mail, áudio, agendado, envia imagens para Central de Monitoramento, etc



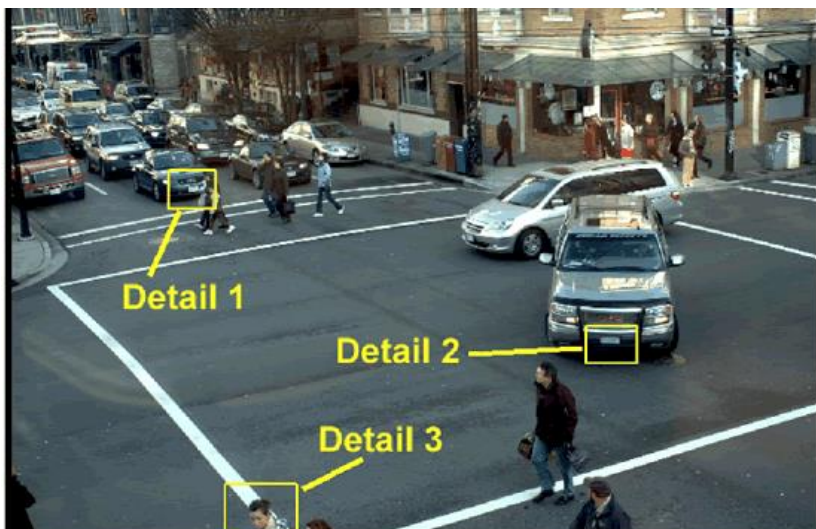


Professional
Reliable
Safe

EagleVision Net

Câmera IP IR (60m) - IK10 Anti-Vandalismo - 4MP - H265 - WDR 120dB - Lente Motorizada - IP67

Câmeras de CFTV ou IP com resolução padrão somente poderiam ver a imagem abaixo sem detalhes específicos em certas áreas na imagem. E mesmo com a possibilidade de uma PTZ com zoom ótico poderia ver os detalhes, mas perderia o ângulo de visão geral da imagem. Com a tecnologia da Câmera IP Mega-Pixel *EagleVision* os detalhes da imagem podem ser analisados com zoom digital, enquanto a gravação é efetuada na imagem inteira, captando assim todas as atividades ou movimentação em uma área bem maior do que uma câmera padrão, ou até mesmo uma PTZ.



Detail 1 (Detalhe 1)



Detail 3 (Detalhe 3)

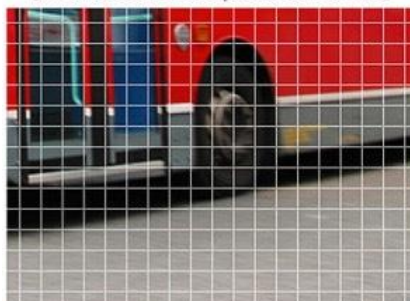


Detail 2 (Detalhe 2)

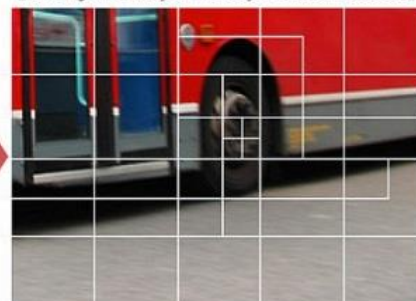


O H.265 é um formato de compressão de vídeo duas vezes mais eficiente que seu antecessor, pois utiliza até 50% a menos da largura de banda, mantendo a mesma qualidade do H.264

[Conventional compression format]



[Newly developed compression format]



*Videos shown are rendered images.

Análise de Vídeo Inteligente Integrado

Proteção Perimetral, Intrusão, outros.



Monitoração Área Restrita
Detecção de Intrusão



Proteção Perimetral
Monitora Perimetro Linear



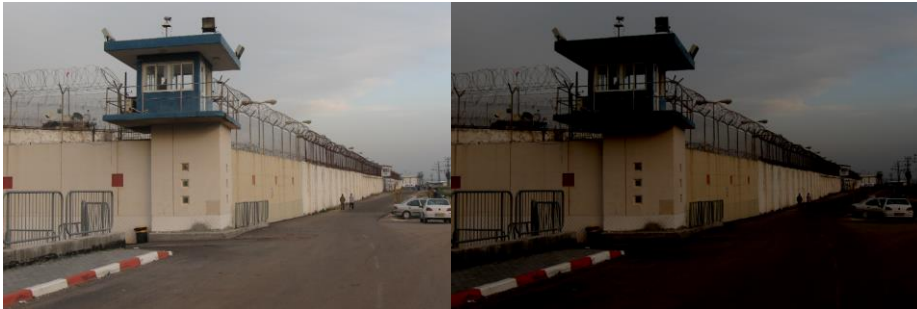
Avenida do Batel, 1230 • 5º andar
Bairro Batel • Curitiba PR 80420-090 • Tel: (041) 3342 1600
vendas@eaglevision.com.br • www.eaglevision.com.br





Professional
Reliable
Safe

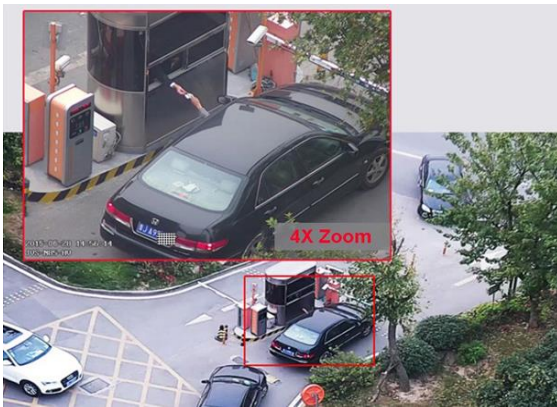
Funções de alto desempenho para monitoração 24 horas, incluindo:
LowLight, Função Modo Corredor, 3D-DNR (Digital Noise Reduction)
WDR (Wide Dynamic Range), ROI (Região de Interesse), Auto-Foco e Zoom Óptico



LowLight - Possibilita imagem com melhor qualidade mesmo em baixa luminosidade



IR Inteligente - Reduz saturação de luz



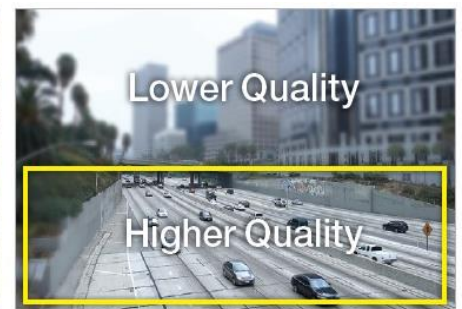
Lente Zoom Óptico Motorizado 4X e Auto-Foco



FUNÇÃO WDR (Uso Externo- Possibilita melhor imagem compensando luz de fundo e frontal)



3D-DNR - Redução de Ruído Digital na Imagem



ROI (Region of Interest) - Define área de melhor qualidade e utiliza menos banda na rede



Professional
Reliable
Safe

EagleVision Net

Technical Specification

Model	EN-R6DL5V2P (Varifocal) - EN-R6DL5Z2P (Motorized)	
Camera		
Image Sensor	1/2.7" 4.0Megapixel Progressive Scan CMOS	
Effective Pixels	2688x1520	
Scanning System	Progressive scan	
Electronic Shutter Speed	Auto/Manual (1/3~1/100.000s PAL - 1/4~1/100.000s NTSC)	
Min. Illumination	0.005LUX/F1.2 (Color), 0.001LUX/F1.2(B/W), 0.0LUX (IR ON)	
S/N Ratio	>60dB	
Camera Features		
Day/Night - IR LEDs Length	Auto(IR-Cut filter)/Color/BW - 50m range - Intelligent IR	
ROI (Region of Interest)	Support; provide better imagem quality and higher speed transmission on selected image area	
Backlight Compensation	BLC /WDR (120dB WDR) / HLC (High Light Compensation)	
AWB / AGC	Indoor, Outdoor, Auto / Manual	
Tamper Proof	Up to 4 areas send alarm when camera focus is violated	
Noise Reduction	3D (0~100 levels)	
Digital Zoom and e-PTZ	16X built-in digital zoom, e-PTZ mouse operated	
Privacy Masking	Up to 4 areas	
Motion Detection	Up to 4 areas	
Intelligent Functions	Tripwire detection, Intrusion detection, Scene change	
Other Functions	Brightness, Contrast, Color, Sharpness, Saturation, Flip 0°/90°/180°/270°/Mirror, 9:16/16:9 ratio	
Lens		
Lens Type	2.7-13.5mm Motorized F1.4 M12 Auto-Iris DC (Angle of View: H: 114°~30° V:59°~17°) Auto-Focus 2.7-13.5mm Varifocal F1.4 M12 Auto-Iris DC (Angle of View: H: 114°~30° V:59°~17°) Manual-Focus	
Video		
Compression	H.265+ / H.264+ / H.265 / H.264 High Profile AVC-MPEG-4 / MJPEG / JPEG	
Resolution	4M(2688x1520) / 3M(2048x1536) / 2.0M(1920x1080) / 720P(1280x720) / D1(704x480) / CIF(352x240)	
Frame Rate	Main Stream	4M(2688x1520)@20fps / 4M(2560x1440)@30fps / 3M(2048x1536), 2MP (1 ~ 25 PAL / 1 ~ 30fps NTSC)
	Sub Stream	D1/CIF (1 ~ 25 PAL / 1 ~ 30fps NTSC)
Bit Rate	H.264/H.265: 32K ~ 1292Kbps, MJPEG: 32K ~ 16288Kbps	
Network		
Ethernet	RJ-45 (10/100Base-T)	
Protocol	IPv4/IPv6, HTTP, HTTPS, SSL/TLS, TCP/IP, UDP, UPnP, ICMP, IGMP, SNMP, RTSP, RTP, RTCP, SMTP, NTP, DHCP, DNS, PPPOE, DDNS, FTP, IP Filter, QoS, 802.1x, P2P, Bonjour, CIFS/SMB/NAS	
ONVIF / PSIA / CGI	ONVIF Profile S, PSIA, CGI, Compatible with Digifort, DGuard, Genetec, Milestone, EagleCMS, others	
Max. User Access	10 users	
Smart Phone	iPhone, iPad, Android	
Auxiliary Interface		
Memory Slot / Edge Recording	MicroSD/SDXC/SDHC, Max 128GB	
General		
Power Supply	DC12V (24VAC optional), PoE(IEEE802.3af/at)	
Power Consumption	<11W~14W	
Environment Protection	IP67 water proof / IK10 Vandal-Proof	
Working Environment	(-)30°C~(+60°C, 10%~90%	
Dimensions / Weight	245mm x 80mmx 76mm / 1.3Kg	
Certificate	ISO9001, CE, FCC, UL, RoHS	