



Professional
Reliable
Safe

EagleVision Net

Câmera Panorâmica IP 180° • 5MP • Iluminador Duplo IR e Visual • IP66

SONY **STARVIS** Outstanding **Vis**ibility under the **Star**light



Análise de Vídeo
2592x1944pixels
WDR Real 120dB
Visão Panorâmica

- Visualização e gravação de até 2592x1944pixels (20fps)
- Monitoração e gravação de vídeo e áudio (Opcional Bi-direcional)
- Visão Panorâmica de 180° com visualização em vários modos digitais
- Sensor de imagem 1/2.8" 5.0 MP Starvis Sony Super Low-Light
- Protocolos de Segurança: HTTPS, SSL, Filtro IP
- Funções WDR 120dB, ROI, Defog, 3D-DNR, AWB, AGC, BLC, etc
- SDK/API Disponível para integração com outros aplicativos
- Análise de Vídeo Inteligente: Detecção de Face e pessoas, Cerca Virtual, Intrusão e Mudança de cena, etc
- Detecção de movimento inteligente com seleção de pixels em até 4 áreas
- Possibilita criar 4 máscaras privadas para cada sensor
- Compressão de vídeo H.265 duas vezes mais eficiente que seu antecessor H264, utiliza até 50% a menos da largura de banda, mantendo a mesma qualidade da compressão H.264
- Compatível com software Digifort, DGuard, Milestone, ISS, outros
- Garantia de 2 anos e assistência técnica nacional



180°



Câmera IP Panorâmica com visão de 180°

Lente fixa panorâmica de 1.44mm

Iluminador duplo: 2un IR LED (20m) e 2un White LED (10m)

Proteção IP66 e Anti-Vandalismo IK10

1 entrada e 1 saída de alarme (Opcional)

Compressão 3-streams possibilita configurar gravação e transmissão independentes

Opcionais: Microfone, auto-falante, entrada e saída de áudio

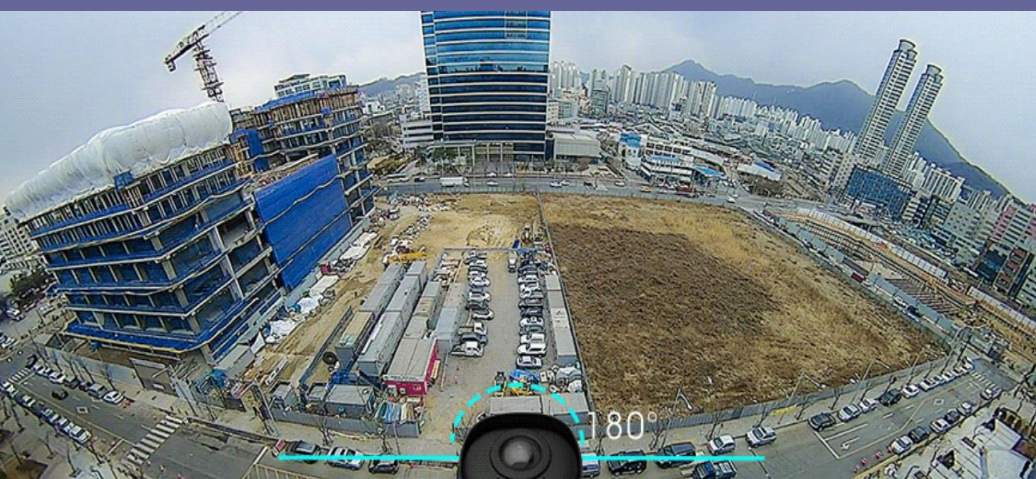
Suporta iPhone, iPad e Android

Controle de banda entre 4kbs até 8Mbps reduz trafego e utilização da rede

Protocolo RTSP padrão para Integração com software remote de terceiros

Agenda de programação de horários para efetuar funções tais como: Scan, Ronda, Pre-sets, Alarme, etc

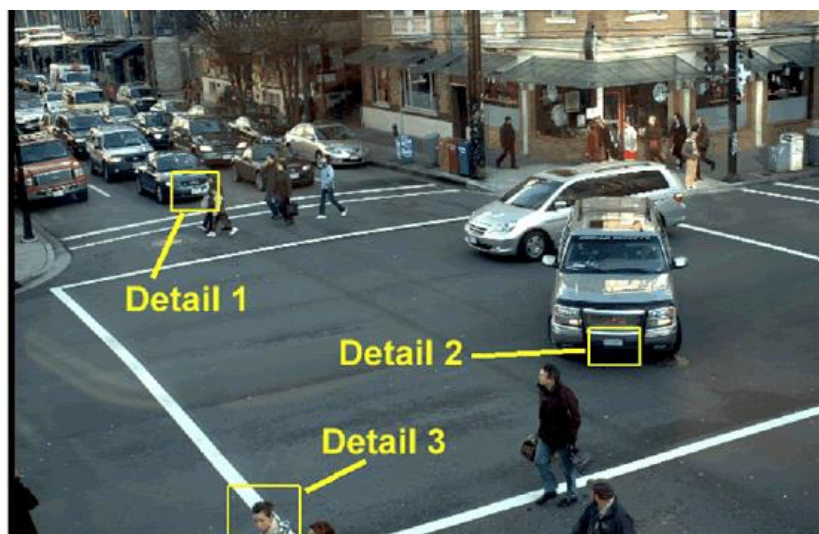
Notificação de alarmes: SDCard cheio, Conflito de IP, Acesso ilegal, Mudança de cena/foco, Erro de comunicação, outros





Câmera Panorâmica IP 180° • 5MP • Iluminador Duplo IR e Visual • IP66

Câmeras de CFTV ou IP com resolução padrão somente poderiam ver a imagem abaixo sem detalhes específicos em certas áreas na imagem. E mesmo com a possibilidade de uma PTZ com zoom ótico poderia ver os detalhes, mas perderia o ângulo de visão geral da imagem. Com a tecnologia da Câmera IP Mega-Pixel *EagleVision* os detalhes da imagem podem ser analisados com zoom digital, enquanto a gravação é efetuada na imagem inteira, captando assim todas as atividades ou movimentação em uma área bem maior do que uma câmera padrão, ou até mesmo uma PTZ.



Detail 1 (Detalhe 1)



Detail 2 (Detalhe 2)



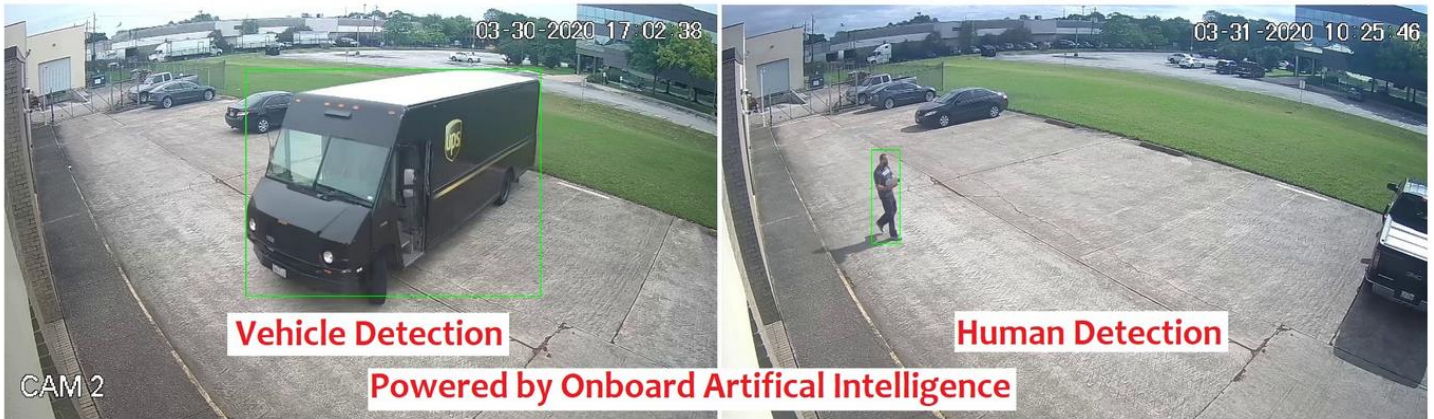
Detail 3 (Detalhe 3)

A Câmera Dome IP Panorâmica *EagleVision* é projetada para visualização panorâmica e visão global de 180° e 360° em áreas amplas e abertas. A Câmera Panorâmica Megapixel em conjunto com lente de ampla visão, fornecem uma alta densidade de pixels para reduzir o número de câmeras necessárias e cobrir um amplo campo de visão em áreas externas.



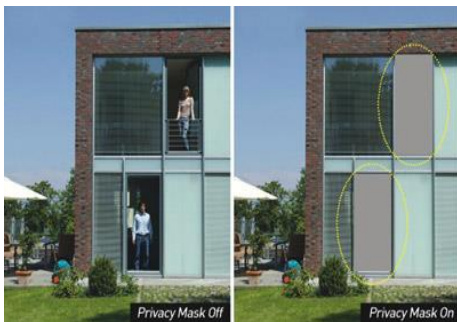
Professional
Reliable
Safe

Análise de Vídeo Perimetral detecta presença de pessoas e veículos



As câmeras EagleVision com Detecção de Movimento Inteligente alimentada por inteligência artificial integrada, podem distinguir humanos e veículos de outros objetos em movimento; eliminando alarmes falsos normalmente acionados por árvores, plantas, pássaros, animais, etc. Ademais, envia notificações de alertas para celular, central de monitoramento, e aciona sirene quando um intruso é detectado.

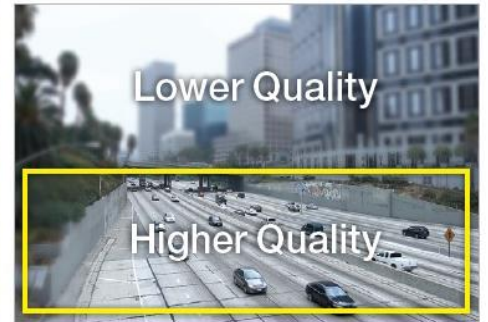
Funções Avançadas para monitoração 24 horas



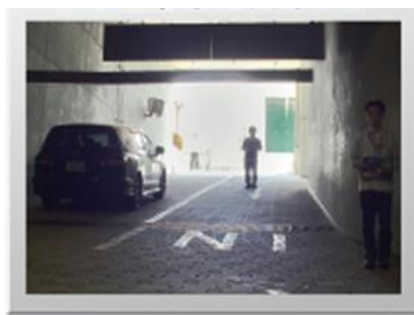
Máscaras de Privacidade Configuráveis



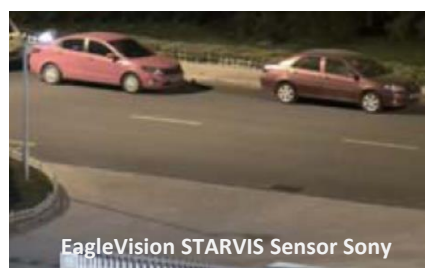
ROI (Region of Interest) - Define área de melhor qualidade e utiliza menos banda na rede



3D-DNR – Redução de Ruído Digital na Imagem



FUNÇÃO WDR (Possibilita melhor imagem compensando luz de fundo e frontal)



Starvis Sensor - Possibilita imagem colorida com qualidade mesmo em baixa luminosidade





Especificações Técnicas

Model	EN-RPWS5F1P (Sem áudio/Alarmes) - EN-RPWA5F1P (Com áudio/alarmes)
Camera	
Image Sensor	1/2.8" SONY 5MP STARVIS Super Low Light progressive scan CMOS
Effective Pixels	5MP: 2592(H) x 1944(V)
Electronic Shutter Speed	Auto/Manual 1/3(4)~1/100.000
Min. Illumination	0.01Lux/F2.0(Color), 0.001Lux/F2.0(BW), 0.0Lux (IR On)
S/N Ratio	More than 50dB
Camera Features	
Day/Night	Auto(IR-Cut) / Color / B/W - Dual Type Light: 2x IR LED (20m) and 2x Visible Light (10m)
Backlight Compensation	BLC/ HLC / WDR
White Balance/Gain Control	Auto/Manual
Noise Reduction	3D-DNR
Privacy Masking	Up to 4 areas
Motion Detection	Up to 4 areas
Other functions	Saturation, Brightness, Contrast, Sharpness, Mirror
Lens	
Focal Length	Fixed fisheye Lens 1.44mm 5MP
Angle of View	180°/180° - 360°
Video	
Compression	H.265+/H.265/H.264
Resolution	5MP(2592x1944p) / 3MP(2304x1296p) / 2.0MP(1920x1080p) / D1(704x 512)
Frame Rate (NTSC)	Main Stream: 2592x1944p@20fps / 2304x1296p@20fps / 1920x1080p@30fps
	Sub-Stream: D1/CIF@30fps
Bit Rate	40Kbps~8192Kbps
De-wrap Mode	Original, Panoramic 180°, Panoramic 360°
Audio (Optional)	
Compression	G.711a/G.711u/PCM
Interface	1/1 channel In/Out (two-way audio) / 1 Mic and 1 Speaker
Network	
Ethernet	RJ-45 (100/1000Base-T)
Protocol	IPv4, HTTP, HTTPS, SSL, TCP/IP, UPnP, IGMP, RTSP, RTP, SMTP, NTP, DHCP, DNS, PPPOE, DDNS,
Compatibility	ONVIF Profile S
Max. User Access	10users
Smart Phone / Browser	iPhone, iPad, Android / IE9~11, Firefox, Chrome, Safari
Auxiliary Interface (Optional)	
Memory Slot	Micro SD, up to 128GB
Alarm	1/1 channel In/Out
General	
Power Supply	DC12V, PoE (802.3af) <11W
Working Environment	(-)10°C~(+50°C, Less than 95%RH, Dehumidifying silica inside
Ingress Protection	IP66 Water-proof outdoor or indoor use
Certificates	ISO9001, CE, FCC, RoHS
Dimensions / Weight	180(L)×67(W)×67(D)mm / 400g