



Professional
Reliable
Safe

EagleVision Net

Dome IP IR (30m) 5.0 MP 2592x1944p - WDR - Análise de Vídeo Inteligente



IP 5.0 Mega-Pixel
Visão Noturna
Análise de Vídeo
Lente Varifocal

- Velocidade de transmissão de até 30 FPS em 2592x1944p
- Monitoração e gravação de vídeo e áudio (Bi-direcional)
- Sensor SONY Starlight 1/2.8" 5.0 Megapixel Scan Progressivo
- Protocolos de Segurança: HTTPS, SSL, Filtro IP
- Funções: WDR Real 120dB, 3DNR, Auto iris, AWB, AGC, BLC
- Senhas de proteção para administrador, supervisor e operadores com níveis de privilégios para cada operador, definidos pelo administrador
- Função "tamper-proof" emite alarme caso o foco da câmera seja violado
- Análise de vídeo inteligente: Detecção de Face, Cerca Virtual, Proteção Perimetral, Objeto Abandonado/roubado, Detecção de Áudio, etc
- Detecção de movimento inteligente na imagem em até 3 áreas
- Possibilita criar 3 máscaras privadas na imagem
- Alarmes de Conflito de Endereço IP, Erro de Armazenamento Local, Erro de Login, Desconexão de Rede, Armazenamento local cheio, excessões, etc.
- Compressão H.265+ duas vezes mais eficiente que H.264, pois utiliza até 50% a menos da largura de banda, mantendo a mesma qualidade do H.264
- Compatível com software Digifort, DGuard, Milestone, Genetec, outros
- Gravação local em cartão SD, e remota via FTP, rede LAN ou NAS



Mega-Pixel Digital Zoom



WDR 120dB (Alta Qualidade mesmo em grande contraste de claro e escuro)

Lente Varifocal ou Motorizada 2.8-12mm

Suporta ONVIF (Profile-S/G/T), SDK, API para integração

Baixa Luminosidade em 0.01Lux (Colorido)

Compressão Multi-stream: H265+, H264+, MJPEG e JPG possibilita configurar gravação e transmissão independente

PoE(802.3af) Integrado

Interface Micro SD/SDHC/SDXC (256GB)

Proteção IP67 à prova d'água

Controle de banda entre 32kbs até 8Mbps reduz trafego e utilização da rede corporativa LAN/WAN

Alarmes: Pré e Pós alarme, e-mail, áudio, agendado, envia imagens para Central de Monitoramento, etc

Garantia de 2 anos



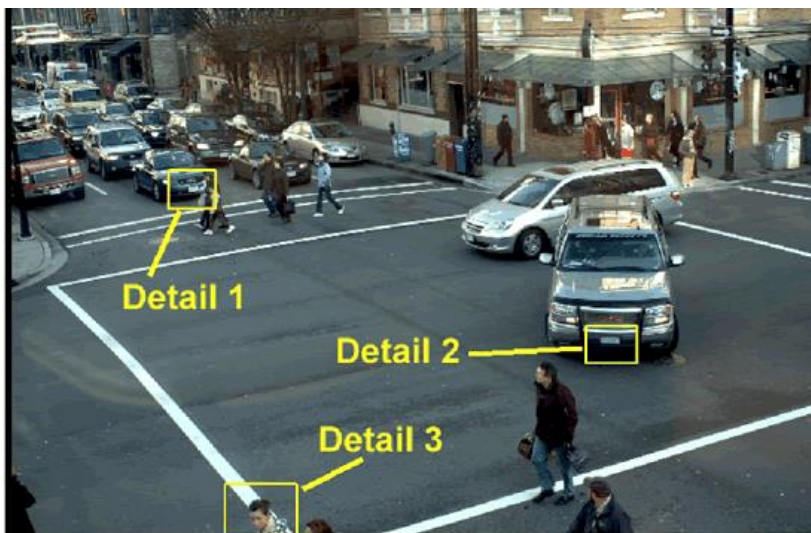


Professional
Reliable
Safe

EagleVision Net

Dome IP IR (30m) 4.0 MP 2592x1520p - WDR - Análise de Vídeo Inteligente

Câmeras de CFTV ou IP com resolução padrão somente poderiam ver a imagem abaixo sem detalhes específicos em certas áreas na imagem. E mesmo com a possibilidade de uma PTZ com zoom ótico poderia ver os detalhes, mas perderia o ângulo de visão geral da imagem. Com a tecnologia da Câmera IP Mega-Pixel *EagleVision* os detalhes da imagem podem ser analisados com zoom digital, enquanto a gravação é efetuada na imagem inteira, captando assim todas as atividades ou movimentação em uma área bem maior do que uma câmera padrão, ou até mesmo uma PTZ.



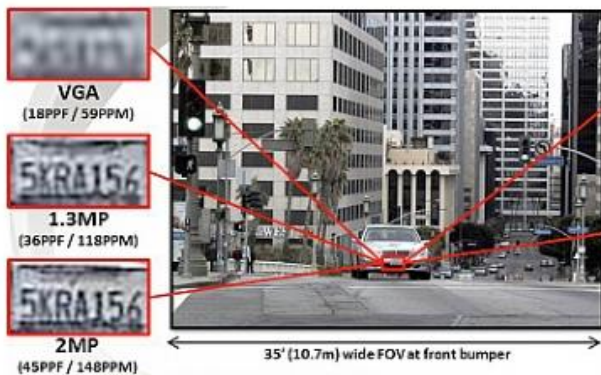
Detail 1 (Detalhe 1)



Detail 2 (Detalhe 2)



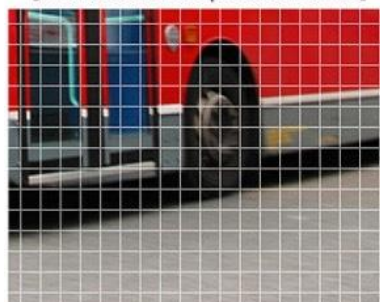
Detail 3 (Detalhe 3)



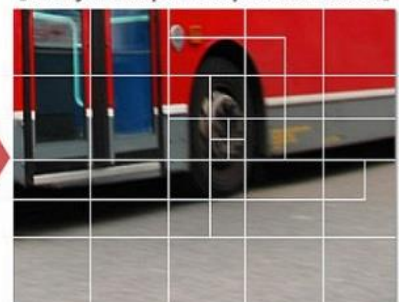
H.265 HEVC High Efficiency Video Coding

O H.265 é um formato de compressão de vídeo duas vezes mais eficiente que seu antecessor, pois utiliza até 50% a menos da largura de banda, mantendo a mesma qualidade do H.264

[Conventional compression format]



[Newly developed compression format]



*Videos shown are rendered images.



Avenida do Batel, 1230 • 5° andar • Bairro Batel • Curitiba PR 80420-090
Tel: (041) 3342 1600 • vendas@eaglevision.com.br • www.eaglevision.com.br





Professional
Reliable Safe

**Funções de alto desempenho para monitoração 24 horas, incluindo:
Starvis Super LowLight, Função Modo Corredor, 3D-DNR (Digital Noise Reduction)
WDR (Wide Dynamic Range), ROI (Região de Interesse)**



EagleVision STARVIS Sensor Sony



Câmera IP Sensor Comum

Starvis Sensor - Possibilita imagem colorida com excelente qualidade mesmo em baixa luminosidade



Função "Modo Corredor Vertical 9:16"

Posiciona imagem para gravar no sentido vertical, disponibilizando melhor ângulo em corredores



Without DNR



With DNR

3D-DNR – Redução de Ruído Digital na Imagem



Câmera IP IR Comum



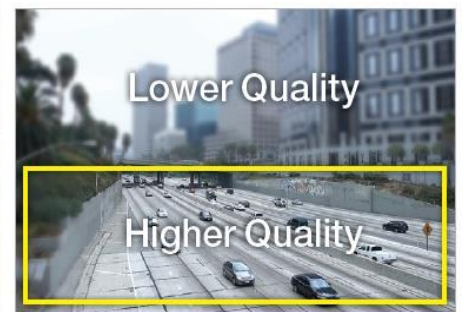
FUNÇÃO WDR (Uso Externo) - Possibilita melhor imagem compensando luz de fundo e frontal



Câmera IP EagleVision IR Inteligente



Region of interest



Lower Quality

Higher Quality

ROI (Region of Interest) - Define área de melhor qualidade e utiliza menos banda na rede

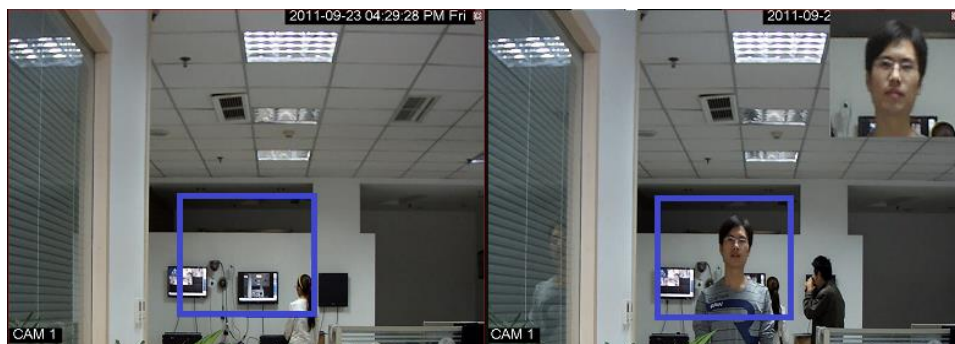


Professional
Reliable
Safe

EagleVision Net

Análise de Vídeo Inteligente Integrado

Deteccção de Face, Cerca Virtual, Intrusão, Mudança na Imagem, Protecção Perimetral, Deteccção de Objeto Abandonado, Deteccção de Objeto Roubado, Direcção não autorizada, Contagem de pessoas e veículos, etc.



Deteccção Facial

Monitora e Grava Faces Detectadas na Imagem



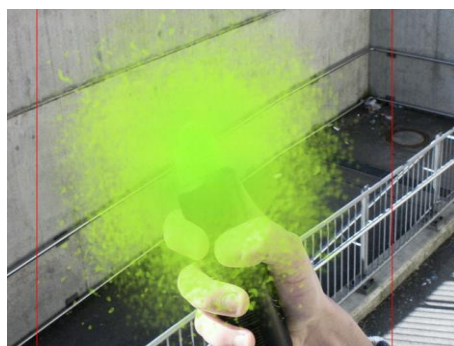
Protecção Perimetral

Monitora Perimetro Linear



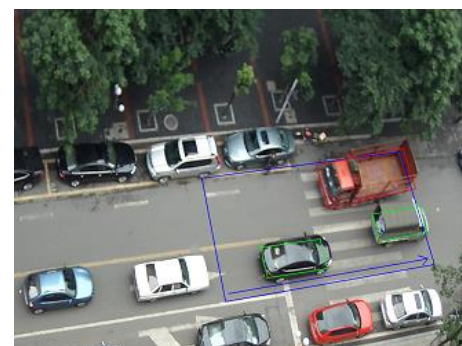
Deteccção de Loitering

Monitora tempo que pessoas podem permanecer na área definida



Mudança na Imagem

Monitora Vandalismo



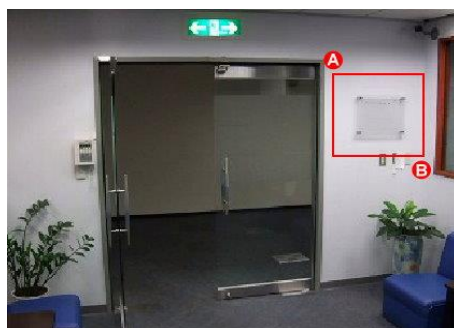
Direcção não Autorizada

Detecta Movimento Direcional



Monitoração Área Restrita

Pessoa Desautorizada na Área



Deteccção Objeto Roubado

Monitora Objeto na Imagem



Deteccção Objeto Abandonado

Monitora Objeto Abandonado na Imagem



Especificações Técnicas

Models	EN-DR3GS5V2P (Varifocal) / EN-DR3GS5Z2P (Motorizada)	
Camera		
Image Sensor	1/2.8" 5.0Megapixel Progressive Scan STARLIGHT Super Low-Light SONY Sensor	
Effective Pixels	2592x1944p	
System / Memory	Linux embeded / 256MB	
Electronic Shutter Speed	Auto/Manual 1/6~1/10.000s	
Min. Illumination	0.01LUX/F1.2 (Color), 0.005LUX/F1.2(B/W), 0.0LUX (IR ON)	
S/N Ratio	>60dB	
Camera Features		
Day/Night - IR LEDs Length	Auto(IRCUT Filter)/Color/BW - (Intelligent IR LED 850nm Auto Exposure - 24LEDs 14un Array 30m range)	
ROI (Region of Interest)	Support; provide better imagem quality and higher speed transmission on selected image area	
Backlight Compensation	BLC / True WDR 120dB	
AWB / AGC / Noise Reduction	Indoor, Outdoor, Auto / Auto-Manual / DNR: 2D and 3D (0~100 levels)	
Tamper Proof / Privacy Mask	Up to 3 areas send alarm when camera focus is violated / Up to 8 areas for privacy mask	
Motion Detection	Up to 3 areas/pixels, send alarm when motion is detected	
Intelligent Functions	Face detection, Intrusion detection, Scene change/focus change, Missing/Abandoned detection, Human detection, etc	
Advanced Functions	Defog, Flip 0°/90°/180°/270°/Mirror,; Corridor Mode 9:16; Pre/post alarm recording; Event/access log	
Other Functions	Text overlay: Camera name, date/time, bit rate, frame rate, picture; color, brightness, contrast, sharpness	
Lens		
Crystal Lens Type	2.8-12mm Varifocal F1.4 M12 Auto-Iris DC (Angle of View: H: 109°~31°) Manual Zoom/Focus	
	2.8-12mm Motorized F1.4 M12 Auto-Iris DC (Angle of View: H: 109°~31°) Motorized Zoom / Auto-Focus	
Video		
Compression	H.265+/H265/H264+/H.264 AVC-MPEG-4 Part10 / MJPEG	
Resolution	5MP, 4MP, 2.0M(1920x1080) / 720P(1280x720) / D1(704x480/576) / CIF(352x240/)	
Frame Rate	Main Stream	2592x1944p, 2592x1520p, 1920x1080p (1 ~ 25 PAL / 1 ~ 30fps NTSC)
	Sub Stream	D1/CIF (1 ~ 25 PAL / 1 ~ 30fps NTSC)
	Third Stream	1280x720p (1 ~ 25 PAL / 1 ~ 30fps NTSC)
Bit Rate	H.264: 32K ~ MBs, H265: 14K ~ 8MB / CBR and VBR	
Audio		
Compression	G.711a / G.726 (64kbps) / PCM(128kbps)	
Interface	1/1 channel In/Out	
Network		
Ethernet	RJ-45 (10/100Base-T)	
Protocol	IPv4, HTTP, HTTPS, SSL, TCP/IP, UDP, UPnP, IGMP, RTSP, RTP, RTCP, SMTP, NTP, DHCP, DNS, PPPOE, DDNS, FTP, P2P (QR Code), NAS	
ONVIF / PSIA / CGI	ONVIF Profile 2.4, S/G/T, CGI, Compatible with Digifort, Dguard, Genetec, Milestone, EagleCMS, others	
Max. User Access	10 users	
Smart Phone / Web Browser	iPhone, iPad (APP Apple Store), Android (APP Google Play) / Web server: IE, Edge, Firefox, Safari, Chrome	
Auxiliary Interface		
Memory Slot / Edge	MicroSD/SDHC/SDXC, Max 128GB / NAS for instant recording / Support Edge Recording	
Alarm	1/1 channel In/Out	
General		
Power Supply / Consumption	DC12V and PoE(IEEE802.3af) / <10W	
Certification	CE, FCC, ISO9001, RoHS	
Weather Proof Protection	IP67 water proof / Vandal-proof IK10	
Working Environment	(-)10°C~(+60°C, 10%~90%	
Dimensions / Weight / Bracket	Φ119 x 100 mm / 0.8Kg / Rotation Pan: 0°~355°; Tilt: 0°~75°; Rotation: 0°~355° (Wall/Ceiling mount)	