



Professional  
Reliable  
Safe

# EagleVision Net

Speeddome IP 5MP e 2MP - IR 100m - 22X Zoom Óptico - IP66



**IP Speeddome 22X  
Visão Noturna 100m  
H265, WDR, 3DNR  
5MP e 2MP**

- Velocidade de transmissão em 30fps @ 1920x1080p e 30fps @ 5MP
- Detecção de movimento inteligente na imagem ou via sensores externos
- Sensor SONY STARVIS Low Light melhor qualidade em baixa luminosidade
- Compressão de vídeo H265, duas vezes mais eficiente que H264, pois utiliza apenas 50% da largura de banda, e mantém a mesma qualidade H.264
- Transmite imagens Unicast e Multicast via LAN/WAN e rádio wireless
- Funções Wide Dynamic Range (WDR) e 3D DNR integradas
- 8 máscaras de privacidade configuráveis
- 256 pre-sets controlados via teclado ou software
- Senhas de proteção para administrador, supervisor e operador
- Controle de banda em rede LAN/WAN integrado (56kbs~10Mbs)
- Suporta ONVIF padrão S/G
- Função *Defog* possibilita melhor imagem mesmo sob neblina
- Sincronização de horário NTP



22X zoom óptico

Visão Noturna em até 100metros

Entrada para sensor externo e saída para relê (Opcionais)

1 saída de vídeo e 1 canal de áudio

Fluxo de vídeo em 2M/5M@30fps

Compatível com Software Digifort, ISS DGuard, Genetec, Milestone, SDK e API para integração com Software

Wide Dynamic Range, 3D-DNR, BLC, ICR, HLC, AGC, Detecção de Movimento, Máscara Privada, etc

Interface SD/SDHC (opcional)

Dual-Stream possibilita configurar gravações e transmissões independentes

Web server integrado p/ configuração e transmissão via browser

Agenda de programação de horários para efetuar funções tais como: Scan, Ronda, Pre-sets, Alarme, etc

Proteção IP66 - NEMA-4X





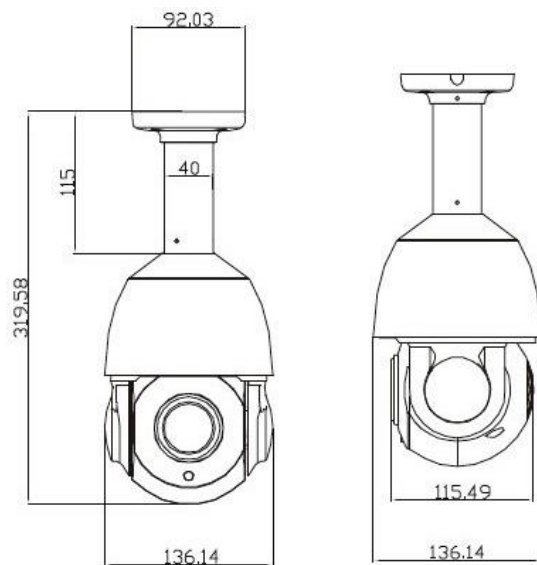
Professional  
Reliable  
Safe

# EagleVision Net

SECURITY SOLUTIONS AND TECHNOLOGIES

## SpeedDome IP 5MP/2MP IR 80m H265

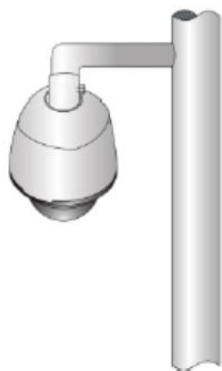
- Ângulo de alcance do IR sincronizado com zoom óptico.
- Acesso de até 10 usuários via Unicast ou 20 via Multicast.
- *Multi-streams* de vídeo H265, H264, MJPEG e JPEG
- Auto-foco e Auto-Iris integrados
- Áudio bi-direcional integrado
- Wide Dynamic Range, 3D-DNR.
- Filtro de Corte IR para baixa luminosidade e aplicação Dia/Noite
- 256 predefinições configuráveis, auto-percurso, auto-scan
- Proteção IP66 com aquecedor e ventilador embutidos
- Suporta PoE+ padrão IEEE 802.3af (Opcional)
- Filtro IP pré-definidos para restringir acesso
- Atualização de firmware via FTP e HTTP
- Certificados ISO9001, CE, FCC e RoHS
- Garantia de 3 (três) anos contra defeito de fabricação



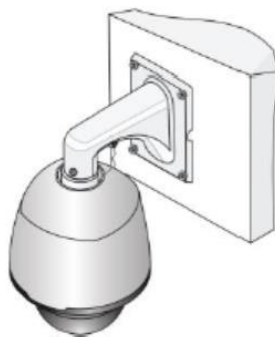
## Opções de Instalação



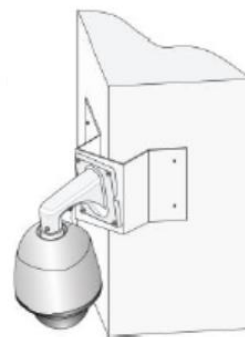
Pendant mount



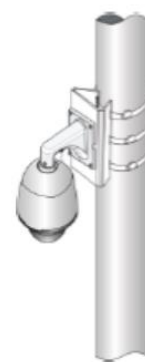
Standing pole mount



Wall mount



Corner mount



Pole mount

Solução IP Mega-Pixel • Visão Noturna 100m • Multi-Stream • WDR • 256 Presets • Defog • H265 • IP66 NEMA4X



Avenida do Batel, 1230 • 5° andar  
Bairro Batel • Curitiba • PR • 80420-090  
Tel: (041) 3342 1600 • vendas@eaglevision.com.br  
www.eaglevision.com.br





Professional  
Reliable  
Safe

Funções de alto desempenho para monitoração 24 horas, incluindo: Sensor LowLight, Máscara Privada, Mudança de Imagem, Defog, 3D-DNR (Digital Noise Reduction), Compressão H265, WDR (Wide Dynamic Range)

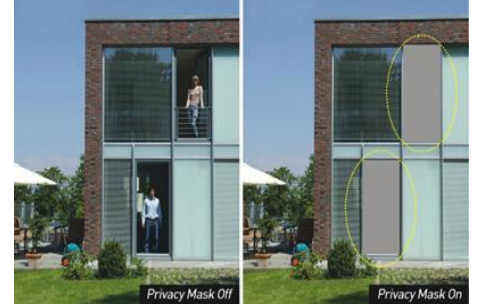


EagleVision STARVIS Sensor Sony

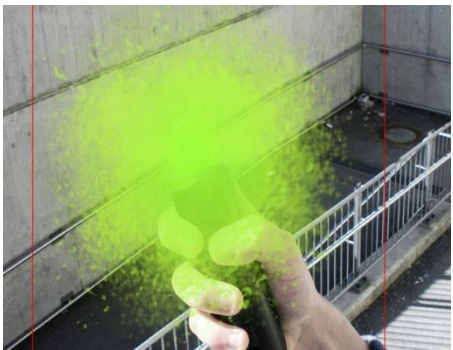


Câmera IP Sensor Comum

Starvis Sensor - Possibilita imagem colorida com qualidade mesmo em baixa luminosidade



Máscaras de Privacidade Configuráveis



Mudança na Imagem - Monitora Vandalismo



Defog - Possibilita melhor imagem mesmo em condição de neblina ou fumaça

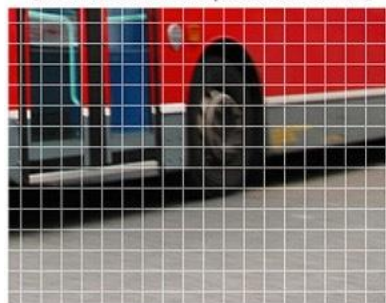


FUNÇÃO WDR (Possibilita melhor imagem compensando luz de fundo e frontal)

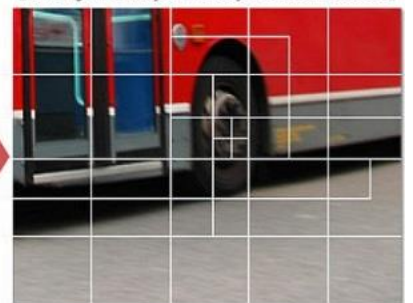


O H.265 é um formato de compressão de vídeo duas vezes mais eficiente que seu antecessor, pois utiliza até 50% a menos da largura de banda, mantendo a mesma qualidade do H.264

[Conventional compression format]



[Newly developed compression format]



\*Videos shown are rendered images.

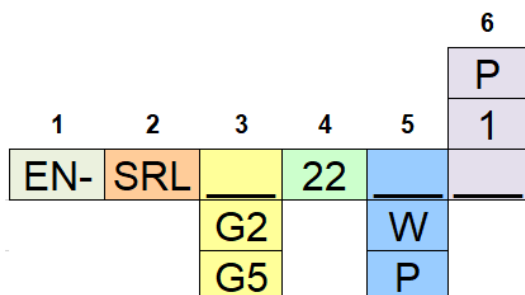


Avenida do Batel, 1230 • 5° andar  
Bairro Batel • Curitiba • PR • 80420-090  
Tel: (041) 3342 1600 • vendas@eaglevision.com.br  
www.eaglevision.com.br





## Número de Modelos



- 1 - EagleVision (Série IP)
- 2 - SRL = SpeedDome Uso Externo IR 100m
- 3 - G2 = 2.0 Mega-Pixel / G5 = 5.0 Mega-Pixel
- 4 - 22 = 22X Zoom Óptico
- 5 - Tipo de Montagem:  
W = Parede  
P = Pendente
- 6 - Tipos de Voltagem:  
1 = 12VDC 3A  
P = POE 802.3af e 12VDC

## Especificações Técnicas IP Speeddome Mega-Pixel EagleVision Net

Series	IP SpeedDome EagleVision Série Inteligente
<b>Camera</b>	
Image Sensor	1/2.8" CMOS SONY STARVIS Super Low Light / Progressive Scanning System
Effective Pixels	2592(H) x 1944(V) (5 MP) / 1920(H) x 1080(V) (2 MP)
Electronic Shutter Speed	1/1 ~ 1/10,000s
Min. Illumination	Color: 0.01Lux@F1.5 50IRE, B/W: 0.005Lux@F1.5 50IRE, IR: 0.0Lux
S/N Ratio	More than 60dB
<b>Camera Features</b>	
Day/Night	Auto(ICR) / Color / B/W – Intelligent Infrared up to 100meters range
Backlight Compensation	BLC / HLC / WDR
White Balance	Auto, ATW, Indoor, Outdoor, Manual
Gain Control	Auto / Manual
Noise Reduction	Ultra DNR (2D/3D)
Privacy Masking / Defog	Up to 8 areas / Defog function On / Off (better image during fog)
Other Functions	Firmware Update by network
<b>Lens</b>	
Focal Length	22X (3.8mm~83.6mm) F1.4 ~ F3.0
Focus/Iris Control	Auto and Manual
Angle of View	75° (wide) ~ 2.9° (tele)

Solução IP Mega-Pixel • Visão Noturna 100m • Multi-Stream • WDR • 256 Presets • Defog • H265 • IP66 NEMA4X



<b>PTZ</b>		
Pan/Tilt Range	Pan: 0° ~ 360° endless; Tilt: -5° ~ 90°, auto flip 180°	
Manual Control Speed	Pan: 0.1° ~ 45° /s; Tilt: 0.1° ~ 45° /s	
Preset Speed	Pan: 60° /s; Tilt: 50° /s	
Presets	256	
PTZ Mode	8 Pattern, 8 Tour / 32 presets, Auto Pan ,Auto Scan, 32 sectors up to 20 digit characters	
Speed Setup	Human-oriented focal Length/ speed adaptation	
Power up Action	Auto restore to previous PTZ and lens status after power failure	
Idle Motion	Activate Preset/ Scan/ Tour/ Pattern if there is no command in the specified period	
Protocol	Eagle, Pelco-P/D (Auto recognition)	
<b>Video</b>		
Compression	H.265 / H.264 / MJPEG	
Resolution	5MP / 3MP/ 2MP(1920×1080) / 720P(1280× 720) / D1(704×480) / CIF(352×240)	
Frame Rate	Main stream	5MP(30fps) / 3MP(30fps) / 1080P, 720P(1 ~ 30fps) (PAL/NTSC)
	Sub stream1	D1, CIF(1 ~ 25/30fps)
Bit Rate Control	CBR/VBR	
Bit Rate	H.265/H.264: 48K ~ 8192Kbps, MJPEG: 56K ~ 10240Kbps	
Day/Night	Auto(ICR) / Color / B/W	
Backlight Compensation	BLC / HLC / WDR	
White Balance	Auto, ATW, Indoor, Outdoor, Special Outdoor, Manual	
Gain Control	Auto / Manual	
Noise Reduction	Ultra DNR (2D/3D)	
Motion Detetion	Support	
Region of Interest / Defog	Support up to 4 areas	
Privacy Masking	Up to 8 areas	
<b>Audio (Optional)</b>		
Compression	G.711a / G.7126 / AAC/G.722	
<b>Network</b>		
Ethernet	RJ-45 (10/100Base-T) half/Full-duplex, Auto-sensing	
Protocol	IPv4, HTTP, SSL, TCP/IP, UDP, UPnP, IGMP, RTSP, RTP, SMTP, NTP, DHCP, DNS, DDNS, FTP, P2P	
Interoperability	ONVIF Profile-S/G, SDK	
Streaming Method	Unicast / Multicast	
Max. User Access	Up to 10 users	
Web Viewer / Smartphone	IE, Chrome, Firefox, Safari / iOS, Android and Windows Phone	
<b>Certifications</b>		
Certifications	CE, FCC, RoHS	
<b>Interface</b>		
Audio (Optional)	1 Audio Input and 1 audio output	
<b>Electrical</b>		
Power Supply / Consumption	DC/AC24V 3A(±25%), PoE(802.3af) 15.4W (Optional) / Max. 15W (IR on)	
<b>Environmental</b>		
Operating Conditions	(-)40°C ~ 60°C (-40°F ~ +158°F) / Less than 90% RH	
Ingress Protection	IP66 NEMA-4X	
<b>Construction</b>		
Dimension	290(H) x 280(L) X 170(W)mm	
Gross Weight	4.5kg (Without bracket)	