

EagleVision CCTV

THERMAL IMAGING TECHNOLOGY

Câmeras Termográficas *Estilo Bullet* com Lente Fixa e Detecção de Temperatura

As Câmeras Termográficas EagleVision são desenvolvidas para aplicações de segurança com tecnologia térmica, tais como medição de temperatura industrial online, prevenção de incêndio florestal ou áreas industriais, detecção de pessoas e veículos, etc. Possui Sensor Microbolômetro *Uncooled FPA* com resolução de 384x288pixels ou 640x480pixels e sensibilidade <40mK; ideal para ver diferenciação de temperatura, mostrando detalhes que câmeras convencionais de CFTV não captam. Possibilita ainda Detecção de Temperatura em várias áreas na Imagem, e ajuste de polaridades para mostrar as imagens térmicas em diferentes modos, tais como: Cores de fogo, Iron hot, branco ou preto/quente, colorida/arco-iris, etc.

Ademais, permite detectar objetos ou pessoas em média e longa distância na escuridão total, através do fumaça, neblina ou em condições meteorológicas mais adversas.

Funções Principais

- Microbolômetro *Uncooled FPA*
- Detecção de Temperatura em várias áreas na Imagem
- Alta resolução de 384x288pixels ou até 640x480pixels efetivos
- Alta Sensibilidade (NETD) em até <50mK
- Lentes opcionais: 9, 18, 25, 37, 50mm F1.0 (Motorizada opcional)
- Comprimento de onda de detecção de infravermelhos 8-14um
- Suporta Controle de multiplas polaridades, incluindo Black-Heat, White-Heat, Rainbow, Iron-Red (Various modes)
- Monitoramento 24 horas em qualquer condição meteorológica
- Configuração integrada e decodificador multifuncional RS485/232
- Zoom eletrônico de 1X/2X/4X em imagem térmica
- Medição de temperatura integrado, possibilita localização de temperatura em tela cheia (mais alta / menor / média), medição de temperatura do ponto central, com alcance de até -20°C -600 °C
- Alarmes configuráveis para detectar mudança de temperatura
- Suporta detecção de fogo com link de alarme
- Módulo analógico ou IP H264/MJPEG (Modelos opcionais)
- Proteção de intempéries IP66/67/68, NEMA-4X ou ATEX Opcional
- Suporta gravação em cartão micro SD, ou via rede NAS e FTP (Série IP)



Imagens vistas por olho humano ou câmeras padrões de CFTV



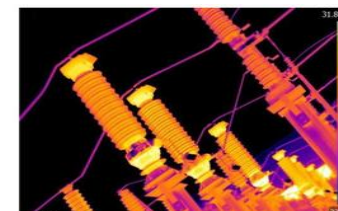
Imagens vistas com câmera térmica



Reconhecimento de pessoa na água



Ambiente com muita fumaça

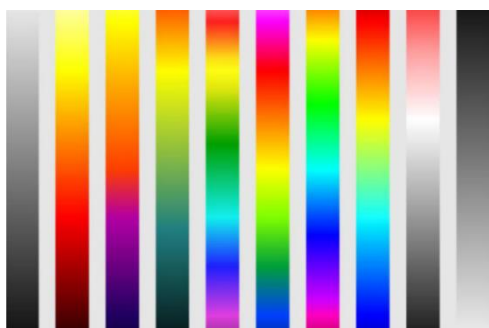


Monitoramento Óptico e Térmico em linhas de energia



As Câmeras EagleVision integradas com Imagem Térmica possibilitam soluções para prevenção, detecção e alarme de incêndio, em uma vasta área de aplicação na monitoração industrial; e integra observação de área de curto e longo alcance, e análise de detecção e alteração de temperatura em uma única câmera. O sistema possibilita uma resposta confiável aos principais riscos de segurança, permitindo que o usuário monitore continuamente os sites de risco em produção industrial, na faixa de curto e longo alcance, independente da condição meteorológica.

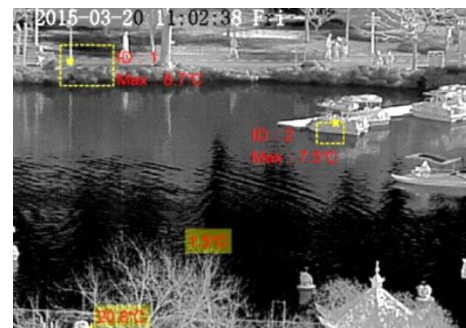
O software integrado na câmera detecta e aciona alarmes quando ocorrer mudanças de temperatura pré-definida, e pode realizar a exibição de vídeo, controle, armazenamento (Série IP), digitalização e controle automático de informações de alarme, registro de alarme automático, e envio do alarme. A Solução de Câmera Óptica e Térmica EagleVision®, possibilitam uma resposta rápida para evitar incêndio, explosão, defeitos técnicos, entre outros que possam afetar a produção na área industrial.



Várias opções de polaridades coloridas ou preto/branco



Visão de Temperatura na Tela



Visão de Temperatura por Área

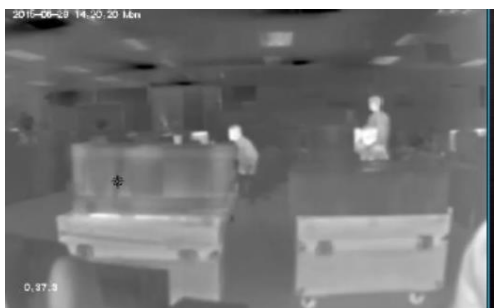


Imagem Óptica IP Digital (Opcional) e Térmica

Possibilita ver imagens em duplo segmento mostrando detalhes térmicos



Detecta incêndio e envia alarmes



Câmera Térmica EagleVision com Função *Image Enhancer* Ativado



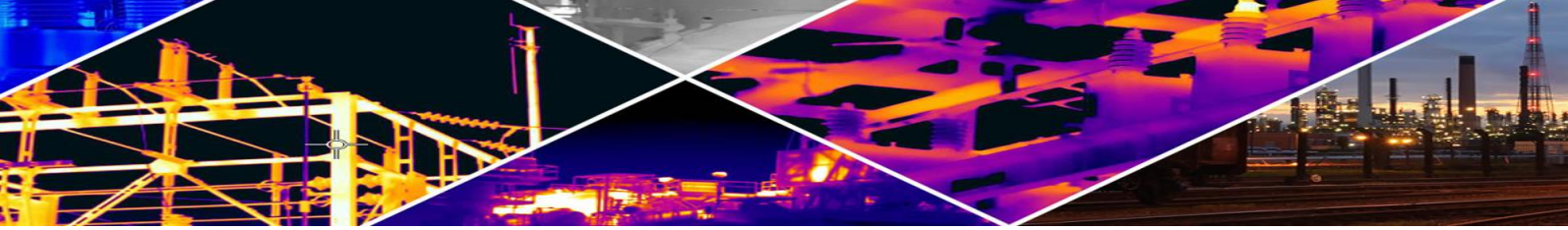
Distribuição de Energia

Monitora temperatura em diferentes áreas



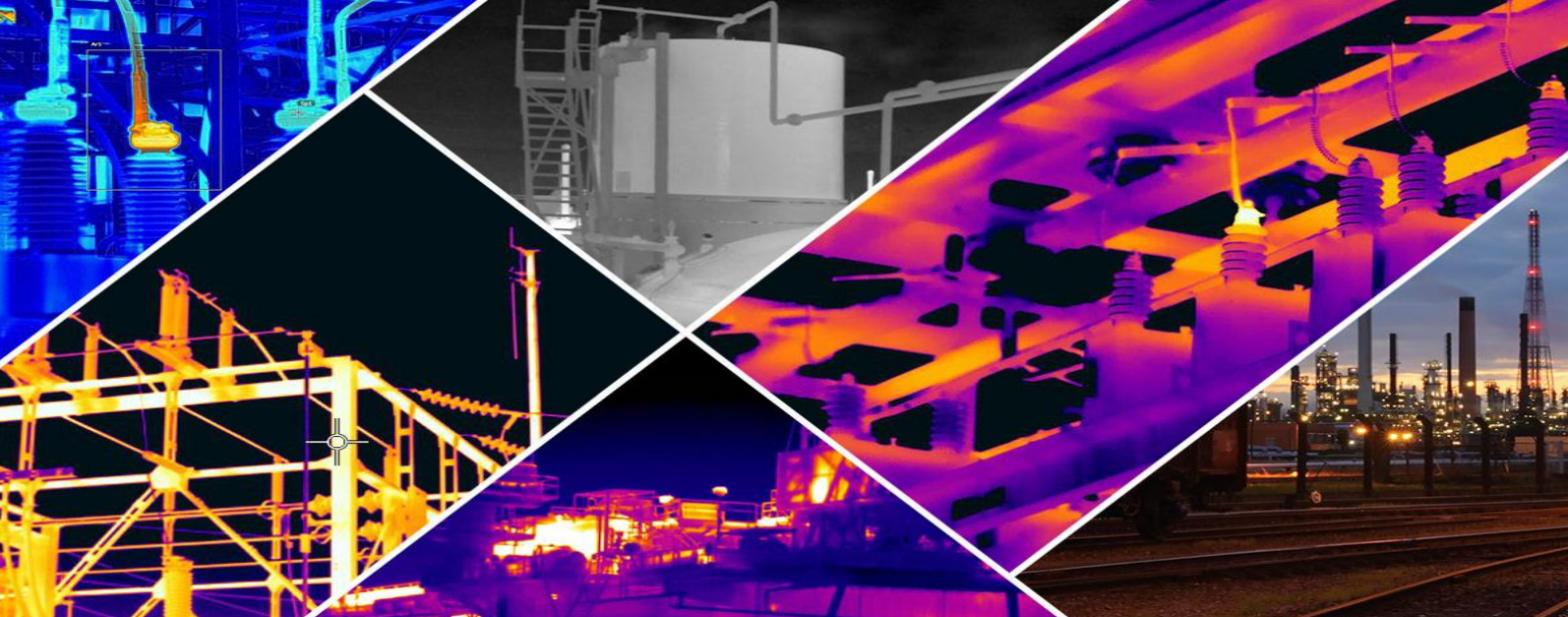
Especificações Técnicas Câmera Termográfica EagleVision Série Analógica

Models Series		EE-RTL3T	EE-RTL6T
Detector	Type	Uncooled FPA	
	Resolution	384×288	640×480
	Pixel pitch	17um	
	NETD	≤50mK@F1, 300K, 25°C	
	Field frequency	Default: NTSC 60Hz / Optional: PAL 50Hz	
	Spectral range	8~14um	
Lens	Standard lens	9mm, 18mm, 37mm	9mm, 25mm, 37mm
	Customized lens	25mm, 50mm, 75mm	18mm, 50mm, 75mm
Image	Starting time	(Room temperature 25°C / Image stabilization output 10S)	
	Display resolution	PAL: 720×576pixels / NTSC: PAL: 720×480pixels	
	Frame rate	50Hz (PAL) / 60Hz (NTSC)	
	Brightness / Gain adjustment	Manual brightness/gain; automatic brightness/manual gain; automatic brightness/gain.	
	Polarity	Reverse color	
	Digital zoom	1X/2X/3X/4X	
	Image enhancement	Yes	
	Calibration	Manual/automatic	
	Image display	A variety of colors	
	Auto focus	Yes	
	Language	English	
Temperature measurement	Temp range	-20°C -600°C	
	Accuracy	±2°C or ±2% (Temperature reading, which is greater)	
	Mode	Full screen area (highest/lowest/average) temperature automatic tracking alarm function, one center point temperature	
Alarm function	Alarm mode	The highest alarm	
	Alarm output	Switch alarm	
Power	External power	DC12V	
	Consumption	≤4W (Normal operation, no calibration, no focus etc)	
	Defensive	Overvoltage and undervoltage protection, overcurrent protection and reverse connection protection.	
Interface	Power	Yes	
	Analog video	(Model ending "N") = NTSC / (Model ending "P") = PAL	
	Switch output	Yes	
	Serial port	RS485/422 (Pelco D/P Protocol)	
	Focus control	Yes	
	Zoom control	Yes	
Structure	Mounting	2xM3 screw hole (4 sides)	
Environment	Working Temp	-20°C~ +50°C	
	Storage Temp	-40°C~ +70°C	
Physical parameters	Weight (g)	157g	
	Dimension (mm)	53(L) x 51(W) x 56(H)mm (Without lens)	



Especificações Técnicas Câmera Térmográfica EagleVision Série IP

Models Series		EN-RTL3T	EN-RTL6T
Detector	Type	Uncooled FPA	
	Resolution	384x288	640x480
	Pixel pitch	17um	
	NETD	≤50mK@F1, 300K, 50Hz	
	Field frequency	50Hz(PAL) / 60Hz(NTSC)	
	Spectral range	8~14um	
Lens	Standard lens	9mm, 18mm, 37mm	9mm, 25mm, 37mm
	Customized lens	25mm, 50mm, 75mm	18mm, 50mm, 75mm
Image	Starting time	(Room temperature 25°C / Image stabilization output 10S)	
	Display resolution	PAL: 720x576pixels / NTSC: PAL: 720x480pixels	
	Frame rate	50Hz (PAL) / 60Hz (NTSC)	
	Brightness / Gain adjustment	Manual brightness/gain; automatic brightness/gain.	
	Polarity	Reverse color	
	Digital zoom	1X/2X/3X/4X	
	Image enhancement	Yes	
	Calibration	Manual/automatic	
	Image display	A variety of colors	
	Auto focus	Yes	
Network	Language	English	
	Ethernet	RJ-45 10/100Mbps autosensing	
	Video Compression	H.264, Motion JPEG	
	Resolution	NTSC: 720x480, 640x480, 320x240 / PAL: 720x576, 384x288	
	Protocol	TCP/IP, UDP/IP, RTP(UDP), RTP(TCP), RTCP,RTSP, NTP, HTTP, HTTPS, SSL, DHCP, FTP, ICMP, IGMP, ARP, DNS, DDNS, ONVIF (Profile S)	
	Safety	HTTPS(SSL) login verification, class login verification, IP address filter, user access login, 802.1X ID verification	
Temperature measurement	Storage	Micro SD- Download the moving recorded image from SD Card NAS- support record to NAS (Network Association Storage)	
	Temp range	(-)20°C ~ (+)600°C	
	Accuracy	±5°C or ±5% (Temperature reading, which is greater)	
Alarm function	Mode	Full screen area (highest/lowest/average) temperature automatic tracking alarm function, one center point temperature	
	Alarm mode	The highest alarm	
Power	Alarm output	Switch alarm	
	External power	DC12V	
	Consumption	≤6W (Normal operation, no calibration, no focus etc)	
Interface	Defensive	Overvoltage and undervoltage protection, overcurrent protection and reverse connection protection.	
	Power	Yes	
	Ethernet	RJ45	
	Switch output	Yes	
	Serial port	RS485/422	
	Focus control	Yes	
Structure	Zoom control	Yes	
	Mounting	2xM3 screw hole (2 sides)	
Environment	Working/Storage Temperature	(-)20°C~ +50°C / (-)40°C~ +70°C	

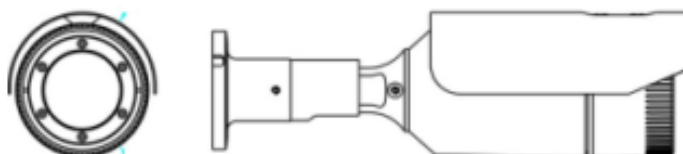


			4		
			50		
			37		
			25		
			18		6
			9		P
1	2	3		5	1
	RTL				
EN		3		N	
EE		6		P	
				X	

MODELOS DISPONÍVEIS (Série Analógica e IP)

- 1 - EE = EagleVision Série Analógica; EN = EagleVision Série IP
- 2 - RTL = Câmera Bullet Termográfica;
- 3 - Resolução Sensor Câmera Térmica: 3 = 384x288pixels; 6 = 640x480pixels
- 4 - Lente Térmica: 9 = 9mm; 18 = 18mm; 25 = 25mm; 37 = 37mm; 50 = 50mm
- 5 - N = NTSC; P = PAL (Somente em câmeras analógicas); X = NTSC e PAL Série IP selecionável no menu
- 6 - Alimentação: 1 = 12VDC; P = 12VDC e POE AF (Injetor externo)

Dimensões



Câmeras Térmicas Opcionais Integradas em Invólucros EagleVision:



Câmera Térmica em Caixa de proteção



Dual Camera Fixa (Térmica/Óptica)



Dual Camera Fixa (Térmica/Óptica) em Caixa EX Refrigerada a Água ou Ar



Dual Camera (Óptica e Térmica) Fixa EX A Prova de Explosão,