



Powerful Solutions

EagleVision CCTV

SECURITY SOLUTIONS AND TECHNOLOGIES

Mini SpeedDome IP Anti-Explosão Aço Inox IP68

Os Mini SpeedDomes Anti-Explosão da EagleVision são desenvolvidas em aço inox 316L ou 304 de acordo com o padrão Internacional anti-explosão ExdIICT6Gb; e podem ser utilizadas em ambientes que contenham gases explosivos, tais como: Methano, hidrogênio, óleo, gasolina, e poeira explosiva. Ademais, os modelos em aço inox SS316L podem ser utilizados em ambientes corrosivos tais como: Ácidos, gases químicos, e salitre (Plataformas off-shore, beira-mar, etc).

Integrada com zoom óptico de 4X, 10X ou 15X, e Sensor de Imagem Sony de 2 ou 4 Mega-Pixel Super Low Light, e IR 50m, possibilitam alta resolução de imagem, garante melhor visibilidade e detecção em ambientes com pouca luminosidade.

Proteção interpéries IP68 e Anti-Vandalismo IK10. Ademais, possui porta POE para alimentação centralizada



CARACTERÍSTICAS ADICIONAIS

- A mais recente estrutura em aço-inox 304 ou 316L com polimento eletrolítico ou pintura anti-corrosão
- Revestimento projetado para ventilação e proteção padrão interpéries IP68
- Anti-Corrosão em aço inox SS316L ou SS304, e anti-explosão Exd IIC T6 Gb / ExtD A21 IP68 T80 ° C
- Aplicável em áreas corrosivas ou offshore e beira-mar utilizando modelos com aço SS316L.
- Integrado com Câmera Zoom Óptico de 4X, 10X ou 15X (Sensor Sony Starvis)
- Proteção embutida contra aumento de voltagem com proteção contra descargas elétricas
- Zoom proporcional, reduz gradualmente sua velocidade de acordo com a profundidade do objeto, tornando a imagem mais nítida e balanceada.
- Função WDR (Wide Dynamic Range) de 120dB para melhor visualização em contraste de luz de fundo
- Integrado com termostato, suporta alta temperatura ambiente de até 60C
- Cúpula anti-corrosão de alta resistência, proteção UV, suporta alta temperatura e anti-vandalismo.
- Dispositivo de proteção evita que os dados sejam perdidos durante falta de energia
- 8 à 24 Máscaras de privacidade para proteger áreas de segurança da visão do operador
- Função alarme bidirecional e modo start-up de armazenagem. Cada alarme pode programar seu próprio PRI. Inicia o percurso padrão/posição predefinidos.
- Modelo IP compatível com software EagleVMS, Digifort, Dguard, Genetec, Milestone, ONVIF, CGI, Smartphone iOS/Android, WebBrowser IE/Firefox/Chrome/Safari, outros

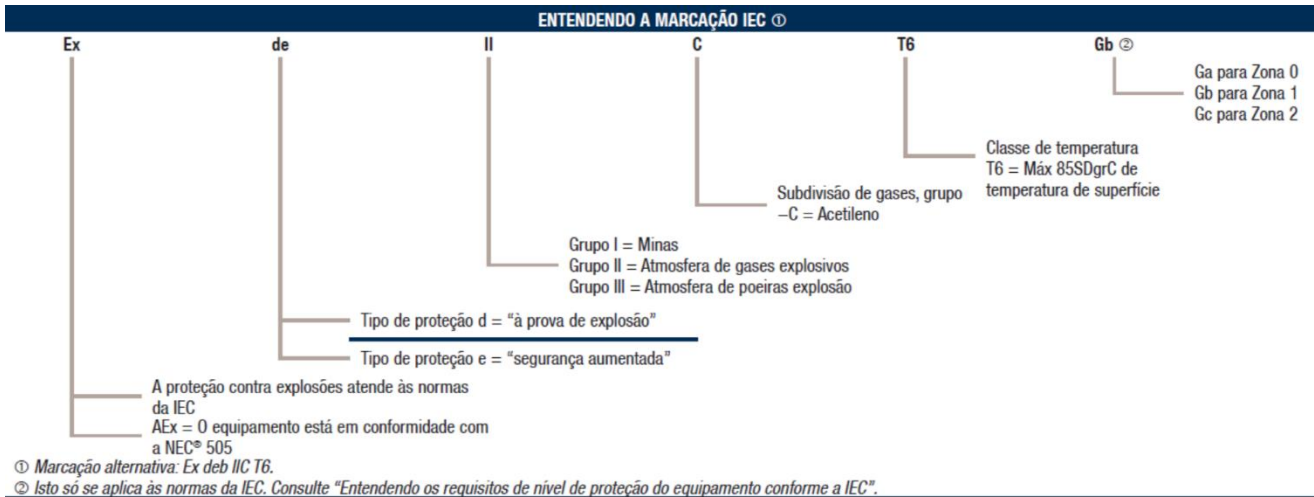


Aço Inox 304 ou 316L • WDR • 256 Presets • Entradas e Saídas de Alarmes • Máscaras Privadas • Múltiplos protocolos



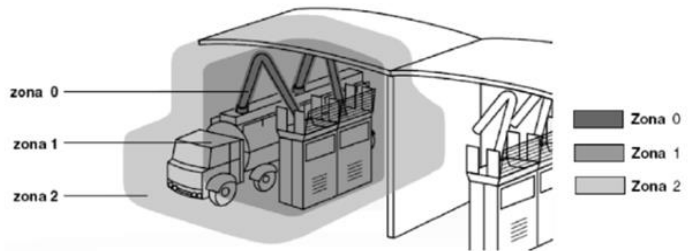
Avenida do Batel, 1230 • 5° andar
Bairro Batel • Curitiba • PR • 80420-090 • Tel: (041) 3342 1600
vendas@eaglevision.com.br • www.eaglevision.com.br





- ZONA "0"** Local onde a formação de uma mistura explosiva é contínua ou existe por longos períodos.
- ZONA "1"** Local onde a formação de uma mistura explosiva é provável de acontecer em condições normais de operação do equipamento de processo.
- ZONA "2"** Local onde a formação de uma mistura explosiva é pouco provável de acontecer e se acontecer é por curtos períodos estando ainda associada à operação anormal do equipamento de processo.

Classificação de Áreas com Líquidos Explosivos



Classificação de Áreas com Poeiras Explosivas



Compatibilidade das Mini Speeddomes Anti-Explosão EagleVision Conforme Classificação de Áreas

ÁREAS CLASSIFICADAS IEC (ZONAS) x DIVISÕES NEC/CEC	
ZONA 1 / ZONA 21	ZONA 2 / ZONA 22
DIVISÃO 1	DIVISÃO 2

ZONA 1	ZONA 2	ZONA 21	ZONA 22
A atmosfera explosiva está quase sempre presente	A atmosfera explosiva pode estar presente acidentalmente	A atmosfera explosiva está quase sempre presente	A atmosfera explosiva pode estar presente acidentalmente
10 – 1000 horas/ano	0,1 – 10 horas/ano	10 – 1000 horas/ano	0,1 – 10 horas/ano
Área na qual uma mistura explosiva de gás, vapor ou névoa tem possibilidade de ocorrer durante operação normal.	Área na qual uma mistura explosiva não tem possibilidade de ocorrer em operação normal e, se ocorrer, só existirá durante um curto espaço de tempo (vazamentos ou manutenção).	Área na qual uma mistura explosiva de poeira tem possibilidade de ocorrer durante operação normal.	Área na qual uma mistura explosiva de poeira não tem possibilidade de ocorrer em operação normal e, se ocorrer, só existirá durante um curto espaço de tempo (vazamentos ou manutenção).



EagleVision High SpeedDome Stainless Steel Specification

Electrical and Environment

Power/Current	24VAC±10%/50~60Hz 4A – POE 802.3at
Power consumption	12w or 18W (Heater ON)
Net Weight/Gross Weight	8.5Kg (Excluding bracket)
Relative humidity	<95%RH
Operating temperature	-40°C~50°C (Heater/Fan On)
Water-proof	NEMA-4X and IP68

Pan/Tilt Features

Pan~Tilt Rotation	360° ~ 180° Auto-flip - 360° Continuous
Preset speed (Pan)	0.1°~170°/s
Preset speed (Tilt)	0.1°~150°/s
Preset position	256
Auto-Pan	Yes
Pattern mode	Yes, configured 5 to 60sec for each set
Scanning speed	0.1~170°/s
Heater and Fan	Yes, integrated with Heater/Fan (Outdoor)
Protocols	Pelco D/P and EagleVision
Communication Port	RJ45 (IP Series) / RS485 analog (Optional)
Baud Rate	2400 / 4800 / 9600 / 19200 bps (Analog)
Power Memory	Keep settings configuration
Vector Tour Track	8 vectors, scan speed, stay time, Preset
Air Pressure	86~106KPa
Alarm Connection	1in / 1out
Privacy Mask	8/24 programmable area
Remote Configuration	Yes, through IP Keyboard Controller
User Password	Yes, with privilege level for each user

Corrosion-Proof and Additional Specification

Operating Environment	Hydrogen, acetylene, ethylene, oven gas, methyl ether, oil, gasoline, dust, saline environment
Atmosphere Pressure	80KPa ~ 110KPa
Cable Entry	G3/4" or G1" Explosion-proof cable entry
Additional Certification	Exd IIC T6 Gb, CE, FCC, ISO9001
Electric Motor	Accurate step motor, Preset resolution 0.05°
Cover	Vandal-Proof Clear Explosion-Proof IK10
Audio	1 input / 1 output
Alarm	1 input / 1 output
Bracket Included	Wall Mount or Pendant, others optional
Power Surge Protection	TVS 4000V lightning and surge protection, and voltage transient protection



Imagem de Câmera IR Comum



Imagem Câmera EagleVision IR Inteligente



Câmera IP Sensor Comum



EagleVision com Sensor Sony Starvis

Sensor Starvis - Possibilita imagem colorida com excelente qualidade mesmo em baixa luminosidade



SECURITY SOLUTIONS AND TECHNOLOGIES

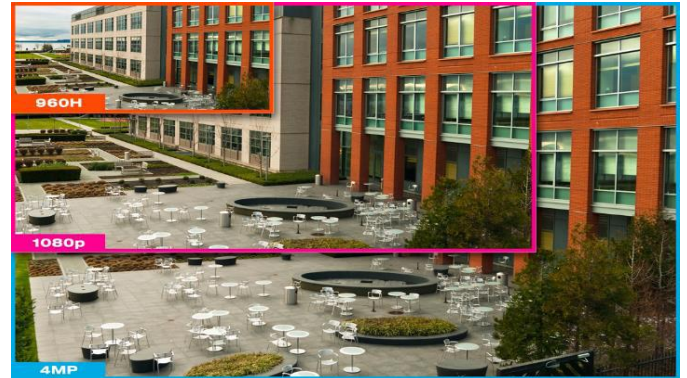
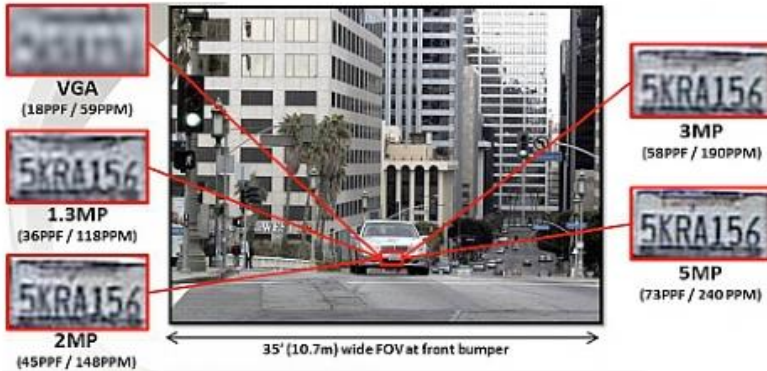
Technical Specification

Parameters IP Series	IP Camera Zoom Module 4X, 10X and 15X Optical Zoom
Camera	
Image Sensor	1/2.8 Progressive Scan Sony Starvis Sensor
Resolution	2MP (1920x1080pixels) or 4MP (2560x1440pixels)
Min. Illumination	4X Series: 0.05Lux (Color Mode) / B/W: 0.01Lux (B/W) / 0.0Lux (IR On)
	10X Series: 0.05Lux (Color Mode) B/W: 0.01Lux (B/W) / 0.0Lux (IR On)
	15X Series: 0.005Lux (Color Mode) / 0.001Lux (B/W) / 0.0Lux (IR On)
Lens	
Focal Length	2.8-12mm (4X Zoom) / 4.9-49mm (10X Zoom) / 4.8-74.2mm (15X Zoom) F1.6-F2.8
Min. Working Distance	10mm-1500mm(Wide-Tele)
Zoom Speed	Approx. 2.4s (Optical, Wide-Tele)
Day & Night	IR-Cut Auto-switch / Infra-red LED 50m range (15X Series), 40m range (4X and 10X Series)
Function	
Focus Mode	Auto/Manual/One touch
Exposure Mode	Auto/Aperture Priority/Shutter Priority/Manual
Day & Night Mode	Auto/Color/BW
Shutter Time	1/1 sec~ 1/30,000 sec
White Balance	Auto 1/Auto 2/Indoor/Outdoor/Manual/Sodium Lamp/Fluorescent Lamp
BLC / HLC	ON/OFF level adjustable
AGC	16 levels adjustable
Privacy Mask	8 areas (10X Zoom) or 24 areas (4X and 15X Zoom) adjustable
Motion Detection	4 areas adjustable
Defective Pixel Compensation	Support
DNR	3D DNR
Mirror	Support
WDR	Real WDR 120dB ON/OFF, 15 levels adjustable
Image Setting	Saturation, Brightness, Contrast, Sharpness adjustable
Digital Zoom	X16
Network	
Video Compression	H.265 / H.264 / H.265+ / H.264+ /
Video Bit Rate	32kbps-16Mbps
Image Setting	Zoom camera module function can be adjusted by client software or web browser
Alarm	Motion detection, Tampering alarm, Storage full, Storage exception
Protocol	TCP/IP, HTTP, DHCP, DNS, DDNS, RTP, RTSP, PPPoE, SMTP, NTP, UPnP, SNMP, FTP, 802.1x, QoS, HTTPS, IPv6, SIP, SRTP, IP Filter, Bonjour
Standard	ONVIF, PSIA, CGI, ISAPI
Dual-stream / Heartbeat	Support / Support
Security	Password Protection, Multiple Access Control
General	
Communication Interface	1 RJ45 10M/100M self-adaptive Ethernet interface, 1 RS-485



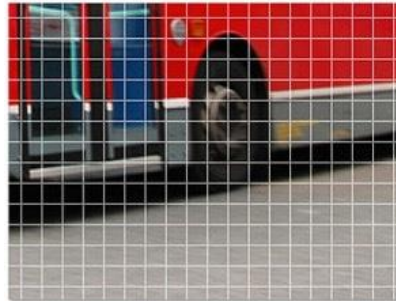
SECURITY SOLUTIONS AND TECHNOLOGIES

Alta Resolução de Imagem em até 4Mega-Pixels e Compressão de Vídeo H265

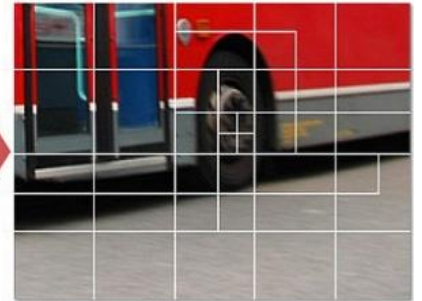


O H.265 é um formato de compressão de vídeo duas vezes mais eficiente que seu antecessor, pois utiliza até 50% a menos da largura de banda, mantendo a mesma qualidade do H.264

[Conventional compression format]



[Newly developed compression format]



*Videos shown are rendered images.

Modelos Opcionais

1. EE = EagleVision Série Analógica; EN = EagleVision Série IP;
2. ME = Mini SpeedDome Série "E"; MB = Série "B"; MK = Série "K"
3. Tipo do Aço Inox / S4 = SS304, S6 = SS316L
4. W = Suporte de Parede; P = Suporte de Pendurar no Teto
5. 2 = 2Mega-Pixel; 4 = 4 Mega-pixel
6. Zoom Óptico: 4 = 4X; 10 = 10X; 15 = 15X
7. E = Anti-Explosão/Corrosão; C = Anti-Corrosão

1	3	5	7
EE-	S6	4	E
EN-	S4	2	C
	2	4	6
	ME	W	4
	MB	P	10
	MK		15

Certificates Explosion-Proof

Standards:

- IEC60079-0:2004 - Electrical apparatus for explosive gas atmospheres – Part 0: General requirements
- IEC60079-1:2003 - Electrical apparatus for explosive gas atmospheres – Part 1: Flameproof enclosure "d"
- GB3836.1-2000 - Electrical apparatus for explosive gas atmospheres – Part 0: General requirements
- GB3836.2-2000 - Electrical apparatus for explosive gas atmospheres – Part 1: Flameproof enclosure "d"
- Q/LDX001-2007 - Enterprise standards for electrical apparatus for explosive gas atmospheres
- EN50014 ff - Electrical apparatus for explosive gas atmospheres (Europe Union)

Marking: Exd II CT6

(C15888, C15889, C15890) Exd II CT6.
Approved by CNEEx/CQST Class I Division 1, Groups B, C, and D.
Certified by EC-TYPE EXAMINATION, KEMA 04ATEX2045X, II 2G EExd II CT6, II2D T180 degree centigrade.

