

NVR Inteligente 36Ch • 16 Canais de Reconhecimento Facial e Análise de Vídeo

O NVR EagleVision com função de Reconhecimento Facial e Análise de Vídeo, é uma solução integrada inteligente que se baseia em Tecnologia de Inteligência Artificial para Detecção e Reconhecimento Facial.

Suporta Análise de Vídeo para detectar e efetuar comparação em tempo real de faces, reprodução de vídeo de faces gravadas, consulta de faixa de rosto, visualização de banco de dados de rosto, sincronização e controle de lista negra e branca, lista de VIP, análise de tráfego e outros aplicativos de monitoramento inteligente.

Sistema operacional incorporado e plataforma de alto desempenho, combinado com a avançada captura de rosto e algoritmo de comparação, possibilita estabilidade e confiabilidade.

Possui software de monitoramento remoto EagleVMS para visualização, gerenciar alarmes, mapa eletrônico, configuração; e oferece opção de utilizar até 5 monitores para gerenciar até 128 canais. Ademais efetua gravação local na Central de Monitoramento (CMS) oferecendo mais segurança na armazenagem das imagens.

Garantia nacional de 2 (dois anos).
Garantia estendida opcional



- Detecção e Reconhecimento Facial em tempo-real de até 16 canais, com estatísticas e análise comparativa de lista branca, negra, estranhos, VIP.
- Alta velocidade de reconhecimento facial de até 30 faces/seg. por cada câmera (Quando integrado com câmera Série Reconhecimento Facial).
- Suporta banco de dados de até 10.000 faces em lista branca/negra
- Análise de Vídeo Inteligente: Cerca Virtual, Intrusão, Proteção Perimetral, Detecção de Objeto Abandonado/Roubado, Estacionamento ilegal, Contagem e detecção de pessoas e veículos, Mudança de Foco (Funções ativas somente quando integrada com Câmeras IP EagleVision Série IVA)
- Suporta envio de alarme mostrando a imagem na tela da Central de Monitoramento, para avisar quando alguma face de lista preta seja detectada na imagem.
- Through Output de rede em até 512Mbs
- Alta qualidade na gravação em até 4K (36 canais máx.)
- Possibilita reconexão automática com as câmeras IP em caso de perda de transmissão (ANR), fazendo download das imagens gravadas nas câmeras, após recuperação da transmissão.
- Disponibilidade de SDK para integração com Windows/Linux
- Possui 16 entradas de alarmes e 4 saídas de relês integrados
- Marca d'água integrada protege imagens contra alterações
- Dual-stream possibilita configurar a compressão de imagens para gravação e transmissão separadamente.
- Possibilita uso de teclado com joystick, mouse USB e controle remoto para controle, configurações, selecionar telas, efetuar reprodução, etc.
- Suporta 8HDs SATA (Até 8TB cada)
- Possui 1 Porta e-Sata para Storage, RAID, NAS, IPSAN, N+M hot backup
- Suporta aplicativos iPhone/Android
- Suporta gerenciamento centralizado das câmeras IP, incluindo configuração, importação/exportação de config, upgrade, etc



Intelligent Access Daily Attendance Meeting Attendance Visitor Identification Intelligent Security Personnel Grouping

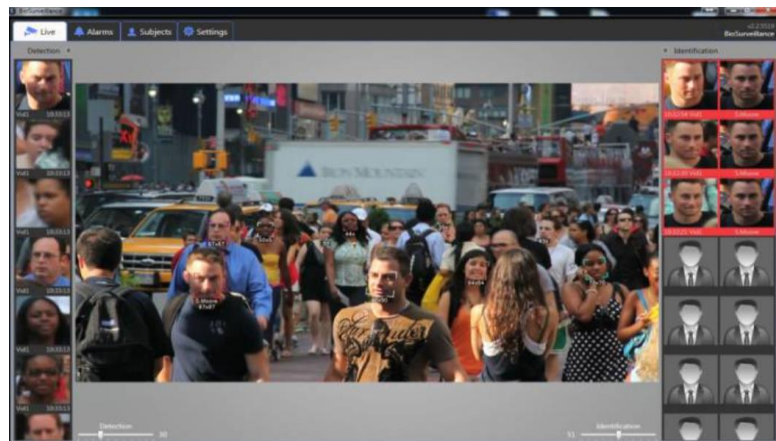


Avenida do Batel, 1230 • 5° andar
Bairro Batel • Curitiba • PR • 80420-090
Tel: (041) 3342 1600 • vendas@eaglevision.com.br
www.eaglevision.com.br



O reconhecimento facial é uma maneira de reconhecer um rosto humano através da tecnologia de inteligência artificial. O Sistema de Reconhecimento Facial EagleVision usa biometria para mapear as linhas faciais de uma face no vídeo, e compara as informações com um banco de dados de rostos conhecidos para encontrar uma correspondente.

O Reconhecimento Facial EagleVision pode ajudar a verificar a identidade pessoal para controle de acesso, ou também identificar pessoas em banco de dados de lista preta integrado na câmera.



Os NVRs EagleVision com Reconhecimento Facial oferecem recursos de reconhecimento de rosto rápido, preciso e escalonável para atender às crescentes necessidades de segurança e proteção. O avançado e poderoso algoritmo de reconhecimento facial ultrapassa desafios comuns em análises, como iluminação, pose, oclusões, movimento, multidões e expressão; possibilitando integração em controle de acesso e também identificação de pessoas foragidas.

Projetado para ser facilmente implantado e gerenciado; a precisão e a confiabilidade do Reconhecimento Facial EagleVision fortalecem as implantações de vigilância inteligente por vídeo em área pública ou privada.





Professional
Reliable
Safe

Análise de Vídeo Inteligente Integrado



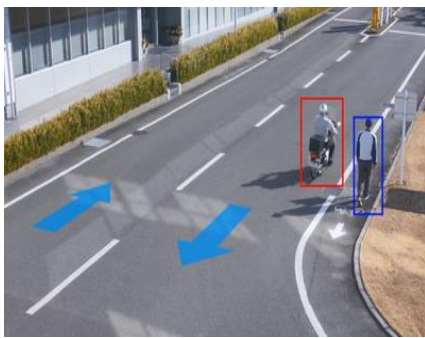
Detecção e Reconhecimento Facial Inteligente

Registra faces em listas branca/preta/desconhecida para controle de acesso



Proteção Perimetral

Monitora Perímetro Linear



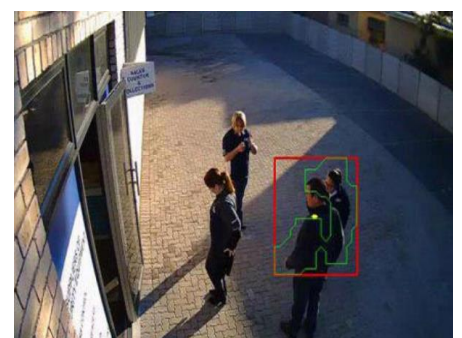
Detecção de Direção

Monitora direção em que pessoas podem trafegar



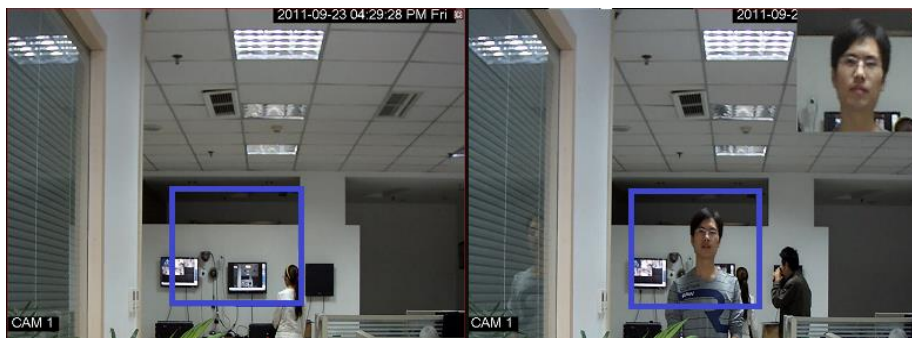
Detecção de Pessoas

Monitora somente pessoas e ignora movimentos de folhagens, sobras



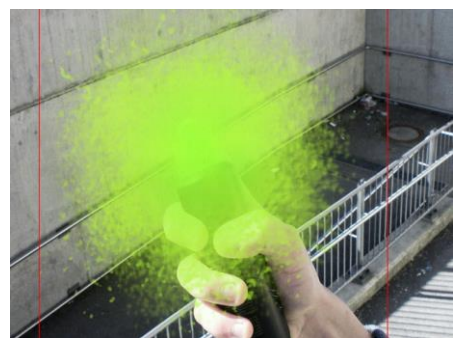
Detecção de Loitering

Monitora tempo que pessoas podem permanecer na área definida



Detecção Facial

Monitora e Grava Faces Detectadas na Imagem



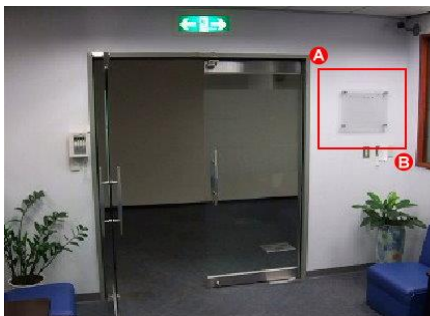
Mudança na Imagem

Monitora Vandalismo



Monitoração Área Restrita

Pessoa Desautorizada na Área



Detecção Objeto Retirado

Monitora Objeto na Imagem



Detecção Objeto Abandonado

Monitora Objeto Abandonado na Imagem



Avenida do Batel, 1230 • 5º andar
Bairro Batel • Curitiba • PR • 80420-090
Tel: (041) 3342 1600 • vendas@eaglevision.com.br
www.eaglevision.com.br



Especificações Técnicas

Modelos	ENVF-RF9836
Sistema	
Processador / Sistema operacional	Microprocessador Multi-Core embutido / Linux
Pentaplex	Reprodução de imagens ao vivo e gravadas, gravação, backup e acesso remoto
Interface do usuário	Interface gráfica amigável com dicas de menus na tela; mostrar status das gravações, alarmes,
Dispositivo de controle	Mouse USB, controle remoto IR, Teclado joystick Série EN-KBNFS3 e via rede TCP/IP
Fonte de alimentação	100-240 VAC, 50/60 Hz fonte interna
Vídeo	
Entradas de vídeo	16 Canais com Reconhecimento Facial + 20 Canais com análise de vídeo (sem reconhecimento facial)
Saída de vídeo (monitores)	2 saídas HDMI (1 em 4K / 1 em FullHD) + 1 saída VGA
Compressão de vídeo / Padrão	H.265 / H.264 / PAL e NTSC
Divisão da tela: cheia e multiplexada	1/4/8/9/16/25/36 – Tela cheia e zoom digital de até 10X
Resolução de saída de vídeo	HDMI (3840×2160, 1920×1080, 1280×1024) / VGA (1920×1080, 1280×1024)
Encode Bit Rate (VBR/CBR)	32~20Mbps / canal - 512Mbs Total
Protocolos de Vídeo	ONVIF Profile 2.4, 2.6, S/G/T, RSTP, RTMP, HTTPS (Criptografado) / QR Code Scan para adicionar Câmeras IP
Resolução de vídeo em pixels	
NTSC/PAL	4K, 8MP, 5MP, 4MP, 3MP, 2MP, 1.3MP, 720P, D1, CIF
Configuração da imagem, Alarme e Registro (Log)	
Opções de Alarme	Deteção de movimento e sensores, perda de vídeo, aciona relês, falha de HD, HD Cheio, envia alarmes via e-mail
Erro de Login ou Acesso ilegal	Envia alarme quando existir falha de acesso (Senha ou nome do usuário inexistente) ou conflito de IPs
Máscara de privacidade	4 zonas configuráveis por canal, efetua a gravação mas esconde áreas privadas para monitoração
Informações em tela (Status)	Título da câmera, horário, perda de vídeo, bloqueio da câmera, deteção de movimento, gravação e alarmes
Controle de Bitrate (Kbps) na rede	Configuração individual por canal 32~16Mbps e Total para controle de velocidade e qualidade de transmissão (VBR/CBR)
Registro de Eventos	Registra eventos de alarme e acessos efetuados por operadores e administrador por data/hora, e link de imagens gravadas para acesso rápido às imagens de alarme
Áudio G.711	
Entrada / Saída de Áudio	1 canal (200-2800 mV) / 1 canal (200 – 3000 mV, 5 kΩ)
Reconhecimento Facial	
Máximo canais de reconhecimento	Suporta até 16 canais de Reconhecimento Facial por sistema, e até 30 faces/segundo por canal
Banco de dados para faces	Suporta até 10.000 faces. Suporta layout e controle de lista branca/negra/estranhos/VIP
Controle de layout lista branca/negra	Suporta configuração de link de alarme para cada tipo de lista
Tamanho de captura mínima (pixels)	≥80x80
Link de Alarmes e Controle de Acesso	Possibilita link de alarme e acionamento de dispositivos externos mediante deteção facial
Fotos e Capturas Programadas	Possibilita programar tirar fotos de faces entrando ou saído de uma determinada área
Precisão de reconhecimento	Até 95% de precisão mediante configurações e qualidade de captação
Reprodução Inteligente	Suporta reprodução de faces por período de data/hora/tipo de evento/alarme/lista preta/VIP/etc
	Efetua busca de faces gravadas, Contagem de Pessoas e Eventos gerados via Análise de Vídeo Inteligente
	Suporta importação de faces e base de dados externos
Deteção de movimento e Análise de Vídeo	
Deteção de movimento	396 pontos/áreas de deteção por canal com 6 níveis de sensibilidade configurável por canal
Perda de Vídeo / Mascaramento	Deteção de perda de vídeo / Deteção de mascaramento de câmera (até 4 áreas por canal).
Análise de Vídeo Inteligente	Cerca Virtual, Intrusão, Deteção Facial, Deteção de Objeto Abandonado/Roubado, Estacionamento ilegal, Contagem e deteção de pessoas e veículos (Funções ativas quando integrada com Câmeras IP EagleVision Série IVA)
Armazenamento	
Quantidade de HDs suportado	8 HDs SATA (8TB Máx cada)
Gravação externa	1 Porta e-Sata para estorage externo, NAS, IPSAN
Gravação RAID	Suporta gravação RAID 0,1,5,6,10
Gravação	
Modo	Manual, contínua, agendada, deteção de movimento, Inteligente, perda de vídeo, alarme, rede, redundante
Prioridade / Segurança	Manual>Alarme>Pré/Pós Alarme (1~4/5~60seg)>Deteção de vídeo>Contínua / Marca d'água integrada nas imagens

Reprodução	
Modo de buscar	Hora/data com precisão de segundos, por tipo de evento; alarme e/ou detecção de movimento.
Reprodução	Reprodução câmeras simultâneas, pausa, parar, retrocesso, reprodução rápida, reprodução lenta, próximo arquivo, arquivo anterior, próximo canal, canal anterior, tela cheia, repetição aleatória, seleção para backup.
Reprodução simultânea	16 Canais em 1080p ou 4 Canais em 4K
Backup	
Modo	Local: Pen drive, disco rígido USB, CDRW/DVD-RW externo USB - Rede: NAS e IPSAN
Rede	
Interface	2x portas RJ45 (10/100/1000 Mbps) auto-sensing
Protocolos Comunicação	HTTP, HTTPS, TCP/IP, IPv4, UPnP, P2P, SSL, RTSP, RTMP, UDP, SMTP, NTP, DHCP, DNS, PPPoE, DDNS, DNS, FTP
Driver	Driver disponível para sistemas Win11/10 e Linux
Operação remota	Até 16 usuários, configuração total do NVR, controle PTZ, reprodução, download, info de log, Acesso Web Browser
Controle de Acesso ao Sistema	Senhas de acesso com vários níveis de privilégios para os usuários, definidos pelo administrador. Filtro IP (Suporta Lista Negra para IPs restritos e Lista Branca para definir IPs liberados ao acesso no NVR)
Compatibilidade de acesso	Browser: IE, Firefox, Chrome, Safari - Dispositivo Móveis: iOS e Android
Transmissão	
Transmissão via rede	Controle de banda individual por canal e por sistema para uma transmissão via rede mais eficiente
Dual-stream	Grava em qualidade diferente das imagens transmitidas via rede, independente por canal
Interfaces auxiliares	
Interface USB	USB3.0 - 1 porta trazeira / USB 2.0 – 2 portas, sendo 1 frontal e 1 trazeira para backup/mouse
Entradas e Saídas de alarmes	16 entradas e 4 saídas de relês
RS485	1 Porta full duplex
Mecânica	
Dimensões (L x P x A)	2U, 440x432x90mm
Peso/Montagem	7,0 kg (sem HD) / Montagem rack
Características	
Temp. operação - Umidade	-10°C a +55°C - 5% a 90%
Compatibilidade eletromagnética	
USA / EU	FCC parte 15, classe B / CE 89/336 EEC, Padrão EN 55022 classe B, EN 55024 classe B, EN 61000
Segurança elétrica	
Cabo / Energia / Consumo	Padrão ABNT 14136 3-pinos / 100~240VAC 50/60Hz Fonte interna / Consumo: 35W (Sem HD)



Face Attendance



Face Access Control



Personnel Management



VIP Management



Sign-in Management

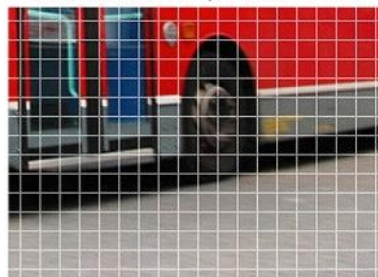


Visitor Management

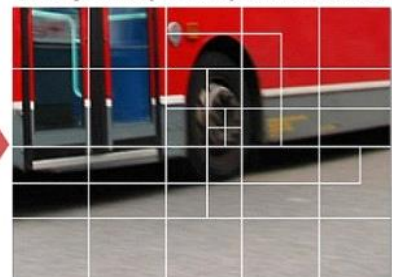


O H.265 é um formato de compressão de vídeo duas vezes mais eficiente que seu antecessor, pois utiliza até 50% a menos da largura de banda, mantendo a mesma qualidade do H.264

[Conventional compression format]



[Newly developed compression format]



*Videos shown are rendered images.



Avenida do Batel, 1230 • 5º andar
Bairro Batel • Curitiba • PR • 80420-090
Tel: (041) 3342 1600 • vendas@eaglevision.com.br
www.eaglevision.com.br

