



## NVR 4K de 36/64 Canais - H265/H264 - 8HDs - 16/4 Alarmes

O NVR EagleVision Série ENVKF-S89xx pode integrar até 64 câmeras IP de alta qualidade de gravação em até 4K (3840x2160pixels); além de possibilitar a integração com várias marcas de Câmeras IP reconhecidas no mercado

O NVR EagleVision possui software de monitoramento remoto EagleVMS para visualização, gerenciar alarmes, mapa eletrônico, Análise de Vídeo, Backup, configuração; e oferece opção de utilizar até múltiplos monitores para gerenciar ilimitados canais no mesmo sistema.

Possui alta compactação de imagem H265/264 e Dual Stream possibilitando escolher a configuração de gravação independente da transmissão. Ademais efetua gravação redundante RAID local e possui porta eSATA para storage local.

ANR (Tecnologia de Reabastecimento Automático via Rede) Vídeo gravado em cartão SD em câmeras IP, é recuperado após uma eventual falha na rede. Depois da rede restabelecer, o vídeo é transferido ao NVR automaticamente para registro e gravação.

Redundância altamente confiável N + M Hot Standby possibilita segurança de backup failover, garantindo backup imediato. Em caso de falha do sistema, o NVR escravo imediatamente assume o mestre, garantindo funcionamento do sistema e gravação.



- NVR 4K de 36 @ 5MP e 64 Canais IP @1080p em tempo-real
- Suporta codec de vídeo H.265 High Efficiency Video Coding (HEVC), que reduz o tamanho da imagem em até 50% com a mesma qualidade, e reduz o ruído de vídeo, possibilitando maior gama dinâmica.
- CPU Multi-Core possibilita alta velocidade de gravação em até 30fps em cada canal @ 1080p (64 canais), com possibilidade de decodificar até 16 canais em 1080P (Visualização e Playback)
- Throughput de rede em 360Mbps suporta processamento avançado de codificação e decodificação de imagens em alta resolução
- Suporta até 16 portas POE para alimentar até 16 câmeras diretamente via cabo de rede CAT5e/6, em distância de até 100metros (POE Opcional)
- 1 HDMI (3840x2160, 1920x1080), 1 HDMI (1080p) e 2 VGA (1920x1080p).
- Análise de Vídeo Inteligente: Contagem de veículos/pessoas, Detecção de pessoas/veículos, Cerca Virtual, Intrusão, Cruzamento de Área Restrita, Proteção Perimetral, Detecção de Objeto Abandonado/retirado, Estacionamento ilegal (Funções ativas somente quando integradas com Câmeras IP EagleVision Série IVA)
- Marca d'água integrada protege imagens contra alterações
- Possibilita gravação redundante RAID 0/1/5/6/10
- Dual-stream possibilita configurar a compressão de imagens para gravação e transmissão separadamente em até 16Mbps por canal.
- Backup de fotos (JPG, BMP) e clipe de vídeo (AVI/MP4). Backup simultaneo via rede LAN/WAN
- Suporta 16 entradas e 4 saídas de relês para alarmes externos
- Suporta P2P, UPnP e QR Code Scan para facilitar instalação de Câmeras IP
- Possibilita uso de teclado com joystick, mouse USB e controle remoto para controle, configurações, selecionar telas, efetuar reprodução, etc.
- Suporta 8HDs SATA (Até 8TB cada / 64TB Total)
- Suporta gerenciamento de grupos e quota de disco rígido
- Suporta storage externo via Porta e-SATA (até 4 discos rígidos)



Avenida do Batel, 1230 • 5º andar  
Bairro Batel • Curitiba • PR • 80420-090  
Tel: (041) 3342 1600 • vendas@eaglevision.com.br  
www.eaglevision.com.br

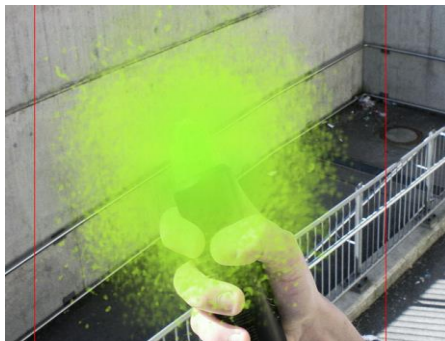
## Análise de Vídeo Integrado

(Quando Integrado com Câmeras EagleVision Série IVA)

Cerca Virtual, Intrusão, Mudança na Imagem, Contagem de Pessoas/Veículos, Detecção de Intrusão, Detecção de Objeto Abandonado/Roubado, Estacionamento ilegal, Mudança de cena, etc.



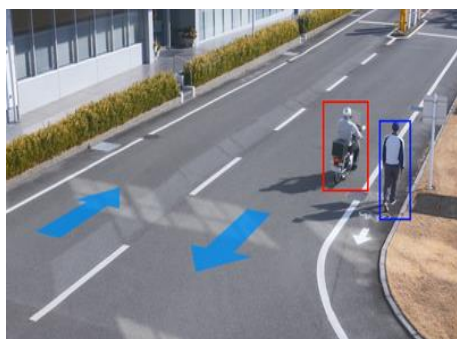
**Contagem de Veículos/Pessoas**  
Contagem e Monitoração de Fluxo



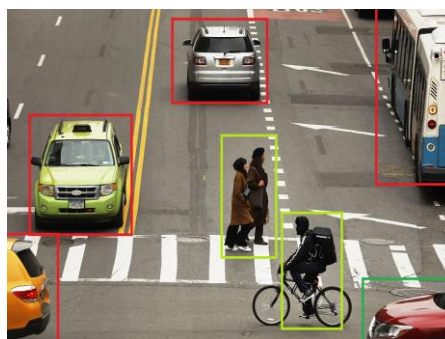
**Mudança na Imagem**  
Monitora Vandalismo



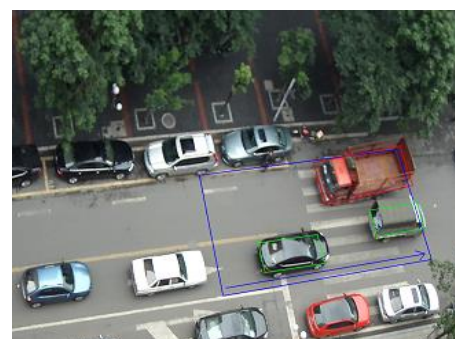
**Proteção Perimetral**  
Monitora Perímetro Linear



**Detecção de Direção**  
Monitora direção em que veículos ou pessoas podem trafegar



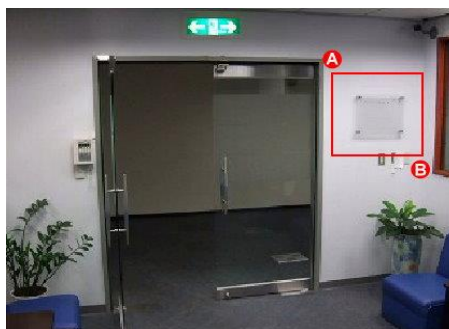
**Detecção de Veículos ou Pessoas**  
Monitora somente veículos ou pessoas e ignora movimentos de folhagens e sobras



**Direção não Autorizada**  
Detecta Movimento Direcional



**Monitoração Área Restrita**  
Pessoa Desautorizada na Área



**Detecção Objeto Roubado**  
Detecta Objeto Roubado



**Detecção Objeto Abandonado**  
Monitora Objeto Abandonado



## Especificações Técnicas

Modelos	ENVKF-S8836 / ENVKF-S8836P (Com POE)	ENVKF-S8864
<b>Sistema</b>		
Processador / Sistema operacional	Microprocessador Multi-Core embutido / Linux	
Pentaplex	Reprodução de imagens ao vivo e gravadas, gravação, backup e acesso remoto	
Interface do usuário	Interface gráfica amigável com dicas de menus na tela; mostrar status das gravações, alarmes,	
Dispositivo de controle	Teclado Joystick EagleVision, Mouse USB e via rede TCP/IP	
Fonte de alimentação	100-240 VAC, 50/60 Hz (automático) – Consumo sem HD: 30W	
<b>Vídeo</b>		
Entradas de vídeo	36 canais	64 canais
Saída de vídeo (monitores)	1 saída HDMI (4K, 1080p) + 1 saída HDMI (1080p) + 2 saídas VGA (multi screen ou sequencial)	
Compressão de vídeo / Padrão	H.265 / H.264 / PAL e NTSC	
Divisão da tela: cheia e multiplexada	1/4/8/9/16/25/36	1/4/8/9/16/25/36/36X2
Resolução de saída de vídeo	4K (3840x2160) / 1920x1080 / 1280x1024 / 1280x720 pixels	
Encode Bit Rate	48~16Mbps (VBR/CBR) por canal 360Mbps Total	
Protocolos de Vídeo	ONVIF High Profile S/G, RSTP e SDK	
<b>Resolução de vídeo em pixels</b>		
NTSC/PAL	4K(4096x2160), 8MP, 5MP, 4MP, 3MP, 2MP, 1.3MP, 720P, D1, CIF	
<b>Configuração da imagem, Alarme e Registro (Log)</b>		
Opções de Alarme	Detecção de movimento e sensores, perda de vídeo, aciona relês, falha de HD, envia alarmes via e-mail	
Erro de Login ou Acesso ilegal	Envia alarme quando existir falha de acesso (Senha ou nome do usuário inexistente).	
Máscara de privacidade	4 zonas configuráveis por canal, efetua a gravação mas esconde áreas privadas para monitoração	
Informações em tela (Status)	Título da câmera, horário, perda de vídeo, bloqueio da câmera, detecção de movimento, gravação e alarmes	
Controle de Bitrate (Kbps) na rede	Configuração individual por canal 48~16Mbps e Total por Sistema com escolha no modo de transmissão (VBR/CBR)	
Registro de Eventos	Registra eventos de alarme e acessos efetuados por operadores e administrador	
<b>Áudio G.711</b>		
Entrada Áudio bi-direcional, BNC	1 canal (200-2800 mV)	
Saída de Áudio bi-direcional, BNC	1 canal (200 – 3000 mV, 5 kΩ)	
<b>Alarmes Externos</b>		
Entradas de alarmes NA/NF	16	
Saídas de relês NA/NF	4	
<b>Detecção de movimento e Análise de Vídeo</b>		
Detecção de movimento	10 áreas de detecção com níveis de sensibilidade configurável por canal	
Perda de Vídeo / Mascaramento	Detecção de perda de vídeo / Detecção de mascaramento de câmera.	
Análise de Vídeo Inteligente	Cerca Virtual, Intrusão, Detecção de Objeto Abandonado/Roubado, Estacionamento ilegal, Contagem de pessoas/veículos, Mudança de Foco (Funções ativas quando integrada com Câmeras IP EagleVision Série IVA)	
<b>Armazenamento</b>		
Quantidade de HDs suportado	8 HDs SATA (8TB Máx cada, Total de 64TB) / RAID 0, 1, 5, 6, 10	
Gravação em Rede	Upload via FTP (NAS) / Cloud (Nuvem)	
Expansão de Storage	1x e-Sata possibilita expandir gravação em storage externo	
<b>Gravação</b>		
Modo	Manual, contínua, agendada, detecção de movimento, perda de vídeo e alarme, CLOUD (Nuvem)	
Prioridade / Segurança	Manual>Alarme>Detecção de vídeo>Contínua / Marca d'água integrada nas gravações	
<b>Reprodução</b>		
Modo de buscar	Hora/data com precisão de segundos, por tipo de evento; alarme e/ou detecção de movimento.	
Busca Inteligente	Efetua busca de faces gravadas, Contagem de Pessoas e Eventos gerados via Análise de Vídeo Inteligente	
Reprodução	Reprodução câmeras simultâneas, pausa, parar, retrocesso, reprodução rápida, reprodução lenta, próximo arquivo, arquivo anterior, próximo canal, canal anterior, tela cheia, repetição aleatória, seleção para backup.	
Reprodução simultanea	16 Canais 1080P / 9 canais em 5MP / 4 Canais 4K	
<b>Backup</b>		
Modo	Pen drive, disco flash, U-Disk, disco rígido USB, CD-RW USB, DVD-RW USB, download por rede.	

Rede	
Interface de Comunicação	2x RJ45 (10/100/1000 Mbps) padrão IEEE802.3 Auto-sensing
Interface de Alimentação (Opcional)	16 Portas POE IEEE803.2 AF 200W (Opcional)
Protocolos Comunicação	HTTP, HTTPS, IPv4, UPNP, RTSP, SMTP, SNTP, DHCP, PPPOE, DDNS, FTP, IP Filter, P2P
DDNS (IP dinâmico) / Driver / Cloud	No-IP® e DynDNS® / Driver do aplicativo disponível para sistemas Windows 10/8/7/2008/2003 / Gravação Nuvem
Operação remota	Monitoramento até 20 usuários, configuração total do NVR, controle PTZ, reprodução, download, info de log
Controle de Acesso ao Sistema	Senhas de acesso com vários níveis de privilégios para os usuários, definidos pelo administrador. Filtro IP (Suporta Lista Negra para IPs restritos e Lista Branca para definir IPs liberados ao acesso no NVR)
ANR	ANR (Tecnologia de Reabastecimento Automático) Vídeo gravado em cartão SD em câmeras IP, é recuperado após uma eventual falha na rede. Depois da rede restabelecer, o vídeo é transferido ao NVR automaticamente
Transmissão	
Transmissão via rede	Controle de banda individual por canal e por sistema para uma transmissão via rede mais eficiente (48kbs~10mb)
Dual-stream	Grava em qualidade diferente das imagens transmitidas via rede, independente por canal / Bit Rate: VBR/CBR
Interfaces auxiliares	
Interface USB	2x USB2.0, 1x USB3.0 - Para mouse, dispositivo externo e backup
RS485	Controle Pan/Tilt/Zoom, Teclado, pre-set, ronda / Protocolo PELCO-D/P e outros integrados
Conectores	
Áudio bidirecional	Entrada: RCA (1) / Saída: RCA (1)
Ethernet	RJ45S modular Jack com 8 pinos
RS485 e Alarmes	DB9 fêmea
Saídas para Monitores	HDMI (1) + VGA (1) DB 15
Mecânica	
Dimensões (L x P x A)	2U, 440mm×432mm×90mm
Peso aproximado / Montagem	7,5 kg (sem HD / Modelo sem POE ) / Montagem em rack 19"
Características	
Temp. operação / armazenamento	-10°C a +55°C / -40°C a + 85°C
Umidade: operação / armazenamento	5% a 90% / 0% a 90%
Certificações	
Certificações	FCC, CE, ISO9001
Segurança elétrica	
Cabo / Energia	Padrão ABNT 14136 3-pinos / 100~240VAC 50/60Hz Fonte interna

## Software para Central de Monitoramento Incluso

- Suporta Câmeras IP, DVRs, NVRs, NVS, controlador de vídeo wall, e ilimitados dispositivos.
- Suporta ilimitados número de câmeras e multi-monitores (Depende do hardware e quantidades de HDMI).
- Busca automática de arquivos de importação/exportação de dados; fácil de gerenciar múltiplos canais.
- Gravação, reprodução e sincronização local de até 64 canais. Barra de tempo e vários modos de velocidade.
- Suporta Controlador Joystick para controlar PTZ e Software; e câmera olho de peixe e-PTZ usando mouse.
- Centro de alarmes para a recepção e notificação de alarmes no sistema.
- Suporta e-map; possibilita ver claramente e gerenciar todos os locais monitorados em mapas.
- Configuração e controle de TV Wall possibilita criar Central de Monitoramento profissional.
- Mostra informações e identificação das câmeras na tela principal.
- Suporta zoom digital de até 10X (dez vezes) em modo ao vivo e modo de reprodução.
- Possibilita configuração remota dos dispositivos, incluindo gravação, alarmes/eventos, backup, rede, etc.
- Possibilita efetuar download de imagens gravadas remotamente nos dispositivos conectados.
- Gestão de Contas e controle de usuários com privilégios pré-definidos pelo administrador do sistema.
- Possibilita o Administrador do sistema a editar, apagar, adicionar ou alterar usuários.
- Gerenciamento de alarmes/eventos com pop-up na tela e link de acesso a mapa eletrônico.
- Registro de eventos e acesso de todos os usuários.
- Aplicativo integrado para busca automática e adição de dispositivos no sistema via rede.
- Compatível com Win10/7-64bit.
- Interface amigável em Português para uma operação fácil e intuitiva.

