



EagleVision CCTV

THERMAL IMAGING TECHNOLOGY

Sistema de PTZ Integrado com Câmera Térmica *Uncooled FPA* e Câmera Zoom IP/Analógica

O Sistema de PTZ Série EN-PHUxx é especialmente desenvolvido para aplicações de segurança onde seja necessário de tecnologia com imagem térmica. Possui duas câmeras integradas, sendo uma de imagem térmica e uma Analógica ou IP com zoom óptico. A Câmera Termográfica tem sensor de 384x288p ou 640x480p 17um FPA com amplo ângulo de visão e é ideal para ver diferenciação de temperatura, mostrando detalhes que câmeras convencionais de CCTV não captam. A outra câmera Analógica ou IP com zoom óptico, possibilita ver imagens e efetuar reconhecimento em curta e média distância. O PTZ EagleVision Série EN-PHUxx permite detectar veículos em até 6 km de distância, na escuridão total, através do fumaça ou neblina; ou em condições meteorológicas mais adversas. Ademais, disponibiliza também leituras de temperaturas diretamente na tela de monitoração (Opcional).

Funções Principais

- Monitoração dupla de imagem térmica e analógica
- Pan/Tilt integrado oferece movimento de 360° de visualização
- Possui modulo zoom Analógico ou IP com função WDR
- Wide Dynamic Range e Redução de Ruído Digital oferecem melhor qualidade de imagem em condições adversas de luminosidade
- Possui câmera térmica *uncooled* FPA de até 640x480pixels
- Monitoramento 24 horas em qualquer condição meteorológica.
- Construído em alumínio extrudado e fundido (Aço Inox opcional)
- Configuração integrada e decodificador multifuncional
- Zoom eletrônico de 2X, 4X e 8X em imagem térmica
- Câmera térmica com alcance spectral de 8-14um
- Proteção contra interperes padrão IP66, Norma NEMA-4X
- Movimento Pan contínuo em 360° e Tilt +- 90°
- Velocidade de pan 80°/s, e tilt de 65°/s
- Limpador de visor frontal integrado
- Módulo IP H264/MJPEG com Sensor Sony, 2.0MP@30fps, Defog Function, WDR, AWB, 3D-DNR, SD-Card Interface, Audio/Alarm, etc



Imagens vistas por olho humano ou câmeras padrão de CCTV



Imagens vistas com câmera térmica



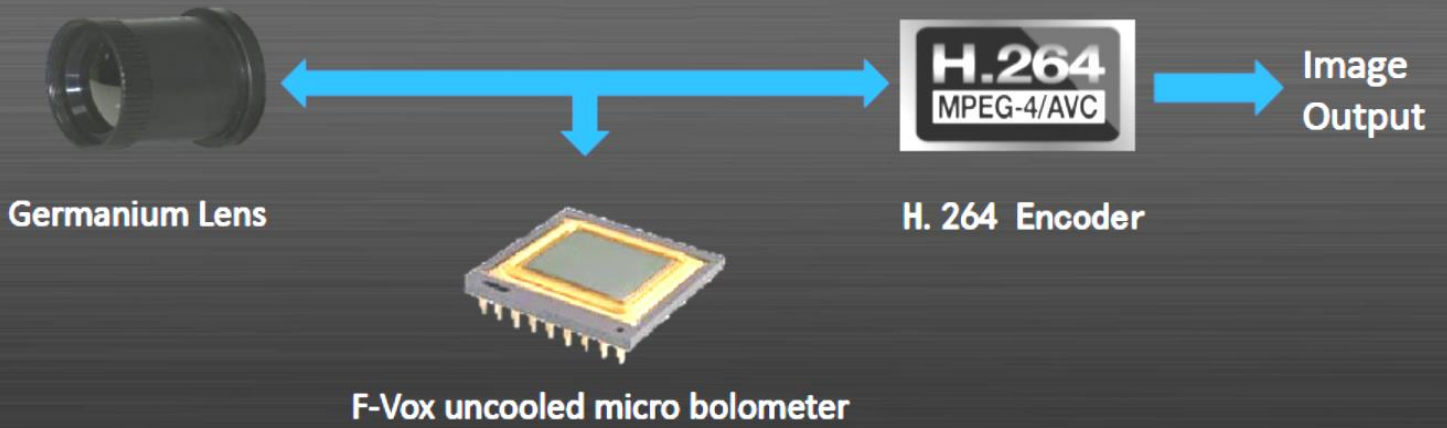
Ambiente com fumaça ou neblina



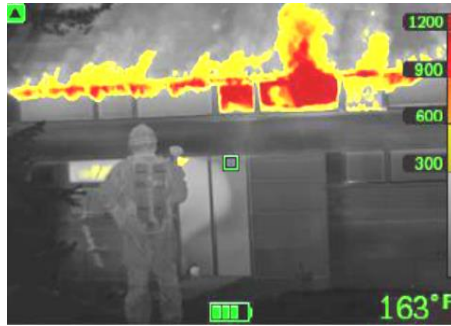
Reconhecimento de pessoa na água



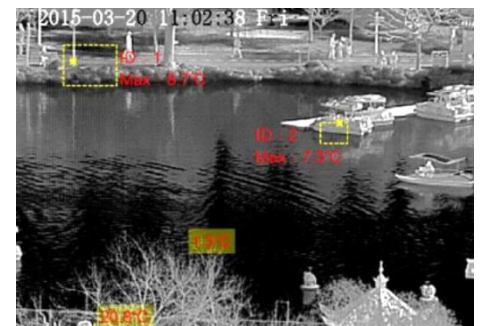
Farol de carro ou qualquer luz contra a câmera



Câmera Analógica ou IP com Zoom Óptico



Visão de Temperatura Global (Opcional)



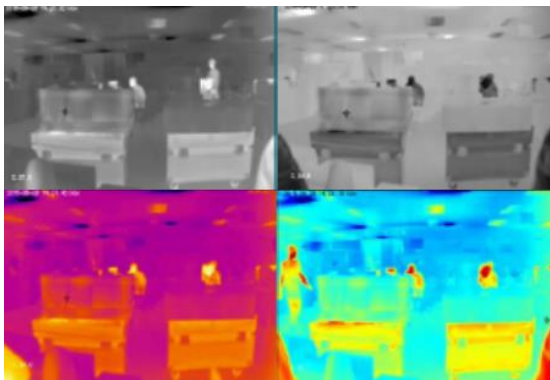
Visão de Temperatura por Área (Opcional)



Câmera Térmica Visão Diurna e Noturna



Neblina: Câmera Analógica/IP e Térmica, Visão com Neblina



Câmera Térmica Modos: White Hot, Black Hot, Iron, Rainbow

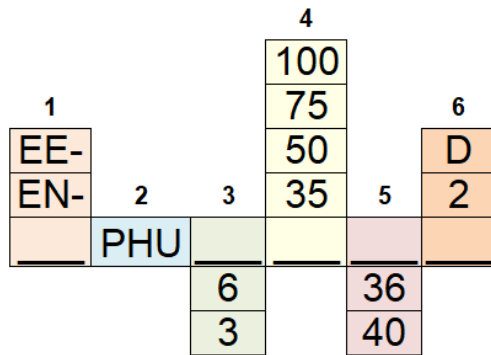


Câmera Térmica com Função Image Enhancer Ativado



Tabela de Distâncias para Detecção e Reconhecimento - Câmera Térmica

Distância Focal		F No.	Ângulo de Visão	Pessoa (m)	Veículo (m)
384x288p	35mm	F=1	17°x13.2°	1100	3000
	50mm	F=1	7.5°x5.5°	1500	3900
	75mm	F=1	5°x3.75°	2180	4850
	100mm	F=1	3.75°x 2.75°	2450	6000
640x480p	35mm	F=1	21°x16°	1100	3000
	50mm	F=1	12.5°x9.1°	1500	3900
	75mm	F=1	8.3°x6.5°	2180	4850
	100mm	F=1	6.3°x4.5°	2950	6000



MODELOS DISPONÍVEIS

1 - EE = Série Analógica, EN = Série IP

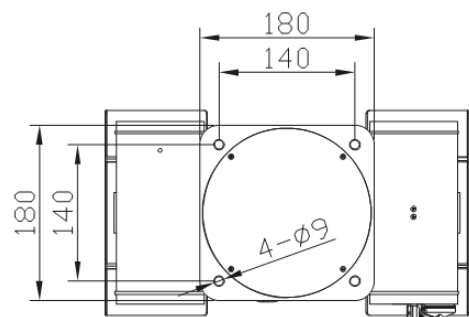
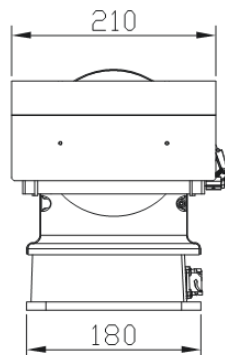
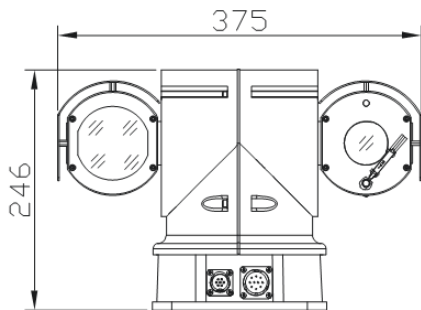
2 - PHU = Sistema PTZ Térmica Série U

3 - 6 = Sensor térmico 640x480 pixels; 3 = Sensor térmico 384x288 pixels

4 - Lente Térmica: 35=35mm; 50=50mm; 75=75mm; 100=100mm

5 - Lente Motorizada: 36 = 36X Zoom óptico; 40 = 40X Zoom óptico

6 - D = Analógica D1 (768x494p); 2 = Câmera IP 2MP (1920x1080)





EN-PTHU Series		Technical Specification	
Thermal camera	Detector characteristics		
	Detector type	Un-cooled FPA micro-bolometer	
	Array size/format	384x288 or 640x480 @ 30fps	
	Pixel pitch	17um	
	Image characteristics		
	Focus	Manual: 35mm, 50mm, 75mm, 100mm / Motorized: 75mm, 100mm	
	Spatial resolution (IFOV)	0.63mrad / ≤60mk	
	Thermal sensitivity	≤0.1°C@30°C	
	Frame frequency	50 or 60HZ	
	Focus	Auto/manual electronic focus	
	Spectral range	8-14um	
	Thermal image operate		
	Brightness/Gain adjustment	Automatic	
	Brightness/gain mode	Automatic	
	Polarity inversion	Hot black / Hot white / Iron / Rainbow switch	
	Electronic zoom	2X, 4X, 8X (Optional)	
	Noise reduction	YES	
	DVE Image enhancement	YES (Level 0~6)	
Calibration	Automatic when start-up time, manual when working normal		
Cross cursor	On/off		
CCD camera and lens (Analog Series)	Resolution	Total pixels:795(H)x596(V) Effective pixels:752(H)x582(V)	
	Image device	1/4 inch Ex-view HAD PS color CCD	
	Lens	3.6-129.6mm(F1.65-3.0), 36x optics	
	Minimum illumination	Color 0.05Lux(Color mode), 0.004Lux(SensUp 512x) Black and white 0.01Lux(50IRE@F1.2)	
	Horizontal definition	Color: 600TVL, black and white:700TVL	
IP camera and lens (IP Series Camera)	Resolution	Total pixels:1920(H)x1080(V) Main-Stream:1920x1080p, 1280x720p / Sub-Stream: D1,CIF	
	Image device	1/2.8 inch Sony Exmor CMOS Progressive Scan	
	Lens	7.75mm(F1.6)~310mm(F5.6) 40X	
	Minimum illumination	Color 0.02Lux; B&W 0.002Lux	
	Video Compression	H.264 High/Main/Baseline Profile, MJPEG	
	Additional Features	WDR 120dB, Micro SD/SDHC slot, 1/1 Alarm, 1/1 Audio, 1x 10/100mbs RJ45	
	Network protocols	IPv4/v6, RTSP, RTP, RTCP, TCP/UDP, HTTP, DHCP, DNS, FTP, DDNS, PPPOE, SMTP, ONVIF, SSL	
Pan/Tilt	Pan range	0~360°continuous	
	Tilt range	Bilateral load -90°~+90°	
	Pan speed	0.01°~80°/S	
	Tilt speed	0.01°~65°/S	
	Preset	80	
Housing	Structure	Aluminium	
	Heater	YES	
	Fan	YES	
Power system	External power	AC24V±20%	
	Power	<100W (25° working normal, shield and holder heating)	
Environment	Operating temperature	(-20°C ~ +55°C)	
	Front Wiper	Integrated	
	Encapsulation/Certificate	Rugged Aluminum Alloy, IP67 / CE, FCC	
Physical characteristics	Weight	<20Kg	
	Dimension	310mmx463mmx303mm	
Interface	Network / Alarm / Audio	1 x 10/100 Base-T RJ-45 / 1x Alarm In/Out / 1x Audio In/Out	
	Video output BNC	1x BNC channel, NTSC or PAL	
	Remote control port	1x RS485 (PELCO-D/P Protocol)	