



EagleVision CCTV

THERMAL IMAGING TECHNOLOGY

Sistema de Pan/Tilt para Integrar Câmeras Térmográficas FLIR®

O Sistema de Pan/Tilt Série EN-PTDMNF é especialmente desenvolvido para aplicações de segurança onde seja necessário tecnologia com imagem termográfica. Possibilita integrar 1 câmera térmográfica FLIR® para monitoração externa de área industrial, ou ambientes de subestação de energia. A Câmera Termográfica FLIR® possui sensor de 464x348p 17um ou 640x480p 12um Uncooled microbolometer com amplo ângulo de visão, ideal para ver diferenciação de temperatura, mostrando detalhes que câmeras convencionais de CCTV não captam. A imagem termográfica permite detectar temperatura em curta, média e longa distância, para aplicação em várias áreas de geração, subestações e distribuição de energia, processamento de óleo e gás, monitoramento florestal, entre outras. Possibilita ainda monitoração na escuridão total, através do fumaça ou neblina; ou em condições meteorológicas mais adversas.

Funções Principais

- Monitoração dupla de imagem termográfica e imagem digital IP FLIR®
- Possibilita Integração com várias linhas de cameras FLIR®
- Câmera termográfica *uncooled* FPA de até 640x480pixels (Opcional)
- Vidro frontal especial para câmeras termográficas
- Monitoramento 24 horas em qualquer condição meteorológica.
- Pan/Tilt integrado com movimento contínuo de 360° (Pan)
- Integrada com cabos de rede, video, energia, áudio, dados, etc
- Proteção interna contra interferência eletro-magnética EMI
- Proteção contra intempéries padrão IP66, Norma NEMA-4X
- Movimento Pan contínuo em 360° e Tilt 125° (-85° ~ 40°)
- Velocidade de pan 90°/s, e tilt de 50°/s
- Protocolo de comunicação PelcoD via porta RS485
- Limpador de visor frontal (opcional)
- Protetor de surto integrado
- Aquecedor/desembaçador e ventilador integrados
- Temperatura de operação entre - 30°C à 60°C



Imagem ilustrativa, limpador e IR LED opcionais



Monitoramento Óptico e Térmográfico na mesma câmera



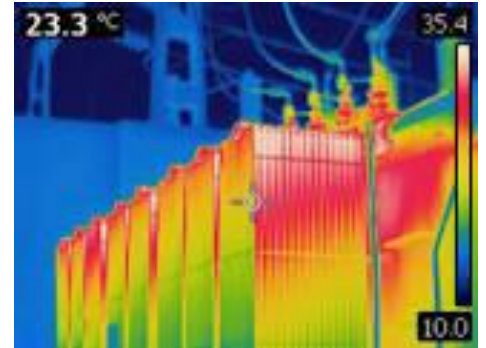
Avenida do Batel, 1230 • 5º andar • Bairro Batel • Curitiba PR 80420-090
Tel: (041) 3342 1600 • vendas@eaglevision.com.br • www.eaglevision.com.br



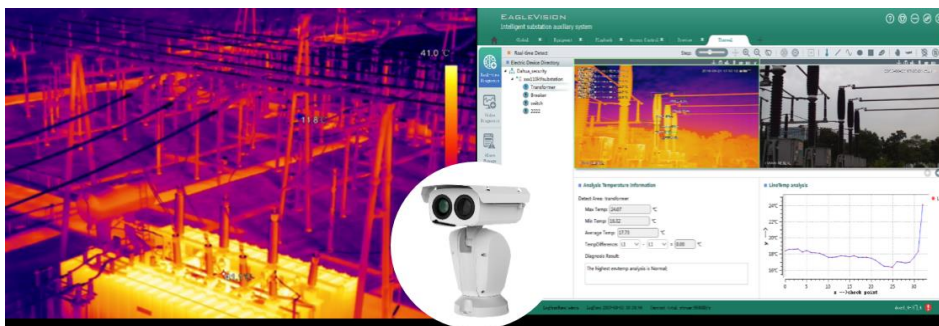
Exemplos de Monitoração de Imagem Térmográfica



Câmera Integrada com Imagem Óptica IP Digital e Térmográfica
Possibilita ver imagens em duplo segmento mostrando detalhes térmográficos



Distribuição de Energia
Monitora Equipamentos



Monitoramento de Estações de Energia
Monitora variação de temperatura e envia alarmes quando detectar alterações acima do limite



Monitoração de Temperatura (Opcional)
Monitora temperatura em tempo-real

Funções Avançadas para Monitoração 24 horas

A Câmera Pan/Tilt EagleVision integrada com Imagem Termográfica FLIR® possibilita soluções para prevenção, detecção e alarme em uma vasta área de aplicação na monitoração industrial. A câmera integra vigilância perimetral, observação de área de curto e longo alcance, e análise de detecção de alteração de temperatura em uma única câmera. O sistema fornece uma resposta confiável aos principais riscos de segurança, permitindo que o usuário monitore continuamente os sites de risco na faixa de curto e longo alcance, independente da condição meteorológica.

O software integrado na câmera detecta e aciona alarmes quando ocorrer mudanças de temperatura pré-definida, e pode realizar a exibição de vídeo, controle, armazenamento, digitalização e controle automático de informações de alarme, registro de alarme automático, e envio do alarme. A Solução de Pan/Tilt EagleVision e Câmeras Termográficas FLIR®, possibilitam resposta rápida para evitar incêndio, explosão, defeitos técnicos, entre outros que possam afetar a produção na área industrial.



Câmera Térmica Visão Diurna e Noturna

Câmera Térmica, Visão com Temperatura e Colorida



Technical Specification Pan/Tilt Positioning System

| | |
|---|---|
| Model | EN-PTDMNF |
| Type | Outdoor |
| Protection Rating | IP66, NEMA-4X enclosure rating |
| Material | High-strength aluminum alloy |
| Pan Range (Horizontal Plane) | 0° to 360° continuous, Auto-flip 180° |
| Pan / Tilt Speed | Pan: 0.1° to 90° per second / Tilt: 0.1° to 50° per second |
| Tilt Range (Vertical Plane) | -85° to 40° |
| Accuracy | 0.02° |
| 3D Position | Support |
| Presets | Up to 128 preset |
| Auto Scan | 355° programmable, 4 scan |
| Display Zone | 8 pattern (Support automatic scanning in zone) |
| Park Action/Timing Task | Preset/Pattern/Tour/Auto Scan |
| Communication | RS-485 |
| Protocols | Pelco-D, Pelco-P |
| Baud Rate | 2400/4800/9600/19200bps adjustable |
| Standard Setting Cabling | Available with BNC, RJ45, Audio, RS485, Alarm and Power cabling |
| Surge Protection | Built-in lightning and surge protection TVS4000V |
| Input Power | 24VDC/24VAC |
| Power Consumption | 25W (heater On: 60W), standby max. 15 W |
| Fan/Heater | Yes, integrated inside the housing |
| Operating Temperature / Humidity | (-)30°C to 60°C / 5% to 95% noncondensing |
| Certification | CE, FCC, IP66 |
| Internal Usable Size (W × H × L) | 135(W) x 90(H) x 290(L) mm |
| Dimensions (H × L × W) | 435(H) x 330(L) x 197(W) mm (Horizontal turning radius: 245mm) |
| Weight | 10 kg |

Optional Wall Mount Bracket EE-WM84L

