



Powerful Solutions

# EagleVision CCTV

## SECURITY SOLUTIONS AND TECHNOLOGIES

### SpeedDome A Prova de Explosão/Corrosão Aço Inox

As SpeedDomes A Prova de Explosão/Corrosão da EagleVision são desenvolvidas em aço inox 316L ou 304 de acordo com o padrão Internacional à Prova de Explosão Exd II T6Gb/ExtD A21 IP68 T80°C; e podem ser utilizadas em ambientes que contenham poeira ou gases explosivos, tais como: Methano, óleo, gasolina, grãos, etc. Ademais, os modelos em aço inox SS316L podem ser utilizados em ambientes agressivos e corrosivos tais como: Ácidos, gases químicos e salitro (Plataformas off-shore, navios, beira-mar, etc).

Modelos integrados com Sensor Analógica CCD zoom óptico de 36X; Sensor Digital CMOS 4-em-1 (AHD, CVI, TVI, CVBS) de 2MP, 4MP e 5MP zoom óptico de 20X, 33X e 36X; ou Módulo IP CMOS 2MP, 4MP ou 4K com zoom óptico de 26X, 33X ou 36X.

Possui proteção intempéries IP68 e suporta alta temperatura



### CARACTERÍSTICAS ADICIONAIS

- Estrutura em aço-inox 304 ou 316L com polimento eletrolítico e proteção anti-corrosão
- Duplo revestimento projetado para ventilação e proteção padrão intempéries IP68
- Certificação A Prova de Explosão: Exd II T6Gb/ExtD A21 IP68 T80° C (Série A Prova de Explosão)
- Aplicável em áreas: Zona 1, 2, 21 e 22 e ambientes com risco de ignição (Série A Prova de Explosão)
- Opções de Câmera Analógica CCD, ou Câmeras CMOS 4-em-1 ou IP.
- Proteção embutida contra aumento de voltagem com proteção contra descargas elétricas
- Zoom proporcional, reduz gradualmente sua velocidade de acordo com a profundidade do objeto, tornando a imagem mais nítida e balanceada.
- Função WDR (Wide Dynamic Range) para melhor visualização em contraste de luz de fundo
- Integrado com termostato, suporta alta temperatura ambiente de até 60°C
- Cúpula à prova de explosão de alta resistência, proteção UV, suporta alta temperatura
- Dispositivo de proteção evita que os dados sejam perdidos durante falta de energia
- 4 ou 8 Máscaras de privacidade para proteger áreas de segurança da visão do operador (Opcional)
- Modelo IP compatível com software EagleVMS, Digifort, Dguard, Genetec, Milestone, IndigoVision, ONVIF, Smartphone iOS/Android, WebBrowser IE/Firefox/Chrome/Safari, outros

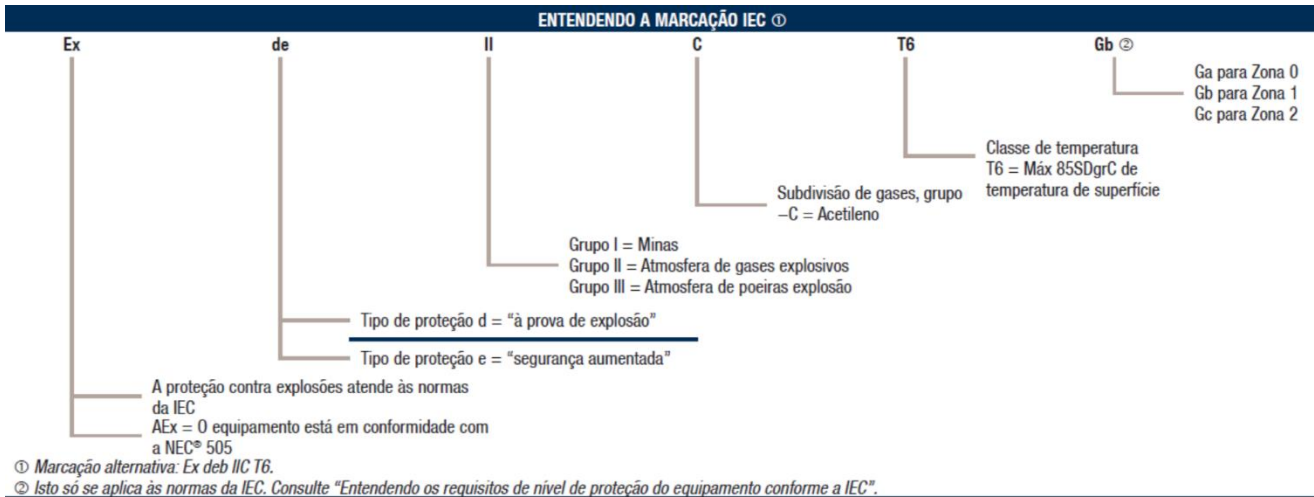


Aço Inox 304 ou 316L • WDR • 256 Presets • Câmera CCD ou 4-em-1 ou IP • À Prova de Explosão • Múltiplos protocolos



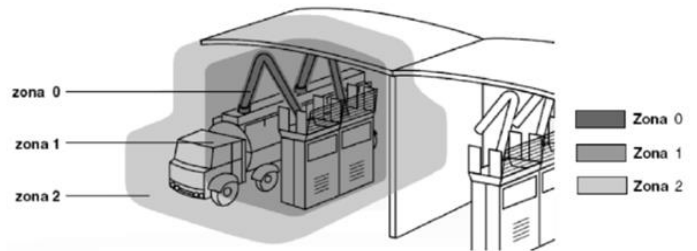
Avenida do Batel, 1230 • 5° andar  
Bairro Batel • Curitiba • PR • 80420-090 • Tel: (041) 3342 1600  
vendas@eaglevision.com.br • www.eaglevision.com.br





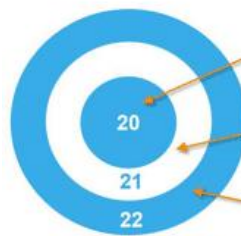
- ZONA "0"** Local onde a formação de uma mistura explosiva é contínua ou existe por longos períodos.
- ZONA "1"** Local onde a formação de uma mistura explosiva é provável de acontecer em condições normais de operação do equipamento de processo.
- ZONA "2"** Local onde a formação de uma mistura explosiva é pouco provável de acontecer e se acontecer é por curtos períodos estando ainda associada à operação anormal do equipamento de processo.

### Classificação de Áreas com Líquidos Explosivos



- Zona 20:** nuvem explosiva presente continuamente ou por longos períodos  
*Ocorre tipicamente dentro de filtros, ciclones, misturadores, etc.*
- Zona 21:** nuvem explosiva presente ocasionalmente  
*Presente tipicamente em operações como lixamento, rebarbação, etc. O raio da zona 21 é normalmente de 1m. A respiração é extremamente difícil em zonas 21.*
- Zona 22:** nuvens explosivas tem baixa probabilidade de ocorrer e, se ocorrerem, permanecerão por um curto período  
*Encontram-se com frequência em locais com pó depositado no chão e em outras superfícies podendo ser dispersos formando uma nuvem.*
- Non-zone**  
*Ambientes que não apresentam risco de explosão*

### Classificação de Áreas com Poeiras Explosivas



### Compatibilidade das Speeddomes A Prova de Explosão EagleVision Conforme Classificação de Áreas

| ÁREAS CLASSIFICADAS IEC (ZONAS) x DIVISÕES NEC/CEC |                  |
|--|------------------|
| ZONA 1 / ZONA 21                                   | ZONA 2 / ZONA 22 |
| DIVISÃO 1  | DIVISÃO 2        |

| ZONA 1  | ZONA 2   | ZONA 21  | ZONA 22  |
|---|--|--|--|
| A atmosfera explosiva está quase sempre presente  | A atmosfera explosiva pode estar presente acidentalmente   | A atmosfera explosiva está quase sempre presente   | A atmosfera explosiva pode estar presente acidentalmente   |
| 10 – 1000 horas/ano   | 0,1 – 10 horas/ano   | 10 – 1000 horas/ano  | 0,1 – 10 horas/ano   |
| Área na qual uma mistura explosiva de gás, vapor ou névoa tem possibilidade de ocorrer durante operação normal. | Área na qual uma mistura explosiva não tem possibilidade de ocorrer em operação normal e, se ocorrer, só existirá durante um curto espaço de tempo (vazamentos ou manutenção). | Área na qual uma mistura explosiva de poeira tem possibilidade de ocorrer durante operação normal. | Área na qual uma mistura explosiva de poeira não tem possibilidade de ocorrer em operação normal e, se ocorrer, só existirá durante um curto espaço de tempo (vazamentos ou manutenção). |



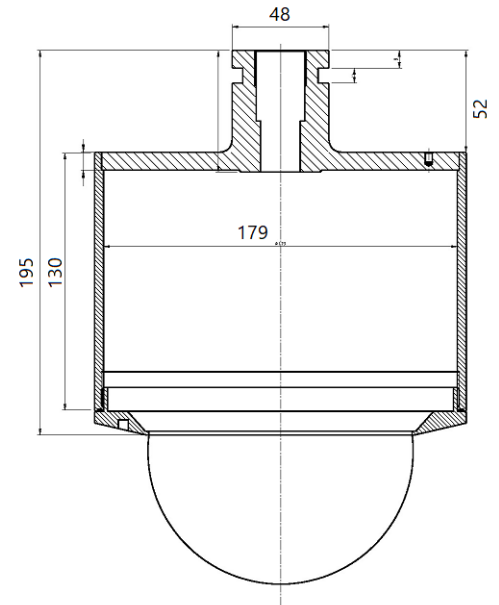
## EagleVision High SpeedDome Stainless Steel Specification

### Electrical and Environment

|                         |  |
|-------------------------|--|
| Power/Current           | POEat / 12VDC±10%/50~60Hz 4A (POE IP Series) |
| Power consumption       | 15W  |
| Net Weight/Gross Weight | 15Kg (Including bracket)                     |
| Relative humidity       | <95%RH                                       |
| Operating temperature   | -40°C~60°C (Heater/Fan On)                   |
| Water-proof             | NEMA-4X and IP68                             |

### Pan/Tilt Features

|                      |   |
|----------------------|---|
| Pan~Tilt Speed       | 220°/s ~ 120°/s Auto-flip - 360° Continuous |
| Preset speed (Pan)   | 0.05~220°/s                                 |
| Preset speed (Tilt)  | 0.05~120°/s                                 |
| Preset position      | 256   |
| Auto-Pan             | Yes   |
| Pattern mode         | Yes, configured 5 to 60sec for each set     |
| Scanning speed       | 0.5~130°/s                                  |
| Heater and Fan       | Yes, integrated with Heater/Fan (Outdoor)   |
| Protocols            | Pelco D/P and EagleVision                   |
| Communication Port   | RS485 (Analog Series) / RJ45 (IP Series)    |
| Baud Rate (Kbps)     | 2400, 4800, 9600, 19200 (Analog Series)     |
| Power Memory         | Keep settings configuration                 |
| Vector Tour Track    | 4 vectors, scan speed, stay time, Preset    |
| Air Pressure         | 86~106KPa                                   |
| Alarm Connection     | NA (Analog) – 1 in / 1 out (IP Series)      |
| Privacy Mask         | 4/8 programmable area                       |
| Remote Configuration | Yes, through keyboard controller            |
| User Password        | Yes, with privilege level for each user     |

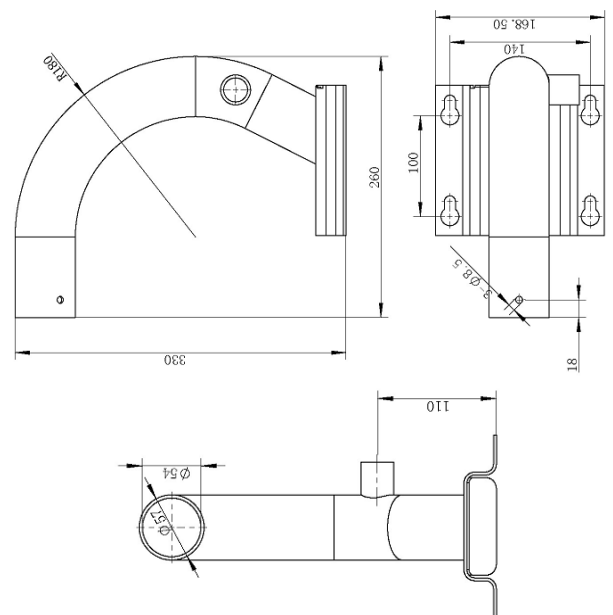


Opcional: Suporte de Parede  
EE-SPSB304 (SS304)  
EE-SPSB316 (SS316L)



### Explosion-Proof and Additional Specification

|                          |   |
|--------------------------|---|
| Ex-Proof Standard        | GB3836.1.2010, GB3836.2.2010  |
| EX-Proof Marking         | Exd II T6Gb/ExtD A21 IP68 T80°C   |
| Operating Environment    | IIA, IIB, IIC Gas group (hydrogen, acetylene, oven gas, methyl ether, oil, gasoline), saline environment and flammable dust |
| Explosive Atmosphere     | Zone 1, 2, 21 and 22 / IIA, IIB, IIC  |
| Atmosphere Pressure      | 80KPa ~ 110KPa  |
| Cable Entry              | G3/4" Explosion-proof cable entry   |
| Additional Certification | CE, FCC, ISO9001  |
| Electric Motor           | Accurate step motor, Preset resolution 0.05°  |
| Cover                    | Vandal-Proof Clear Explosion-Proof  |
| Bracket Included         | Wall Mount or Pendant, others optional  |
| Power Supply (Optional)  | 90~240VAC Input 50/60Hz (Optional/Analog)   |





# SECURITY SOLUTIONS AND TECHNOLOGIES

## Especificação Técnica - Módulo IP de Câmera Zoom Integrado

| Parameters IP Series                  | IP Camera Zoom Module 26X/33X/36X Optical Zoom   |
|---------------------------------------|--|
| <b>Camera</b>                         |  |
| Image Sensor                          | 1/2.8 Progressive Scan Sony Starvis Super Low Light  |
| Resolution                            | 50HZ/PAL: 25fps(1920x1080) 60HZ/NTSC: 30fps(1920x1080) / Optional: 4MP, 5MP and 4K           |
| Min. Illumination                     | 26X Series: 0.001Lux (Color Mode, F1.5, AGC ON) B/W: 0.0005Lux (B/W, F1.5, AGC ON)           |
|                                       | 33X Series: 0.001Lux (Color Mode, F1.5, AGC ON) / 0.0005Lux (B/W, F1.5, AGC ON)              |
|                                       | 36X Series: 0.005Lux (Color Mode, F1.4, AGC ON) / 0.001Lux (B/W, F1.4, AGC ON)               |
| <b>Lens</b>                           |  |
| Focal Length                          | 5.0-130mm (26X Zoom) / 5.5mm~180mm (33X Zoom) / 4.6-165.6mm (36X Zoom)                       |
| Min. Working Distance                 | 10mm-1500mm(Wide-Tele)   |
| Zoom Speed                            | Approx. 2.7s (Optical, Wide-Tele)  |
| Day & Night                           | IR-Cut auto day/night  |
| <b>Function</b>                       |  |
| Focus Mode                            | Auto/Manual/One touch  |
| Exposure Mode                         | Auto/Aperture Priority/Shutter Priority/Manual   |
| Day & Night Mode                      | Auto/Color/BW  |
| Shutter Time                          | 1/1 sec~ 1/100,000 sec   |
| White Balance                         | Auto 1/Auto 2/Indoor/Outdoor/Manual/Sodium Lamp/Fluorescent Lamp                             |
| BLC / HLC                             | ON/OFF level adjustable  |
| AGC                                   | 16 levels adjustable   |
| Privacy Mask                          | 8 areas adjustable   |
| Motion Detection                      | 4 areas adjustable   |
| Electronic Image Stabilization        | Support  |
| DNR                                   | 3D DNR   |
| Mirror                                | Support  |
| WDR                                   | 120dB (Real WDR) ON/OFF, 15 levels adjustable  |
| Image Setting                         | Saturation, Brightness, Contrast, Sharpness adjustable                                       |
| Intelligent Video Analysis (Optional) | face detection, virtual fence, object removal/appear, Intrusion, etc                         |
| Digital Zoom                          | X16 (26X/33X zoom module) - X4 (36X Zoom module)   |
| <b>Network</b>                        |  |
| Video Compression                     | H.265/H.264/MJPEG  |
| Video Bit Rate                        | 32kbps-16Mbps  |
| Image Setting                         | Zoom camera module function can be adjusted by client software or web browser                |
| Alarm                                 | Motion detection, Tampering alarm, Storage full, Storage exception                           |
| Protocol                              | TCP/IP, ICMP, HTTP, HTTPS, FTP, DHCP, DNS, RTP, RTSP, RTCP, NTP, SMTP, SNMP, IPv6, IP Filter |
| Standard                              | ONVIF S/G profile  |
| Dual-stream / Storage                 | Support / Micro SD, SDHC, SDXC card (256G) NAS (NFS, SMB / CIFS support)                     |
| Security                              | Password Protection, Multiple Access Control   |
| <b>General</b>                        |  |
| Communication Interface               | 1 RJ45 10M/100M self-adaptive Ethernet interface, 1 RS-485                                   |
| Software and Compatibility            | ONVIF, Web browser, Smartphone iOS/Android, EagleVMS, Third-party software                   |



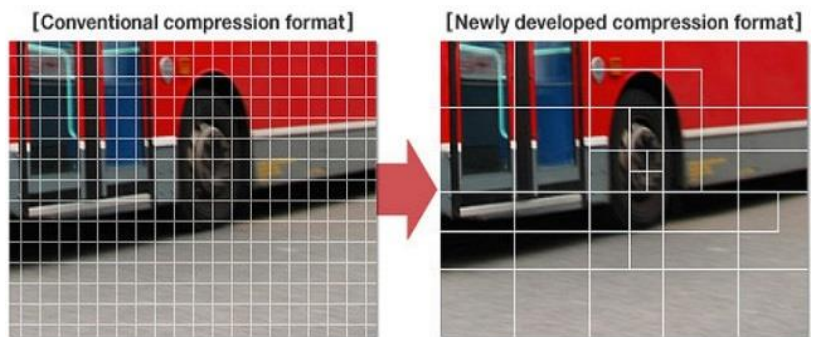
# HD ANALOG SECURITY

SEE MORE CLEARLY

| TECHNICAL ESPECIFICATION HD ANALOG CAMERAS |   |
|--|---|
| Pixel Resolution                           | NTSC/PAL 1920x1080p (2.0 Mega-Pixels) or 2560x1920p (5.0 Mega-Pixels) OSD Setup |
| HD Support                                 | 4-in-1 (AHD, CVI, TVI, CVBS)  |
| Video Compression                          | H.264 and H.265   |
| Sensor Device                              | 1/2.9" CMOS Progressive Scan SONY Starvis Sensor Super Low-Light                |
| Synchronization / Scan                     | Internal / 2:1, 525 lines, 60fields/s, 30 fps                                   |
| Output signal                              | 1x BNC 1Vp-p composite video into 75Ω   |
| Min. Illumination at F1.2                  | Color 0.001Lux, B/W 0.0005Lux @F1.6   |
| Shutter (Electronic Iris)                  | 1/60 ~ 1/10,000 sec   |
| Signal to Noise Ratio                      | 55dB (AGC off, Weight on)   |
| Backlight Compensation                     | WDR / BLC / HLC / OFF (Selectable areas for BLC/HLC)                            |
| White Balance                              | ATW/User1 /User2 /A Prova de CR   |
| Gain control                               | LOW,HIGH,OFF Selectable (0~42dB)  |
| 2D/3D-DNR                                  | ON / Off ) Level Control  |
| Motion Detection                           | ON/OFF (4 Zone)   |
| PRIVACY                                    | ON/OFF (4 Zone)   |
| Defog                                      | ON/OFF/Auto   |
| UTC  | Support, remote control of camera OSD through coaxial cable                     |
| D&N Selection                              | Burst / Color / Black & White / Auto / Time                                     |
| Optical Zoom Lens                          | 26X: f=5.0~130mm F1.6 / 33X: 5.5mm~180mm / 36X: f=4.6~165.6mm F1.6              |

## H.265 HEVC High Efficiency Video Coding

O H.265 é um formato de compressão de vídeo duas vezes mais eficiente que seu antecessor, pois utiliza até 50% a menos da largura de banda, mantendo a mesma qualidade do H.264



\*Videos shown are rendered images.





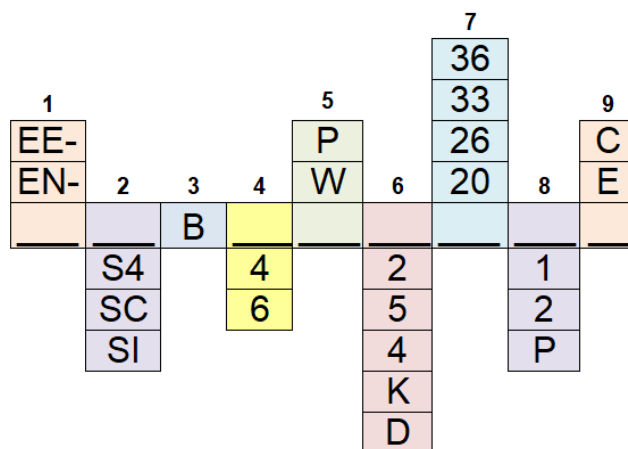
# SECURITY SOLUTIONS AND TECHNOLOGIES

## Especificação Técnica - Módulo Analógico CCD 1/3" 36X

| Model number             |       | Zoom Module (36X)         |
|--------------------------|-------|---------------------------|
| Signal system            |       | NTSC                      |
| Picture elements         |       | 768x494pixels             |
| Horizontal resolution    |       | 540TVL                    |
| Image sensor             |       | 1/4 type EXview HAD CCD   |
| Optical Zoom             |       | 36X                       |
| Digital Zoom             |       | 12X                       |
| Lens                     |       | f=3.4mm~122.4mm, F1.4~3.8 |
| Angle of view            |       | 54.2°(W) to 2.2° (T)      |
| synchronization          |       | Internal/External(V-lock) |
| Min. illumination        | Color | 0.2Lux/F1.4               |
|                          | BW    | 0.002Lux (F1.4) DSS On    |
| S/N Ratio                |       | >52dB                     |
| BLC                      |       | ON/OFF                    |
| Shutter speed            |       | 1/4 to 1/10000sec         |
| Wide Dynamic Range (WDR) |       | Yes                       |
| White balance            |       | Auto/Manual               |
| Gain Cotrol              |       | Auto/Manual               |
| Iris Cotrol              |       | Auto/Manual               |
| Focus Cotrol             |       | Auto/Manual               |

### Modelos Opcionais

- EE = EagleVision Série Analógica; EN = EagleVision Série IP;
- S4 = SpeedDome 4-em-1; SC = Speeddome CCD; SI = Speeddome Módulo IP
- B = Série B
- Tipo do Aço Inox: 4 = SS304, 6 = SS316L
- W = Suporte de Parede; P = Suporte de Pendurar no Teto
- Resoluções: 2 = 2MP / 4 = 4MP / 5 = 5MP / K = 4K / D = D1 (704x480p) CCD
- Zoom óptico: 20 = 20X / 26 = 26X / 33 = 33X / 36 = 36X
- 1 = 110/220VAC / 2 = 24VAC (Fonte inclusa) / P = POE+ at
- E = A Prova de Explosão; C = A Prova de Corrosão



### Soluções A Prova de Explosão EagleVision



Avenida do Batel, 1230 • 5º andar  
 Bairro Batel • Curitiba • PR • 80420-090 • Tel: (041) 3342 1600  
 vendas@eaglevision.com.br • www.eaglevision.com.br

